

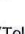

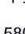
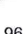


# Katasterplan

<b>Schneisingen</b> 1:500		<b>Orientierungskopie</b> Abgabestelle: <a href="http://www.cadastre.ch/legende">www.cadastre.ch/legende</a> Nachführungsgeometer Kreis Zurzach Legende: Standard AV93 Datum: 19. Oktober 2015
------------------------------	---	--

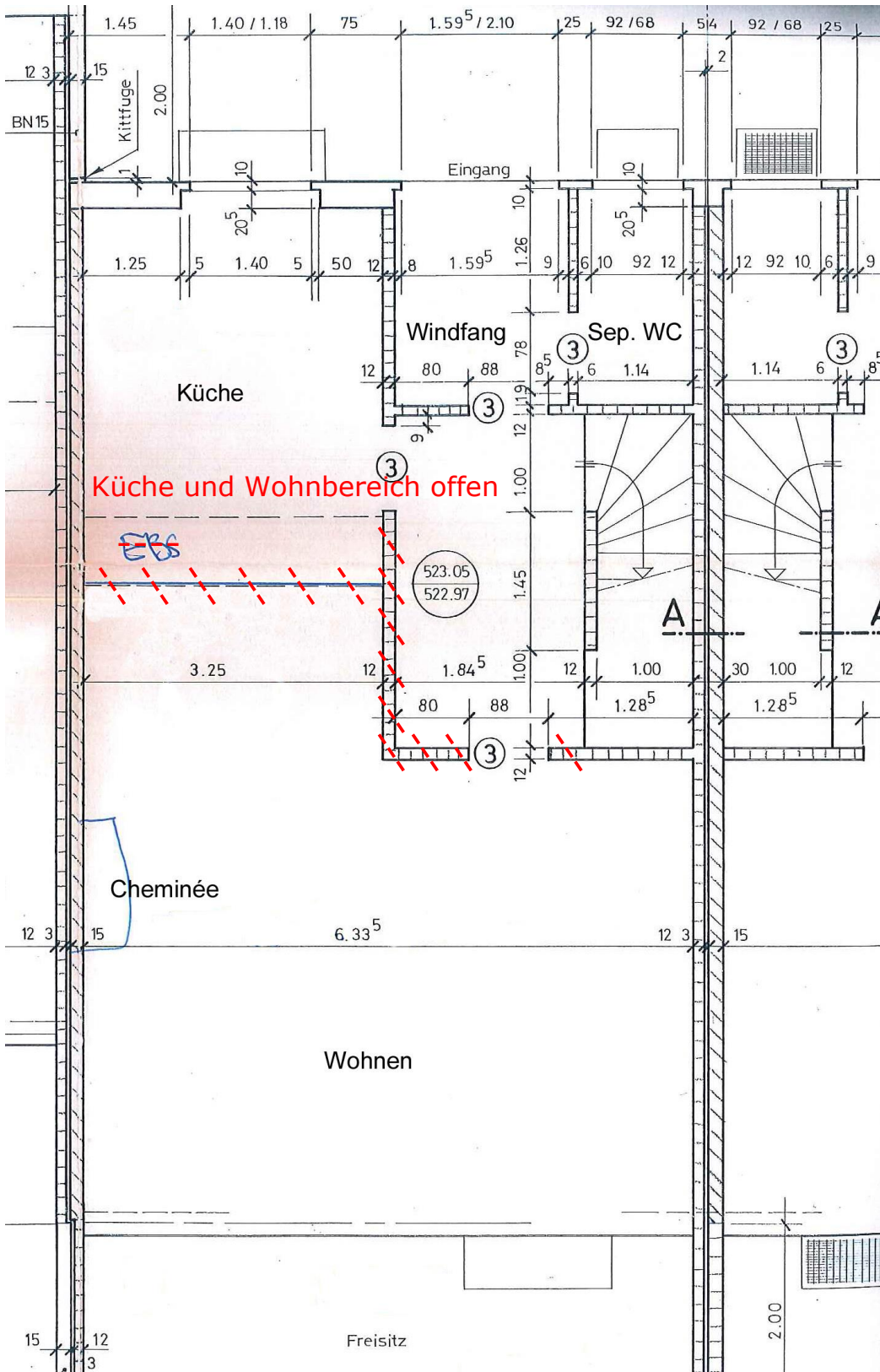


Parzellen mit unterstrichenen Nummern sind an einer Mutation beteiligt und im Grundbuch noch nicht rechtskräftig eingetragen.  
Achtung! Schutz der Vermessungsfixpunkte: Gefährdungen solcher Punkte (Signaturen     ) sind umgehend zu melden (Tel. 058 580 96 40).

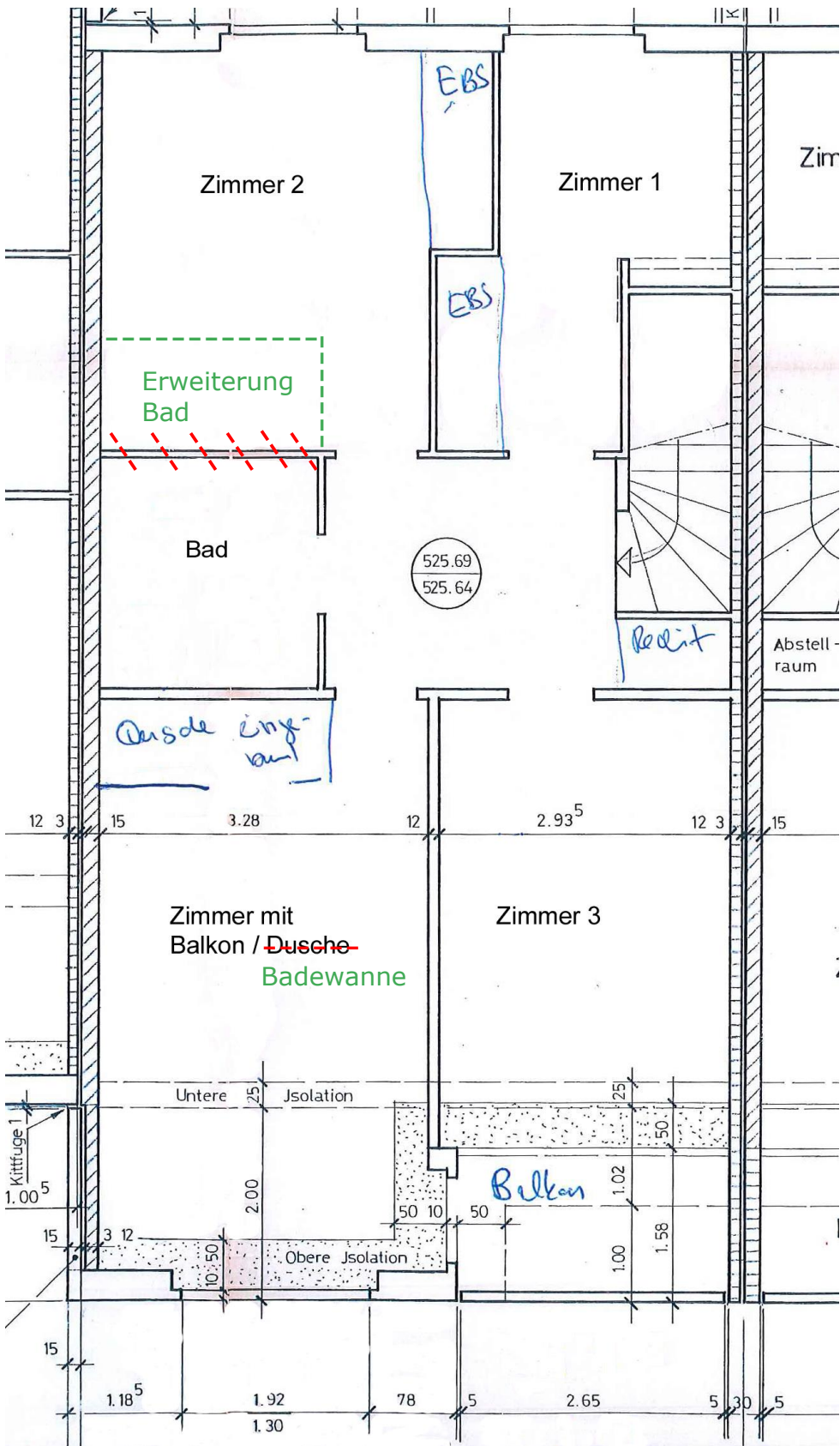
 Grundstück

# Grundrisspläne

## Erdgeschoss



Obergeschoss



Untergeschoss

