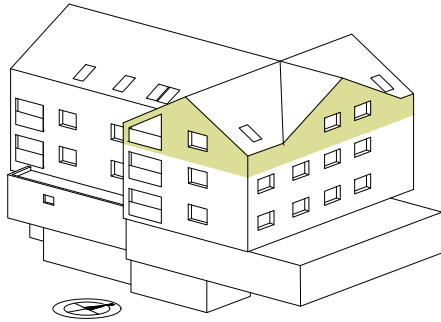


Dachgeschoss W7 - 4.5 Zimmer

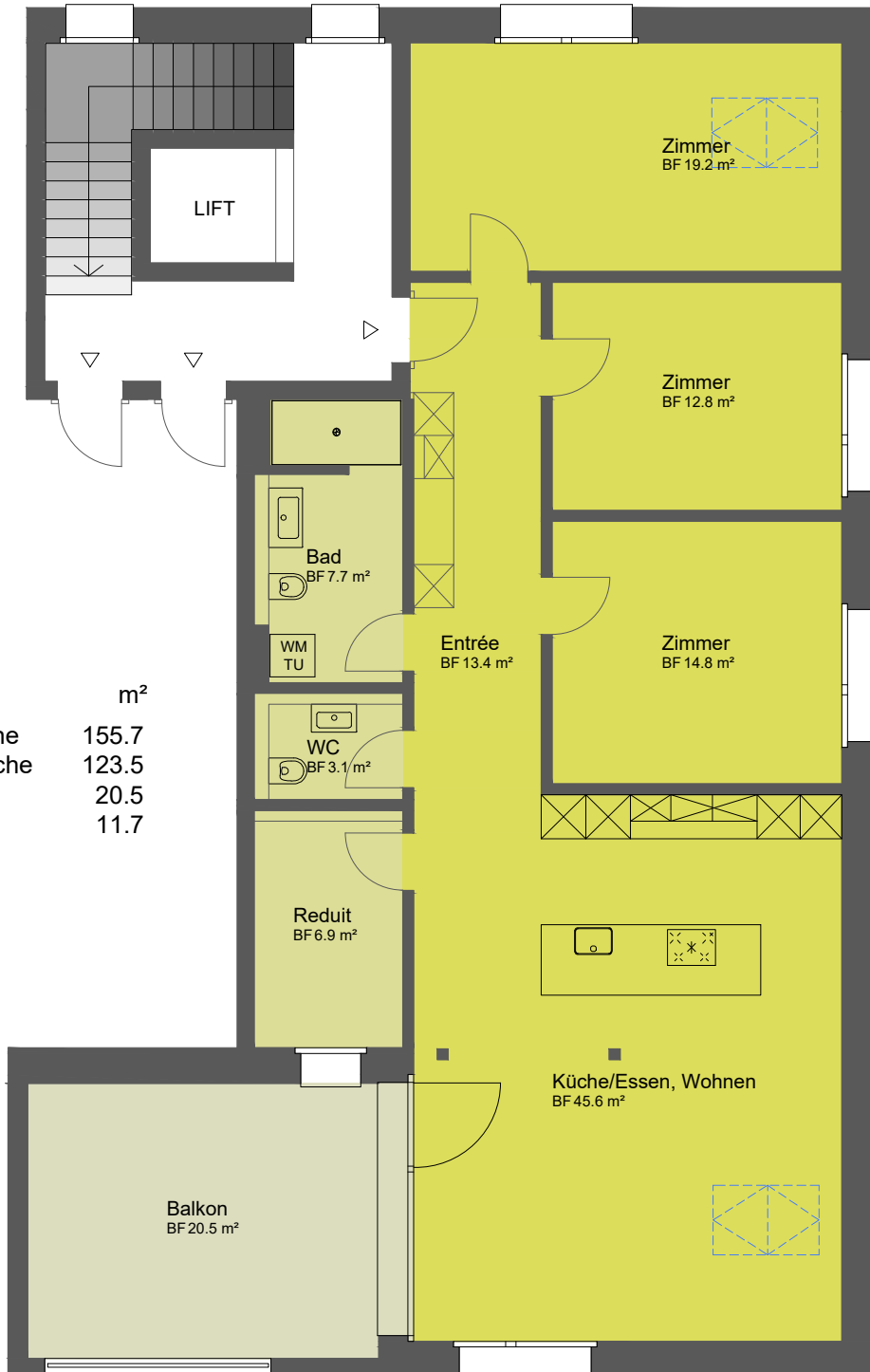
Wohnungen, Rosenweg 1, 6234 Triengen



Übersicht



Wohnungsgrundriss



	m ²
Total Nutzfläche	155.7
Total Wohnfläche	123.5
Balkon	20.5
Keller	11.7



1 m 2 m 3 m 4 m 5 m