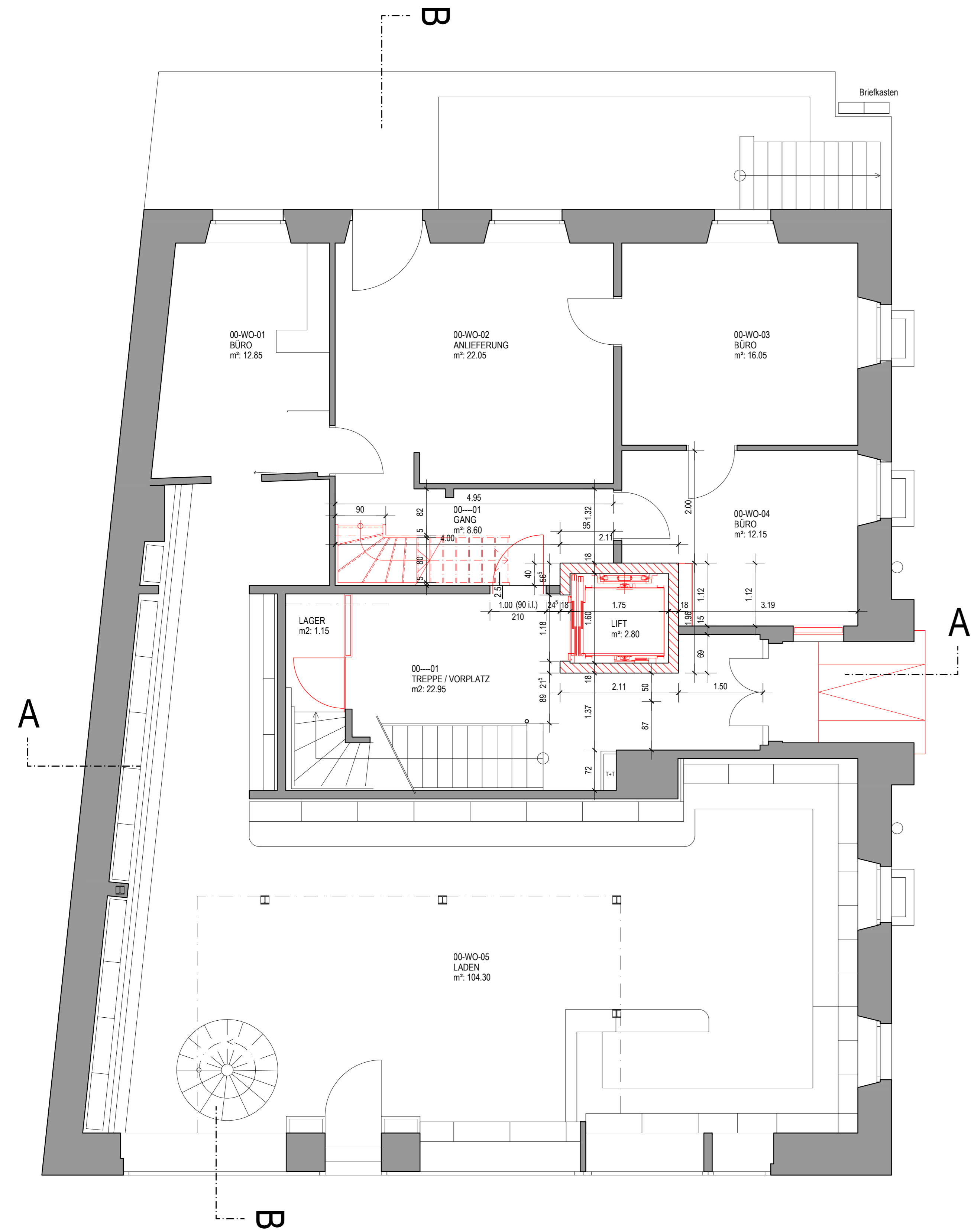
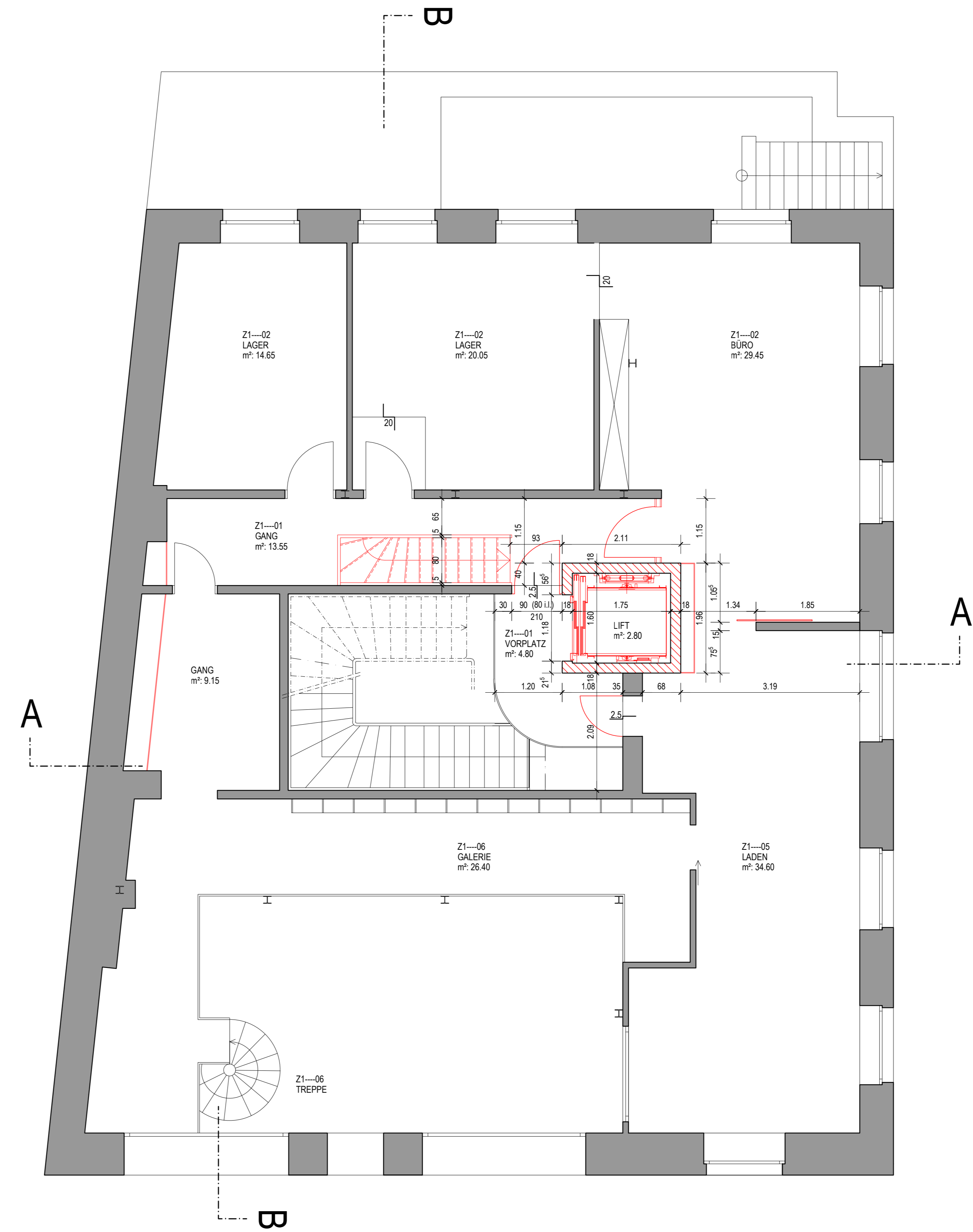


Erdgeschoss

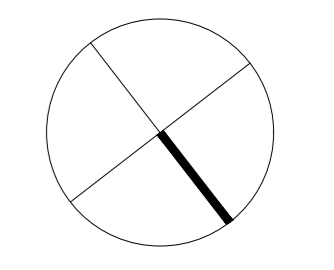


Zwischengeschoss



NEUE MATERIALIEN = ROHMASSE.
 BESTEHENDE MATERIALIEN = FERTIGMASSE.
 SAEMTLICHE MASSE UND EINTRAGUNGEN SIND VOM UNTERNEHMER ZU KONTROLLIEREN UND MIT DEN BAULICHEN GEBENHEITEN ZU VERGLEICHEN.
 BEI DIFFERENZEN IST DER PLANENDE ARCHITEKT ZU KONSULTIEREN.
 SAEMTLICHE STURZ- UND BRUESTUNGSEINTRAGUNGEN SIND ROHBAUMASSE UND GELTEN AB OK HOEHEREM FERTIG BODEN. (BEZUG +/- 0.00)
 SAEMTLICHE INSTALLATIONSSCHACHTWAENDE ERST NACH FERTIGSTELLUNG DER INSTALLATIONEN (SAN./HEIZ./LUEFT./ELEKTR.) AUFMAUERN (ANGABE DURCH BAULEITUNG).

- LEGENDE
- BESTAND
 - NEU
 - KALKSANDSTEIN
 - BACKSTEIN
 - STÄNDERWAND
 - HOLZWAND



31.01.07 gj
 24.01.06 lk

Basler Mission
 Missionsstrasse 21, 4055 Basel

Umbau und Sanierung MFH, Missionsstrasse 21 4055 Basel

REVISIONSPLAN Burckhardt+Partner AG
Architekten Generalplaner

Basel
 Dornacherstrasse 210
 CH-4002 Basel
 Telefon 061 338 34 34
 Fax 061 338 34 35

FORMAT	NETZ	GEZ	DATUM	VISUM	AN.NR.	PLAN.NR.	INDEX
10560	1:50	LK	20.10.2006		15.3125	02	02