

- Autofreie Altstadt in 10 Gehminuten und Bahnhof in ca. 20 Gehminuten erreichbar
- Einkaufs- und Verpflegungsmöglichkeiten in direkter Umgebung

Details

Vermietung / Objektart EG - Theorieraum / Foyer / WC-Anlagen und Lagerraum
Neubau (2013)

Mietfläche 385 m²

Grundriss Gemäss Anhang 1

Mietzins CHF 250.00/m²/Jahr (CHF 8'020/Monat exkl. NK)

Bezugstermin Per sofort

Besichtigung/Kontakt Für weitere Informationen oder Besichtigung steht Ihnen Reto Bachmann, Leiter Gebäudedienste der Hochschule Luzern gerne zur Verfügung:

Reto Bachmann

Telefon 041 349 36 48 (direkt)

E-Mail reto.bachmann@hslu.ch

Vermieterin Hochschule Luzern
Facility Management
Werftstrasse 4
6002 Luzern

Impressionen



Eingangsbereich



Eingangsbereich

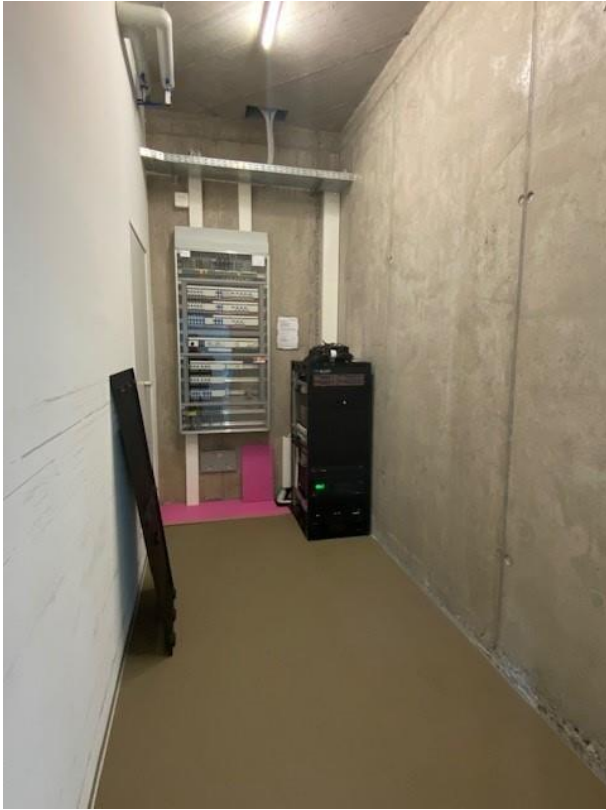


Ausstellungs- und Schulungsraum





Schleuse zwischen Lagerraum/Treppenhaus



Lagerraum



Treppenhaus





Eingangsbereich / Parkhaus

Anhang 1

B61b.02 ERDGESCHOSS 1 : 100

B61b Baselstrasse 61b

Lucerne University of Applied Sciences and Arts
**HOCHSCHULE
LUZERN**
FH Zentralschweiz

GEZEICHNET: mel REVISION: 26.05.2021/ert DATUM: 15.02.2018 SOFTWARE: VECTORWORKS 2020 FORMAT: A3

Hochschule Luzern / Facility Management / Werftstrasse 4 / CH-6002 Luzern

