

MÜLLER MÜLLER

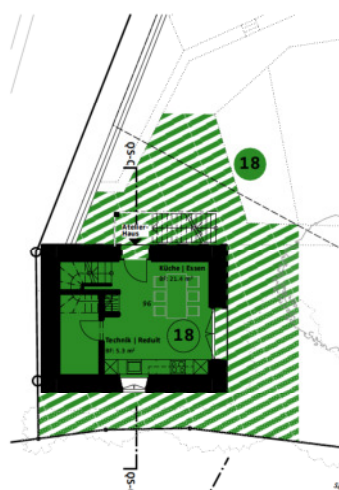
ARCHITEKTEN

Datum
14.05.20

Objekt
Wohnen am Sembach
Rüstenschwilerstrasse 1
5642 Mühlau

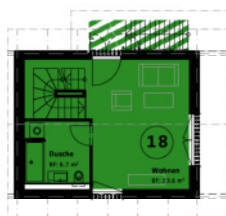
Auftraggeber
Konsortium Müller/Landis

Mst. 1:200

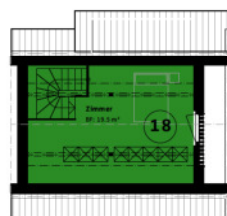


Atelier-Haus
3 Zi.-Haus

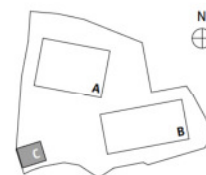
Erdgeschoss



Obergeschoss



Dachgeschoss



0 1 2 3 4 5m

Haus C - Atelier
Grundrisse

Begründung
Stockwerkeigentum

Wohnen am
Sembach