



Burchardt + Partner AG
Architekten Generalplaner



Zu vermieten ab Herbst 2020

Repräsentative Büroräumlichkeiten (Erstbezug)

Aliothstrasse Münchenstein

Dieser moderne Firmensitz der Selmoni entsteht in idealer Lage nur wenige Fahrminuten von der Autobahnzufahrt A18 entfernt. Die Haltestellen des öffentlichen Verkehrs (S3 / Tram 10 / Bus 58) sind in wenigen Gehminuten erreichbar.

Ab Herbst 2020 werden im Grundausbau 1'170 m² Büroflächen im 5. OG zur Miete angeboten. Dank der Vermietung Core&Shell wird der Mieterausbau nach Wünschen und Anforderungen des Mieters realisiert, was eine individuelle Raumplanung und Gestaltung ermöglicht.

Das 5. Obergeschoss ist über die Empfangslobby im Erdgeschoss bequem über Lift und Treppenhaus zugänglich. Grosszügige Fensterfronten schaffen ein angenehmes Raumgefühl und zeitgemässe, nachhaltige Haustechnik mit Kühl-/Heizdecken und integrierter Lüftung sorgen für ein optimales Raumklima.

Das Personalrestaurant mit grosszügiger, sonniger Terrasse und einem traumhaften Blick auf die Birslandschaft, sowie das Fitnessstudio, beide ebenfalls im 5.OG, stehen zur Mitbenutzung zur Verfügung. Gleichzeitig bietet die unmittelbare Nähe zur Birs eine optimale Naherholungszone zum Verweilen und Energie tanken nach einem turbulenten Arbeitstag.

Parkplätze können in der Einstellhalle (1. & 2. UG) und auch als Aussenparkplatz zusätzlich angemietet werden. Darüber hinaus besteht die Möglichkeit die Dienstleistungen des Empfangs im EG (Kunden- und Postempfang), sowie die der hausinternen IT in Anspruch zu nehmen.

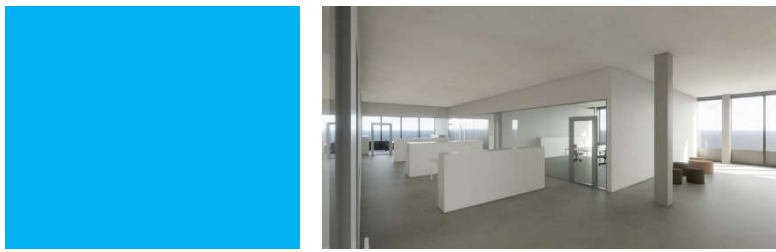
Haben wir Ihr Interesse geweckt? Kontaktieren Sie uns.
Sehr gerne stehen wir für ergänzende Auskünfte zur Verfügung.

Kontakt

Herr Rainer Keller
☎ +41 (0)61 287 43 29
✉ rainer.keller@selmoni.ch

Selmoni Installation AG

St. Alban-Vorstadt 106
CH-4002 Basel
Tel. +41 (0)61 287 44 20
www.selmoni.ch

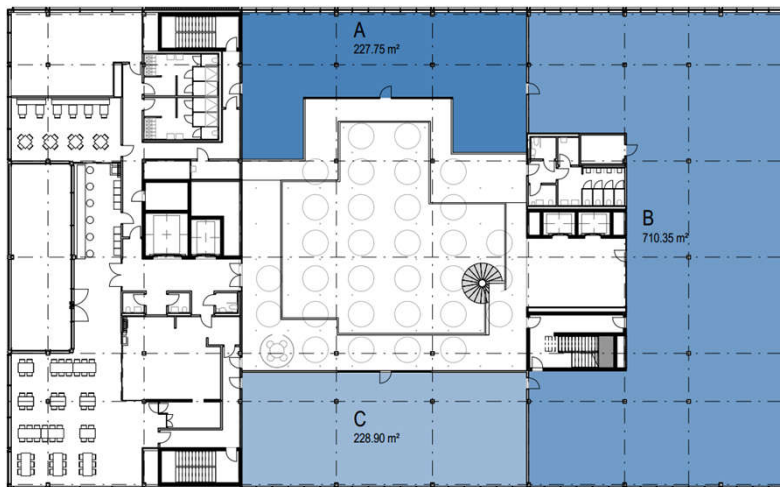


Ihre Vorteile

- ✓ Vermietung Core & Shell
- ✓ Modernste Infrastruktur mit hochwertigem Standard
- ✓ Gesicherter Zugang in das Gebäude ausserhalb der Büroöffnungszeiten (Badge)
- ✓ Sanitäre Anlagen zur Alleinbenutzung
- ✓ Barrierefrei
- ✓ Optimale Verkehrsanbindung an Bahnhof, Bus, Tram und Autobahn
- ✓ Mitarbeiterparkplätze in Autoeinstellhalle und Besucherparkplätze oberirdisch
- ✓ Mitbenutzung von Personalrestaurant und Fitnessraum
- ✓ Weitere hausinterne Dienstleistungen bei Bedarf



Grundriss (blau hinterlegt)



Daten & Fakten

Bezugstermin:	Ab Herbst 2020
Nettomietzins:	auf Anfrage
Stockwerk:	5.OG
Nutzfläche:	1'170m ²
Nutzung:	Einzelbüros Gruppenbüros Bürolandschaft

Beispiel Raumaufteilung

