

6.5 ZIMMER DOPPELEINFAMILIENHAUS
MEISENWEG 7, 3252 WORBEN



WAS GENAU?

**GEHEGT, GEPFLEGT UND IN ABSOLUT
MAKELLOSEM ZUSTAND PRÄSENTIERT
SICH DIESES TOLLE DOPPELEINFAMILIEN-
HAUS IN WORBEN.**

Die Liste der weiteren Vorteile liest sich überaus gut:

- Sehr grosszügige Platzverhältnisse: 170 m² Wohnfläche verteilt auf 6.5 Zimmer (wird aktuell mit zwei zusammengelgten Zimmern als 5.5 Zimmer genutzt)
- Überdurchschnittlich grosser Wohn/Essbereich
- Offene Küche
- Hochwertiger Ausbau - innen wie aussen
- Technisch auf neuestem Stand: Wärmepumpe und Bodenheizung
- Grosser, gedeckter Sitzplatz
- Pflegeleichter Garten

Und die Mikrolage? Ideal für Lärmphobiker oder Ruhefanatiker. Und der Bus ist nur 150 Meter entfernt: Lyss ist in ohne Umsteigen in 12 und Biel in 22 Minuten erreichbar. Ebenfalls nicht weit sind Einkauf, Post, Schulen und Naherholung.

Ein hoch- und neuwertiges Gesamtpaket also.

GEHEGT, GEPFLEGT UND IN ABSOLUT MAKELLOSEM ZUSTAND PRÄSENTIERT SICH DIESES TOLLE
DOPPELEINFAMILIEN HAUS IN WORBEN.

Die Liste der weiteren Vorteile liest sich überaus gut: Sehr grosszügige Platzverhältnisse: 170 m² Wohnfläche verteilt auf 6.5 Zimmer (wird aktuell mit zwei zusammengelegten Zimmern als 5.5 Zimmer genutzt) Überdurchschnittlich grosser Wohn/Essbereich Offene Küche Hochwertiger Ausbau - innen wie aussen technisch auf neuestem Stand: Wärmepumpe und Bodenheizung Grosser, gedeckter Sitzplatz Pflegeleichter Garten Und die Mikrolage? Ideal für Lärm Phobiker oder Ruhefanatiker. Und der Bus ist nur 150 Meter entfernt: Lyss ist in ohne Umsteigen in 12 und Biel in 22 Minuten erreichbar. Ebenfalls nicht weit sind Einkauf, Post, Schulen und Naherholung. Ein hoch- und neuwertiges Gesamtpaket also.

BAUJAHR UND RENOVATIONEN Baujahr 2004

Neugestaltung Garten 2013 FLÄCHEN UND KUBATUREN Wohnfläche 170 m² Grundstücksfläche 440 m² Kubatur GVB 755 m³ RAUMPROGRAMM Bad/Dusche/WC 1 Dusche/WC 1 Nebenräume Keller, Waschküche Carport 1 Aussenabstellplätze 2 TECHNISCHES Heizung Wärmepumpe Heizverteilung Bodenheizung, Solaranlage 2023. Neuanstrich im ganzen Haus 2024.

ANBLICK



EINBLICK















Zimmer 1 & 2 Anstrich 2024 in Farbe abricot gestrichen



Zimmer 1 & 2 Anstrich 2024 in Farbe abricot gestrichen

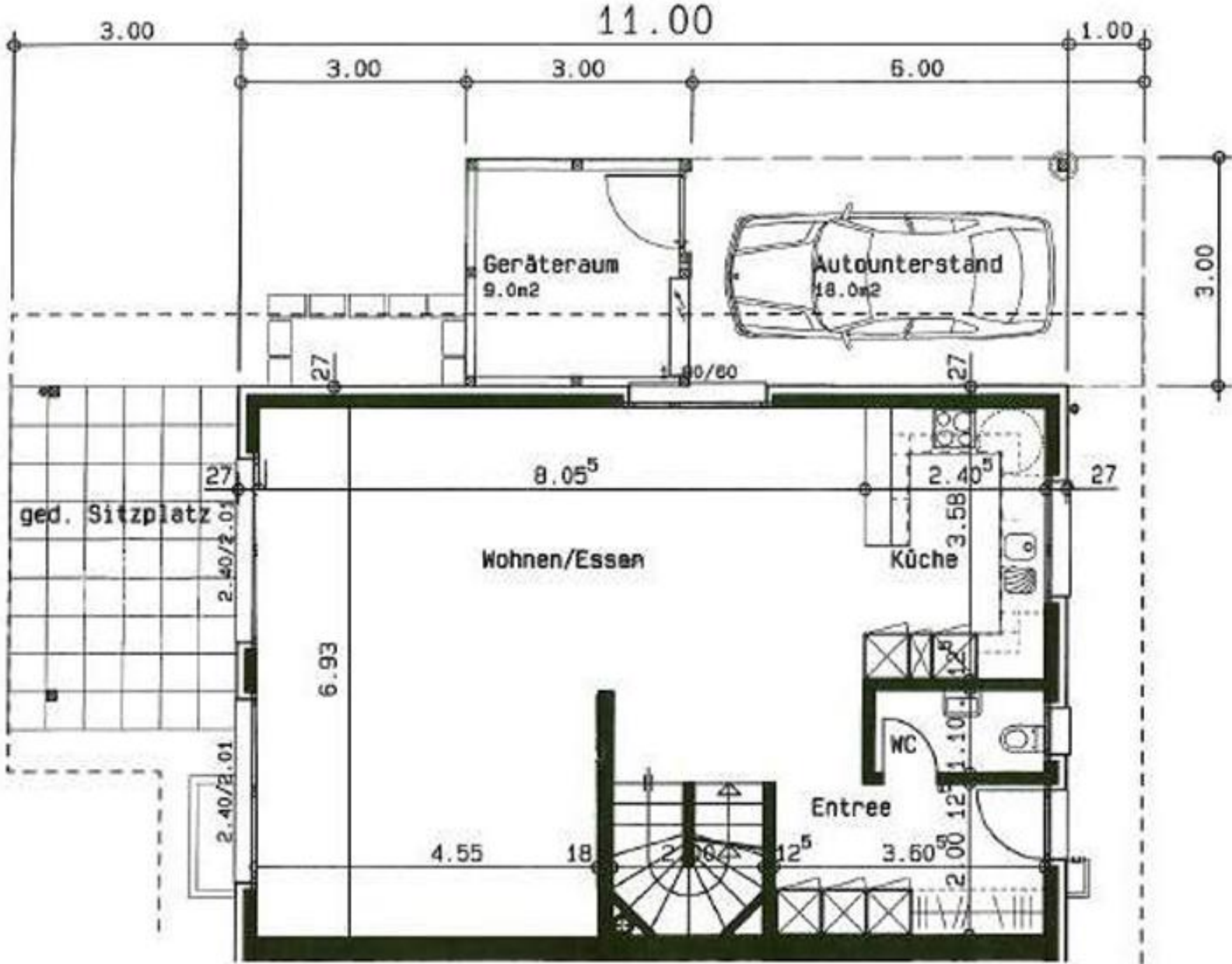




SITUATIONSPLAN



GRUNDRISSPLAN
ERDGESCHOSS



GRUNDRISSPLAN
DACHGESCHOSS

