

Wände: Neue Wände - Pfandmörtel
Decke: Neue Oberflächeneinrichtung

WÄSCHEN
Wand: Neue Wände - Pfandmörtel
Decke: Neue Oberflächeneinrichtung
Neue Eckbadwanne
150 x 150

ARBEITSZIMMER
Wand: Neue Wände - Pfandmörtel
Decke: Neue Oberflächeneinrichtung

KORRIDOR
Wand: Neue Wände - Pfandmörtel
Decke: Neue Oberflächeneinrichtung

SCHLAFZIMMER
Wand: Neue Wände - Pfandmörtel
Decke: Neue Oberflächeneinrichtung

SCHLAFZIMMER
Boden: Abbruch besteh. Teppich / Treppenmatten / Parkett
Wand: Neue Wände - Pfandmörtel
Decke: Neue Oberflächeneinrichtung

WOHNEN
Boden: Abbruch besteh. Teppich / Treppenmatten / Parkett
Wand: Neue Wände - Pfandmörtel
Decke: Neue Oberflächeneinrichtung

Strich

Treppenmatten / Parkett
Boden

Abbruch
Boden / best. oder dickere Strich

Treppenmatten / Parkett
Boden / best. oder dickere Strich

Treppenmatten / Parkett
Boden

RUNDRISS

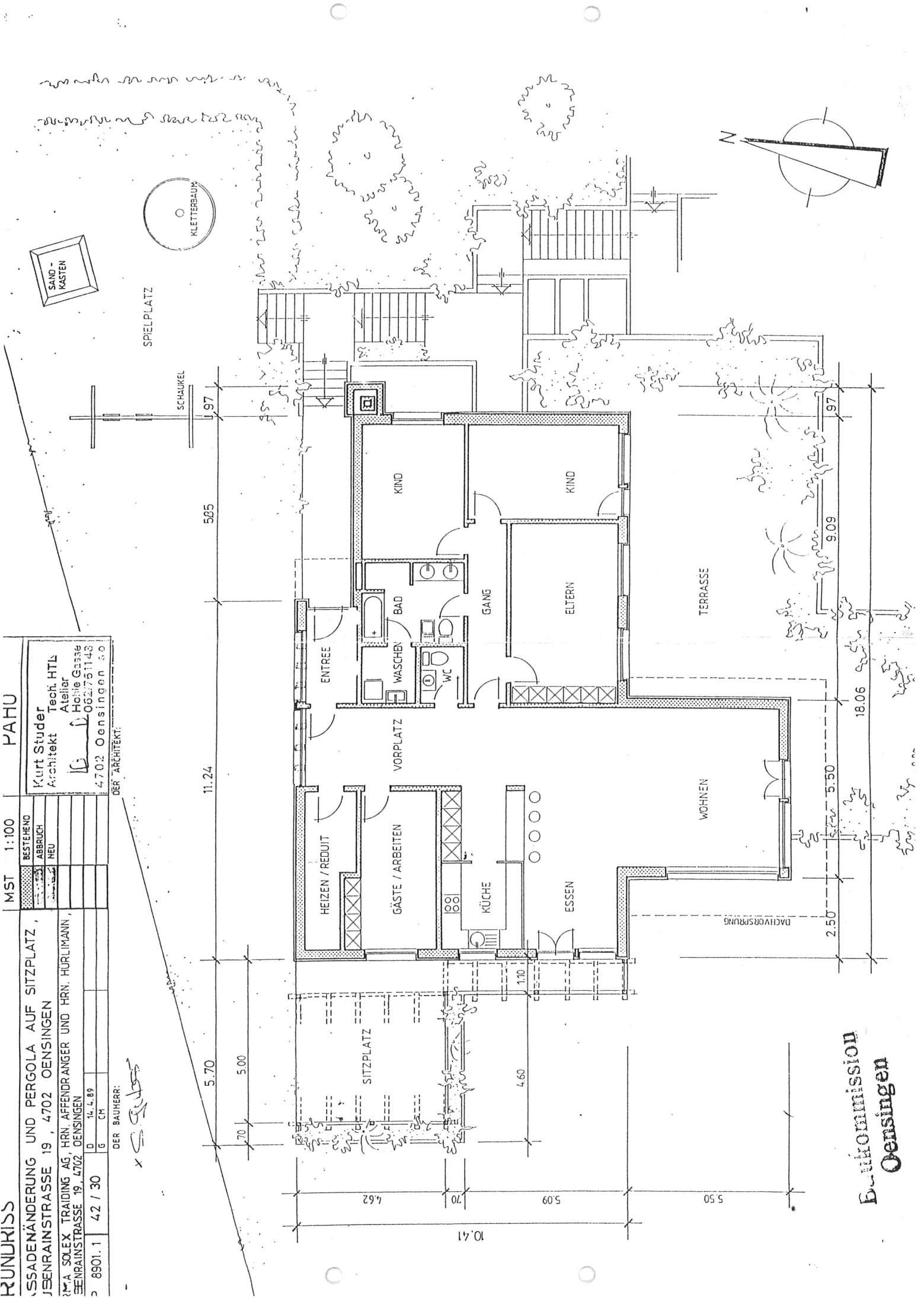
SSADENÄNDERUNG UND PERGOLA AUF SITZPLATZ,
 JENRAINSTRASSE 19, 4702 OENSINGEN
 P. A. SOLEX TRADING AG, HRN. AFFENDRANGER UND HRN. HURLIMANN,
 JENRAINSTRASSE 19, 4702 OENSINGEN
 8901.1 42 / 30 14.4.89
 G CM

DER BAUHERR:
x S. Gubas

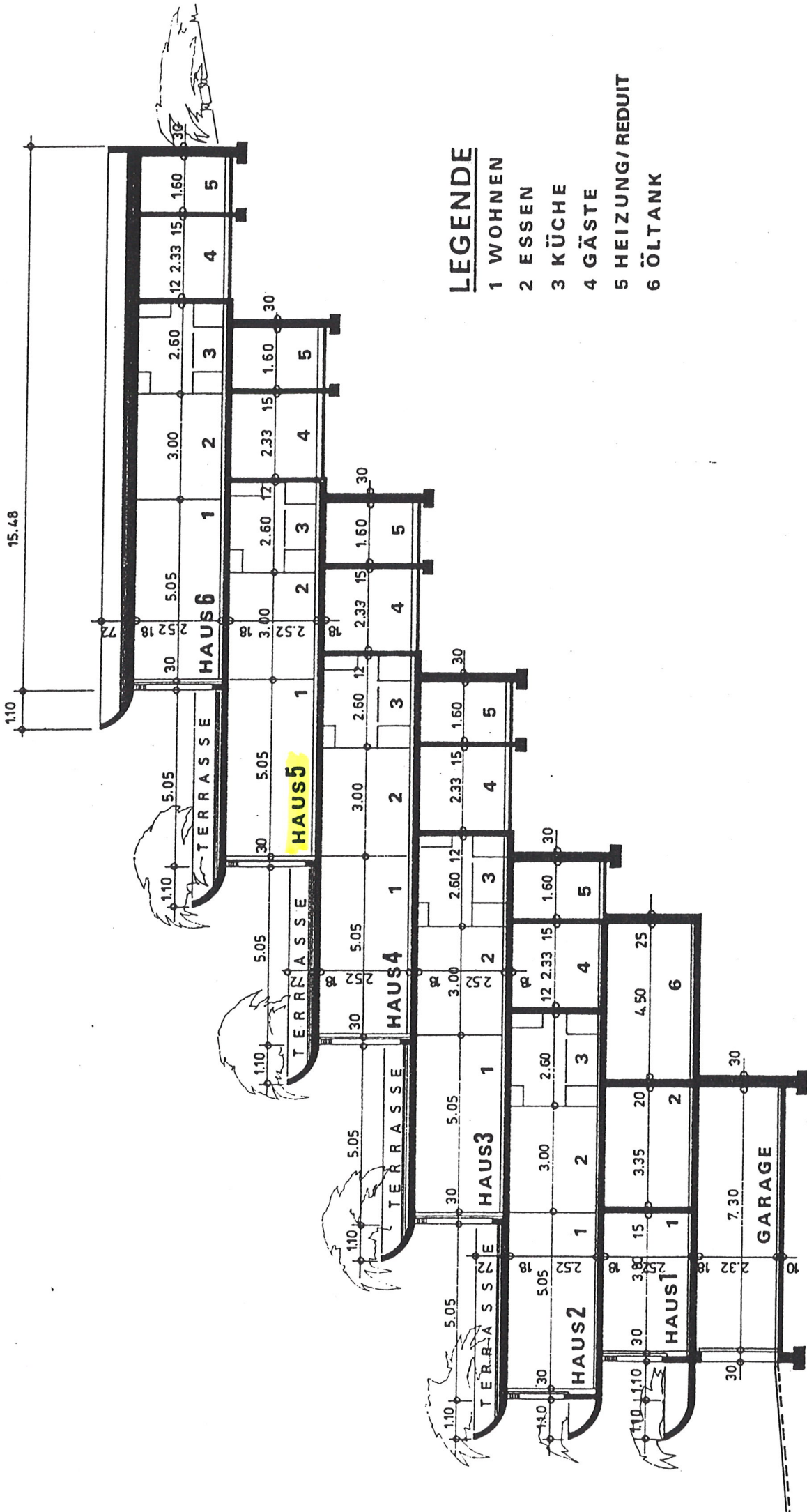
MST	1:100
BESTEHEND	
ABBRUCH	
NEU	

PAHU
 Kurt Studer
 Architekt
 Techn. HTL
 Atelier
 Hohlle Gasse
 062.75.1143
 4702 Oensingen s.o.

DER ARCHITEKT:



**Baukommission
 Oensingen**



LEGENDE

- 1 WOHNEN
- 2 ESSEN
- 3 KÜCHE
- 4 GÄSTE
- 5 HEIZUNG/REDUIT
- 6 ÖLTANK

SCHNITT