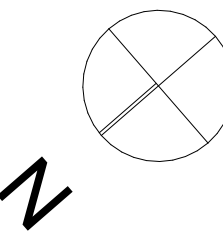
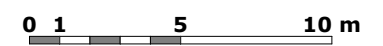


Nesplenweg

Nesplenacker



5 DEFH Nesplenacker
Nesplenacker 1/3/5/7/9/11/13/15/17/19, 4710 Balsthal (SO)

Totalunternehmer:
allron generalunternehmung ag
Grabenhofstrasse 6
6010 Kriens

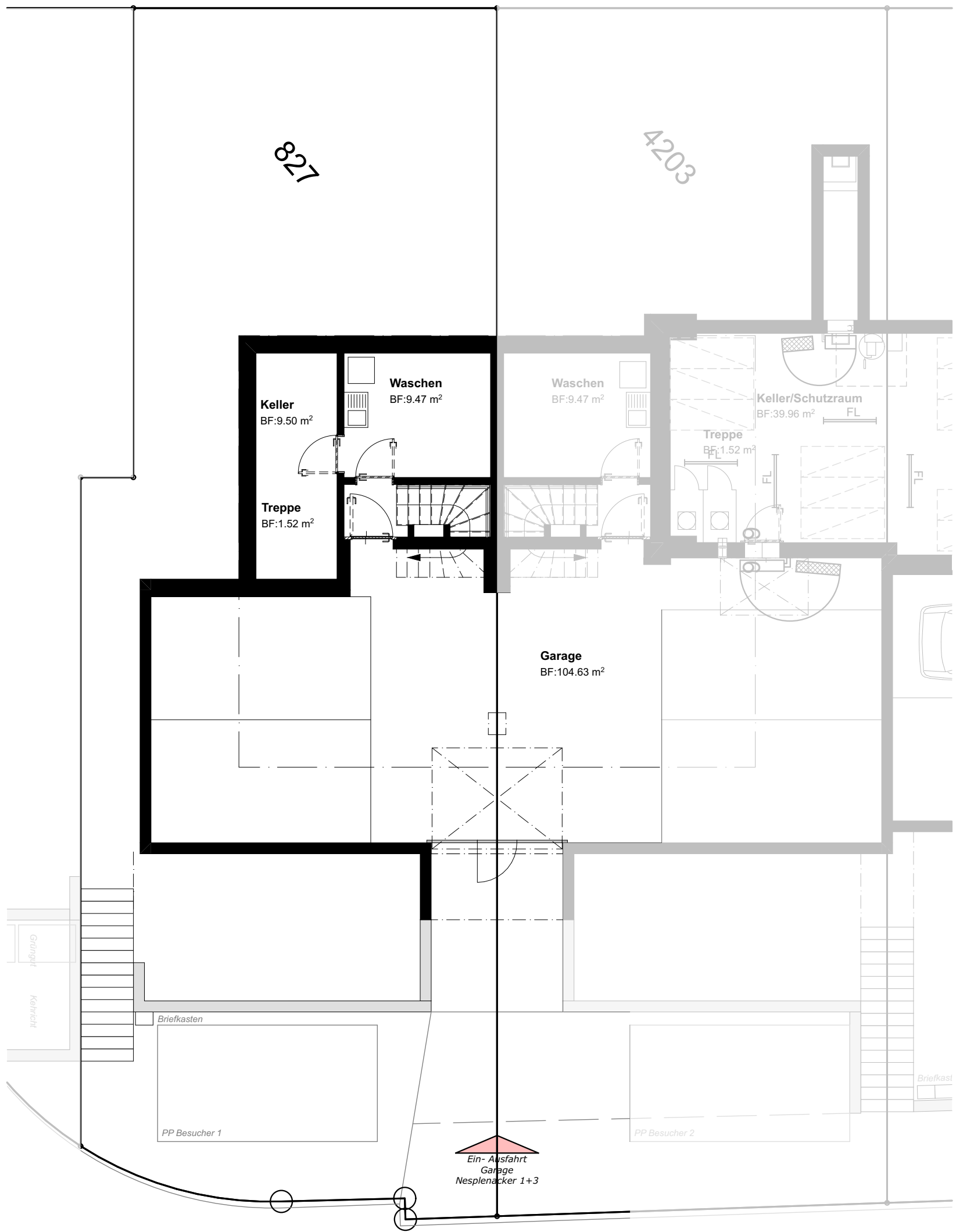
Verkaufspläne

gabathuler+
partner
architekten ag

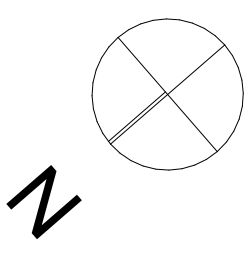
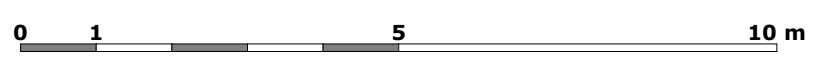
Situation

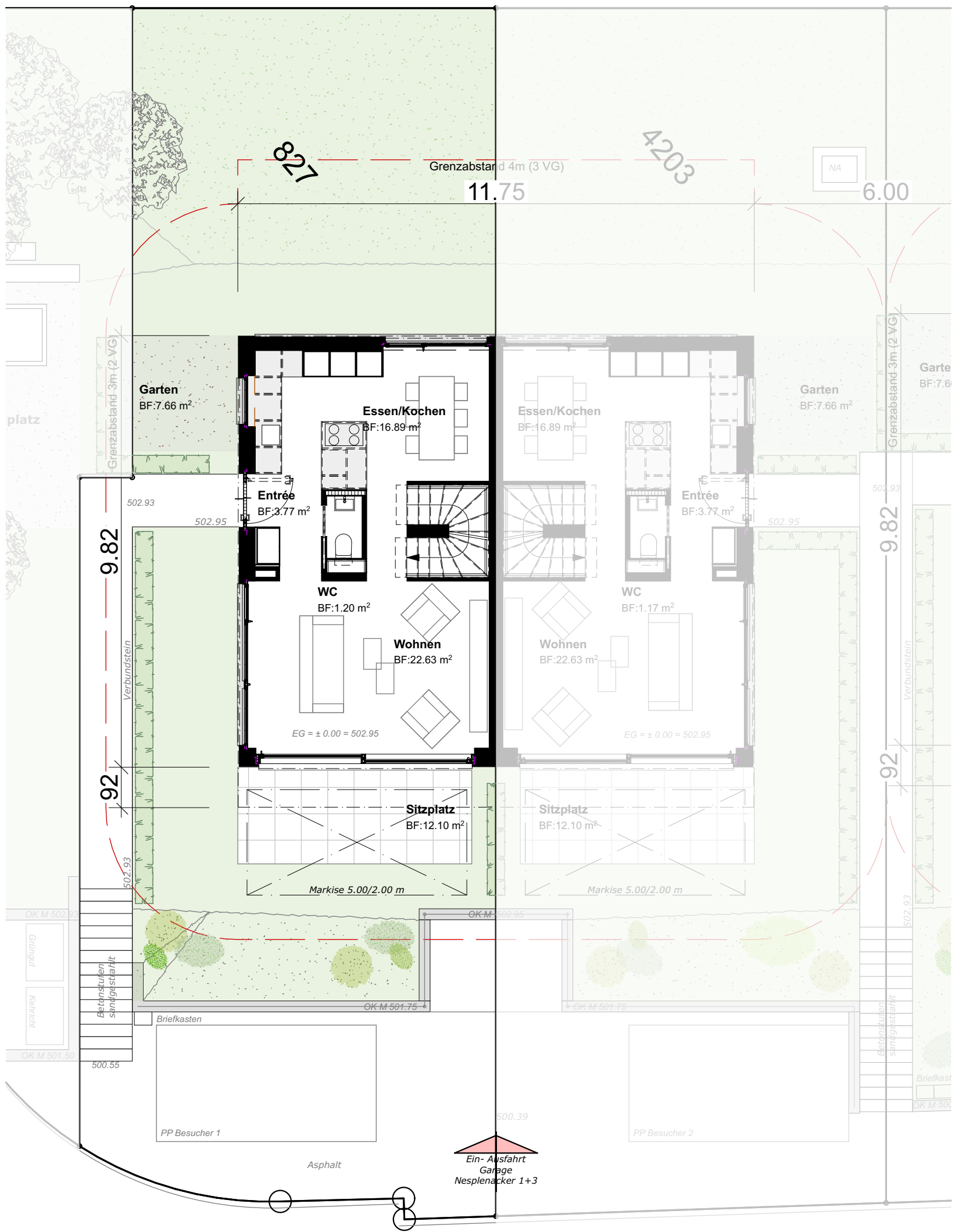
302-900	1:250	A3	302	WYM	23.11.23
PL-NR	MST	FORMAT	PROJEKTRN	GEZ	DAT

bachtelstrasse 25
8400 winterthur
t 052 550 49 50
f 052 550 49 51



Nesplenacker





Nesplenacker

Nesplenacker 1

Parzelle 827: 244.72 m²
 Wohnfläche: 134.66 m²
 Keller: 9.50 m²
 Waschen: 9.47 m²
 Sitzplatz/Terrasse: 12.10 m²+20.29 m²
 Parkplätze in Garage: 2 Stk.

5 DEFH Nesplenacker
 Nesplenacker 1/3/5/7/9/11/13/15/17/19, 4710 Balsthal (SO)

Totalunternehmer:
 allron generalunternehmung ag

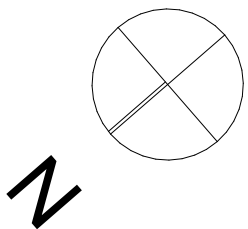
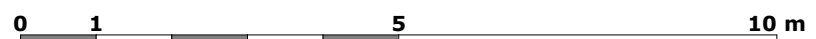
Grabenhofstrasse 6
 6010 Kriens

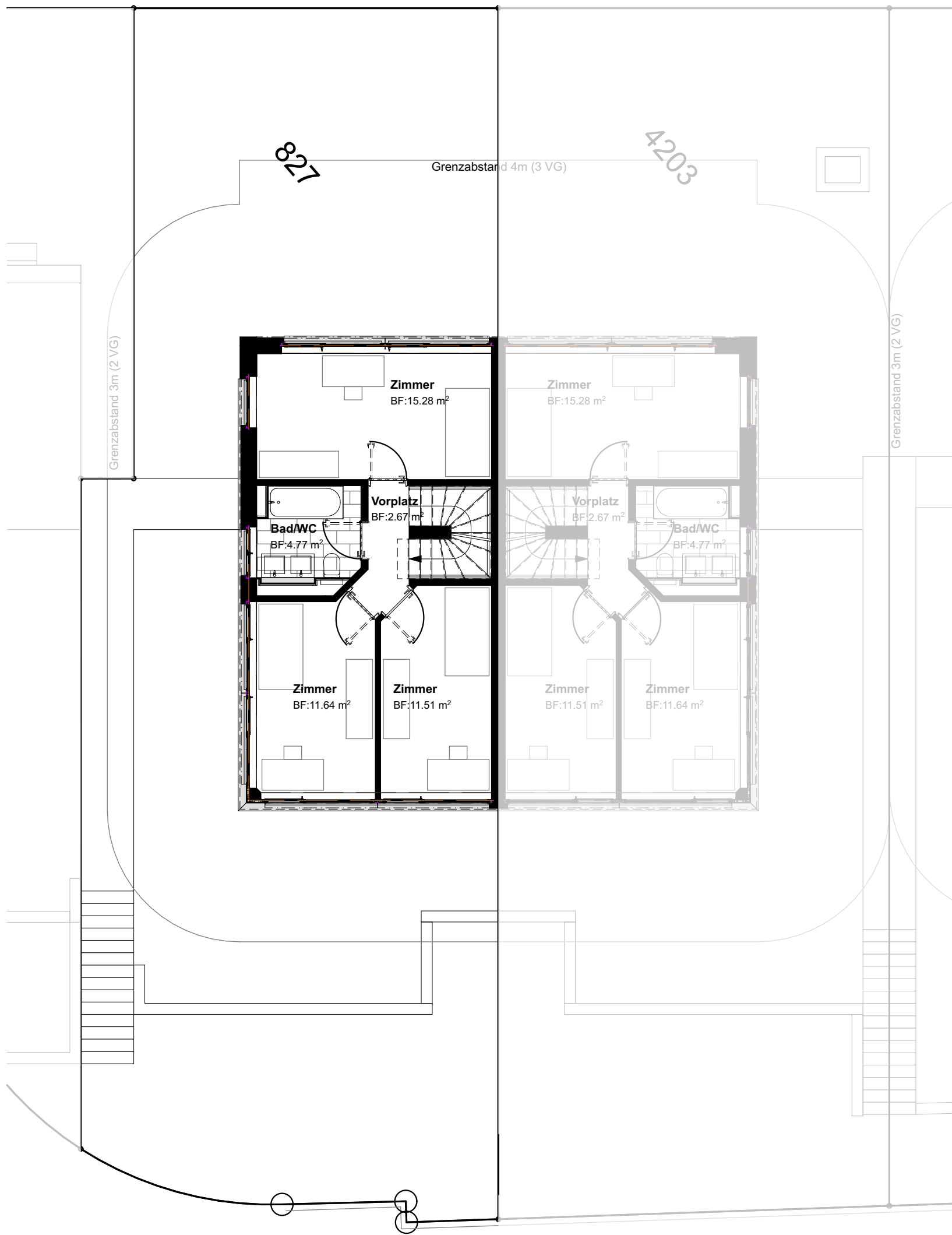
Verkaufspläne

gabathuler+
 partner
 architekten ag

bachtelstrasse 25
 8400 winterthur
 t 052 550 49 50
 f 052 550 49 51

Erdgeschoss





Nesplenacker

5 DEFH Nesplenacker

Nesplenacker 1/3/5/7/9/11/13/15/17/19, 4710 Balsthal (SO)

Totalunternehmer:

allron generalunternehmung ag

Grabenhofstrasse 6
6010 Kriens

Verkaufspläne

gabathuler+
partner
architekten ag

Obergeschoss

302-903
PL-NR

1:100
MST

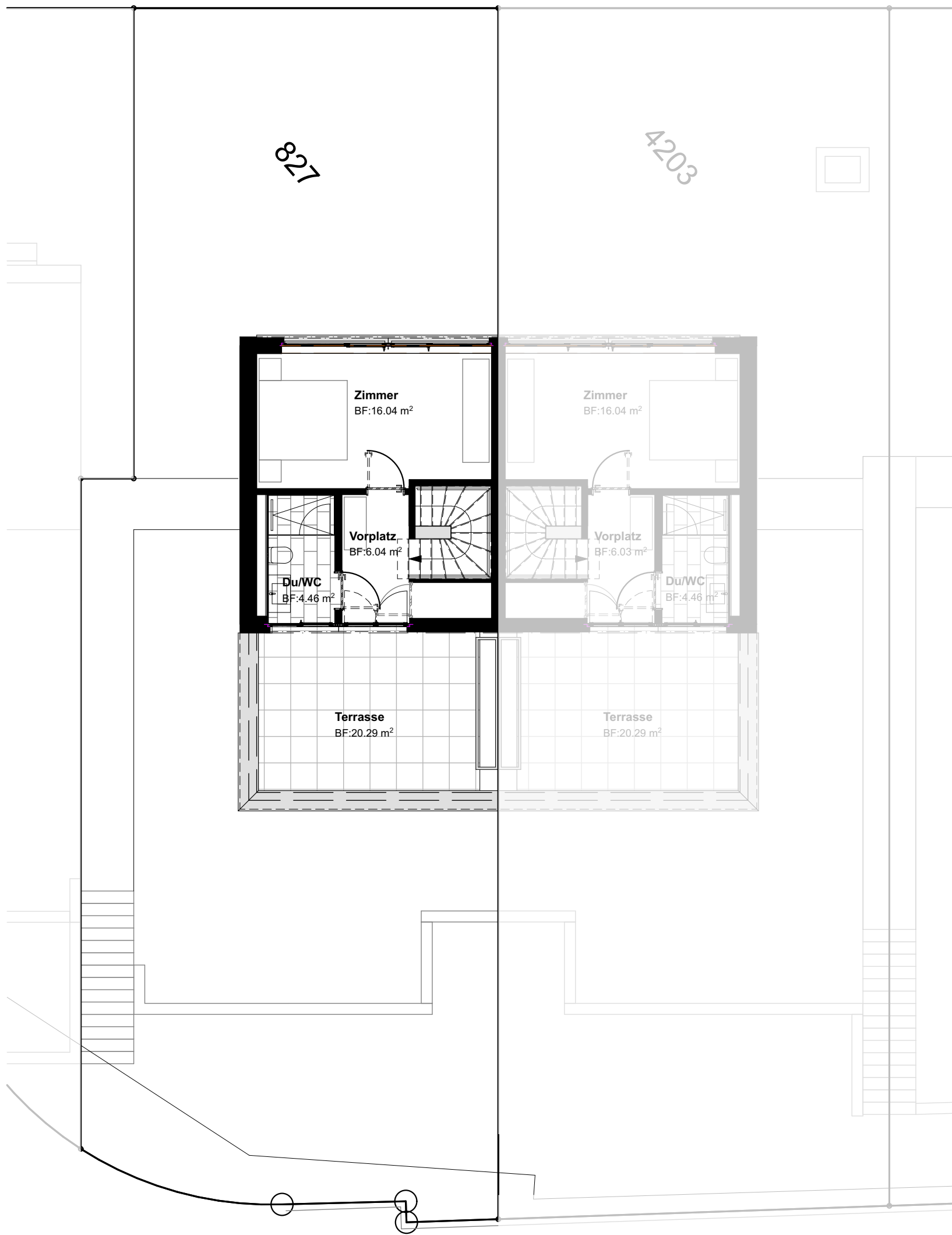
A3
FORMAT

302
PROJEKTNR

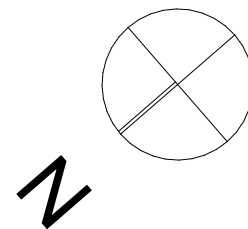
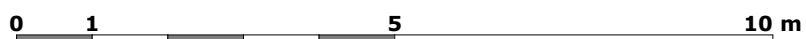
WYM
GEZ

23.11.23
DAT

bachtelstrasse 25
8400 winterthur
t 052 550 49 50
f 052 550 49 51



Nesplenacker



5 DEFH Nesplenacker

Nesplenacker 1/3/5/7/9/11/13/15/17/19, 4710 Balsthal (SO)

Totalunternehmer:
allron generalunternehmung ag

Grabenhofstrasse 6
6010 Kriens

Verkaufspläne

gabathuler+
partner
architekten ag

Dachgeschoss

302-904
PL-NR

1:100
MST

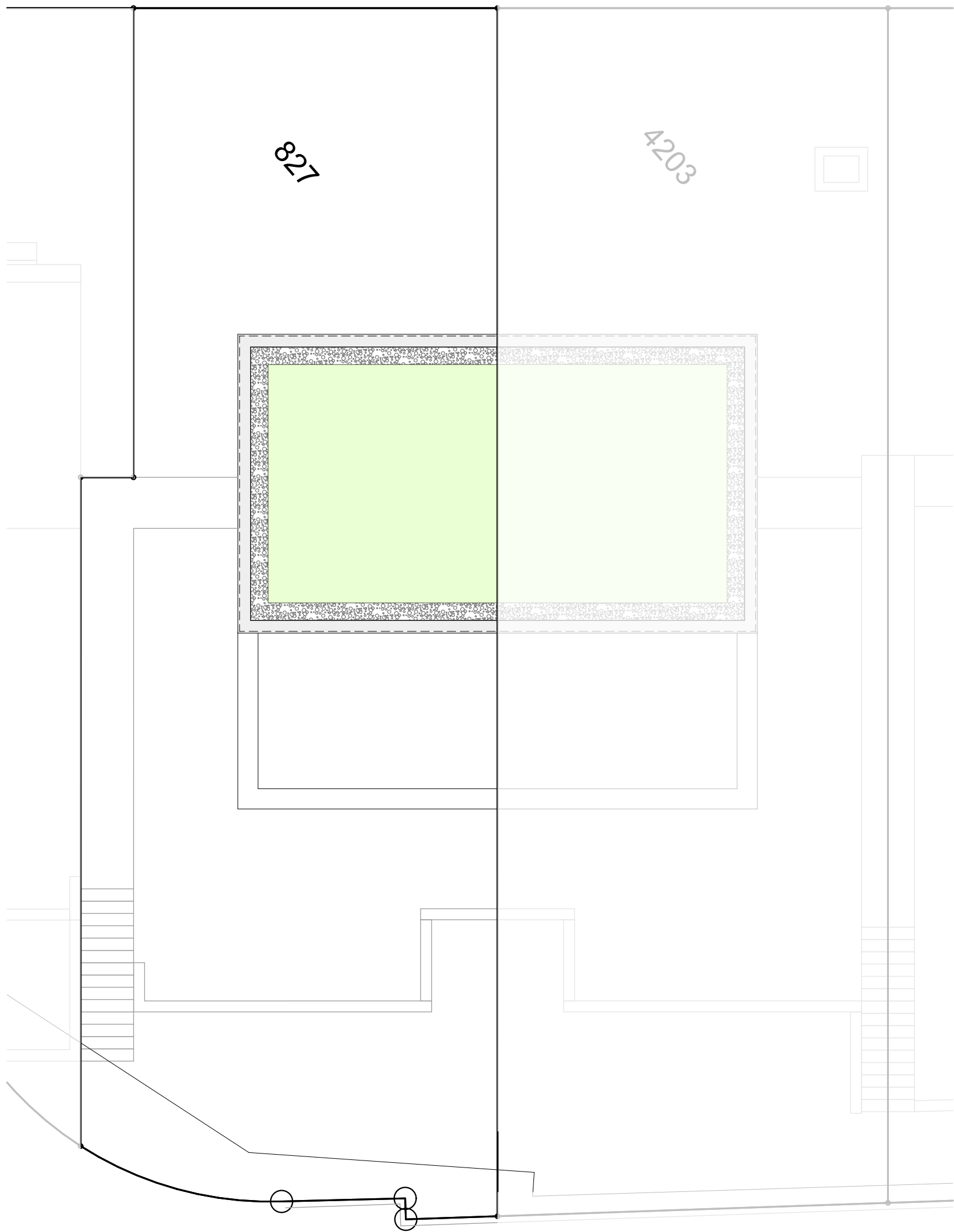
A3
FORMAT

302
PROJEKTNR

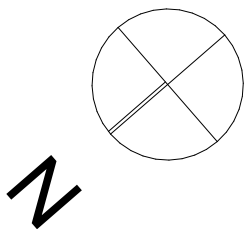
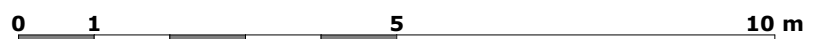
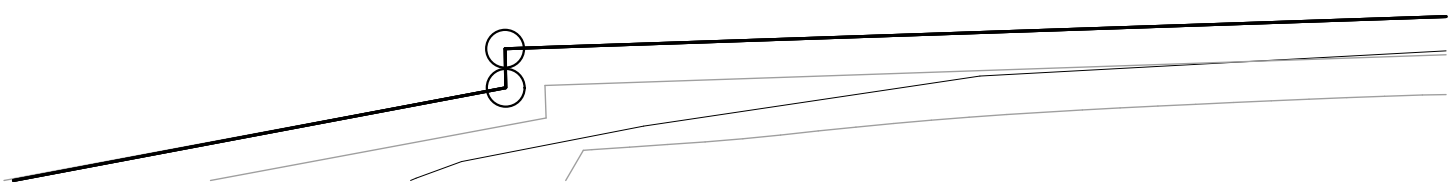
WYM
GEZ

23.11.23
DAT

bachtelstrasse 25
8400 winterthur
t 052 550 49 50
f 052 550 49 51



Nesplenacker



5 DEFH Nesplenacker
Nesplenacker 1/3/5/7/9/11/13/15/17/19, 4710 Balsthal (SO)

Totalunternehmer:
allron generalunternehmung ag

Verkaufspläne

gabathuler+
partner
architekten ag

Dachaufsicht

Grabenhofstrasse 6
6010 Kriens

302-905
PL-NR

1:100
MST

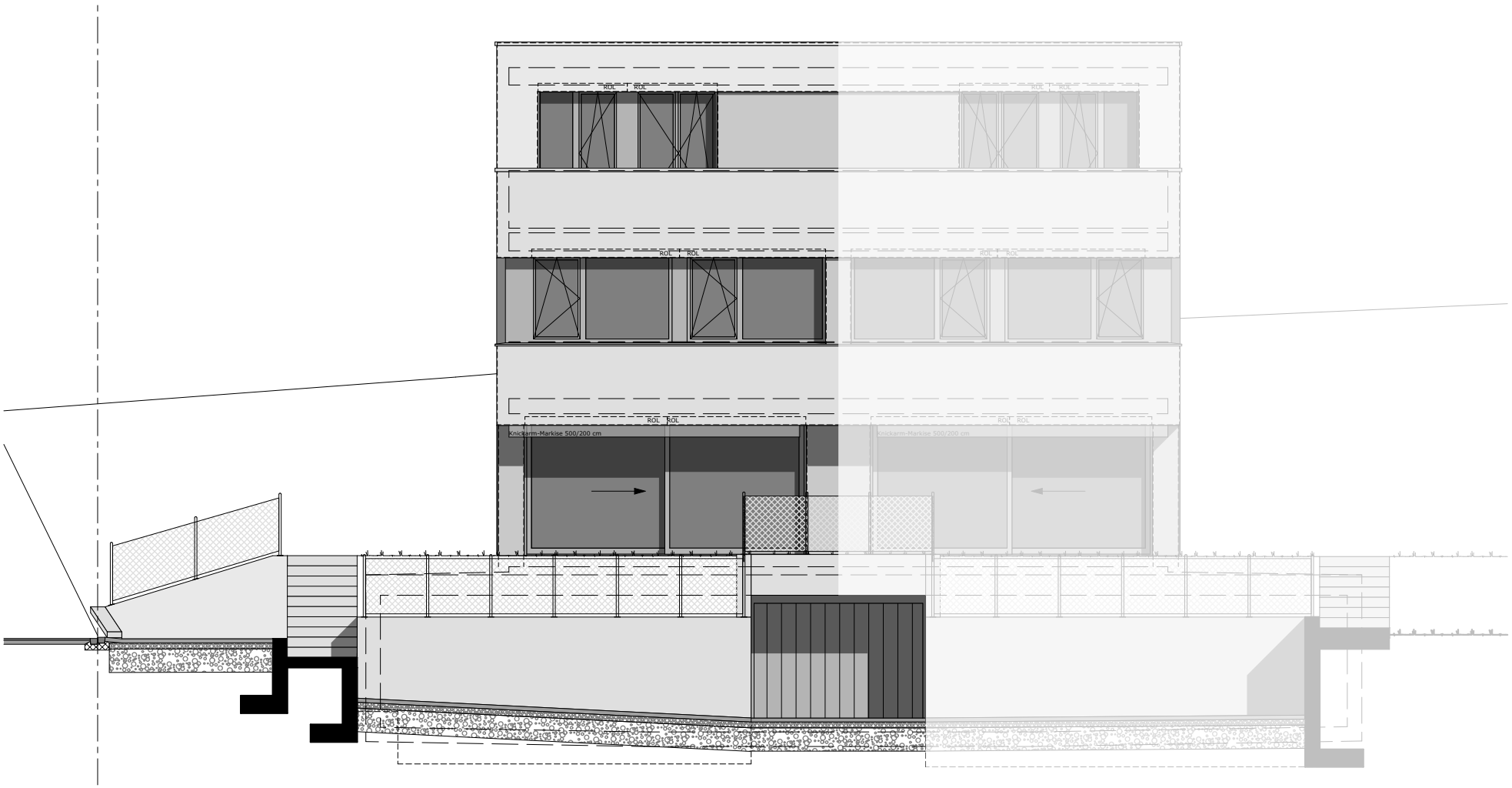
A3
FORMAT

302
PROJEKTNR

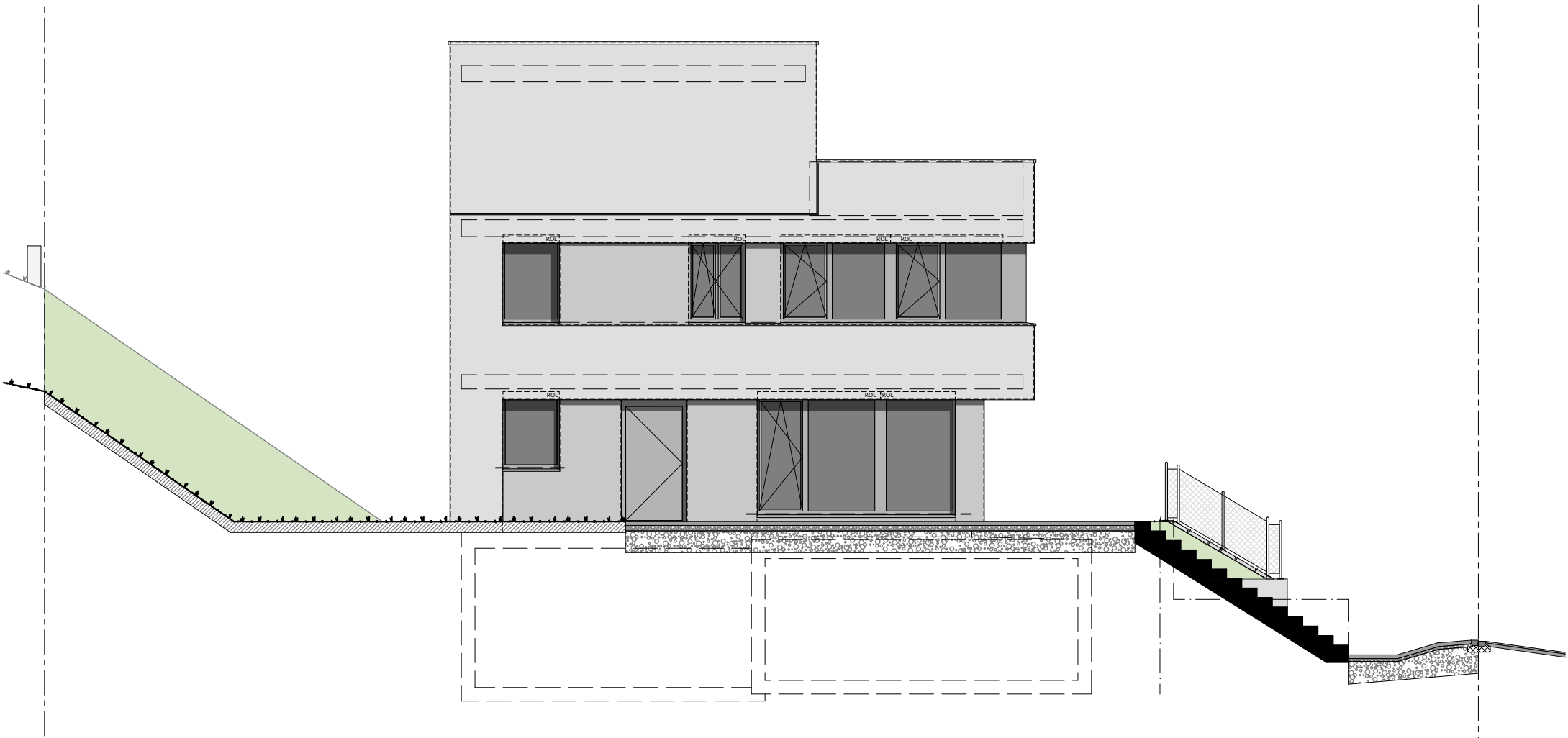
WYM
GEZ

23.11.23
DAT

bachtelstrasse 25
8400 winterthur
t 052 550 49 50
f 052 550 49 51

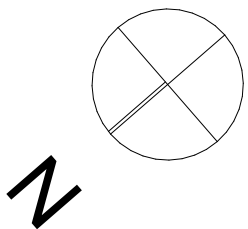


Ansicht Nordost



Ansicht Nordwest

0 1 5 10 m



5 DEFH Nesplenacker
Nesplenacker 1/3/5/7/9/11/13/15/17/19, 4710 Balsthal (SO)

Totalunternehmer:
allron generalunternehmung ag

Verkaufspläne

gabathuler+
partner
architekten ag

Ansicht NO, NW

Grabenhofstrasse 6
6010 Kriens

302-906
PL-NR

1:100
MST

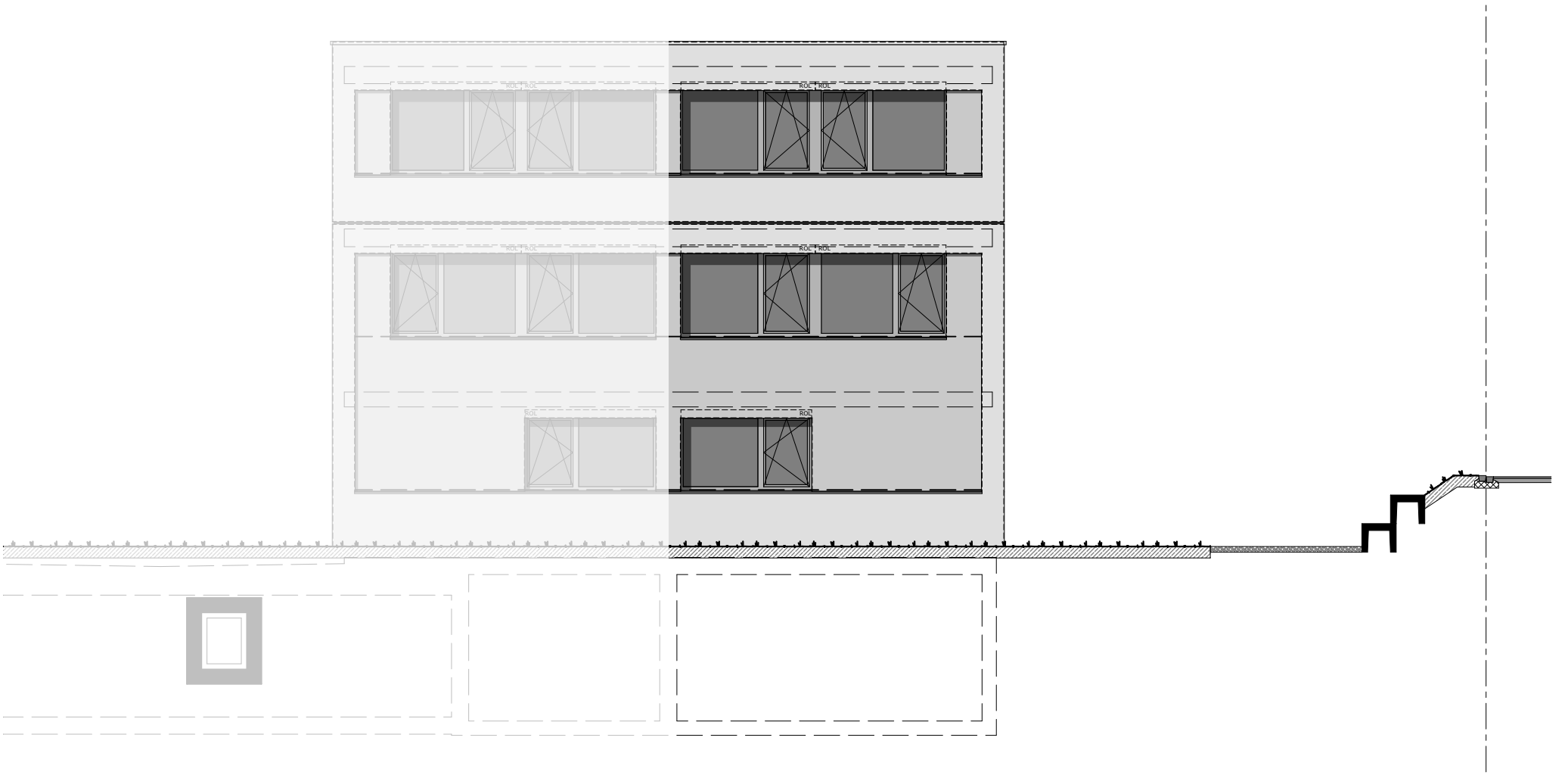
A3
FORMAT

302
PROJEKTNR

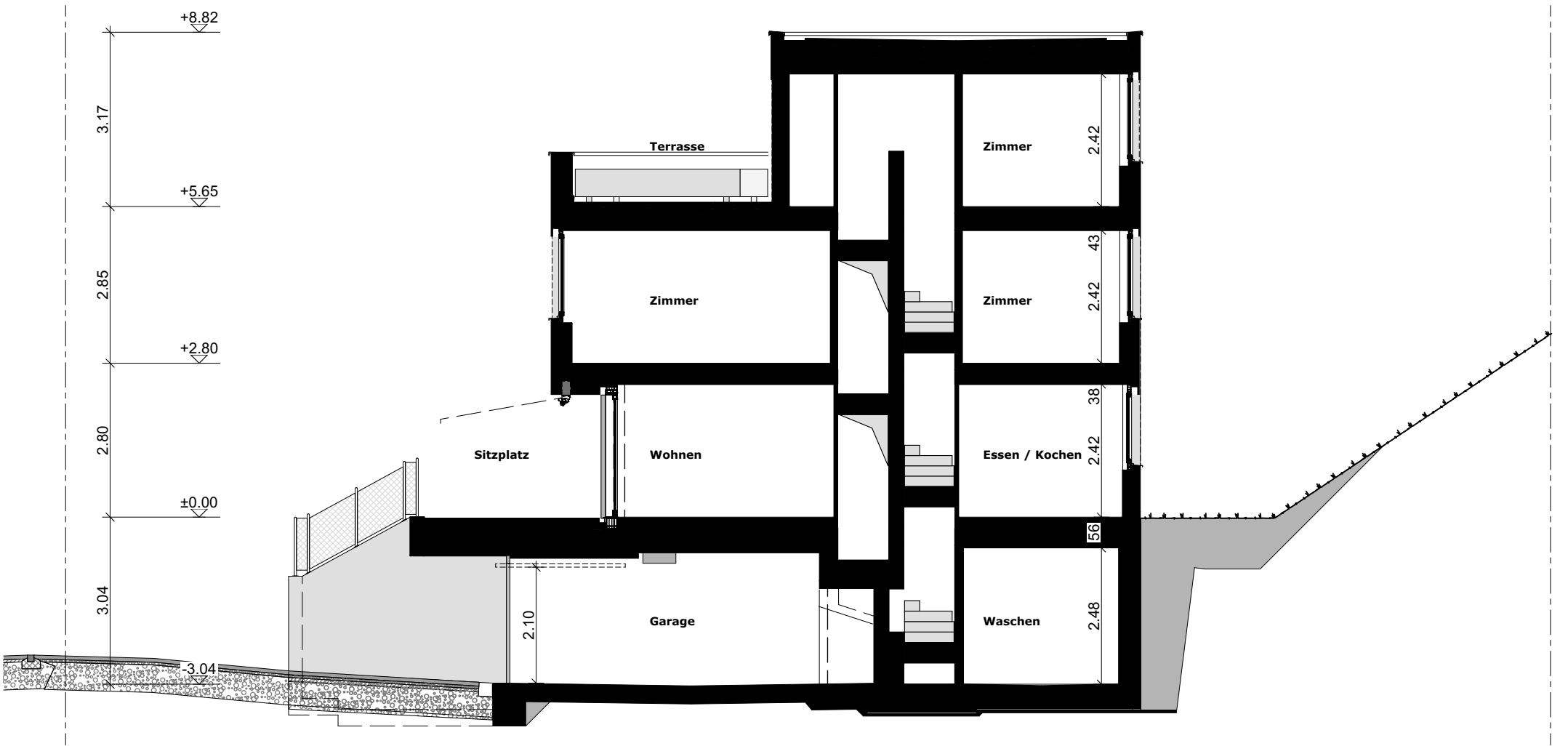
WYM
GEZ

23.11.23
DAT

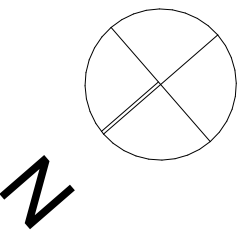
bachtelstrasse 25
8400 winterthur
t 052 550 49 50
f 052 550 49 51



Ansicht Nordost



Ansicht Nordwest



5 DEFH Nesplenacker
Nesplenacker 1/3/5/7/9/11/13/15/17/19, 4710 Balsthal (SO)

Totalunternehmer:
allron generalunternehmung ag

Verkaufspläne

gabathuler+
partner
architekten ag

Ansicht SW, Schnitt

Grabenhofstrasse 6
6010 Kriens

302-907
PL-NR

1:100
MST

A3
FORMAT

302
PROJEKTNR

WYM
GEZ

23.11.23
DAT

bachtelstrasse 25
8400 winterthur
t 052 550 49 50
f 052 550 49 51