

MICHEL WOLF SA
SERVICES FINANCIERS ET IMMOBILIERS

**Appartement de 6.5 pièces en duplex avec magnifique
vue sur le lac et les Alpes
Proche du centre-ville**



RUE DE L'EVOLE 35A – 2000 NEUCHÂTEL

CHF 1'680'000.—
Inclus place de parc extérieure

Appartement :

Adresse	Rue de l'Evole 35A 2000 Neuchâtel
Chauffage	À gaz avec distribution par radiateurs
Année de construction	1907
Travaux Rénovations effectuées	Entièrement rénové en 2013-2014 - Installation d'un ascenseur - Façades - Fenêtres (triple vitrage) - Volets - Chauffage - Sanitaires - Cuisines - Toiture (1989)
Surface et étage	Appartement de 227 m ² au 4 ^{ème} étage et combles y compris une terrasse Sud Cave de 5 m ² au rez inférieur Place de parc extérieure n° 2
Communs	Buanderie, local chauffage et local à vélo au rez inférieur

Descriptif :

Situé au 4^{ème} et au dernier étages d'un bâtiment (avec ascenseur) idéalement placé avec vue sur le lac, les Alpes et une partie de la ville, cet attique en duplex tout en étant proche du centre-ville et de toutes les commodités jouit d'un cadre plutôt calme.

Cet appartement se compose :

D'un hall d'entrée, d'un séjour, d'une cuisine avec coin repas, de 5 chambres, d'une salle de bains/WC, d'une salle de douches/WC, d'un WC lavabo, d'un réduit et d'une terrasse plein Sud.

Une place de parc extérieure est comprise dans le prix de vente.

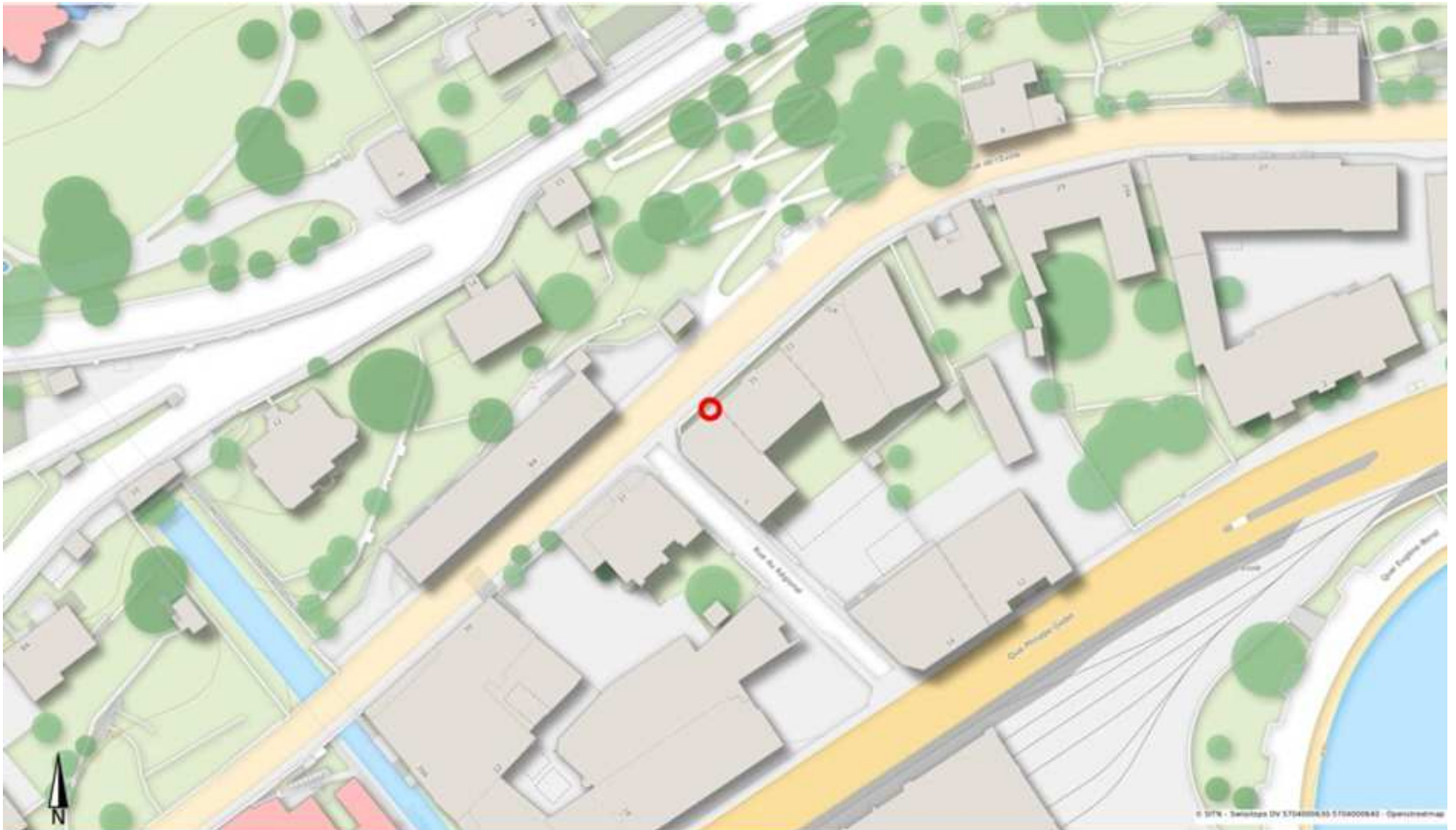
Les transports publics (*arrêt de bus et arrêt du tram*), les commerces et l'accès à l'autoroute se trouvent à proximité.

RIX DE VENTE :

Appartement y.c. place de parc

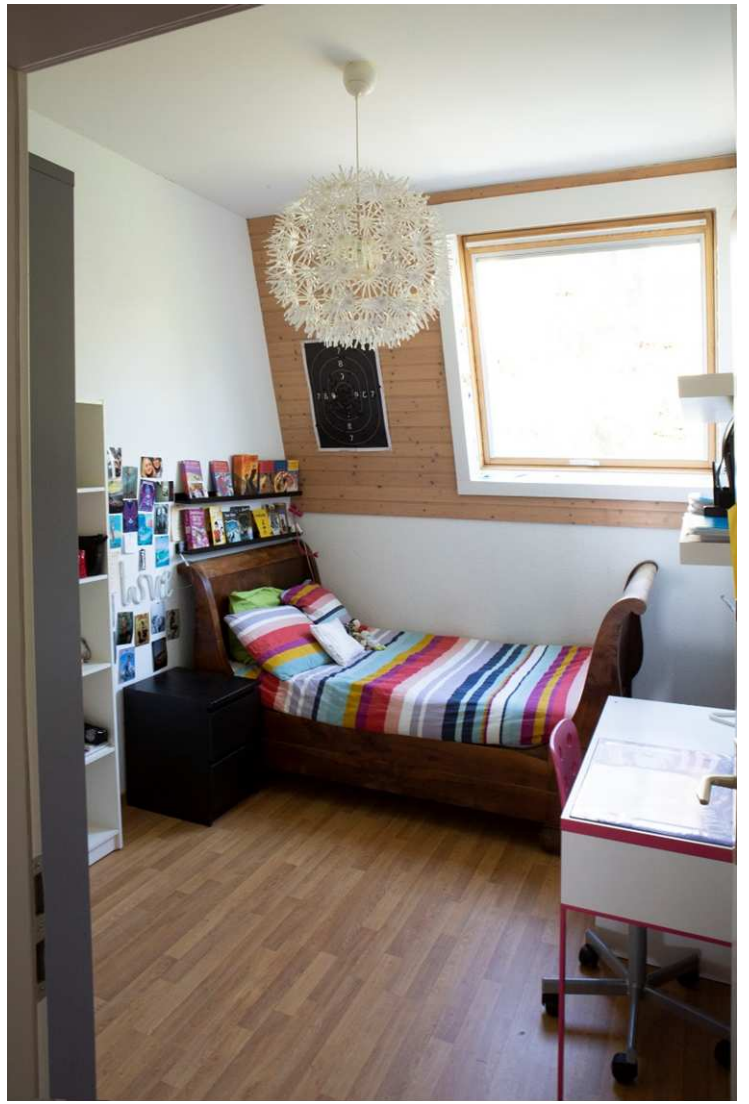
CHF 1'680'000.—

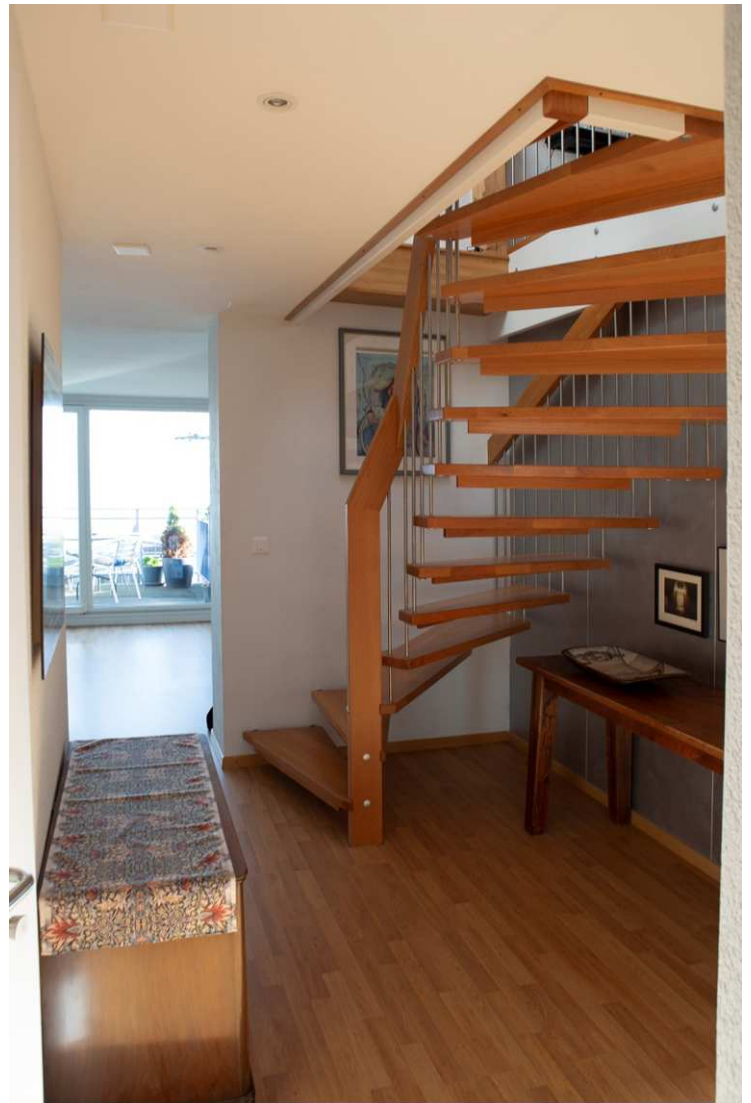
PLAN DE SITUATION







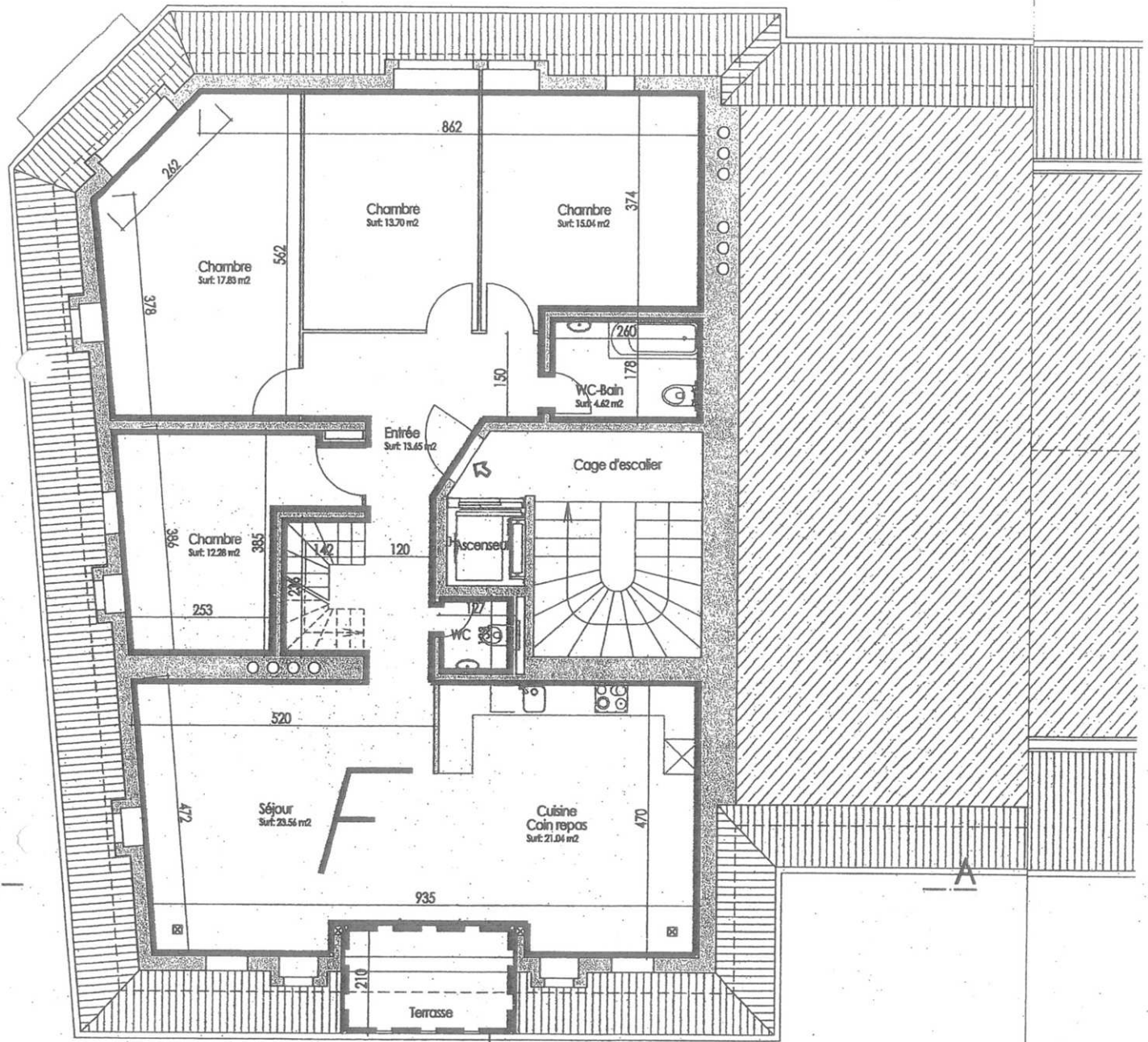








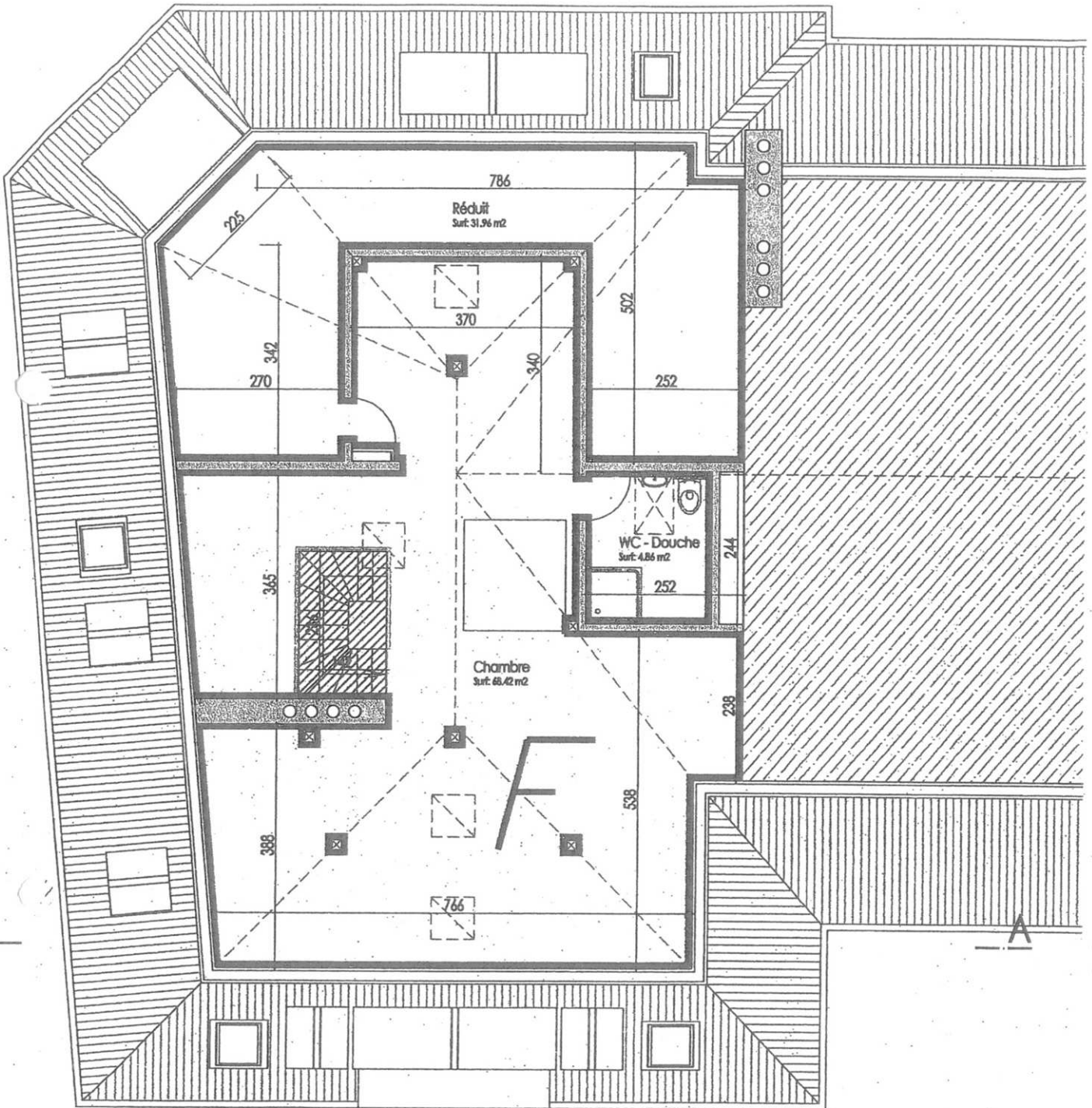
PLAN DE L'APPARTEMENT



300

Droit de jouissance au profit de l'unité F
6 m²

4ème étage



Combles



MICHEL WOLF SA
SERVICES FINANCIERS ET IMMOBILIERS

Appartement de 6.5 pièces en duplex

Rue de l'Evole 35A – 2000 Neuchâtel

Appartement - N° d'article	: 16442/F	Nombre de pièces	: 6.5
Surface	: 227 m ²	Cave	: 5 m ²
Place de parc n° 2 – N° d'article	: 24998		

CHARGES FINANCIÈRES

Prix de l'appartement y.c. place de parc	CHF 1'680'000.—
./. Fonds propres	<u>CHF 336'000.—</u>
Solde	CHF 1'344'000.—
Hypothèque 1'344'000.— à 2 %	CHF 26'880.—
Charges du logement à env. CHF 850.—	<u>CHF 10'200.—</u>
	CHF 37'080.—
Soit par mois	CHF 3'090.—

NB 1 : Il faut tenir compte d'un amortissement mensuel d'environ CHF 1'400.—.

NB 2 : Les lods et frais de notaire sont à la charge de l'acheteur.