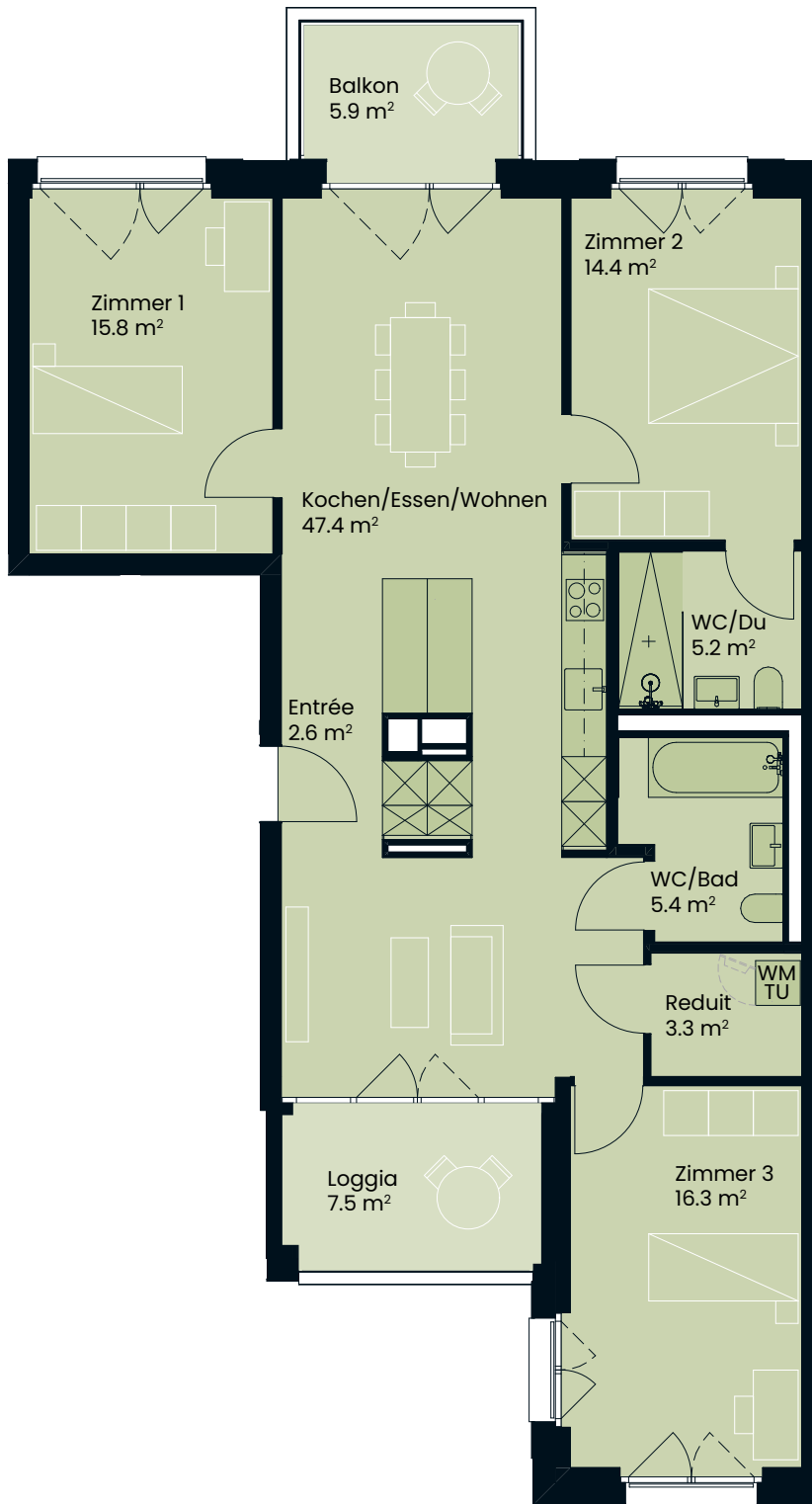
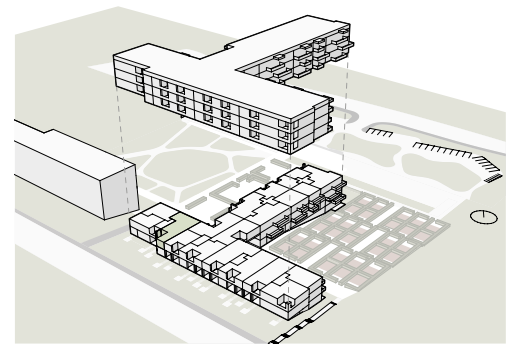


# 4.5-ZIMMER-WOHNUNG

Seestrasse 291 D | 8804 Au ZH

Wohnungsnr.	291D_10203	Loggia/Balkon	13.4 m <sup>2</sup>
Geschoss	2. Obergeschoss	Raumhöhe	2.6 m
Wohnfläche	114.0 m <sup>2</sup>	Keller	4.8 m <sup>2</sup>



Alle Angaben, Pläne und Zeichnungen sind unverbindlich. Bei sämtlichen Flächenangaben handelt es sich um Circumasse. Die Wohnfläche (Innenkante) berechnet sich inkl. Innenwände, exkl. Aussenwände, exkl. Schächte, exkl. Aussenfläche und exkl. Keller. Änderungen bleiben bis Bauvollendung vorbehalten.

Ein Projekt der Swiss Life AG  
Verkauf und Beratung Tend AG

**AUPARK.CH**

# DESIGNLINIE «URBAN»

Klassisch. Klar. Kontrastreich.

Die Ausbaulinie URBAN setzt auf klare Formen, dezente Farben und gezielte Kontraste, die eine moderne, zurückhaltende Atmosphäre schaffen und individuelle Akzente erlauben. Helles Eichenparkett trifft auf schlichte, grifflose Küchenfronten und eine ruhige Steinoptik, wodurch ein klarer, urbaner Look entsteht. Im Bad sorgen grossformatige graue Wand- und Bodenplatten sowie puristische Sanitärarmöbel für ein zeitloses, reduziertes Erscheinungsbild. URBAN kombiniert klassische Zurückhaltung mit moderner Klarheit und bietet eine vielseitige Basis für persönliche Gestaltung.



**Jetzt den 360°-Rundgang  
entdecken.**



Alle Angaben, Pläne und Zeichnungen sind unverbindlich.  
Bei sämtlichen Flächenangaben handelt es sich um Circamasse.  
Die Wohnfläche (Innenkante) berechnet sich inkl. Innenwände,  
exkl. Aussenwände, exkl. Schächte, exkl. Aussenfläche und exkl. Keller.  
Änderungen bleiben bis Bauvollendung vorbehalten.

Ein Projekt der Swiss Life AG  
Verkauf und Beratung Tend AG

**AUPARK.CH**