

# BUSINESSFLÄCHEN IN ZÜRICH-SEEFELD

BELLERIVESTRASSE 203 | 8008 ZÜRICH



REAL  
ESTATE  
AG





BELLERIVESTRASSE 203, 8008 ZÜRICH

# EINZIGARTIGE LAGE IM KREIS 8

An der Bellerivestrasse 203 in 8008 Zürich stehen zwei Büroflächen mit je 587 m<sup>2</sup> zur Verfügung.

Die um 1988 erbaute Liegenschaft befindet sich in Gehdistanz zum Bahnhof Tiefenbrunnen, von welchem mittels S-Bahn der Zürich Hauptbahnhof in wenigen Minuten zu erreichen ist. Die näherliegende Tram- und Bushaltestelle «Wildbachstrasse» erschliesst die Hotspots von Zürich bestens. Im umliegenden Quartier finden sich attraktive Verpflegungs- und Einkaufsmöglichkeiten. Durch die von den Hauptstrassen zurückversetzte Lage der Liegenschaft entsteht eine ruhige hofähnliche Stimmung.













# HOCHWERTIGER INNENAUSBAU

Mit einer Fläche von ca. 587 m<sup>2</sup> pro Geschoss bieten die Büroflächen viel Platz für Ihr Unternehmen. Die Flächen sind vollständig und hochwertig ausgebaut. Der aktuelle Mieterausbau kann übernommen werden, so dass Sie sich schnell und einfach in Ihrem neuen Büro einrichten können. Die Nasszellen wurden soeben erneuert und entsprechen dem heutigen Standard.



- Sehr hochwertig ausgebaut Mietflächen
- Flexibles Layout: Einzel-, Gruppenbüros oder Open Space möglich
- Lüftung und Kühlung
- Neue Nasszellen im Mietobjekt (2024)
- Teeküche im Mietobjekt
- Tiefgaragenplätze



**Mietbeginn**  
nach Vereinbarung

**Nettomietzins**  
CHF 500/ m<sup>2</sup> p.a.

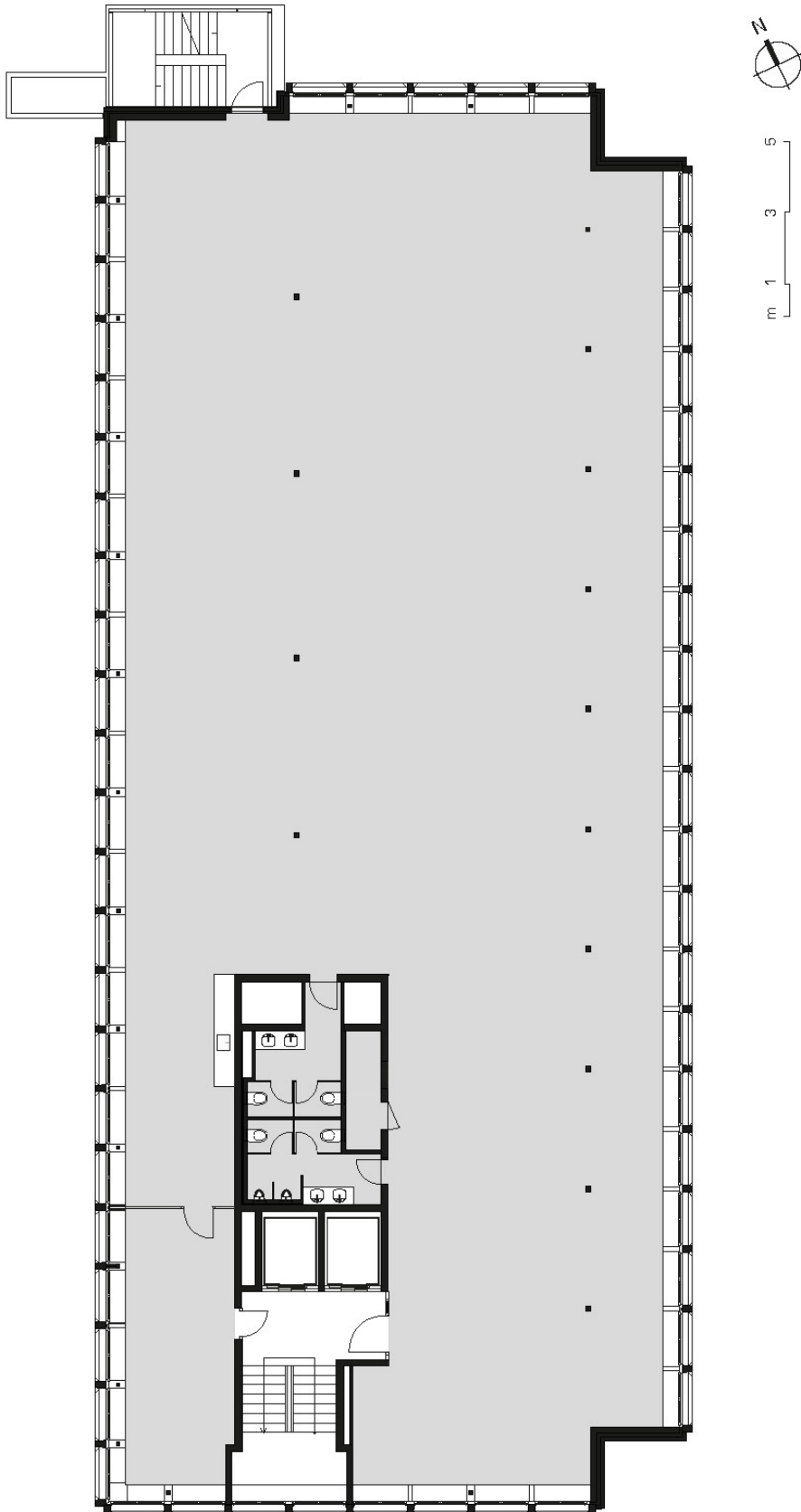
**Nebenkosten akonto**  
CHF 60/ m<sup>2</sup> p.a.

**Parkplätze**  
CHF 360/ PP p.M.

Alle Preise zzgl. MwSt.

BELLERIVESTRASSE 203, 8008 ZÜRICH

# GRUNDRISS BÜRO 1. OBERGESCHOSS









REAL  
ESTATE  
AG



# KONTAKT



**Raphael Mangold**  
Consultant | Kommerzielle Vermarktung  
Immobilienvermarkter mit eidg. FA

+41 44 250 52 05  
raphael.mangold@hbre.ch

**H&B Real Estate AG**  
Lagerstrasse 107  
CH-8004 Zürich

+41 44 250 52 52  
vermarktung@hbre.ch  
www.hbre.ch