

BÜRO

# Raum für gute Geschäfte

ZUR WEBSITE



Auf dem ehemaligen Revox-Betriebsgelände angrenzend am Bahnhof Regensdorf-Watt an der Althardstrasse 30 entsteht bald das lebendige Wohnquartier Rägipark mit rund 4'000 m<sup>2</sup> Gewerbeflächen und 204 Mietwohnungen. Raum für gute Geschäfte bieten die Büroflächen im Erd- und Zwischengeschoss mit den besten Voraussetzungen für innovative Flächenkonzepte. So können Sie Ihre Raumideen nach Ihren Vorstellungen verwirklichen.

# BÜRO

## Erdgeschoss

KONTAKT

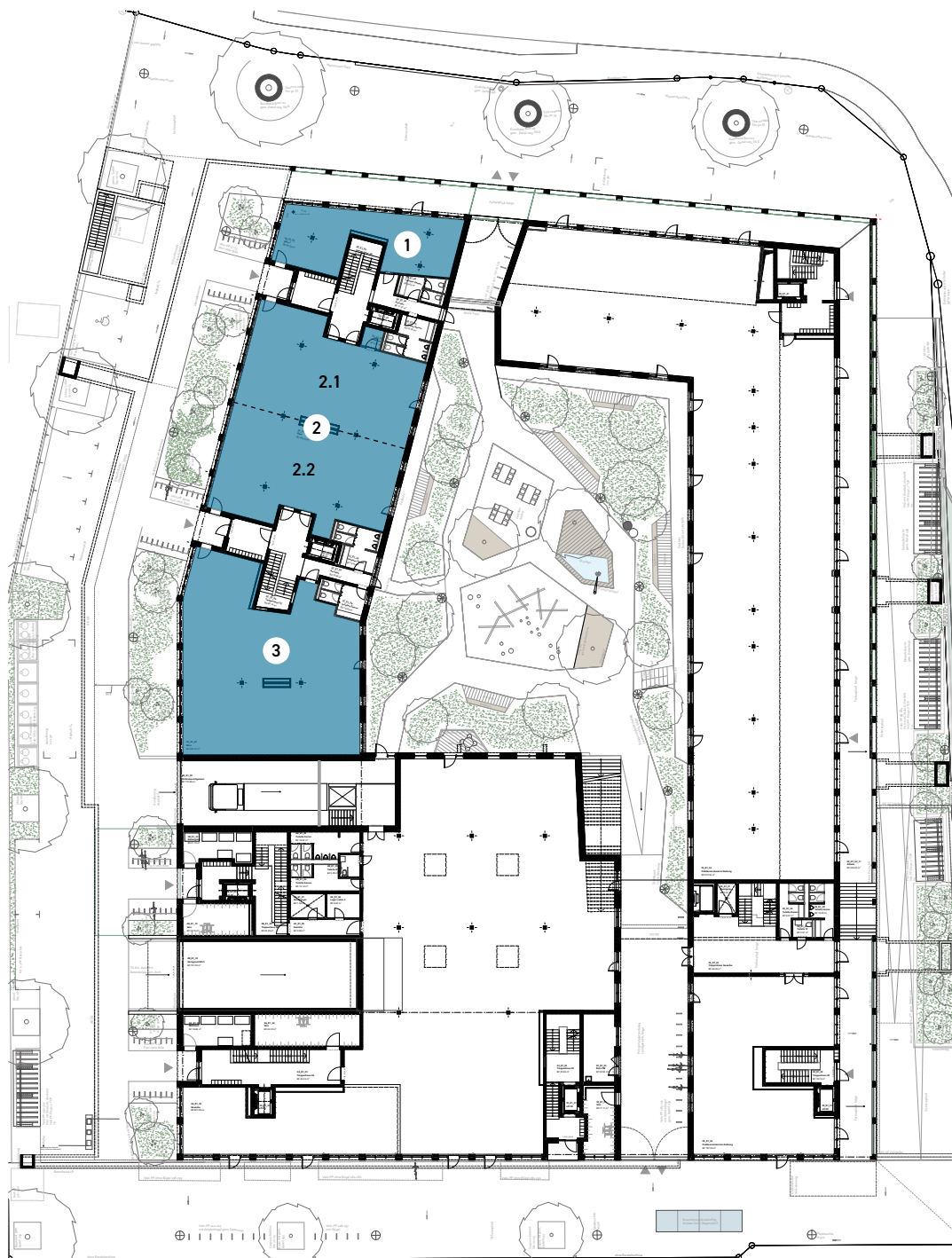
### Kontakt und Vermietung



**Yalcin Yilmaz**  
Senior Consultant  
Kommerzielle Vermarktung  
+41 44 575 70 66  
buero@raegipark.ch



**H&B Real Estate AG**  
Lagerstrasse 107  
8004 Zürich



①	Fläche	83.3 m <sup>2</sup>
	Rohbau:	CHF 195/m <sup>2</sup> p.a.
②	Gesamtfläche	295.9 m <sup>2</sup>
	Fläche 2.1	147.8 m <sup>2</sup>
	Fläche 2.2	148.1 m <sup>2</sup>
	Rohbau:	CHF 195/m <sup>2</sup> p.a.
③	Fläche	258.4 m <sup>2</sup>
	Rohbau:	CHF 195/m <sup>2</sup> p.a.

4 m | 8 m | 12 m | 16 m | 20 m



# BÜRO

## Zwischengeschoss

KONTAKT

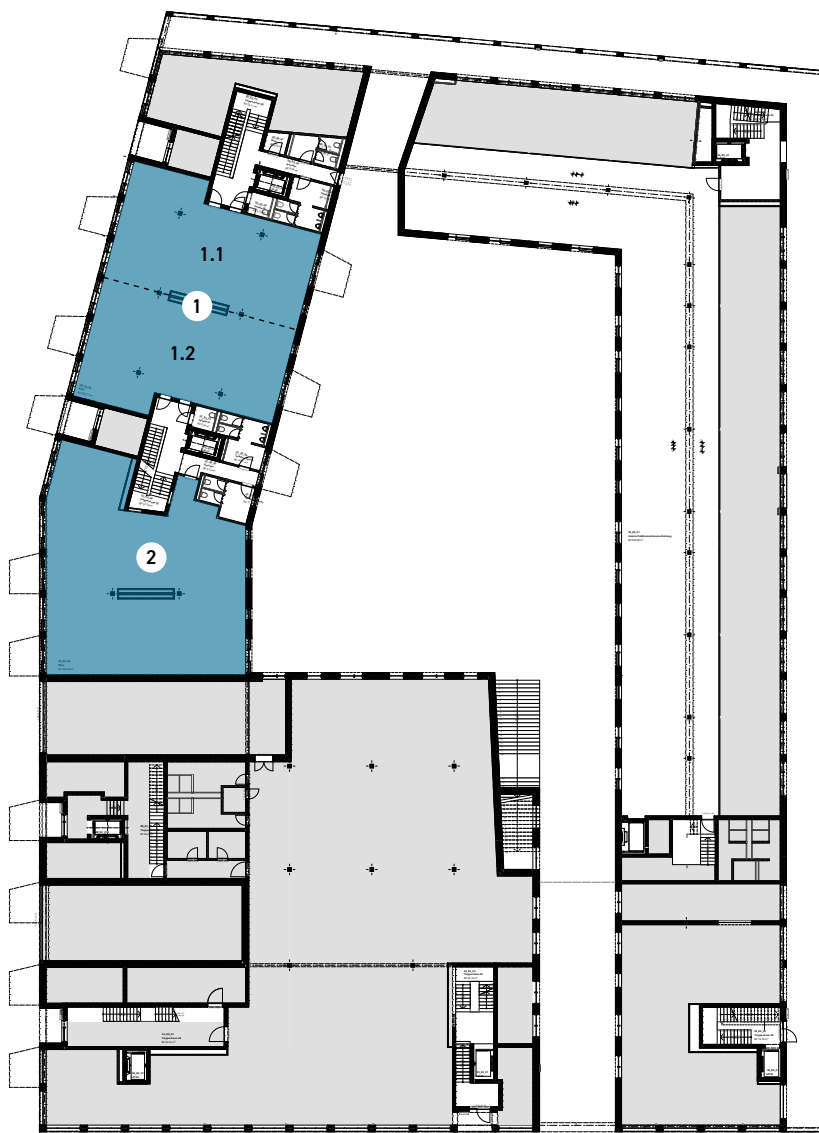
### Kontakt und Vermietung



**Yalcin Yilmaz**  
Senior Consultant  
Kommerzielle Vermarktung  
+41 44 575 70 66  
buero@raegipark.ch



**H&B Real Estate AG**  
Lagerstrasse 107  
8004 Zürich



①	Gesamtfläche	291.4 m <sup>2</sup>
	Fläche 1.1	147.0 m <sup>2</sup>
	Fläche 1.2	144.4 m <sup>2</sup>
	Rohbau:	CHF 195/m <sup>2</sup> p.a.
②	Fläche	256.2 m <sup>2</sup>
	Rohbau:	CHF 195/m <sup>2</sup> p.a.



4 m | 8 m | 12 m | 16 m | 20 m