

Objekt-Nr. 81.6378.93

Objekt : Wohn- und Gewerbehau, Wehntalerstrasse 291 + 293, 8046 Zürich  
Eigentümerin : Frau Denise Pedrerol, Grundstrasse 38, 8320 Fehraltorf



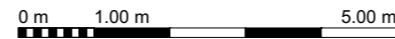
Bestandespläne  
Grundriss 2. Obergeschoss

PL.NR.	6378-106	Datum:	18.12.2023	Rev.
MST:	1:100	Gezeichnet:	cka	Rev.
		Pl.Gr.	DIN A3	Rev.

HAUSEIGENTUMER VERBAND ZUERICH    BAUMANAGEMENT    ALBISSTRASSE 28    POSTFACH    8038 ZUERICH    TEL +41 44 487 18 18    E-MAIL bau@hev-zuerich.ch

± 0.00 = Fertig Boden LG Haus 291 = 457.30 m ü. M.

MASSBALKEN MST. 1:100



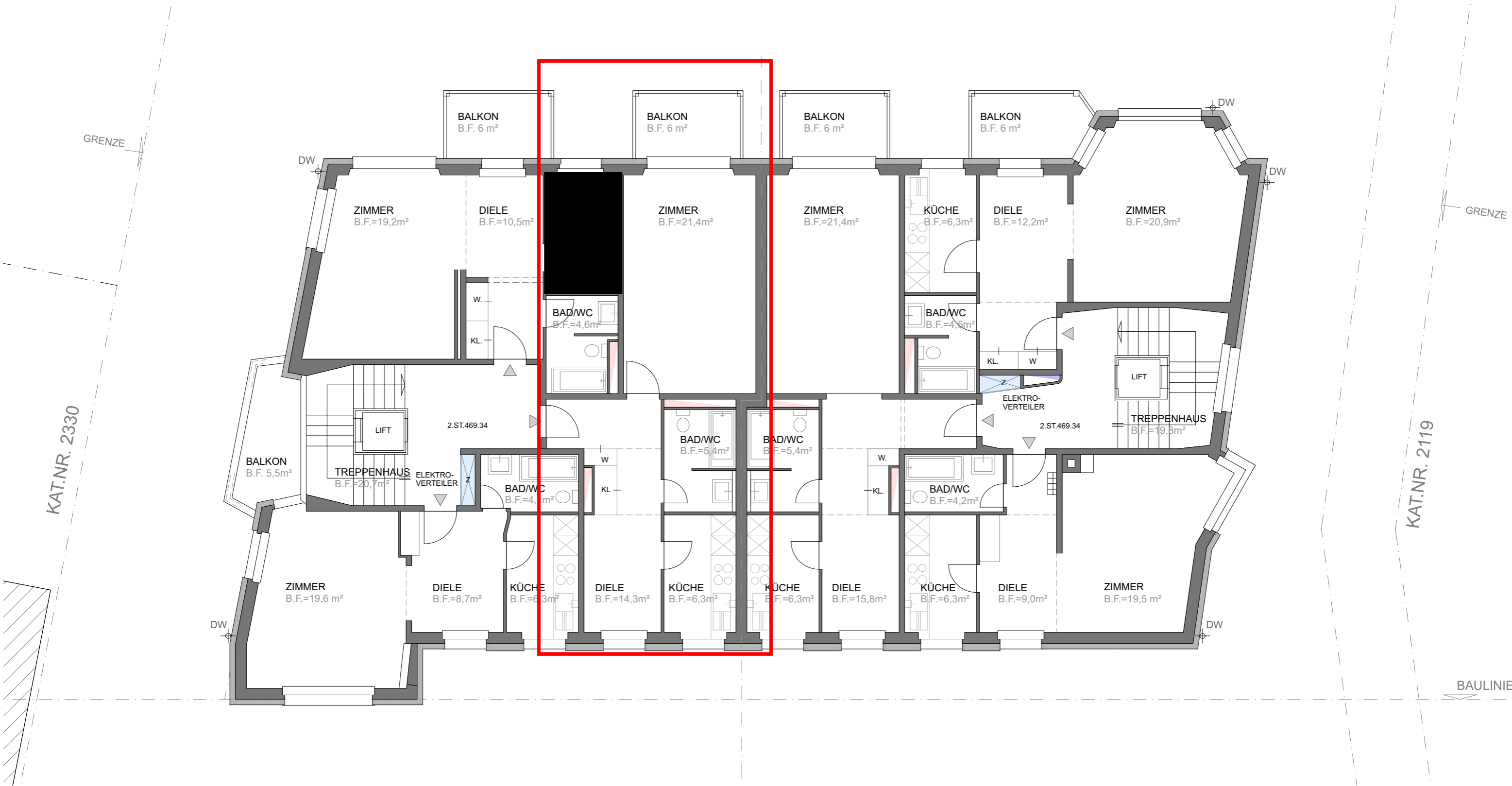
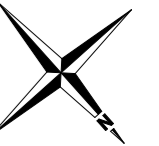
MASSE UND KOTEN

Die Masse sind von alten Plänen übernommen, daher keine Gewähr auf Richtigkeit. Die Masse sind vom Unternehmer am Bau zu prüfen. Die Massaufnahme erfolgt auf eigene Verantwortung des Unternehmers. Wo nichts anderes vermerkt ist, sind alle Masse = Rohmasse. Türhöhen verstehen sich ab OK. Schwelle oder ab OK. fertig höherem Boden bis UK. rohem Sturz. Fensterlichtmasse von OK. fertig Brüstung bis UK. fertig Sturz. Brüstungshöhen von OK. fertig Boden bis UK. rohe Brüstung. Alle Aussparungen (Sanitär, Heizung, Bauingenieur etc.) siehe Spezialpläne.

LEGENDE:

- BESTEHEND
- STRANG WASSER
- STRANG ELEKTRO

NORDPFEIL:



GRUNDRISS 2. OBERGESCHOSS