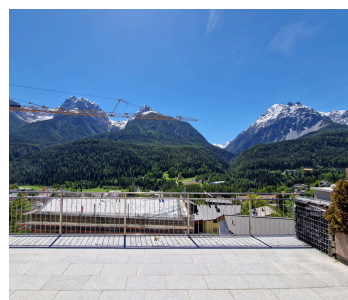
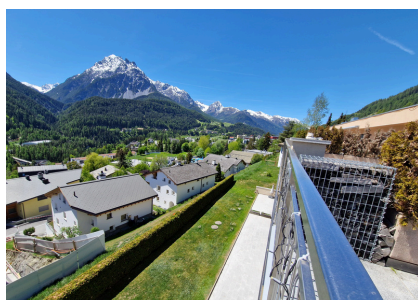


Zweit-
wohnung

**3.5-ZIMMER DACH-
GESCHOSSWOHNUNG**
ZU VERKAUFEN



Trü Sura 443,
7550 Scuol



CHF 1'240'000.-



85 m²
Wohnfläche

KONTAKTIEREN SIE UNS GERNE

Lagerstrasse 7, 7000 Chur
+41 76 465 30 71 | selvedin.besic@belaval.ch

BESCHREIBUNG

EXKLUSIVES WOHNEN MIT ALPENPANORAMA CHASA MADLAINA, SCUOL

KURZBESCHRIEB

Willkommen in dieser zeitgemässen und stilvoll gestalteten Eigentumswohnung an der Trü Sura 443 in Scuol. Die grosszügige 3.5-Zimmer Wohnung im Dachgeschoss überzeugt mit modernem Design, optimaler Raumnutzung und einem atemberaubenden Panoramablick auf die Engadiner Bergwelt. Ideal als Erst- oder Zweitwohnsitz im Herzen des Unterengadins.

WOHNBEREICH & KÜCHE

Der lichtdurchflutete Wohn- und Essbereich erstreckt sich über eine grosszügige Fläche mit edlem Eichenparkett und direktem Terrassenzugang. Die offene Küche ist vollständig ausgestattet und nahtlos in den Wohn-/Essbereich integriert - perfekt für gesellige Abende. Ein stilvolles Esszimmer mit Platz für acht Personen sowie ein hochwertiger Wohnbereich.

LAGE & AUSSENBEREICH

Die Liegenschaft befindet sich in einer ruhigen, sonnenverwöhnten Lage in Scuol mit freiem Blick auf die umliegenden Gipfel. Die grosszügige, südausgerichtete Terrasse lädt zum Verweilen ein und bietet den perfekten Ort zur Entspannung. Ein gepflegter Aussenbereich rundet die Liegenschaft ab.

SCHLAFZIMMER

Die Wohnung verfügt über zwei helle Schlafzimmer mit optimaler Raumnutzung. Das grössere Schlafzimmer mit Fenster bietet ausreichend Platz, das zweite Zimmer eignet sich ideal als Schlafraum oder Büro.

BADEZIMMER

Das modern gestaltete Badezimmer mit dunklen Bodenfliesen und weissen Wandfliesen ist funktional und hochwertig ausgestattet. Es verfügt über eine ebenerdige Dusche, WC, Lavabo sowie einen integrierten Waschmaschinenanschluss.

KELLERABTEIL

Ein grosszügiges, abschliessbares Kellerabteil mit Schallschutzdecke bietet zusätzlichen Stauraum.

AUSSTATTUNGSMERKMALE

- Dachgeschoss mit optimaler Sonneneinstrahlung
- Eichenparkett in Wohn- und Schlafbereich
- Grosszügige Terrasse
- Unverbaubares Panorama auf die Engadiner Alpen
- Zwei helle Schlafzimmer
- Offene, vollausgestattete Küche
- Moderne Sanitäranlagen
- Waschmaschinenanschluss im Bad
- Kellerabteil mit separatem Abschluss

ANGEBOT

Kaufpreis CHF 1'240'000.-

Verfügbar nach Vereinbarung

ZUSÄTZLICHE ANGEBOTE

Einstellplatz CHF 35'000.-

ECKDATEN

Adresse Trü Sura 443
Chasa Madlaina
7550 Scuol

Etage DG

Zimmer 3.5

Badezimmer 1

Bruttowohnfläche 84.8

Balkonfläche / Terrasse 66.1

Kellerfläche 4

Baujahr 2013

Heizung Luft-Wasser
Wärmepumpe

EIGENSCHAFTEN

Ausländerkontingent

Zweitwohnung

Balkon / Sitzplatz

Autoeinstellhalle

Waschmaschine / Tumbler

VORZÜGE

sonnige Lage

Unmittelbare Nähe zu Bergbahnen
Motta Naluns

Skibus direkt beim Wohnhaus

Einkaufsmöglichkeiten in
unmittelbarer Nähe

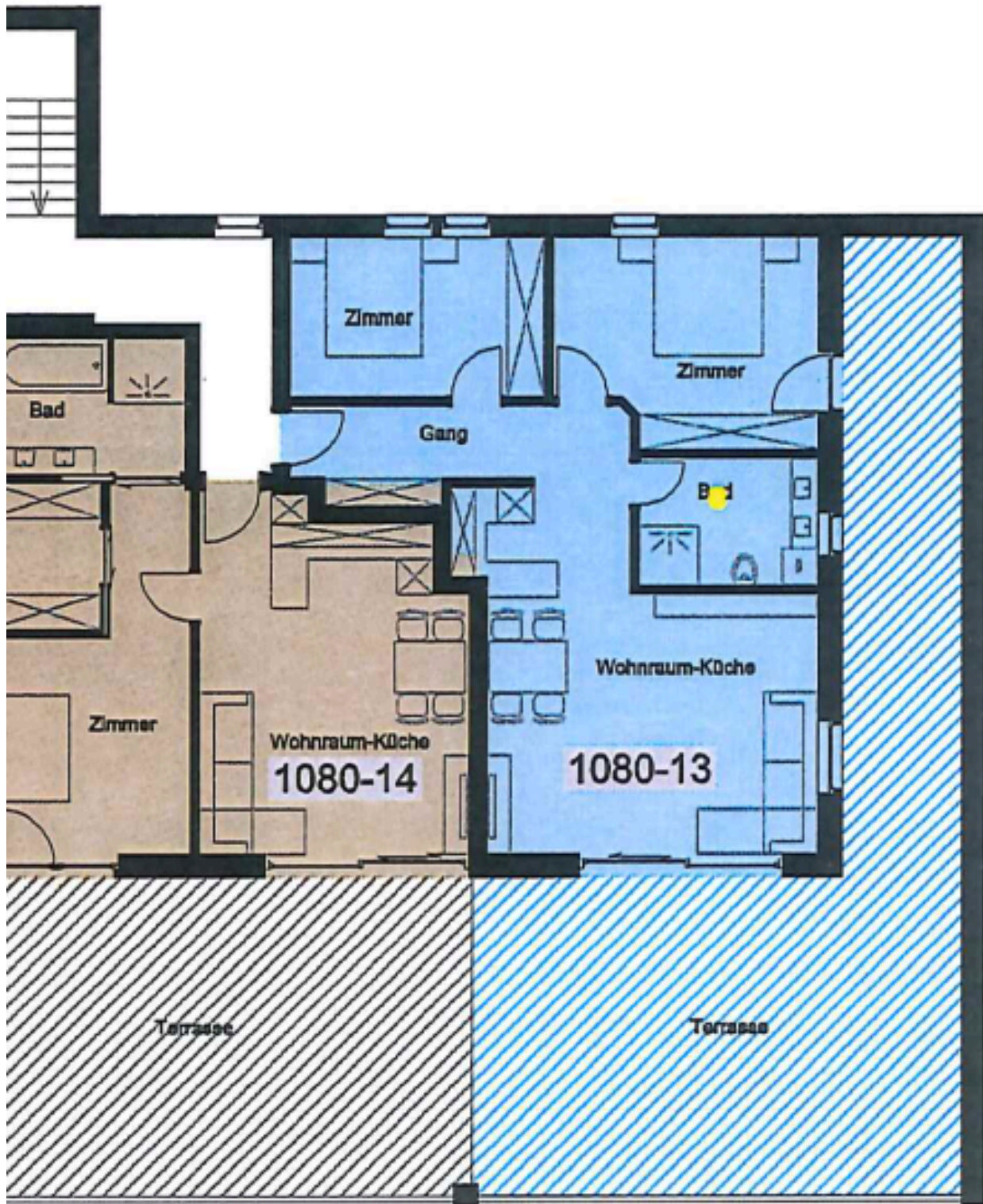
Therme Bogn Engiadina

Apotheken, Ärzte und
medizinische Versorgung

Kindergarten und Schulen

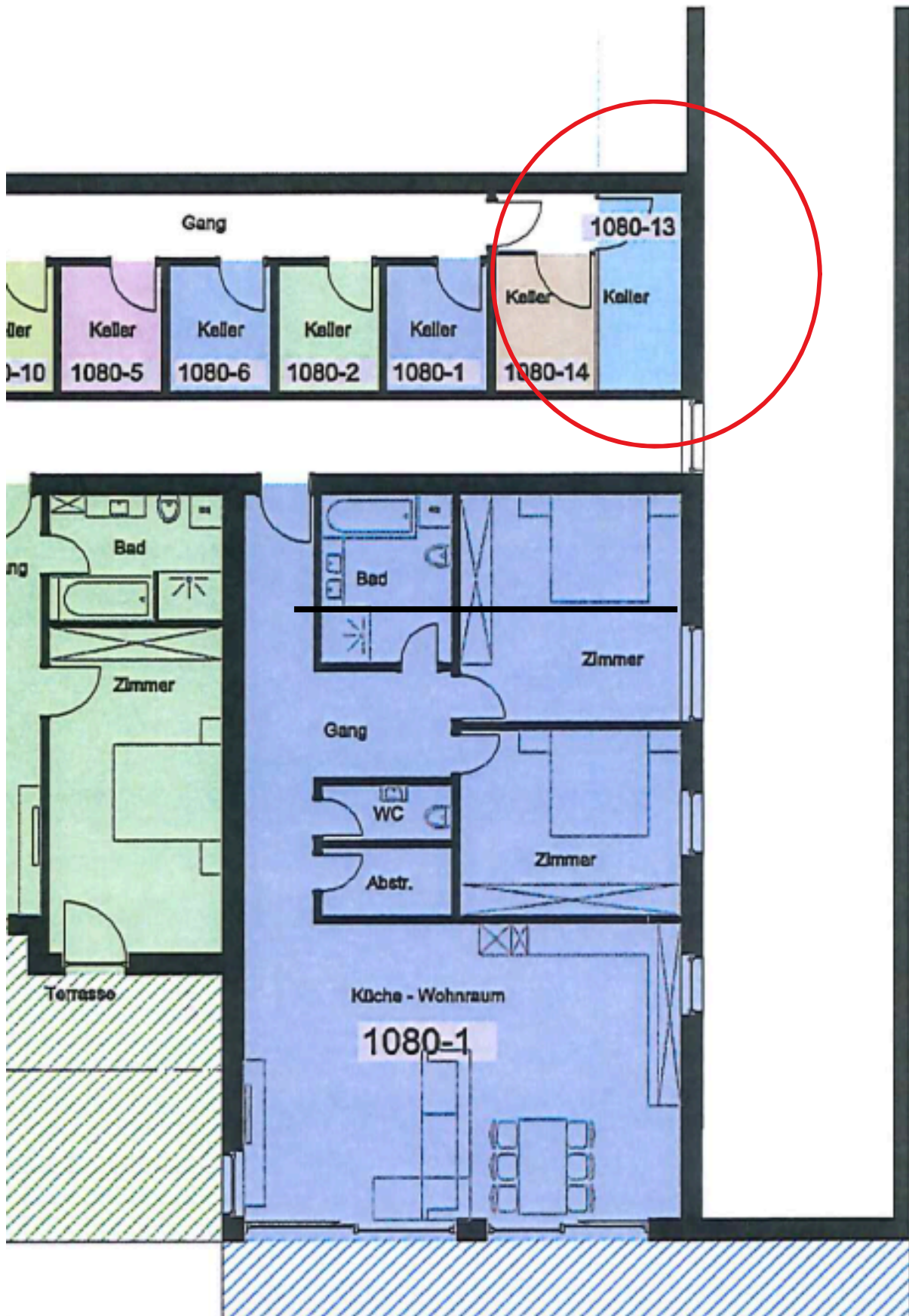
GRUNDRISS

WOHNUNG NR. 1080-13

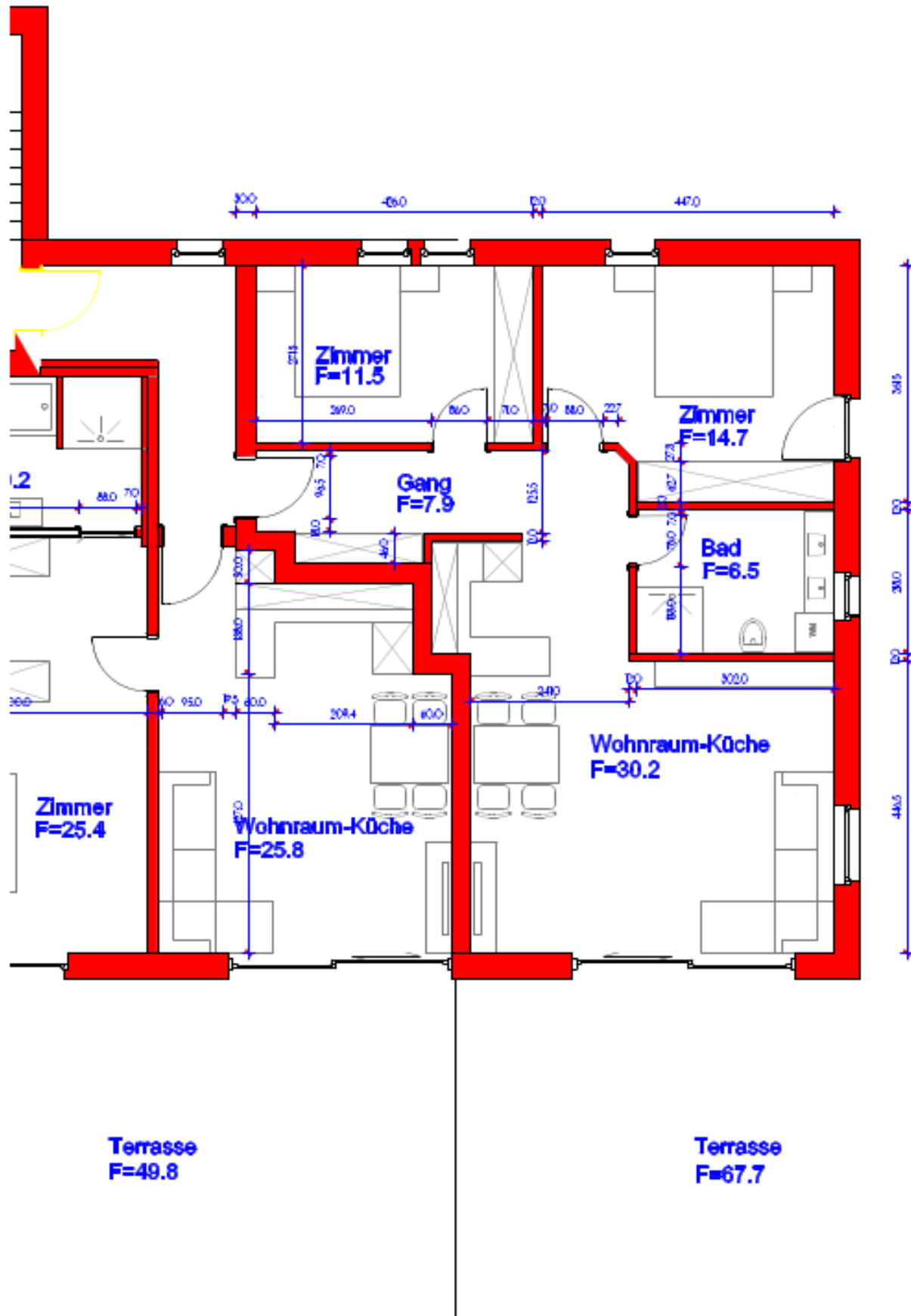


GRUNDRISS

KELLER 1080-13



GRUNDRISS



IMPRESSIONEN

AUSSENANSICHT & LAGE



IMPRESSIONEN

INNENRÄUME





KONTAKTIEREN SIE UNS GERNE

Lagerstrasse 7, 7000 Chur
+41 76 465 30 71 | selvedin.besic@belaval.ch

DISCLAIMER

Alle Angaben erfolgen unverbindlich und freibleibend. Sie dienen der allgemeinen Information. Wir bemühen uns um einwandfreie und korrekte Angaben. Wir können jedoch für die Richtigkeit der uns zur Verfügung gestellten Angaben keine Gewähr übernehmen. Gültig sind die vor Ort angetroffenen Gegebenheiten und die effektiven Abmessungen. Zwischenverkauf vorbehalten. Der Verkaufsprospekt stellt kein Vertragsdokument dar. Aus der Weitergabe dieser Verkaufsdokumentation an Drittpersonen entsteht kein Provisionsanspruch, weder gegenüber der Verkäuferschaft noch gegenüber der Belaval Immobilien AG.