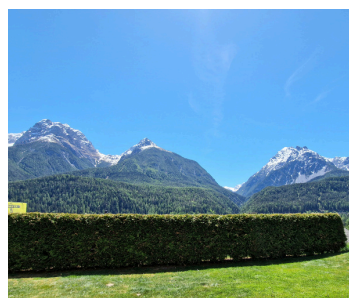


Zweit-
wohnung

**2.5-ZIMMER GARTEN-
GESCHOSSWOHNUNG
ZU VERKAUFEN**



Trü Sura 443,
7550 Scuol



CHF 925'000.-



90 m²
Wohnfläche

KONTAKTIEREN SIE UNS GERNE

Lagerstrasse 7, 7000 Chur
+41 76 465 30 71 | selvedin.besic@belaval.ch

BESCHREIBUNG

EXKLUSIVES WOHNEN MIT ALPENPANORAMA CHASA MADLAINA, SCUOL

KURZBESCHRIEB

Willkommen in dieser stilvoll eingerichteten und modernen Eigentumswohnung an der Trü Sura 443 (Grundstück 1080-4) in der begehrten Überbauung «Chasa Madlaina» in Scuol. Die grosszügige Wohnung im Erdgeschoss überzeugt mit einem direkten Terrassenzugang, einem atemberaubenden Panoramablick auf die Engadiner Bergwelt und einem durchdachten Raumkonzept - ideal als repräsentativer Erst- oder Zweitwohnsitz im Herzen des Unterengadins.

WOHNBEREICH & KÜCHE

Der lichtdurchflutete Wohn- und Essbereich erstreckt sich über eine grosszügige Fläche mit edlem Eichenparkett und direktem Terrassenzugang. Die offene Küche ist vollständig ausgestattet und nahtlos in den Wohn-/Essbereich integriert - perfekt für gesellige Abende. Ein stilvolles Esszimmer mit Platz für acht Personen sowie ein hochwertiger Wohnbereich.

LAGE & AUSSENBEREICH

Die Liegenschaft befindet sich in einer ruhigen, sonnenverwöhnten Lage in Scuol mit freiem Blick auf die umliegenden Gipfel. Die geräumige, überdachte Terrasse mit direktem Gartenzugang lädt zum Verweilen im Freien ein. Ein gepflegter Aussenbereich mit Rasenanteil rundet die Liegenschaft ab.

SCHLAFZIMMER

Das helle Schlafzimmer mit grossem Fenster und Eichenparkett besticht durch seine ruhige Atmosphäre. Es bietet ausreichend Platz für ein Doppelbett sowie einen separaten Kleiderschrank.

BADEZIMMER

Das modern gestaltete Badezimmer mit dunklen Bodenfliesen und weissen Wandfliesen ist funktional und hochwertig ausgestattet. Es verfügt über eine ebenerdige Dusche, WC, Lavabo sowie einen integrierten Waschmaschinenanschluss.

KELLERABTEIL

Ein grosszügiges, abschliessbares Kellerabteil mit Schallschutzdecke bietet zusätzlichen Stauraum.

AUSSTATTUNGSMERKMALE

- Eichenparkett in Wohn- und Schlafbereich
- Grosszügige, überdachte Terrasse mit Gartenzugang
- Unverbaubares Panorama auf die Engadiner Alpen
- Offene, vollausgestattete Küche
- Moderne Sanitäranlagen
- Waschmaschinenanschluss im Bad
- Kellerabteil mit separatem Abschluss

ANGEBOT

Kaufpreis CHF 925'000.-

Verfügbar ab sofort

ZUSÄTZLICHE ANGEBOTE

Einstellplatz CHF 35'000.-

ECKDATEN

Adresse Trü Sura 443
Chasa Madlaina
7550 Scuol

Etage EG

Zimmer 2.5

Badezimmer 1

Bruttowohnfläche 90.1

Balkonfläche / Terrasse 46.4

Kellerfläche 7.3

Baujahr 2013

Heizung Luft-Wasser
Wärmepumpe

EIGENSCHAFTEN

Ausländerkontingent

Zweitwohnung

Balkon / Sitzplatz

Autoeinstellhalle

Waschmaschine / Tumbler

VORZÜGE

sonnige Lage

Unmittelbare Nähe zu Bergbahnen
Motta Naluns

Skibus direkt beim Wohnhaus

Einkaufsmöglichkeiten in
unmittelbarer Nähe

Therme Bogn Engiadina

Apotheken, Ärzte und
medizinische Versorgung

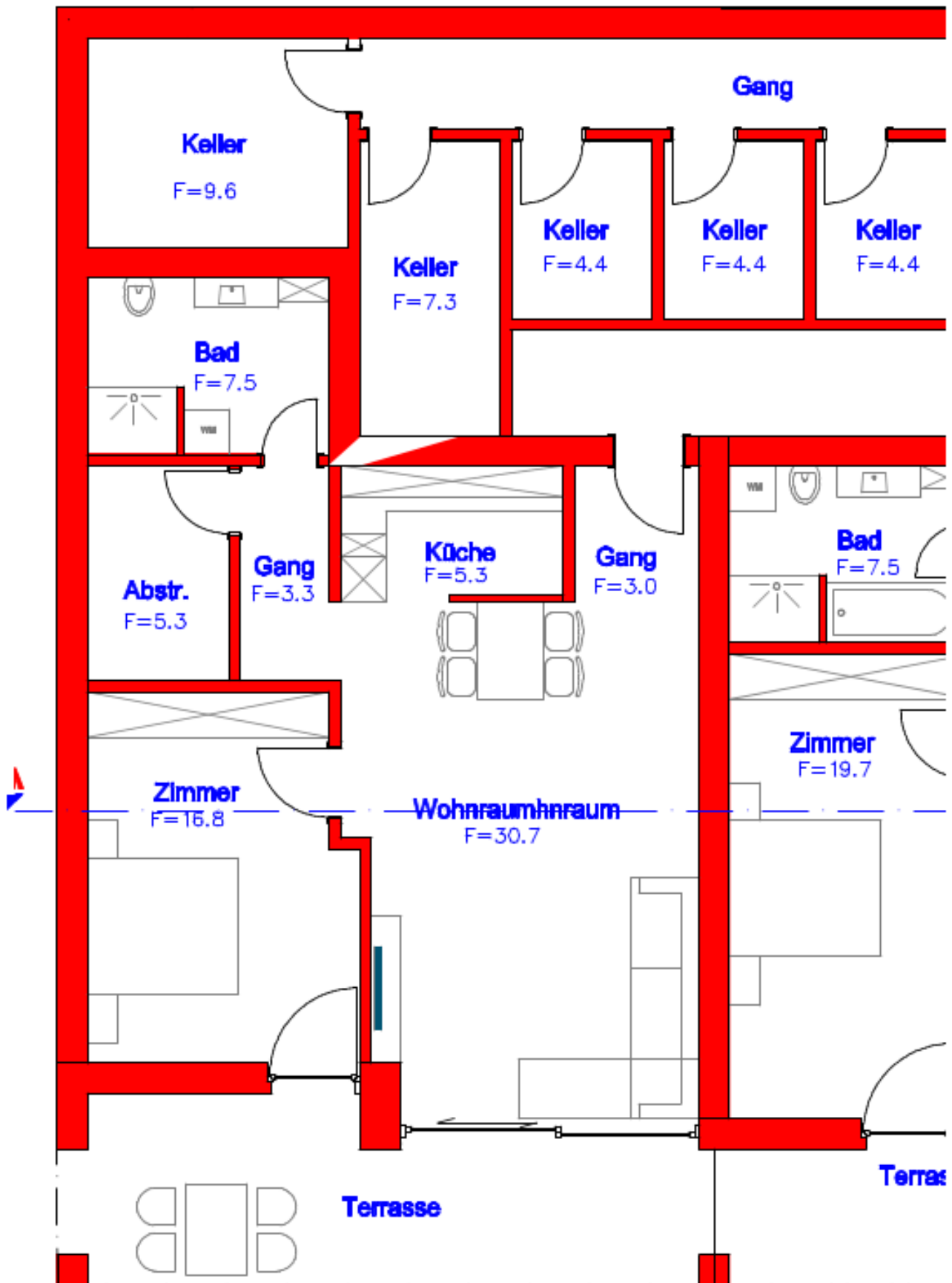
Kindergarten und Schulen

GRUNDRISS

WOHNUNG NR. 1080-4
MIT TERRASSE UND GARTENZUGANG
MIT KELLER 1080-4



GRUNDRISS

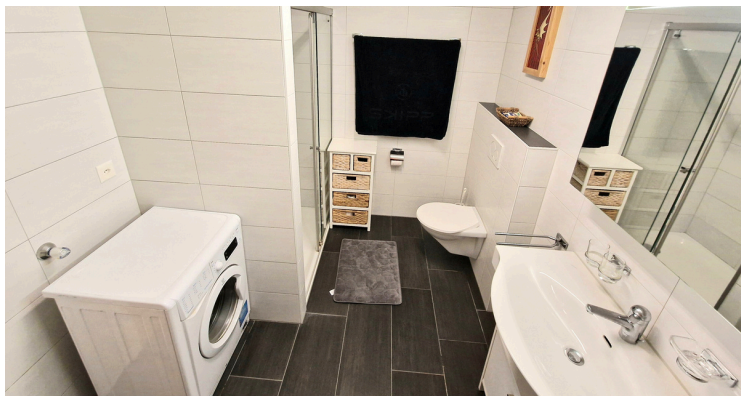


IMPRESSIONEN

AUSSENANSICHT & LAGE



IMPRESSIONEN INNENRÄUME





KONTAKTIEREN SIE UNS GERNE

Lagerstrasse 7, 7000 Chur
+41 76 465 30 71 | selvedin.besic@belaval.ch