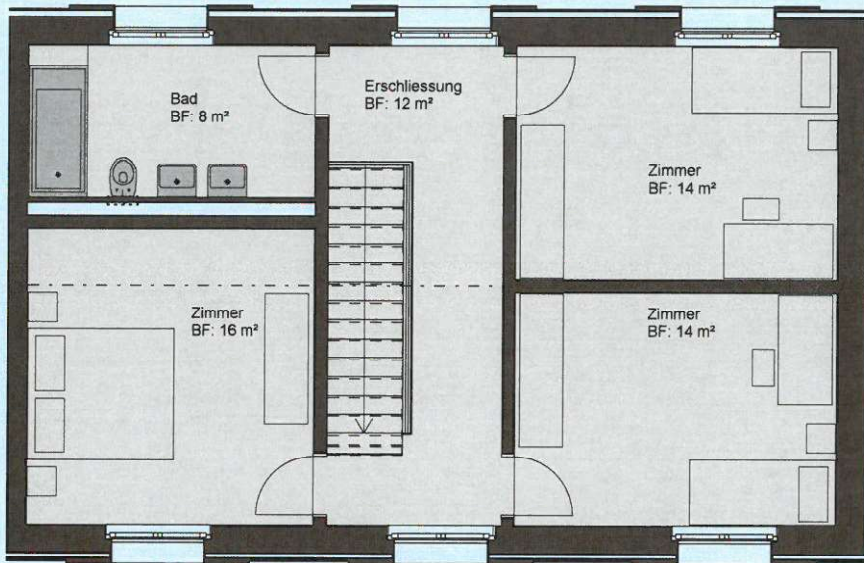


2392.8.1

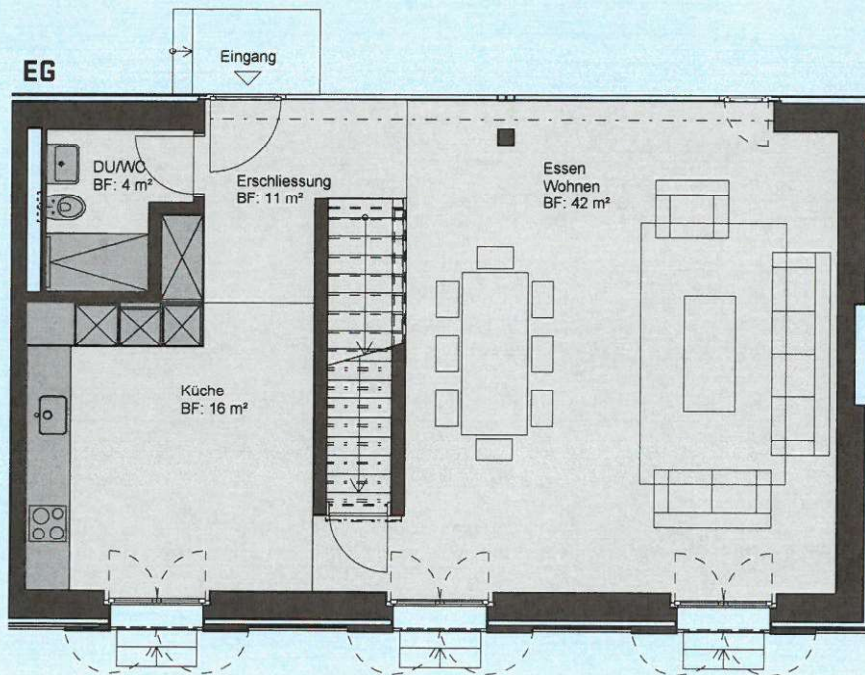


Hammergut 8 - Angestelltenhaus
Erdgeschoss / 1. Obergeschoss
4½-Zimmer-Doppeleinfamilienhaus, 136 m²

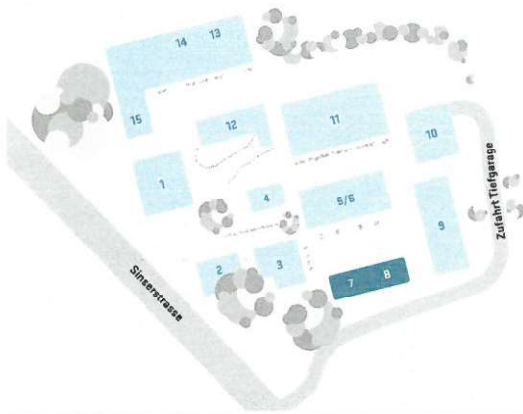
1. OG



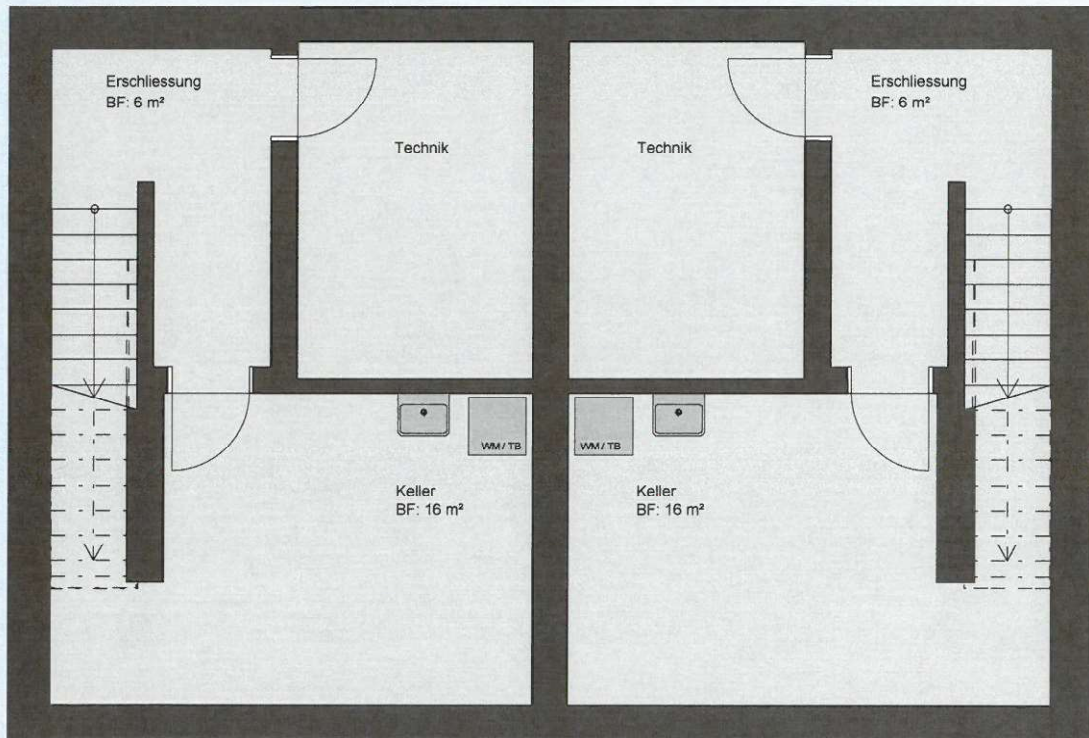
EG



BF (Bodenfläche) ca. Angaben
Nettowohnflächen (Summe BF) = Bruttowohnfläche exkl. Innenwände
und Schächte. Änderungen vorbehalten



Hammergut 7/B - Angestelltenhaus - Untergeschoss



BF (Bodenfläche) ca. Angaben
Nettowohnflächen (Summe BF) = Bruttowohnfläche exkl. Innenwände
und Schächte. Änderungen vorbehalten