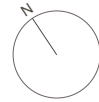
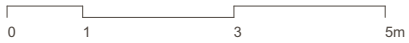


# WHG 201

Dorfstrasse | 8488 Oberhofen

## 4.5-Zimmer-Wohnung, Erdgeschoss

Nettowoohnfläche	114.38 m <sup>2</sup>
Loggia	16.10 m <sup>2</sup>
Keller, Abstellraum	8.00 m <sup>2</sup>



±0.00 = 593.25 m.ü.M

Aus sämtlichen Plänen oder Angaben können keinerlei Ansprüche abgeleitet werden. Ausführungsbedingte Änderungen und Anpassungen bleiben vorbehalten

