



Büroflächen Luisenstrasse/Neugasse

8005 Zürich

ab 01.01.2026

Zentrale Büroflächen mit sehr guter Verkehrsanbindung

Im Kreis 5 vermieten wir Büroflächen an sehr zentraler Lage. Nicht nur, dass sich diverse Bus- und Tramverbindungen in nächster Nähe befinden stellt einen Vorteil dar, sondern auch die Vielzahl von Einkaufsmöglichkeiten. Vom Supermarkt über Fachgeschäfte bis hin zu diversen kleinen Läden plus unzähligen Restaurants, steht Ihnen alles zur Verfügung.

Perfekte Anbindung

- Bus- und Tramverbindungen ab Röntgenstrasse / Limmatplatz / Militär-/Langstrasse
- Diverse S-/Bahnverbindungen ab Zürich HB
- Zu Fuss in 10 Min. in der Innenstadt und am Hauptbahnhof

Impressionen



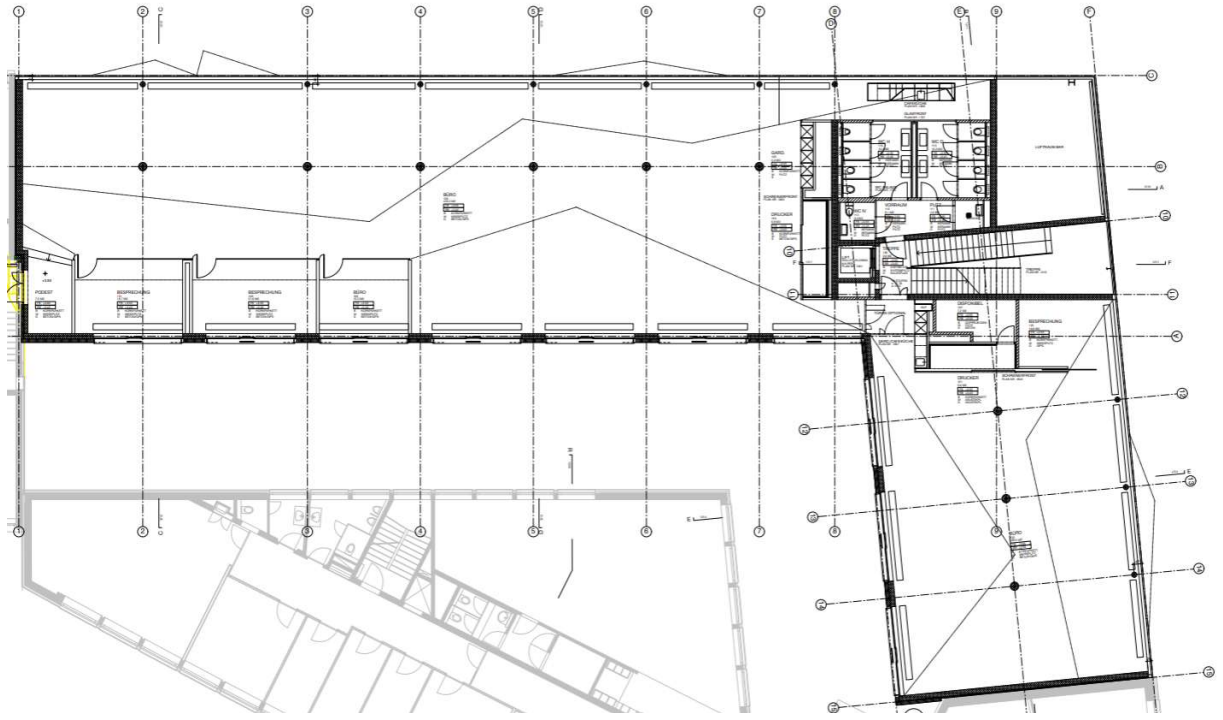
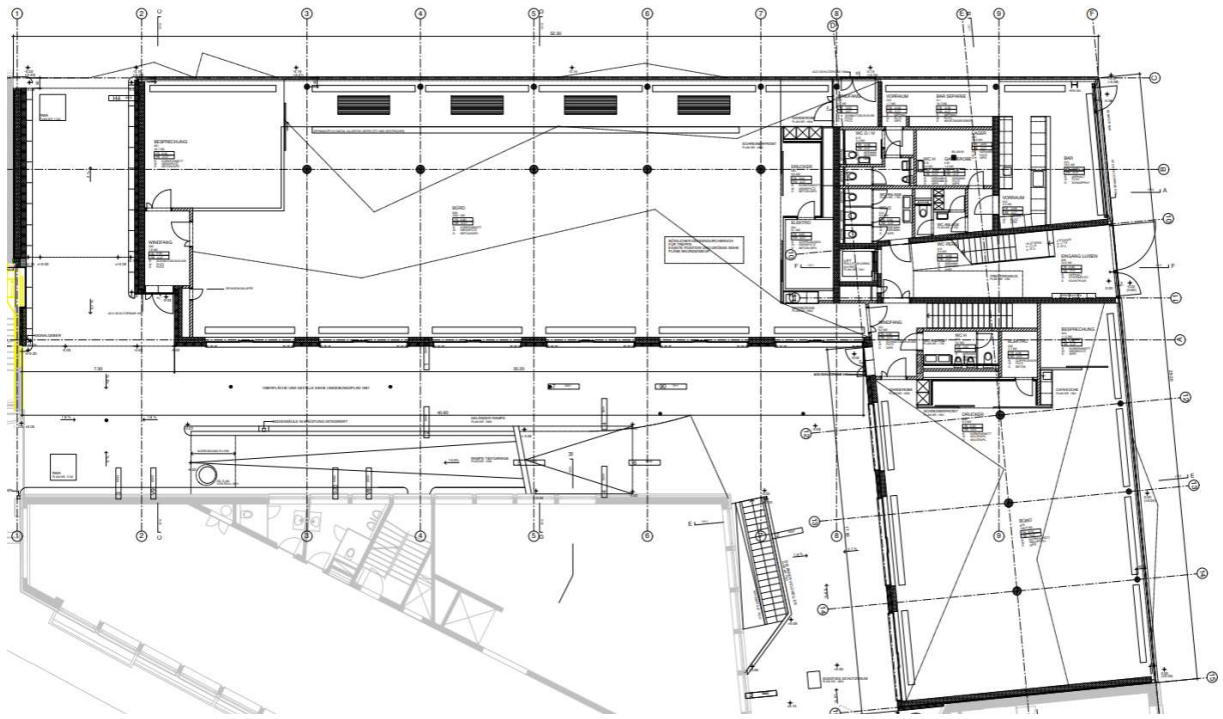
Facts

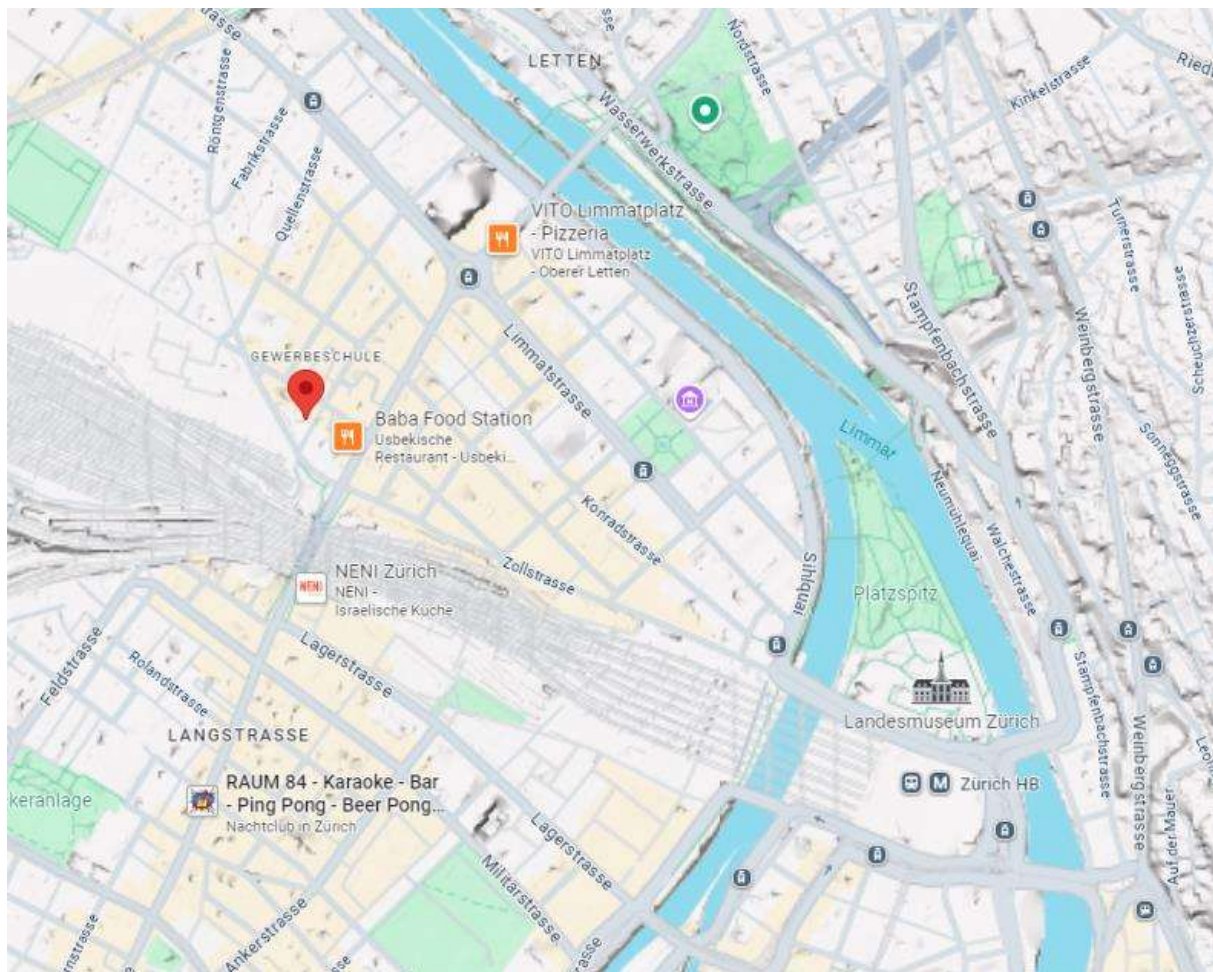
Vollausgebaute Büros mit Cafeterias, Toilettenanlagen, Ruhezone

<i>EG</i>	<i>684 m²</i>
<i>1. OG</i>	<i>748.5 m²</i>

Grundrisspläne

EG und 1. OG





Alle Angaben freibleibend

Änderungen jederzeit vorbehalten

Silvia Crimi
s.crimi@caius-estates.ch
Telefon +41 44 215 70 15

CAIUS ESTATES AG
Schweizergasse 21
CH 8001 Zürich
Telefon +41 44 215 70 00
www.caius-estates.ch