



# Buchmattstrasse 19–29, 3400 Burgdorf

Swiss Property Management AG  
Neuhofstrasse 5A  
6340 Baar

+41 41 555 97 01  
vermarktung@swiss-pm.ch

# Verfügbare Flächen

## OBJEKT: 1002

- Erdgeschoss
- Lagerfläche
- 1'720m<sup>2</sup>
- Preis auf Anfrage

## OBJEKT: 1010

- Erdgeschoss
- Büro- und Gewerbefläche
- 370m<sup>2</sup>
- Preis auf Anfrage

## OBJEKT: 6101

- Untergeschoss
- Lagerfläche
- 535m<sup>2</sup>
- Preis auf Anfrage

## OBJEKT: 1002-1

- Erdgeschoss
- Lagerfläche
- 680m<sup>2</sup>
- Preis auf Anfrage

## OBJEKT: 1012

- Erdgeschoss
- Büro- und Gewerbefläche
- 290m<sup>2</sup>
- Preis auf Anfrage

## OBJEKT: 6104

- Untergeschoss
- Lagerfläche
- 500m<sup>2</sup>
- Preis auf Anfrage

Im angegebenen Mietzins sind die Heiz- und Nebenkosten bereits inkludiert, welche akonto abgerechnet werden.

# Verfügbare Flächen

## OBJEKT: 6106

- Untergeschoss
- Lagerfläche
- 210m<sup>2</sup>
- Preis auf Anfrage

## OBJEKT: 1201

- 2. Obergeschoss
- Büro- und Gewerbefläche
- 135m<sup>2</sup>
- Preis auf Anfrage

Im angegebenen Mietzins sind die Heiz- und Nebenkosten bereits inkludiert, welche akonto abgerechnet werden.



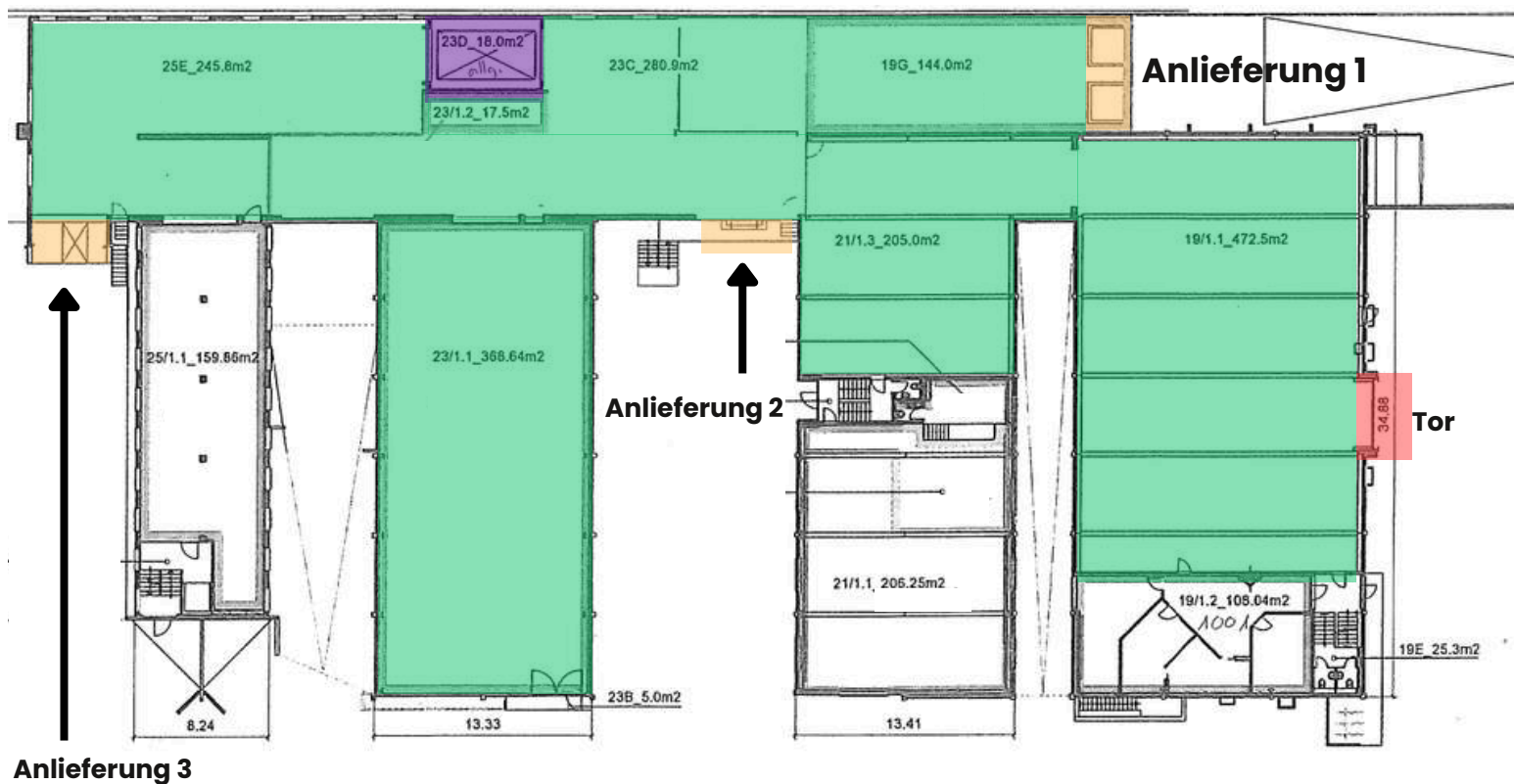
# Standort



\*Die Liegenschaft besteht aus mehreren Gebäuden.

# Grundrissplan

Erdgeschoss - Objekt: 1002



Objekt: 1002

Anlieferungen

Tor

Warenlift

Das Objekt 1002 kann auch in einzelne Teilflächen unterteilt und entsprechend separat angemietet werden. In diesem Fall entsteht eine gemeinsam genutzte Fläche, die auch anderen Mietparteien zur Verfügung steht. Eine entsprechende Darstellung finden Sie auf der folgenden Seite.

# Grundrissplan

Erdgeschoss - Objekt: 1002-1, 1010 und 1012



Objekt: 1002-1

Objekt: 1010

Objekt: 1012

Anlieferungen

Tor

Warenlift

# Grundrissplan

Untergeschoss - Objekt: 6101, 6104 & 6106



Objekt: 6101

Objekt: 6104

Objekt: 6106

Zugang / Tor

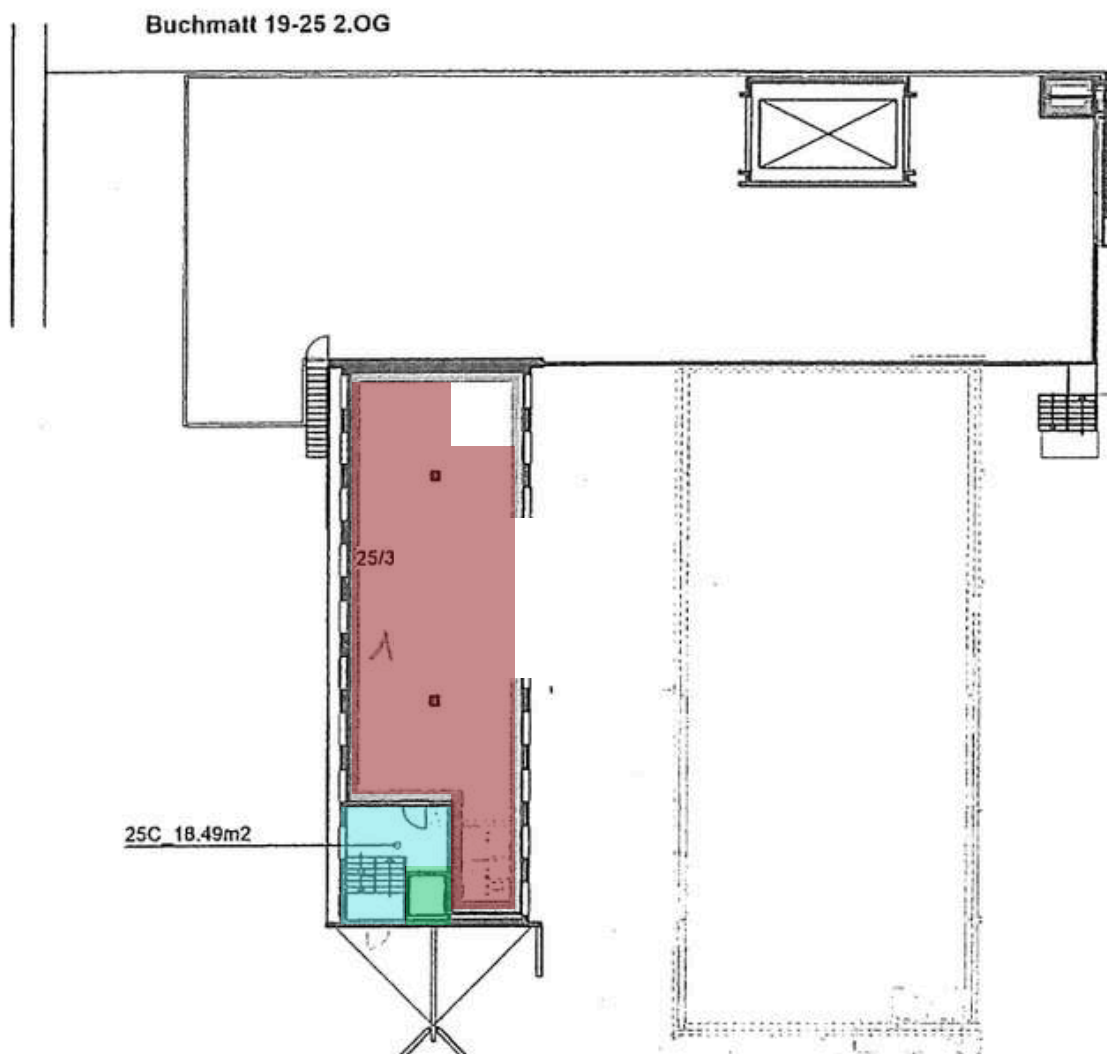
Anlieferung

Warenlift

Jedem Objekt steht ein eigener Zugang zur Verfügung. Die Objekte 6101 und 6104 werden über ein konventionelles Schiebetor erschlossen, während das Objekt 6106 über ein Rolltor verfügt.

# Grundrissplan

2. Obergeschoss - Objekt: 1203  
Buchmattstrasse 25, 3400 Burgdorf



Objekt: 1203

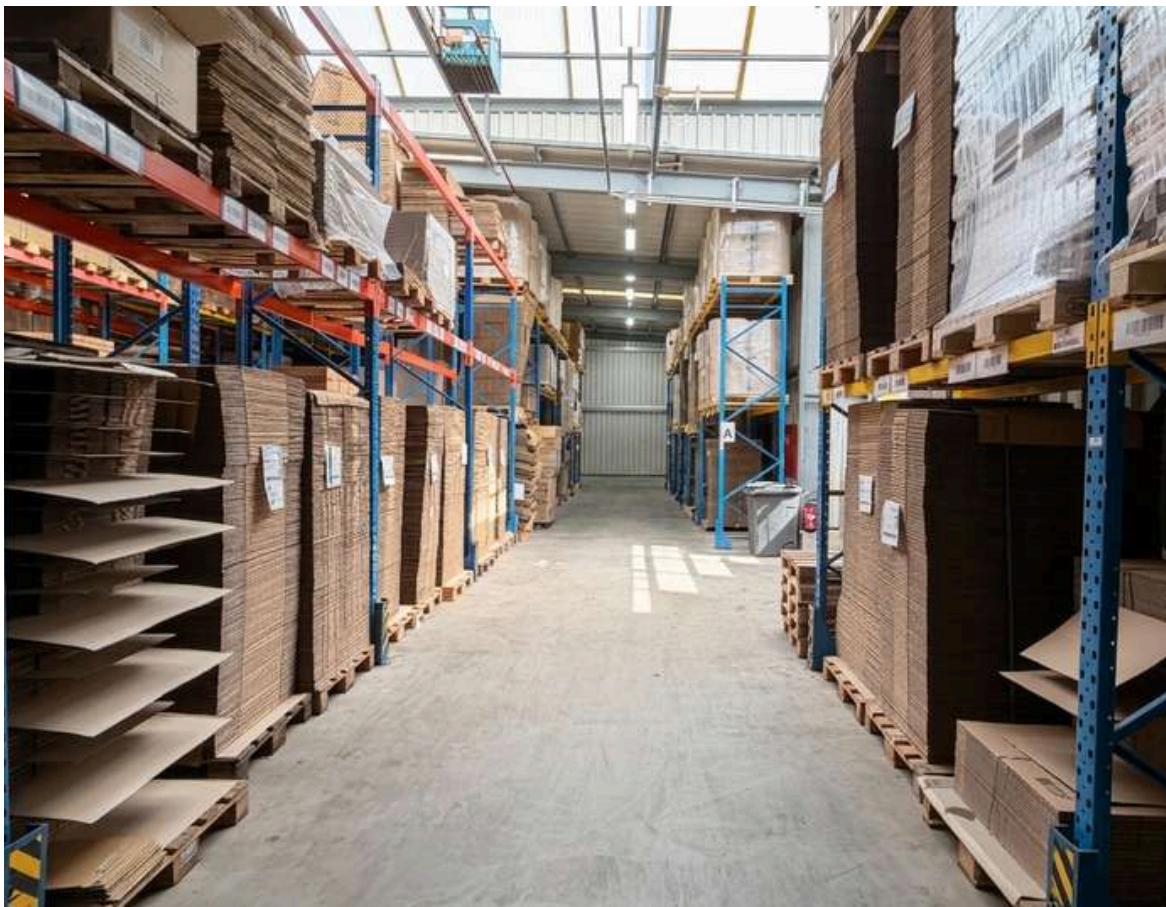
Treppenhaus

Lift

## Impressionen: Objekt 1002-1



Deckenhöhe: 5,9m am tiefsten Punkt / 6,0m am höchsten Punkt



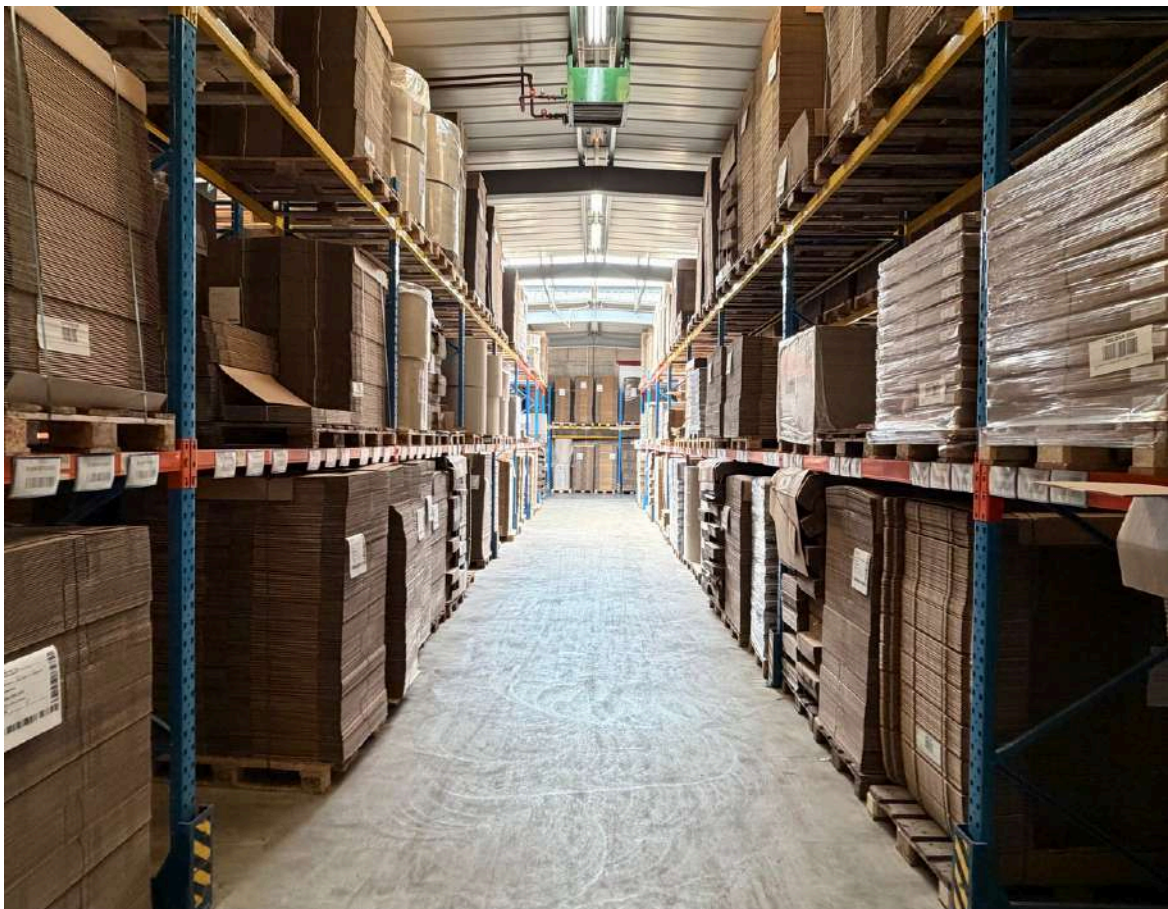
## Impressionen: Objekt 1002-1

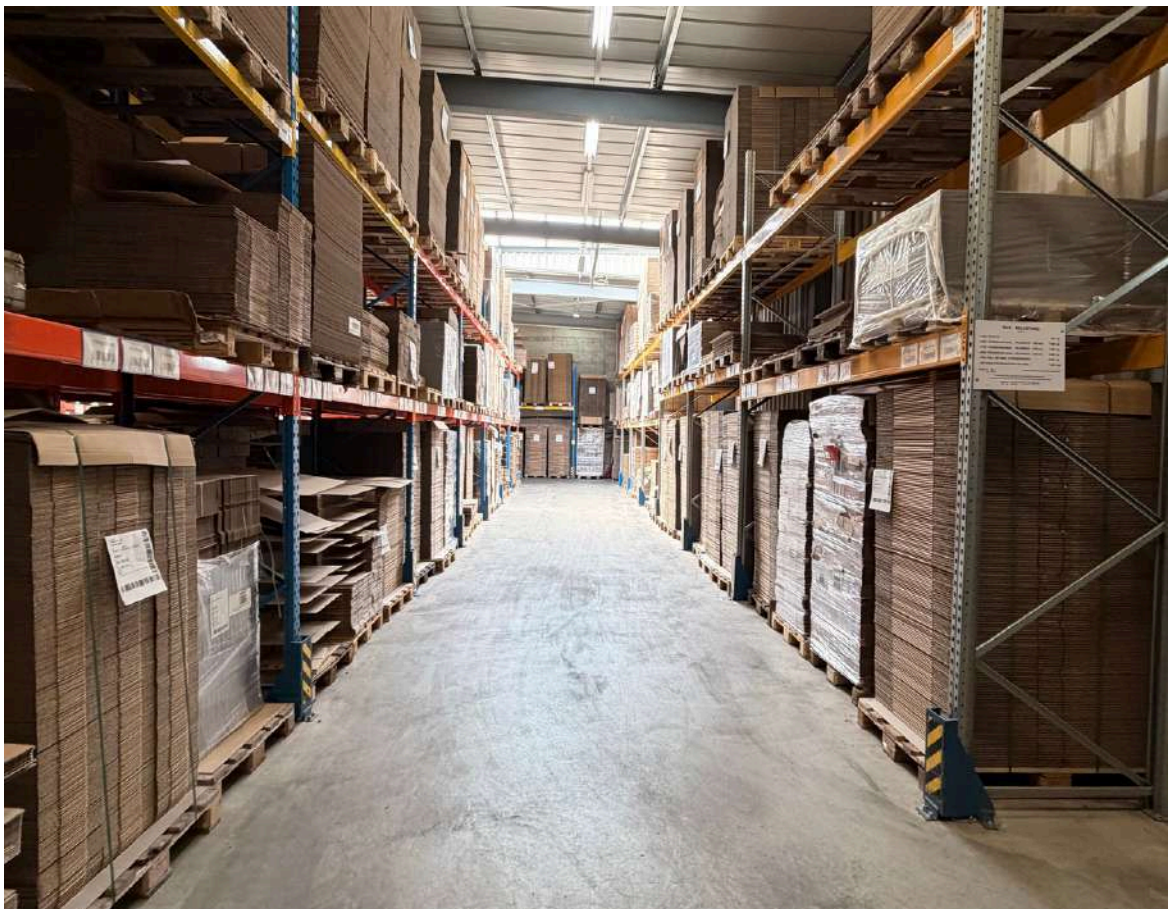


## Impressionen: Objekt 1002-1



## Impressionen: Objekt 1002-1

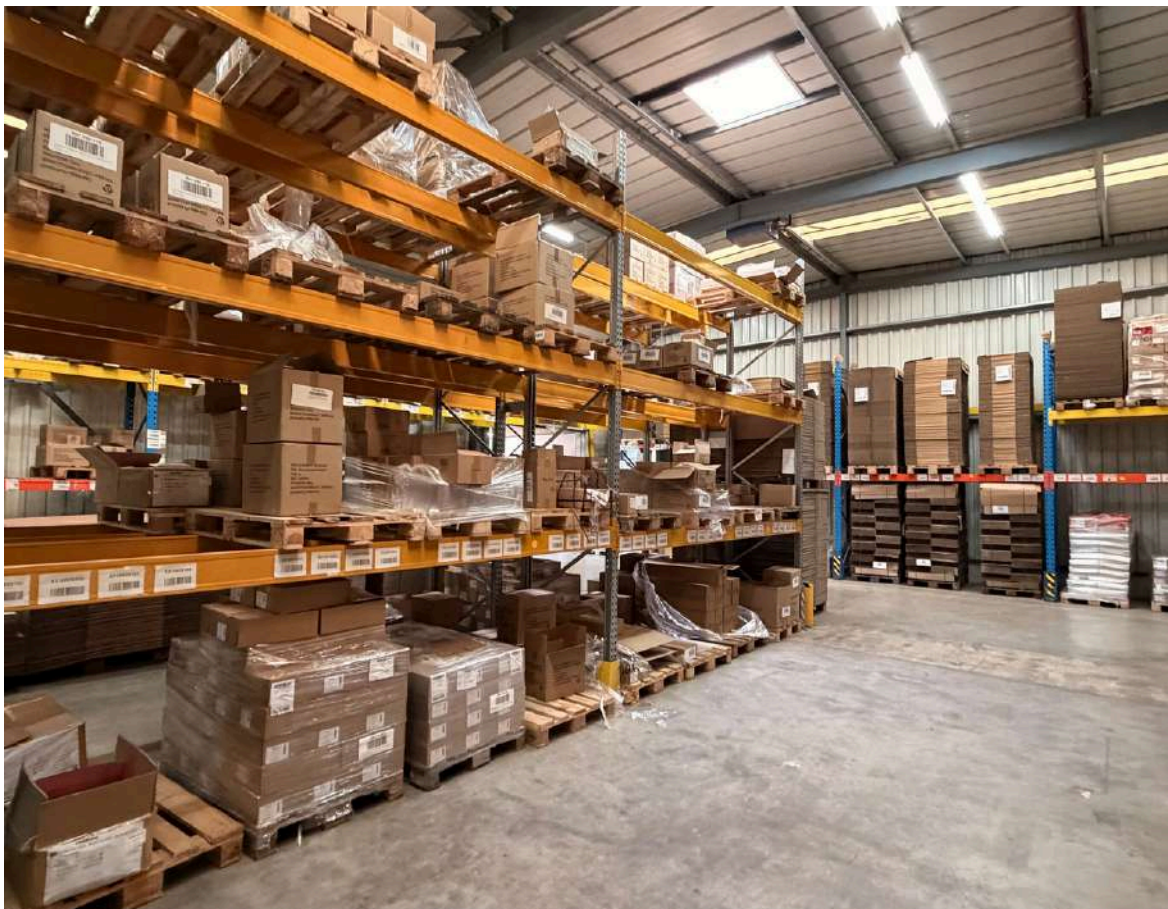




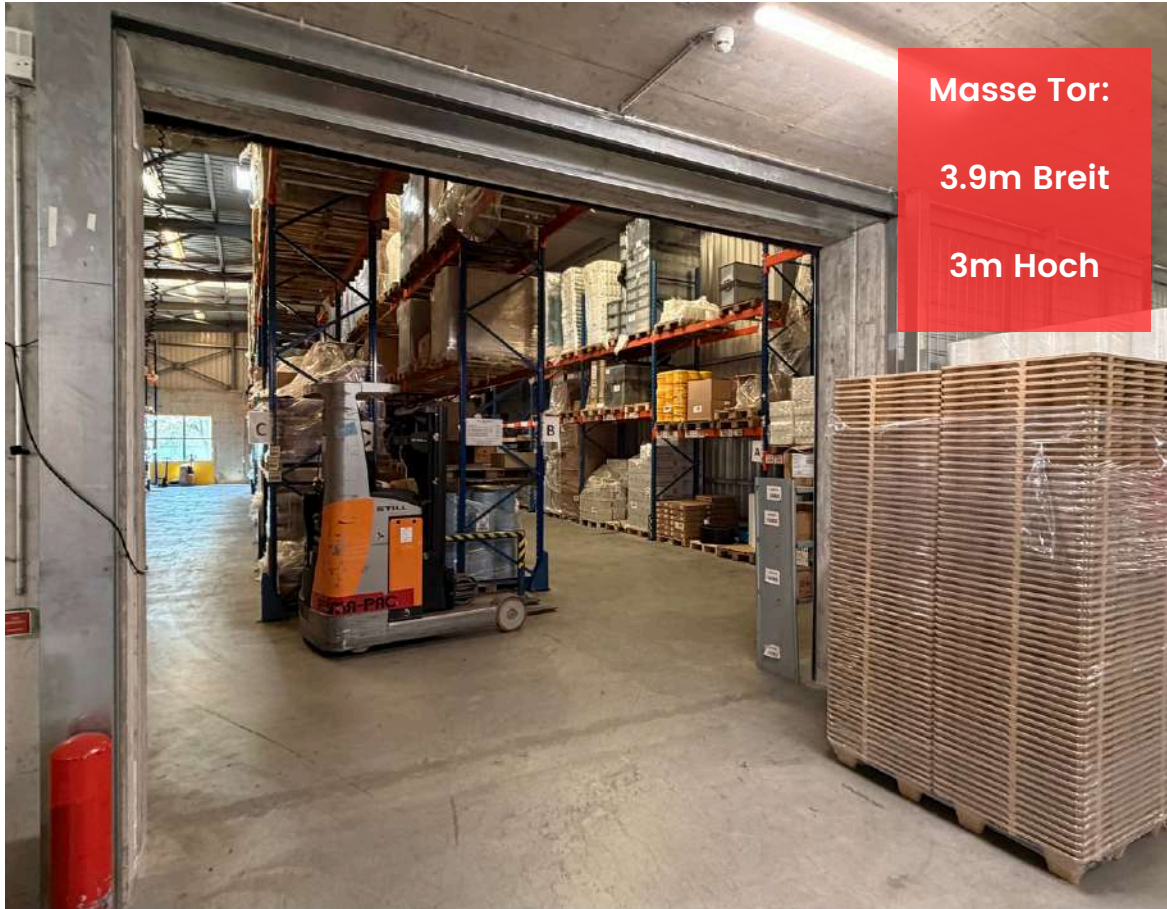
## Impressionen: Objekt 1002-1



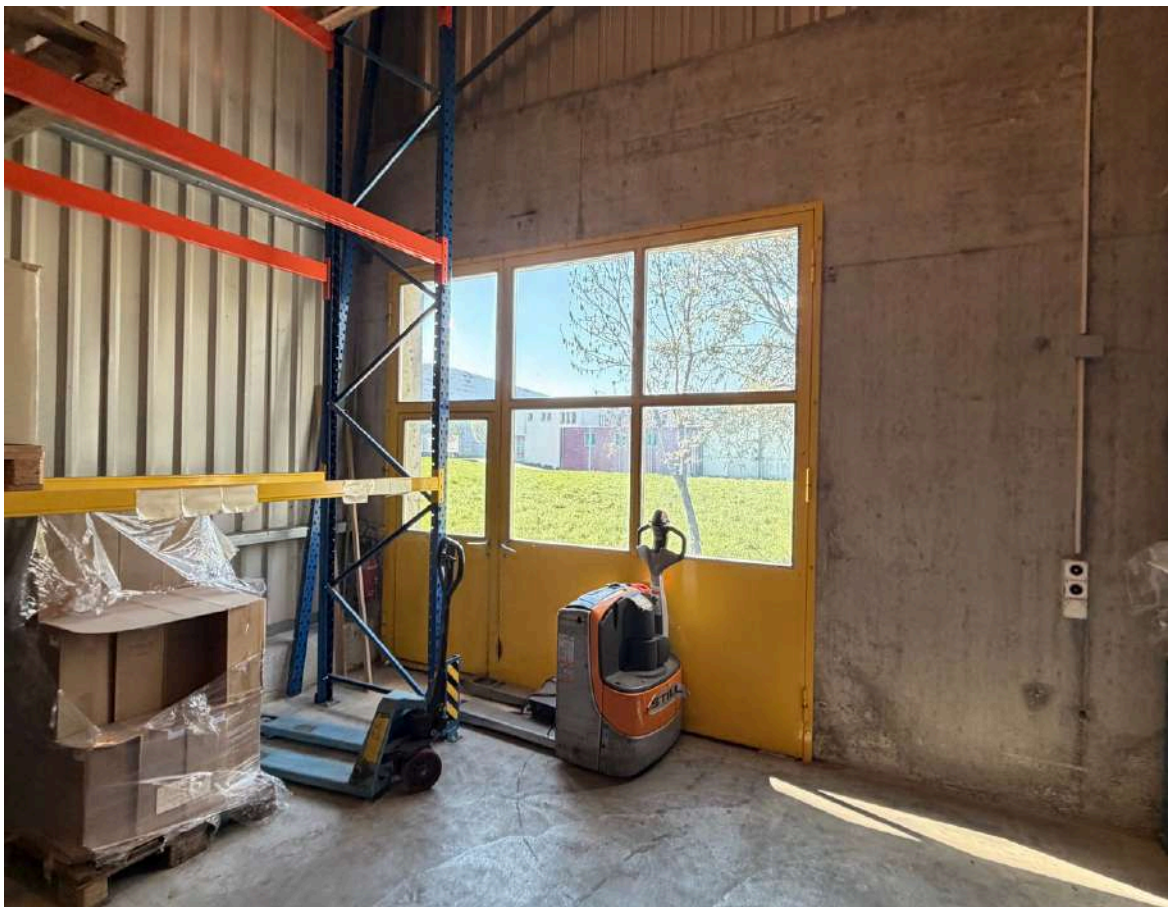
## Impressionen: Objekt 1002-1



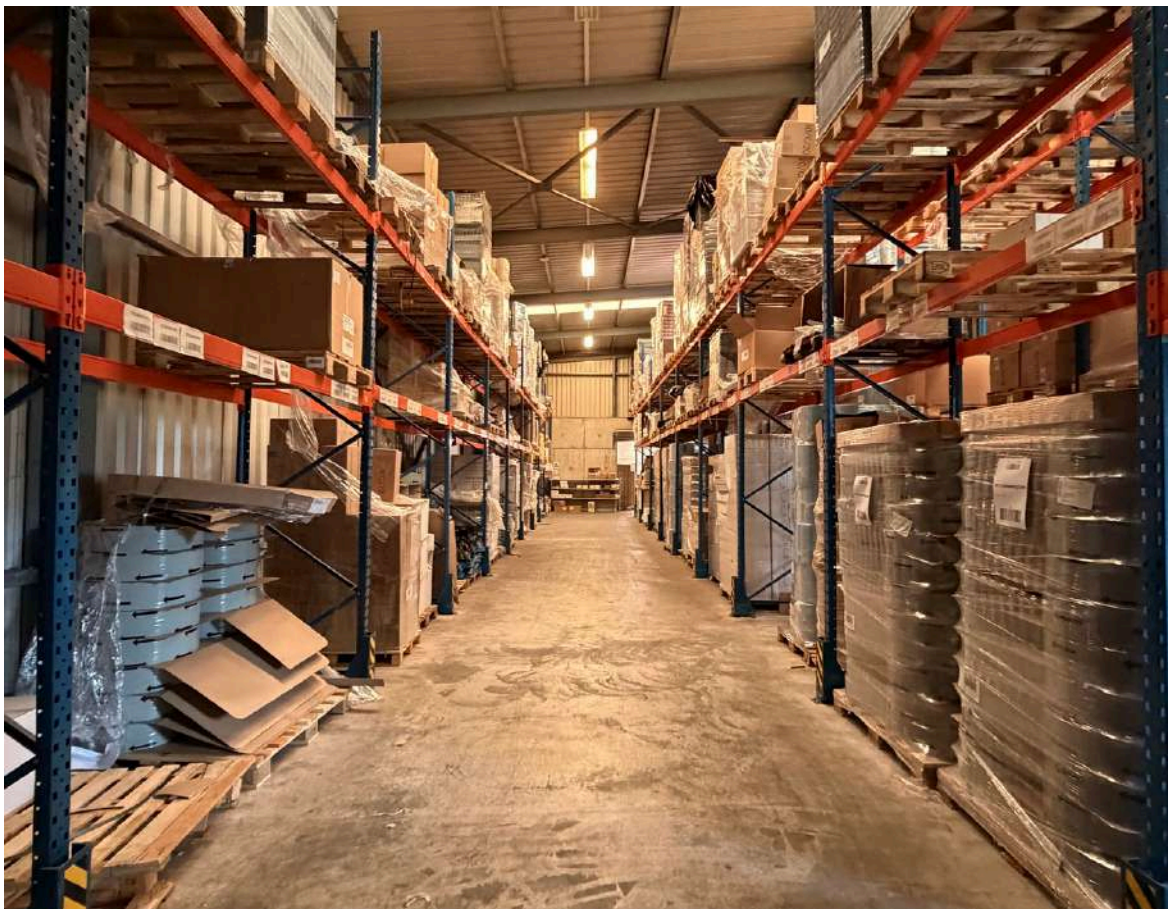
Impressionen: Objekt 1010

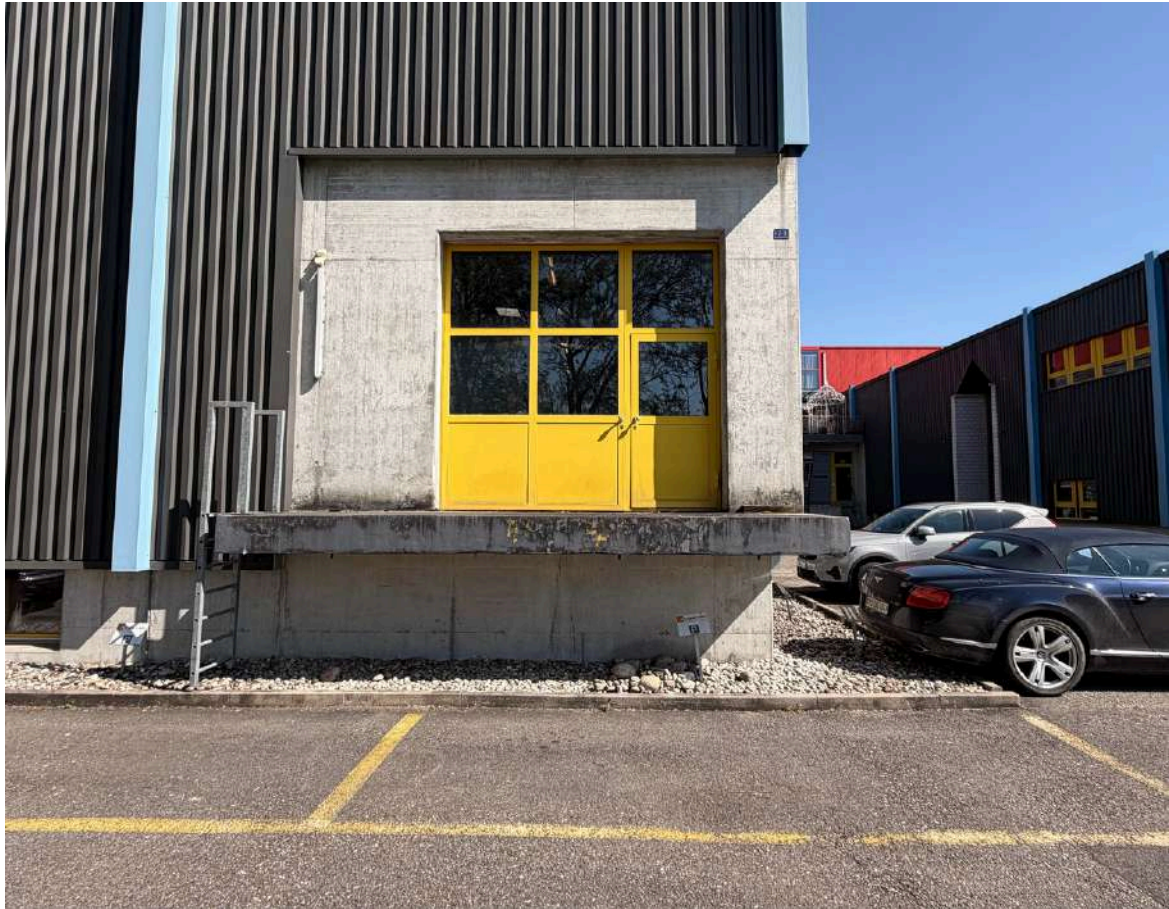




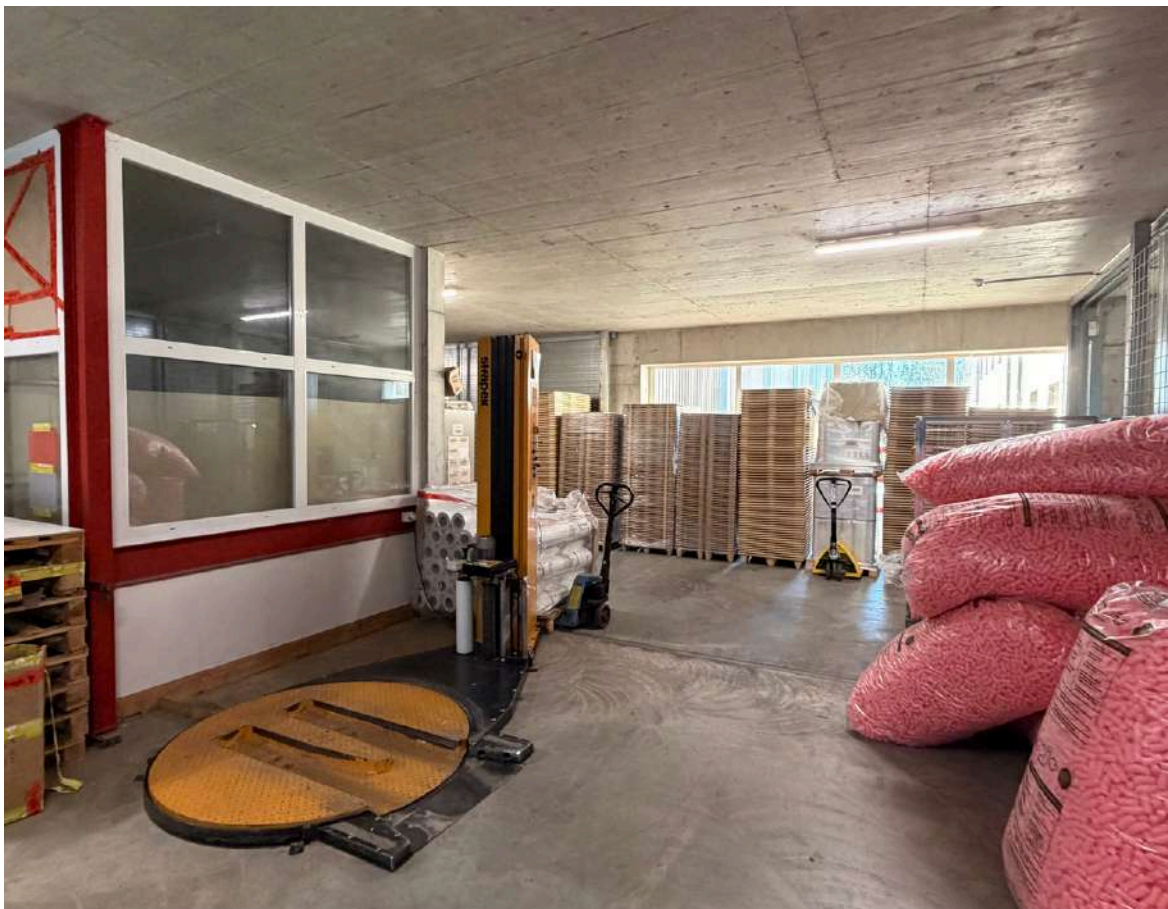


Impressionen: Objekt 1010













## Impressionen: Allgemein Flächen / Anlieferungen



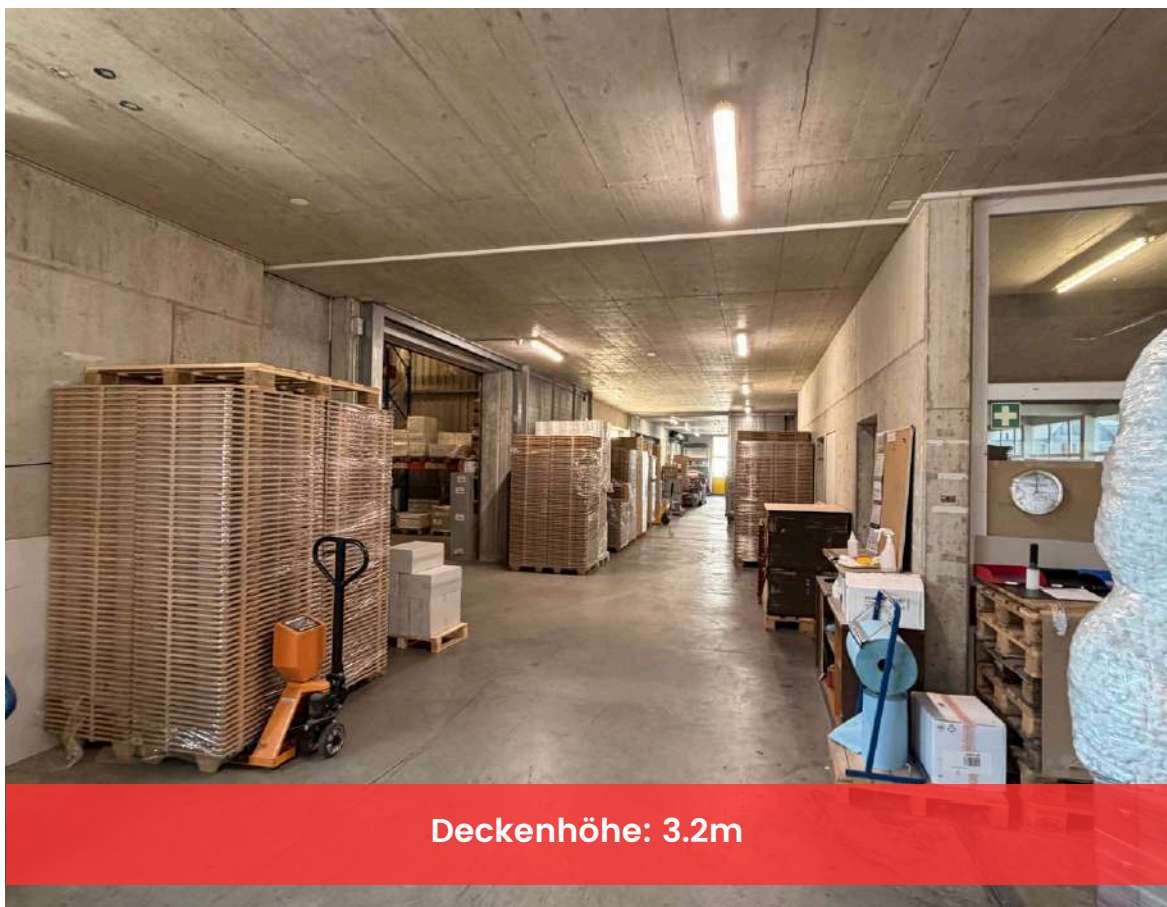
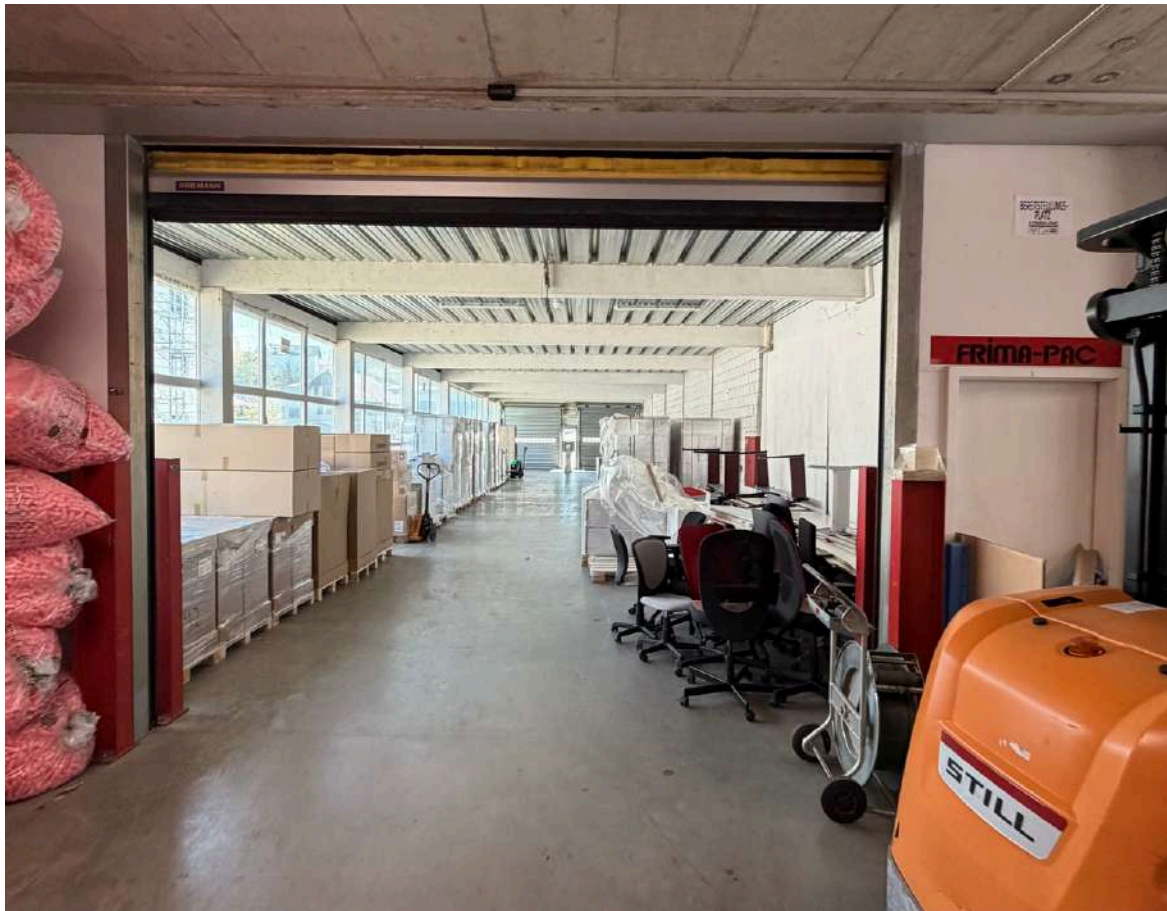
Deckenhöhe: 3.1m am tiefsten Punkt / 3.5m am höchsten Punkt



## Impressionen: Allgemein Flächen / Anlieferungen



## Impressionen: Allgemein Flächen / Anlieferungen



Deckenhöhe: 3.2m

## Impressionen: Allgemein Flächen / Anlieferungen



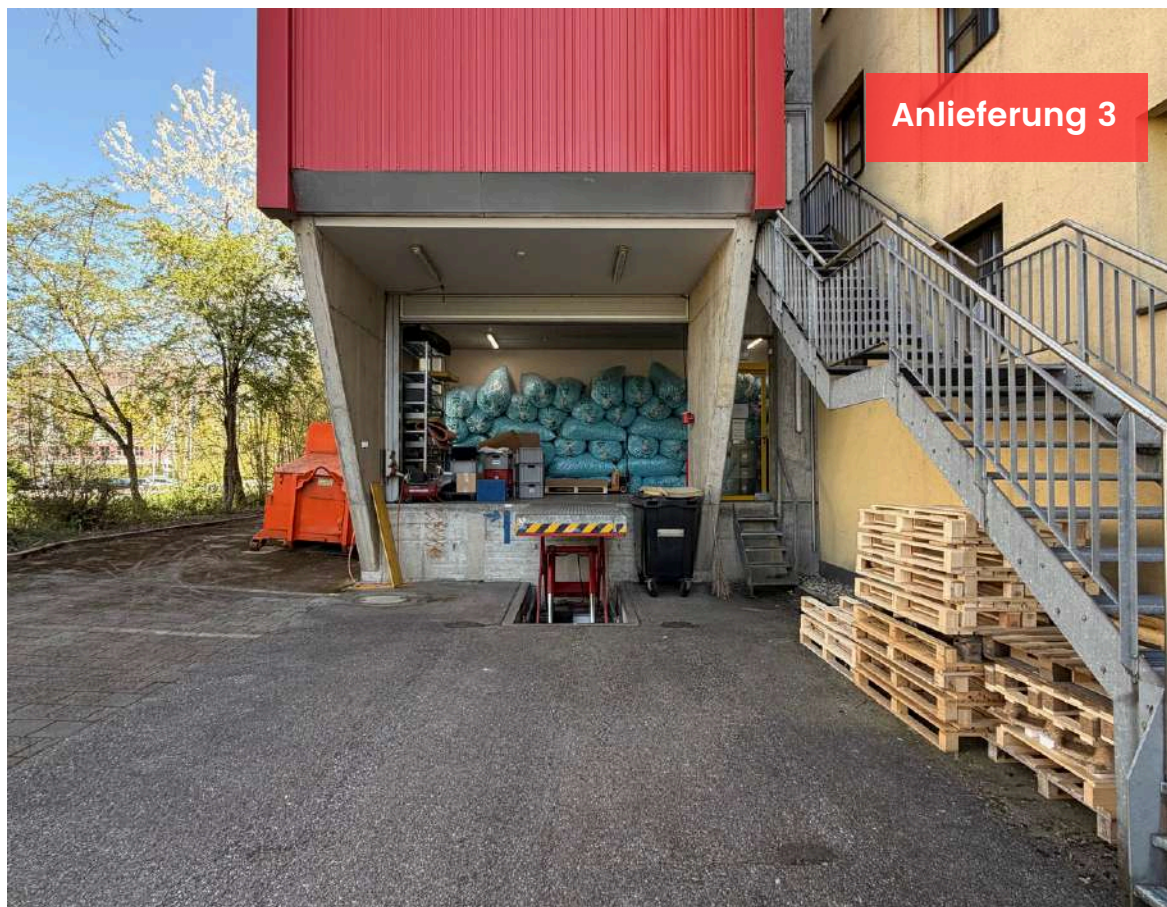
## Impressionen: Allgemein Flächen / Anlieferungen



## Impressionen: Allgemein Flächen / Anlieferungen

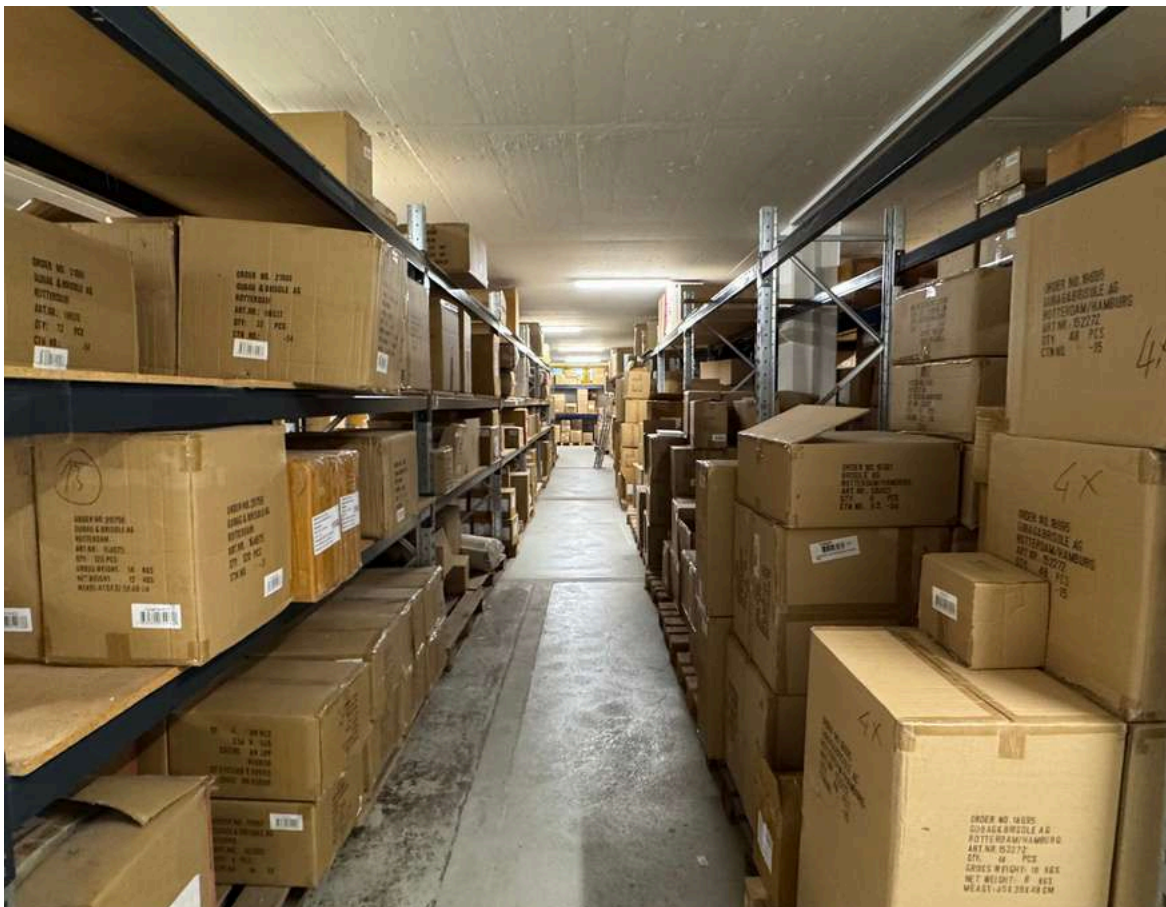


## Impressionen: Allgemein Flächen / Anlieferungen





Deckenhöhe: 3.5m Hoch



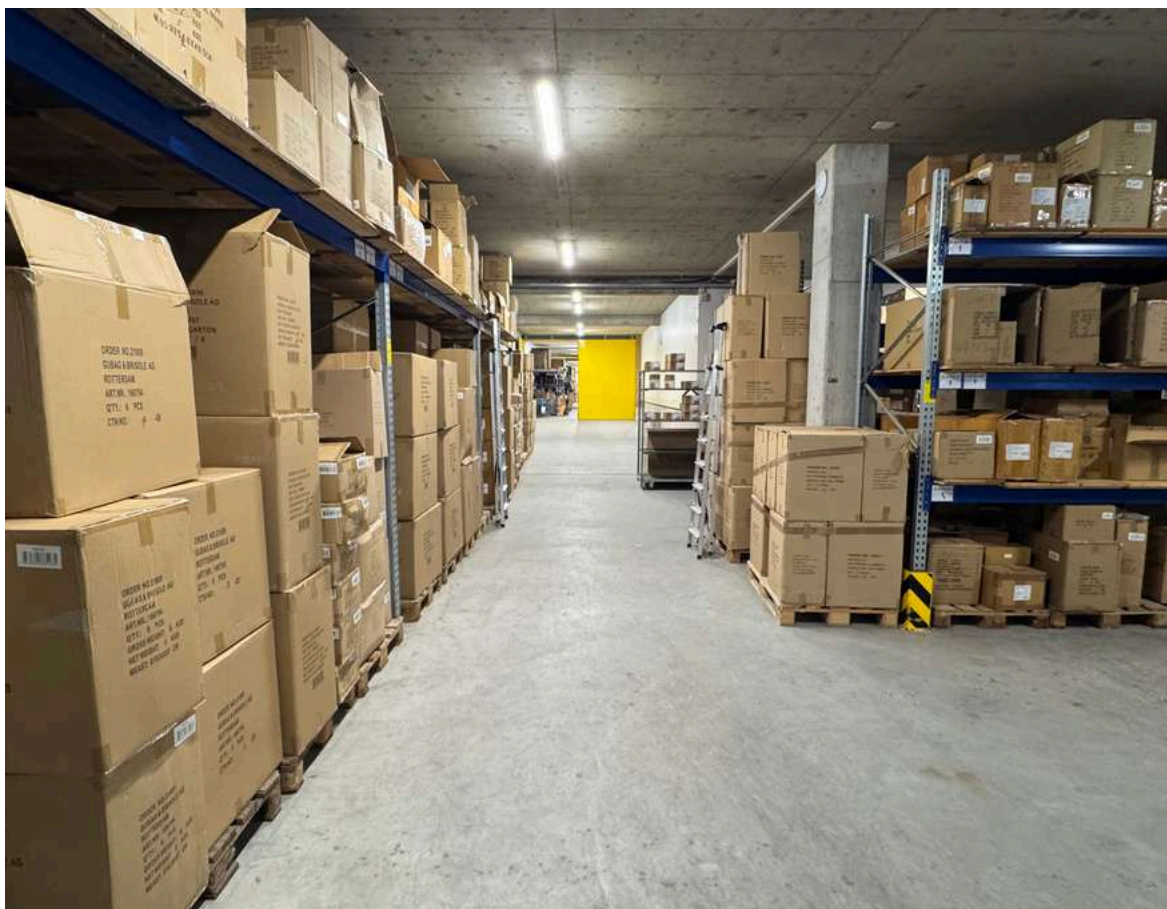








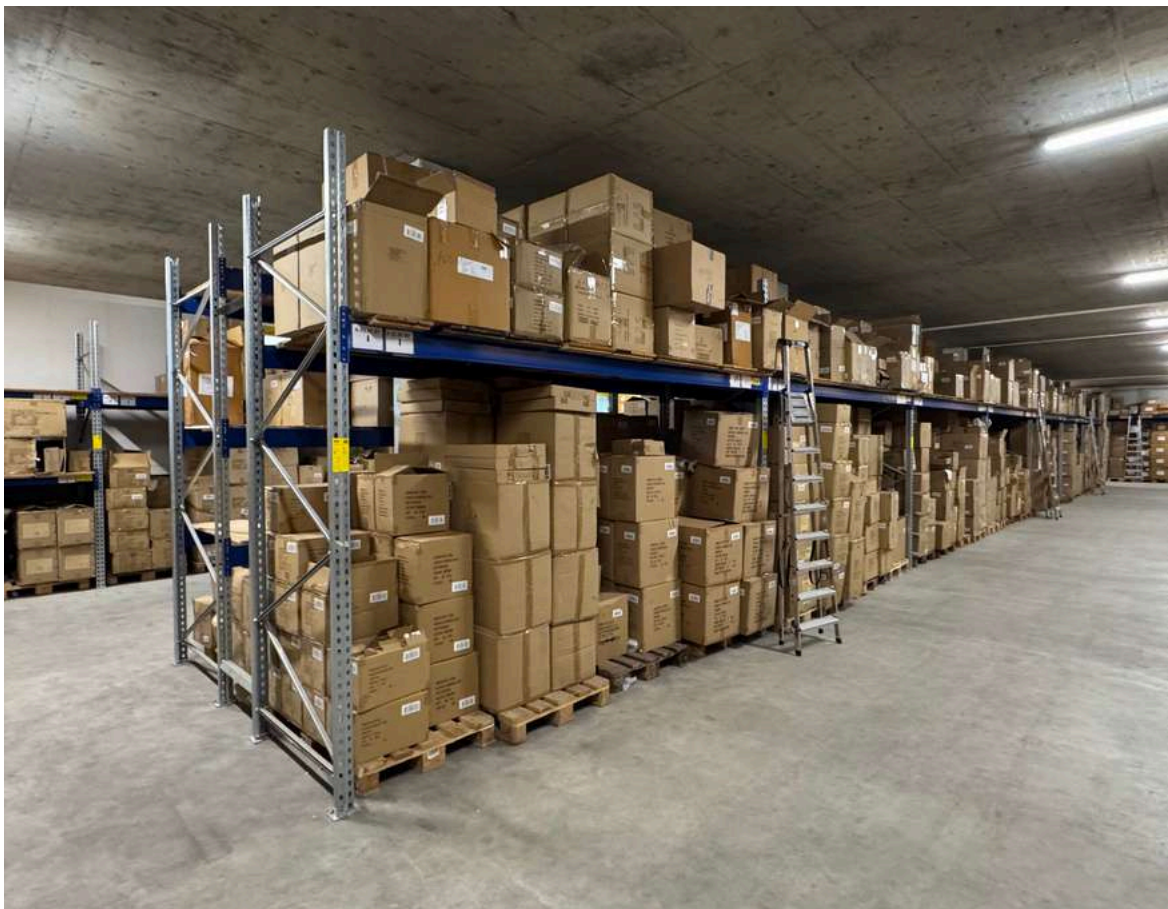
Deckenhöhe: 3.5m Hoch







## Impressionen: Objekt 6104



## Impressionen: Objekt 6104

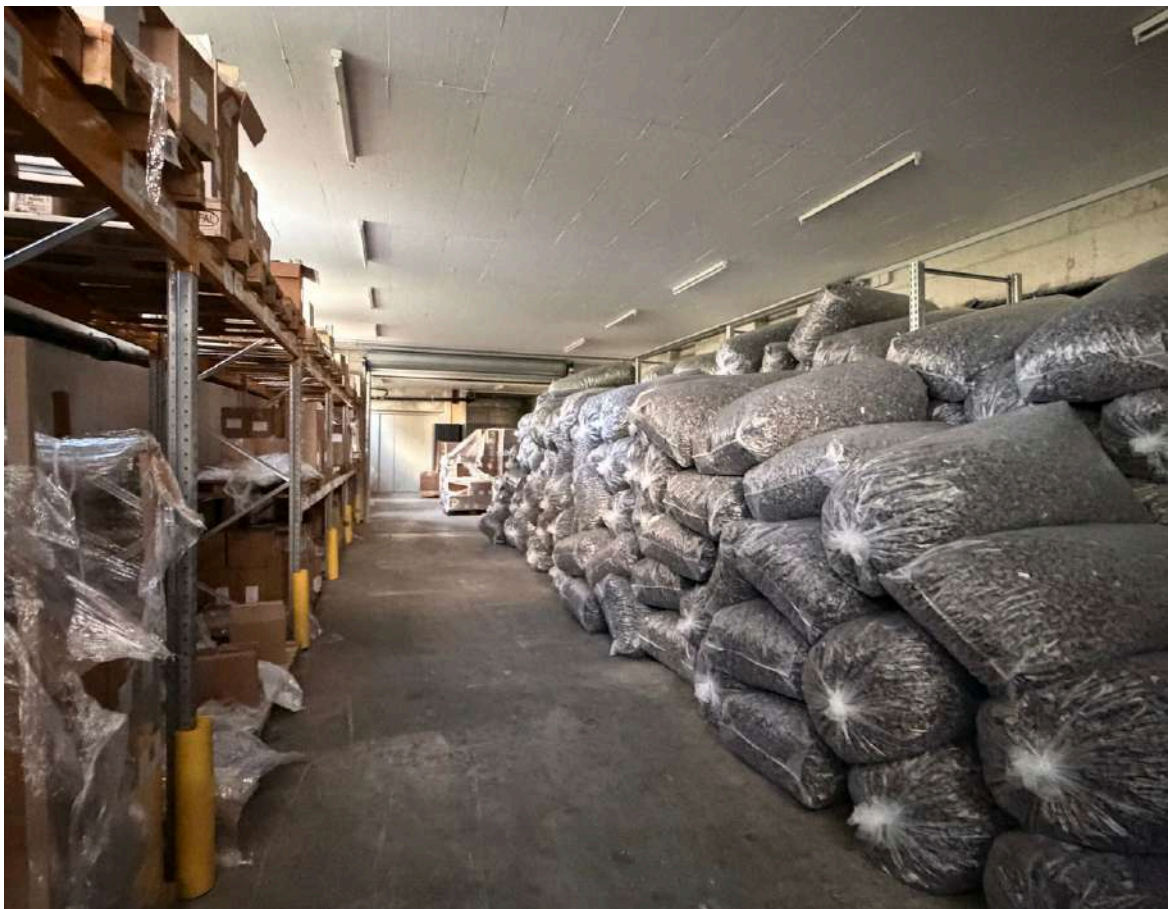


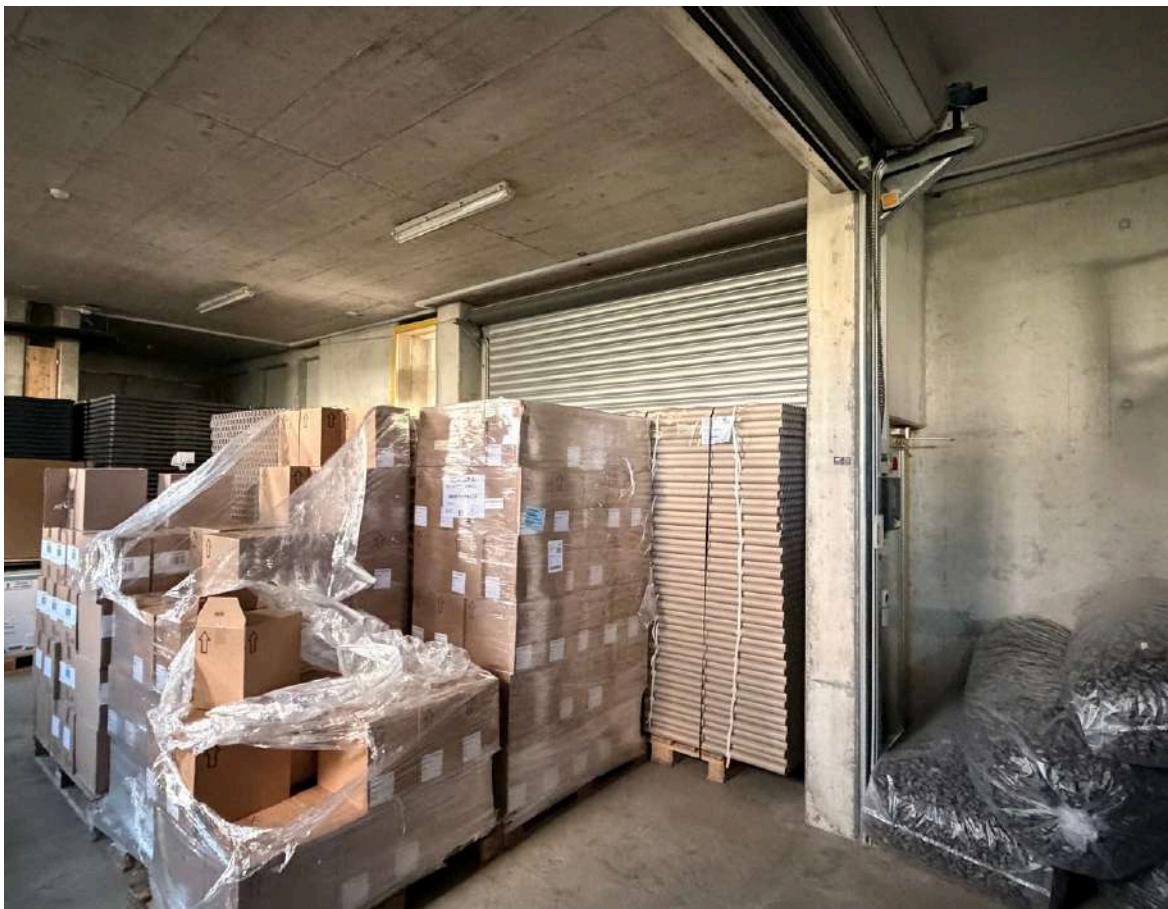


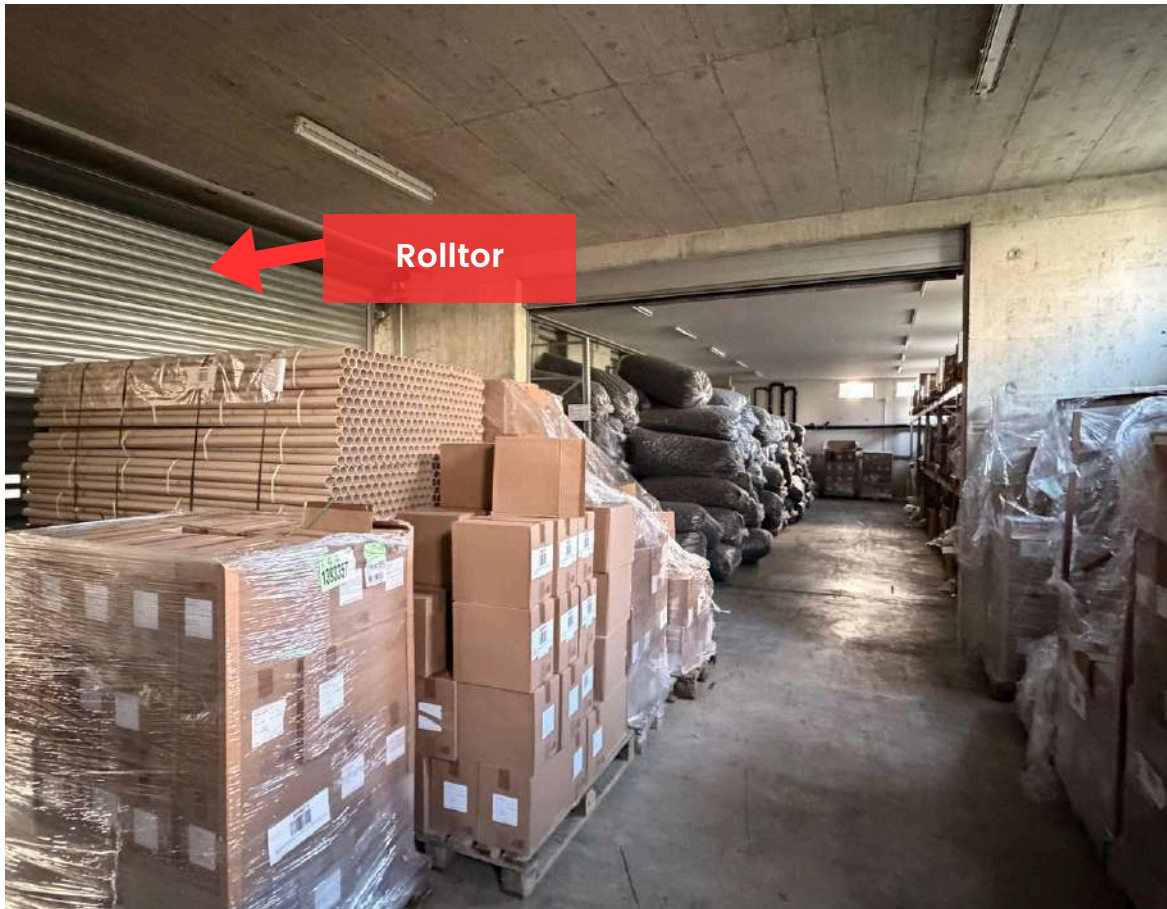


Impressionen: Objekt 6106







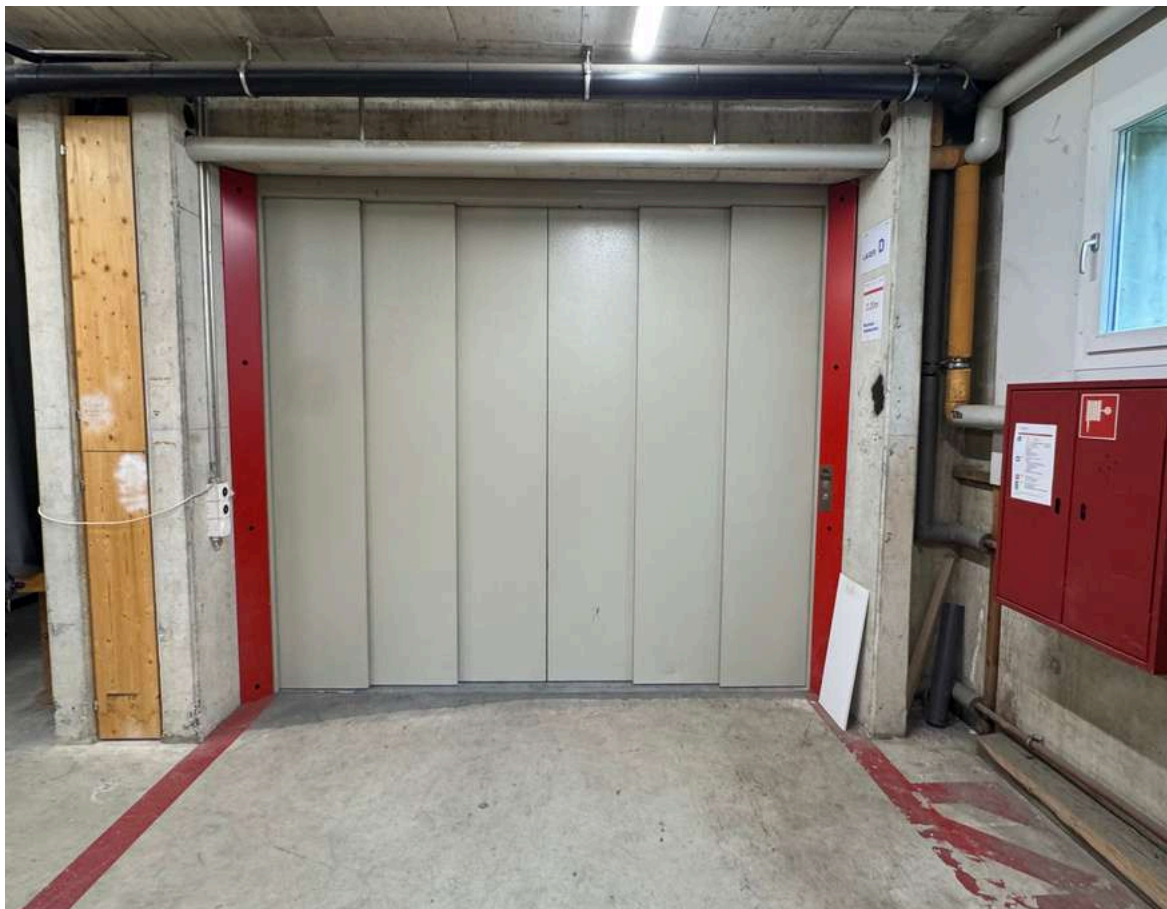


## Impressionen: Anlieferungen Objekte im Untergeschoss



## Impressionen: Anlieferungen Objekte im Untergeschoss





## Impressionen: Objekt 1203

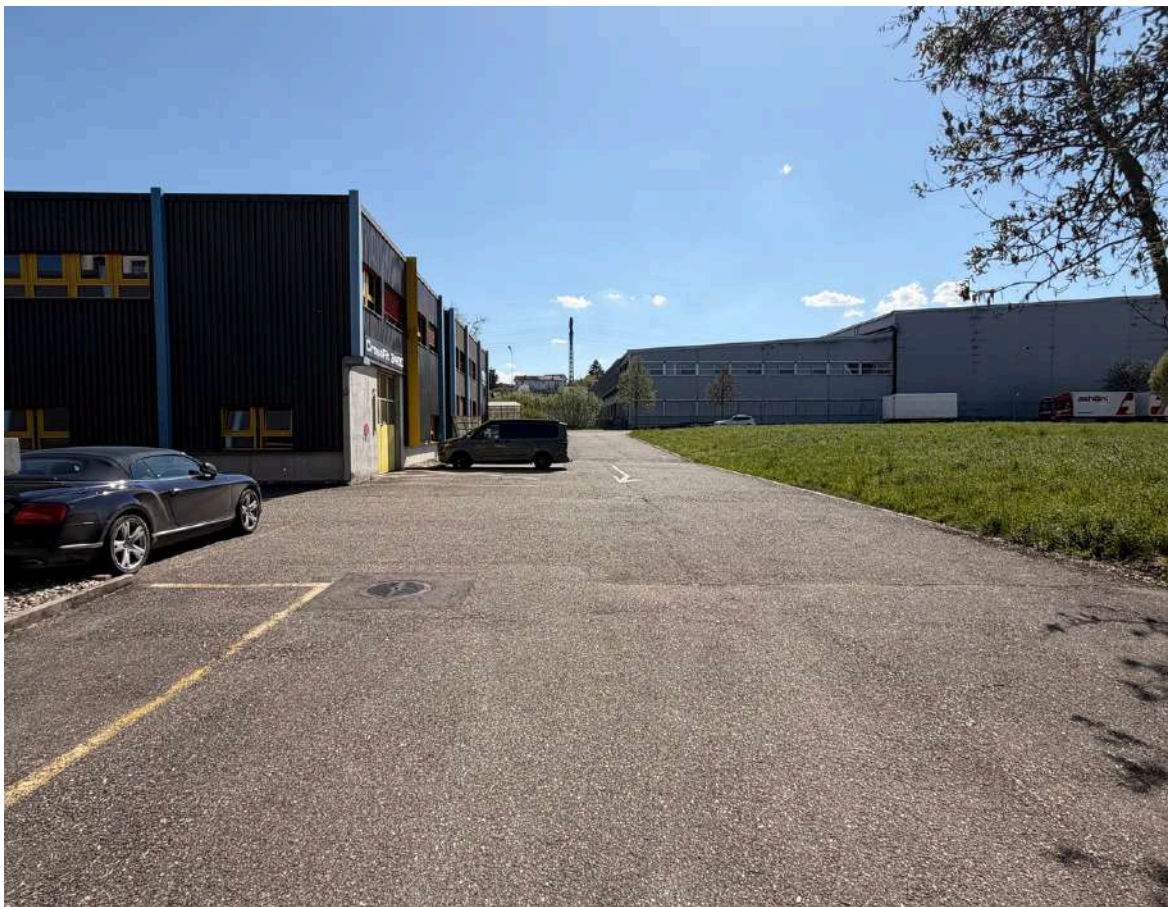




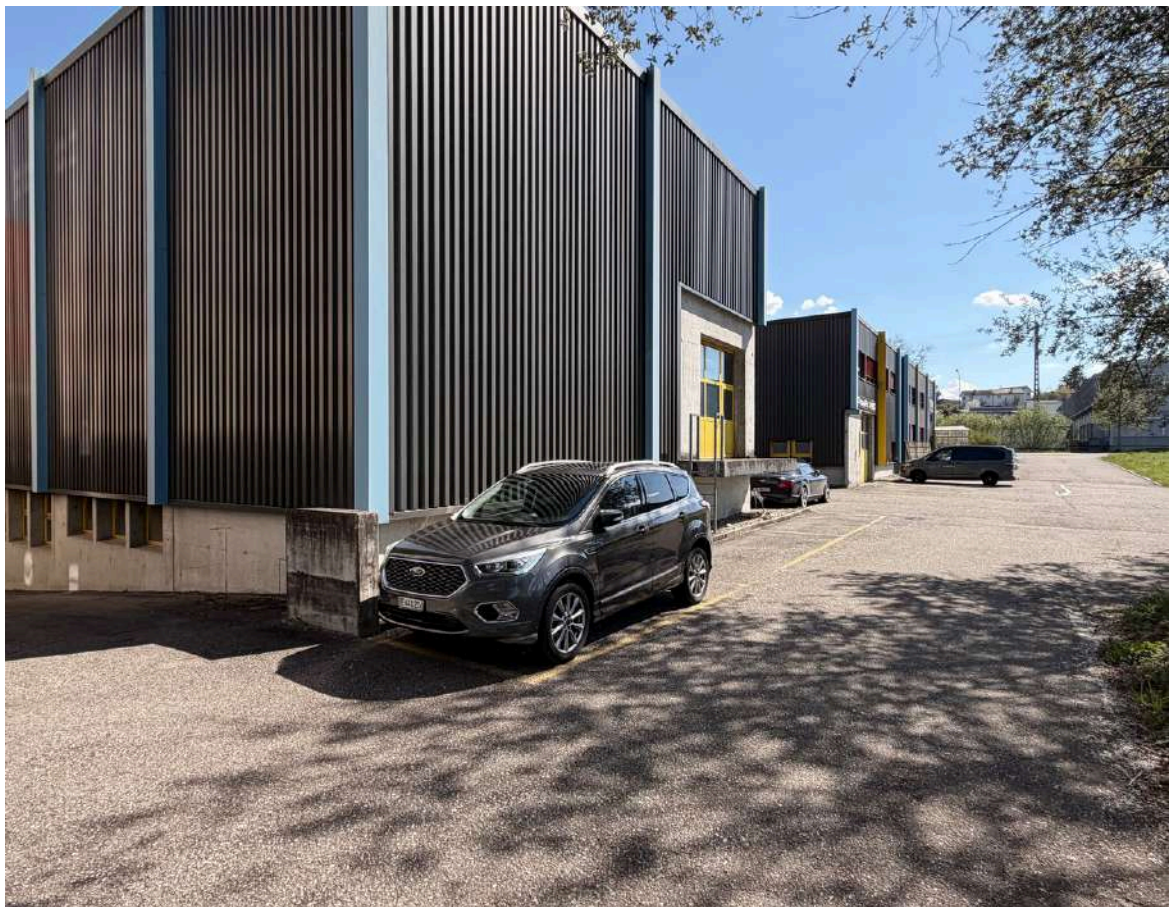
## Impressionen: Liegenschaft / Umgebung



## Impressionen: Liegenschaft / Umgebung



## Impressionen: Liegenschaft / Umgebung



# Kontakt

Vielen Dank, dass Sie sich die Zeit genommen haben, unser Exposé anzuschauen. Falls eines unserer Objekte Ihr Interesse geweckt hat, stehen wir Ihnen gerne zur Verfügung. Wir freuen uns darauf, Ihnen bei der Vereinbarung eines Besichtigungstermins oder der Klärung Ihrer offenen Fragen behilflich zu sein.

Unser vorrangiges Ziel besteht darin, Ihnen die perfekte Geschäftsfläche für Ihr Vorhaben zu bieten. Mithilfe unserer Fachkenntnisse und langjährigen Erfahrung unterstützen wir Sie dabei, die ideale Lage für Ihr Projekt zu finden.

Falls Ihnen keines der angebotenen Objekte zusagen sollte, können Sie uns gerne Ihr Suchprofil zu senden. Wir verfügen über verschiedene Immobilien in der Deutschschweiz und haben ein umfangreiches Netzwerk von Partnern, die Ihnen gerne bei Ihrer Suche unterstützen.

**Zögern Sie nicht, uns zu kontaktieren.  
Wir sind gerne für Sie da!**



## Adresse

Neuhofstrasse 5a, 6340 Baar



## Telefon

+41 41 555 97 01



## E-Mail

vermarktung@swiss-pm.ch