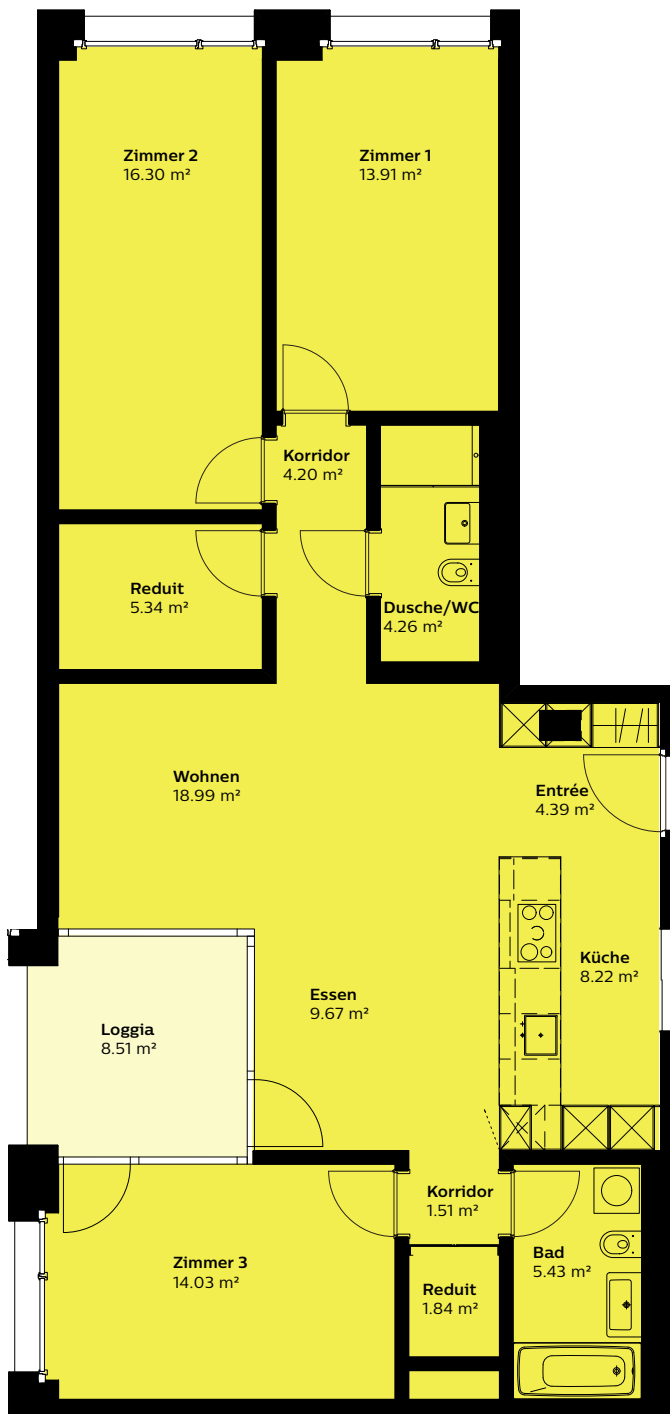
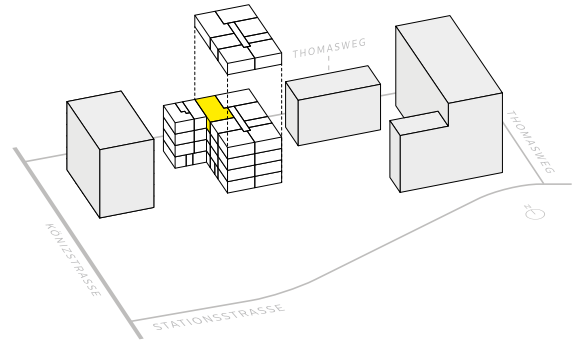


4.5-Zimmer-Wohnung

3. Obergeschoss

Thomasweg 15, 3097 Liebefeld

Wohnung	Wohnfläche	Aussenfläche	Wohnungstyp
T15_03_2_K	108m ²	9m ²	Komfort



0 1 2 5
MST. 1:100

Verbindlichkeit

Abweichungen gegenüber diesem Factsheet, insbesondere in Bezug auf den Grundrissplan, bleiben vorbehalten. Das Factsheet ist für den Abschluss von allfälligen Verträgen nicht verbindlich.

Jetzt bewerben
60460.15.430020

