

APPARTAMENTO PRIMO PIANO

Accessibile tramite le scale o il lift, con giardino e ingresso privato.

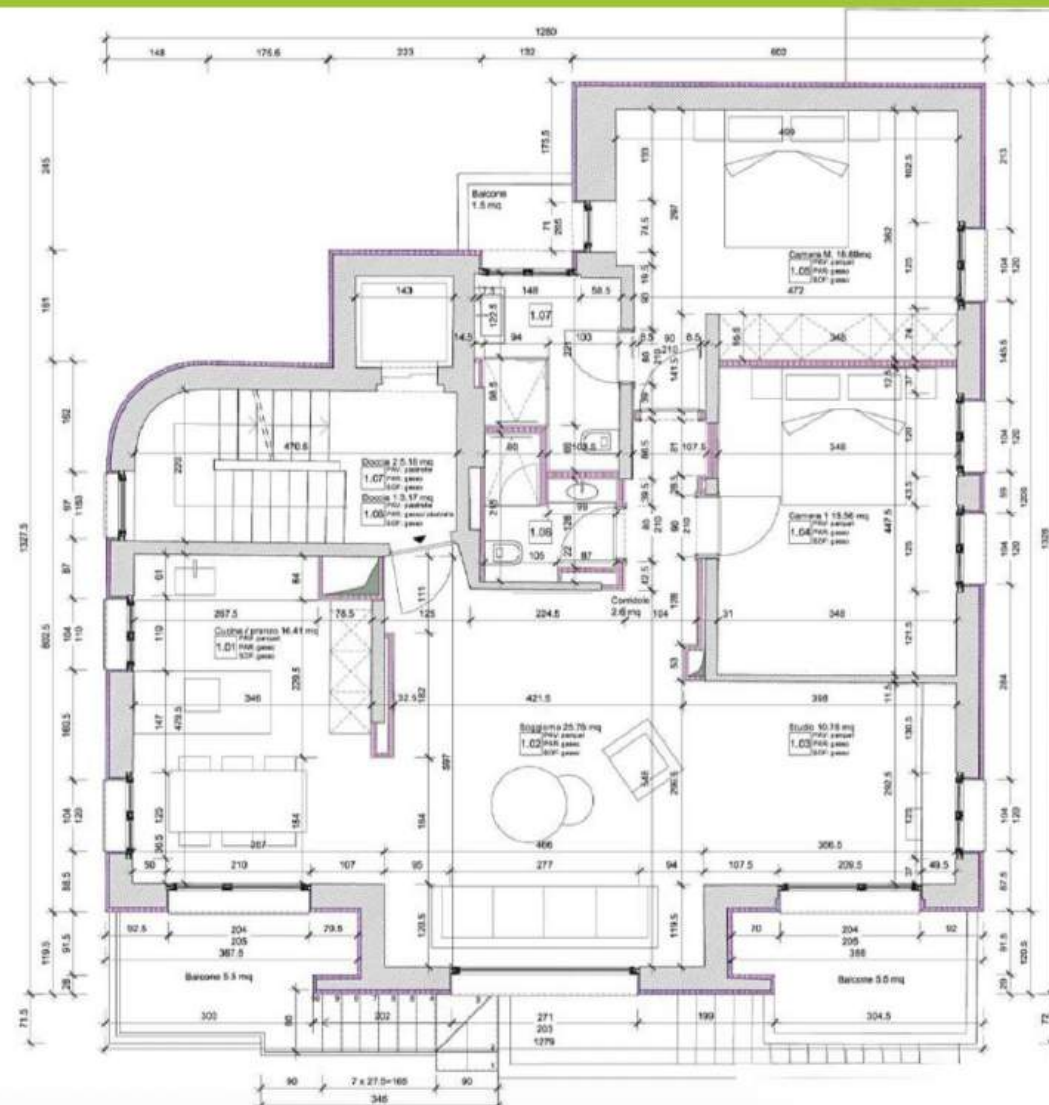
L'appartamento è così composto:

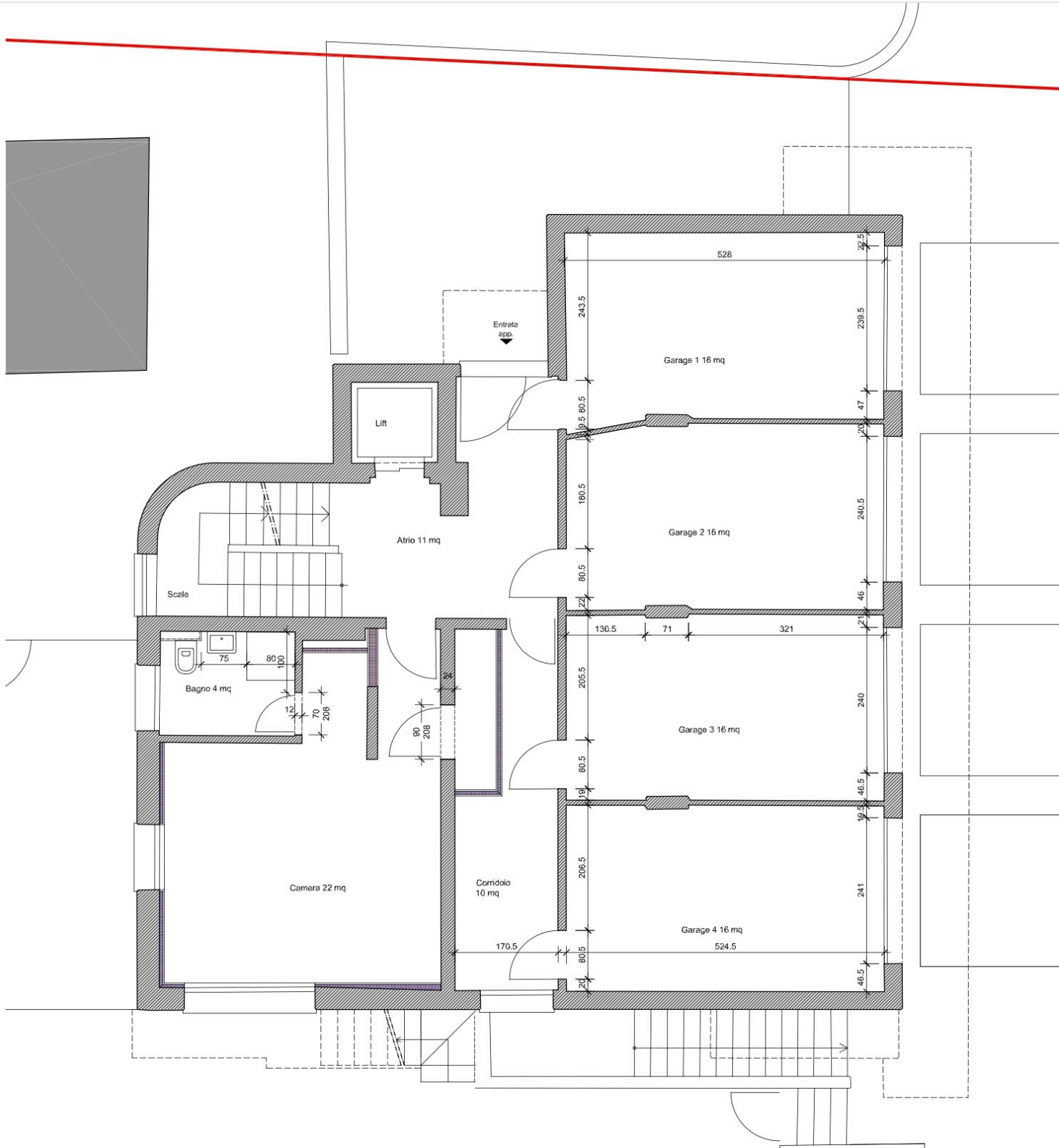
- 2 Camere matrimoniali
- 1 Studio / camera
- 2 Locali doccia
- 1 Corridoio
- 1 Cucina / Pranzo
- 1 Soggiorno
- 3 Balconi
- 1 Giardino

TOTALE APPARTAMENTO LORDO = 123.2 m²

TOTALE ESTERNO + BALCONI = 191.2 m²

TOTALE COMMERCIALE 123.2 al 100% e 192.2 al 50% = 219.3 m²





CANTINE APPARTAMENTI

Le cantine si ritrovano nel piano interrato.

Accessibili tramite le scale o il lift, entrambi spazi comuni del condominio.

Appartamento 01 → cantine A/E = 12 + 4.5 m²

Appartamento 02 → cantine B/F = 12 + 4.5 m²

Appartamento 03 → cantine C/G = 12 + 4.5 m²

Appartamento 04 → cantine D/H = 12 + 6 m²

