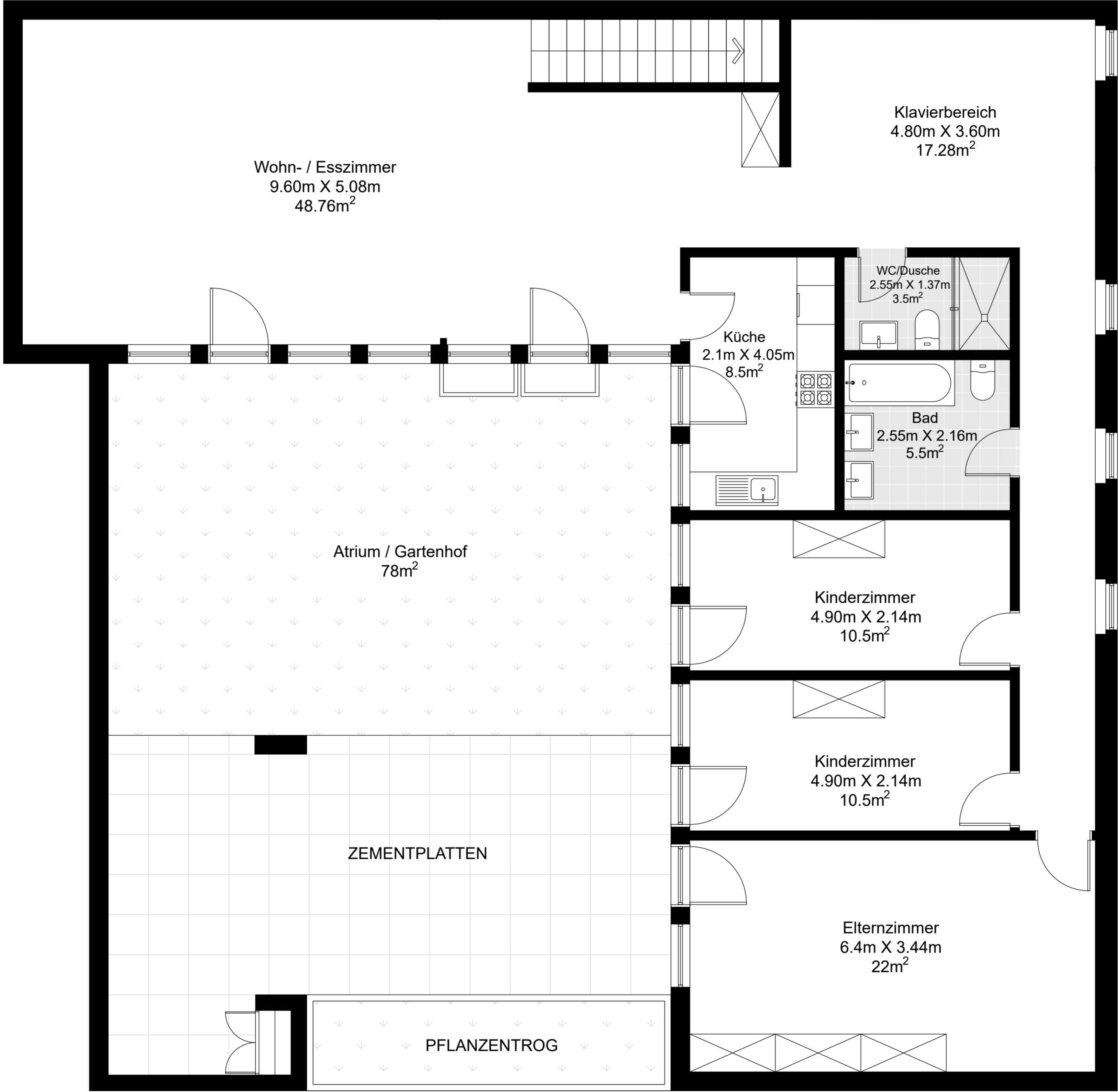


Gartenstrasse 21, 8134 Adliswil



Erdgeschoss

NETTO - WOHNFLÄCHE: 155.5 m²
NUTZFLÄCHE: 249 m² (inkl. Atrium / Gartenhof: 78 m², Pergola: 15.5 m²)
GRÖSSEN UND ABMESSUNGEN SIND UNGEFÄHR, DIE TATSÄCHLICHEN KÖNNEN ABWEICHEN.