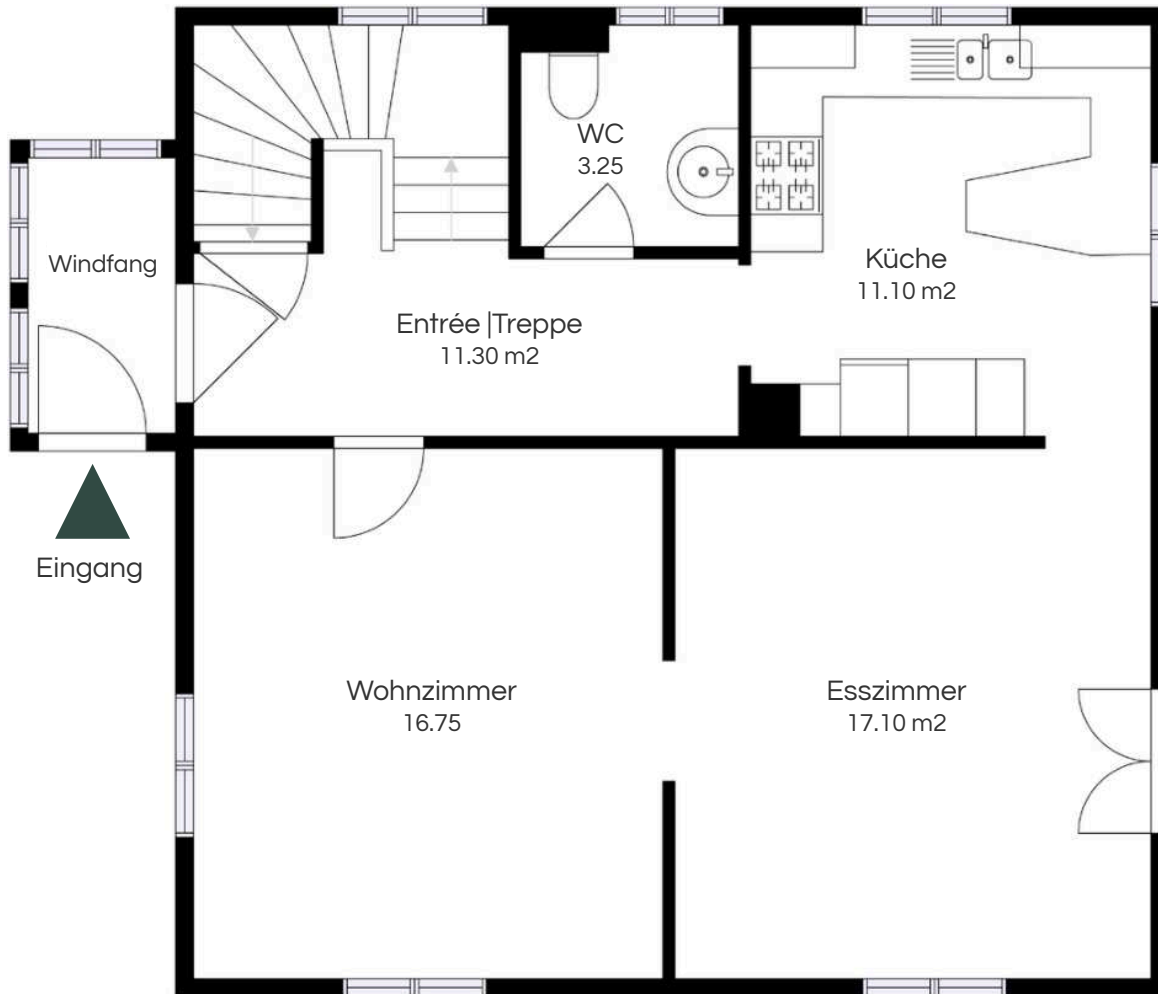


# Grundriss

Erdgeschoss



**Matterport**



Nettowohnfläche Erdgeschoss	59.50 m <sup>2</sup>
Nettowohnfläche Obergeschoss	54.00 m <sup>2</sup>
Nettowohnfläche Dachgeschoss	30.50 m <sup>2</sup>

---

Nettowohnfläche total 144.00 m<sup>2</sup>

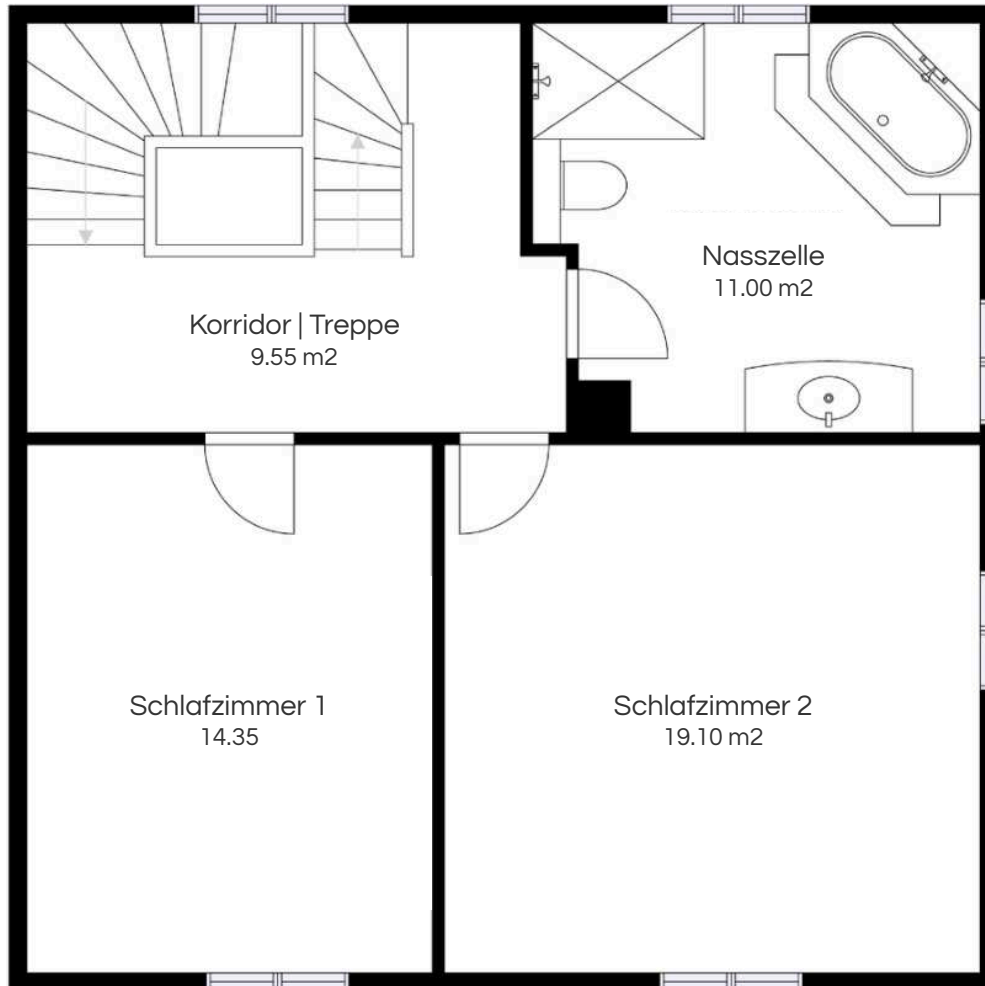
\* Die Flächenangaben sind approximativ und können von den korrekten Werten abweichen.

# Grundriss

Obergeschoss



**Matterport**



Nettowohnfläche Erdgeschoss	59.50 m <sup>2</sup>
Nettowohnfläche Obergeschoss	54.00 m <sup>2</sup>
Nettowohnfläche Dachgeschoss	30.50 m <sup>2</sup>

---

Nettowohnfläche total 144.00 m<sup>2</sup>

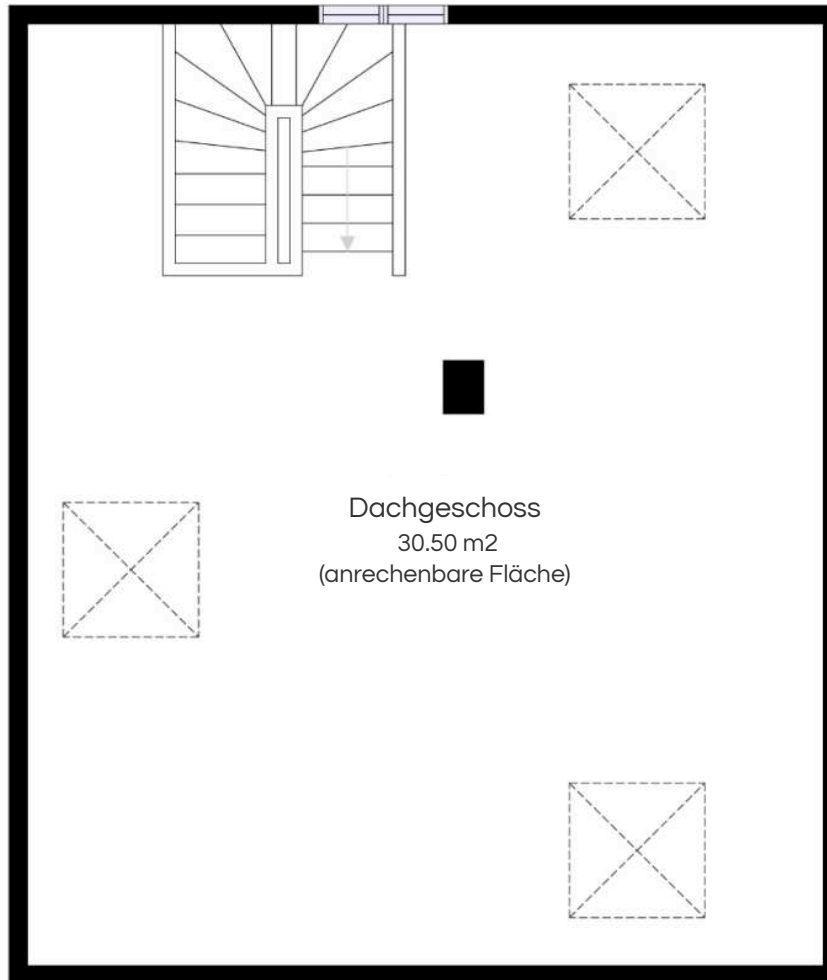
\* Die Flächenangaben sind approximativ und können von den korrekten Werten abweichen.

# Grundriss

Dachgeschoss



**Matterport**



Nettowohnfläche Erdgeschoss	59.50 m2
Nettowohnfläche Obergeschoss	54.00 m2
Nettowohnfläche Dachgeschoss	30.50 m2

---

Nettowohnfläche total 144.00 m2

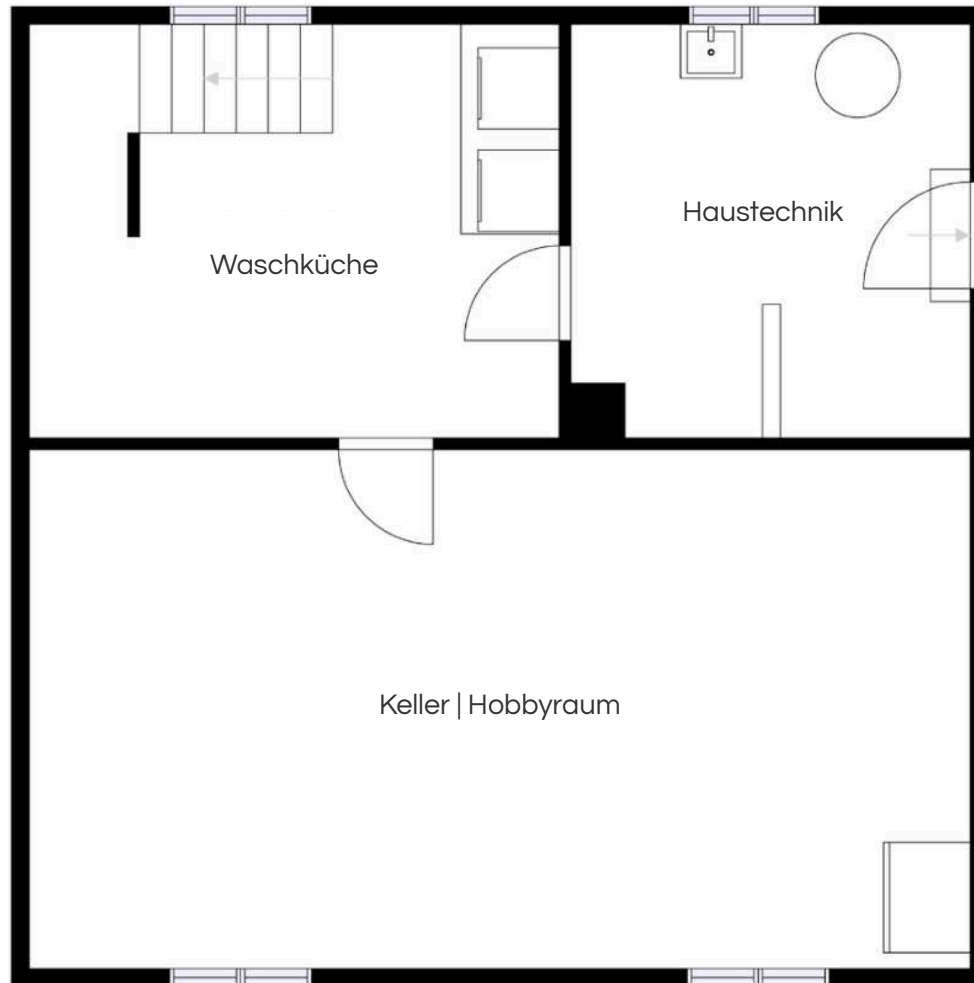
\* Die Flächenangaben sind approximativ und können von den korrekten Werten abweichen.

# Grundriss

Untergeschoss



**Matterport**



Nettowohnfläche Erdgeschoss	59.50 m <sup>2</sup>
Nettowohnfläche Obergeschoss	54.00 m <sup>2</sup>
Nettowohnfläche Dachgeschoss	30.50 m <sup>2</sup>

---

Nettowohnfläche total 144.00 m<sup>2</sup>

\* Die Flächenangaben sind approximativ und können von den korrekten Werten abweichen.