

KURZBAUBESCHRIEB WOHNUNGEN

Rorschacher- Neptun- und Falkensteinstrasse
9000 St. Gallen

stgallen-neptun.ch



NEPTUN

Wo Zuhause weiter geht



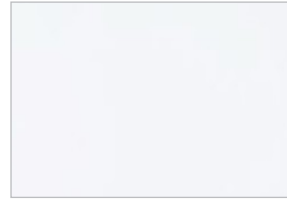
WOHN- UND SCHLAFRÄUME / KÜCHEN



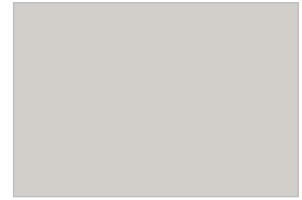
Fussboden



Küchenfronten



Küchenrückwände



Einbauschränke

WOHN- UND SCHLAFRÄUME

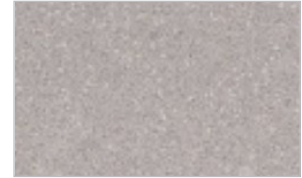
- Böden: Parkett Eiche Natur versiegelt
- Wände: Abrieb 1.0 mm, weiss gestrichen
- Decke: Weissputz, weiss gestrichen
- Zimmertüren mit Türblatt in weiss lackiert
- Eingelassene Doppelvorhangschienen
- Einbauschränke und Garderoben aus Holz, lackiert

KÜCHEN

- Böden: Parkett Eiche Natur versiegelt
- Küchenrückwand Kunststein
- Küchenfronten mit Kunstharz-Belag
- Küchenabdeckung Kunststein (Arbeitsfläche)
- Kühlschrank mit separaten Gefrierfächern, Induktionskochfeld, Umluft-Dampfabzug, Backofen und Geschirrspüler
- LED-Beleuchtung in Küchenoberschranke integriert
- Teilweise Garderoben in Küchenelement integriert mit Kunstharz-Belag



NASSZELLEN



Bodenbelag / Wandbelag
Nasszelle

- **Bodenbelag:** Keramikplatten Aschgrau, Betonoptik
- **Wände:** Keramikplatten Aschgrau, Betonoptik / Abrieb 1.0mm weiss gestrichen
- **Decken:** Weissputz
- **Dusche** mit Glastrennwand
- **Spiegelschrank** mit Beleuchtung und Stromanschluss
- **Eigener Waschturm** in den Nasszellen, bei 8 Kleinwohnungen in Küchenelement integriert oder als Kombigerät

ALLGEMEINE INFOS

AUSSENBEREICHE (BALKONE + LOGGIEN)

- Wandfläche Balkone Strassenseite und Loggien: Verputzt, gestrichen
- Wandfläche Balkone Innenhof: Faserzementplatten
- Decken Balkone Strassenseite: Beton gestrichen
- Decken Balkone Innenhof: Sichtbeton roh
- Decken Loggien: Akustikdecke gestrichen
- Dachterrasse mit Holzrost
- Balkon und Loggien mit keramischen Platten auf Stelzlager, Betonoptik
- 8 Loggien und 10 Balkone mit Balkonschrank
- Innenhof mit Unterteilung aus textilem Sichtschutz
- Balkone und Loggien mit Aussenleuchte und Aussensteckdose

ALLGEMEINE INFOS

UNTERGESCHOSS

- Pro Wohnung ein abschliessbares Kellerabteil mit Holzplattenabtrennung und eigener Steckdose
- 29 Tiefgaragenplätze und 3 davon sind mit Elektroladestationen ausgestattet

HAUSTECHNIK

- Fernwärmeanschluss St.Galler Stadtwerke
- Wärmeverteilung über Fussbodenheizung
- Lift in allen Häusern vorhanden, bis 8 Personen
- Zertifizierung nach SNBS-Gold

FENSTER / SONNENSCHUTZ

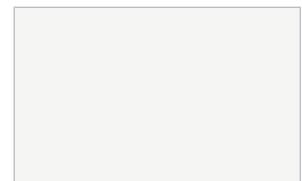
- Fenster: Kunststoff Metallfenster mit Dreifach-Isolierverglasung
- Sonnenschutz/Verdunklung: elektrisch bedienbare Lamellenstoren
- Gelenkarm- oder Senkrechtmarkisen manuell bedienbar
- Dachterrassen mit windsicherem Seitenmastschirm

ELEKTROINSTALLATIONEN

- Gegensprechanlage mit Videoanlage
- Glasfaseranschluss in allen Wohnungen vorhanden
- Multimediasteckdosen in Wohnräumen
- Smarthome: Licht, Storen, Steckdose, Temperatur und Lüftung einstellen
- In den Dachwohnungen können zudem die Dachfenster gesteuert werden

WEITERES

- Paketfachanlage
- Gemeinschaftsraum
- Veloabstellplätze mit Servicestation



Fensterrahmen / Türblatt
Innentüren

Stand 27.01.2026