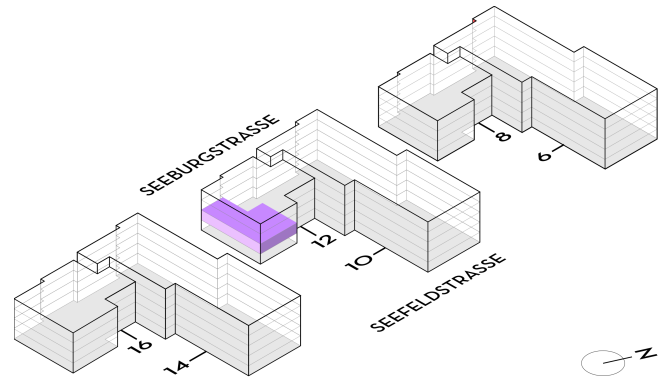


WOHNUNG 12.1.6

3.5-Zimmer-Wohnung, 1. OG, Seefeldstrasse 12

Wohnfläche	ca. 94.8 m ²
Balkon	ca. 11.7 m ²
Kellerarbeits	ca. 6.0 m ²



MST 1:150



Massverschiebungen, Änderungen und Korrekturen bleiben vorbehalten.

Massgebend sind für die Ausführung und Konstruktion die definitiven Ausführungspläne

KELLER 12.1.6

3.5-Zimmer-Wohnung, 1. OG, Seefeldstrasse 12



MST 1:250
1m 5m



Massverschiebungen, Änderungen und Korrekturen bleiben vorbehalten.
Massgebend sind für die Ausführung und Konstruktion die definitiven Ausführungspläne