

Legende:

Küche: 5.8 m²
 Wohnen: 35.4 m²
 Zimmer 1: 17.7 m²
 Bad / DU / WC: 6.4 m²
 Vorplatz: 2.2 m²
 WC: 2.5 m²
70.0 m²

Terrasse: 4.9 m²

WC
 B: Kunststoff
 W: Platten
 D: Gips
 BF: 2.5 m²

Vorplatz
 B: Parkett
 W: Verputz
 D: Täfer
 BF: 2.2 m²

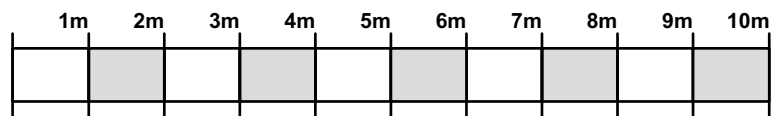
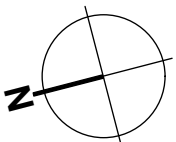
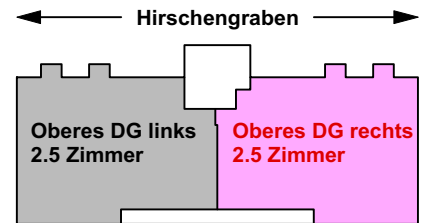
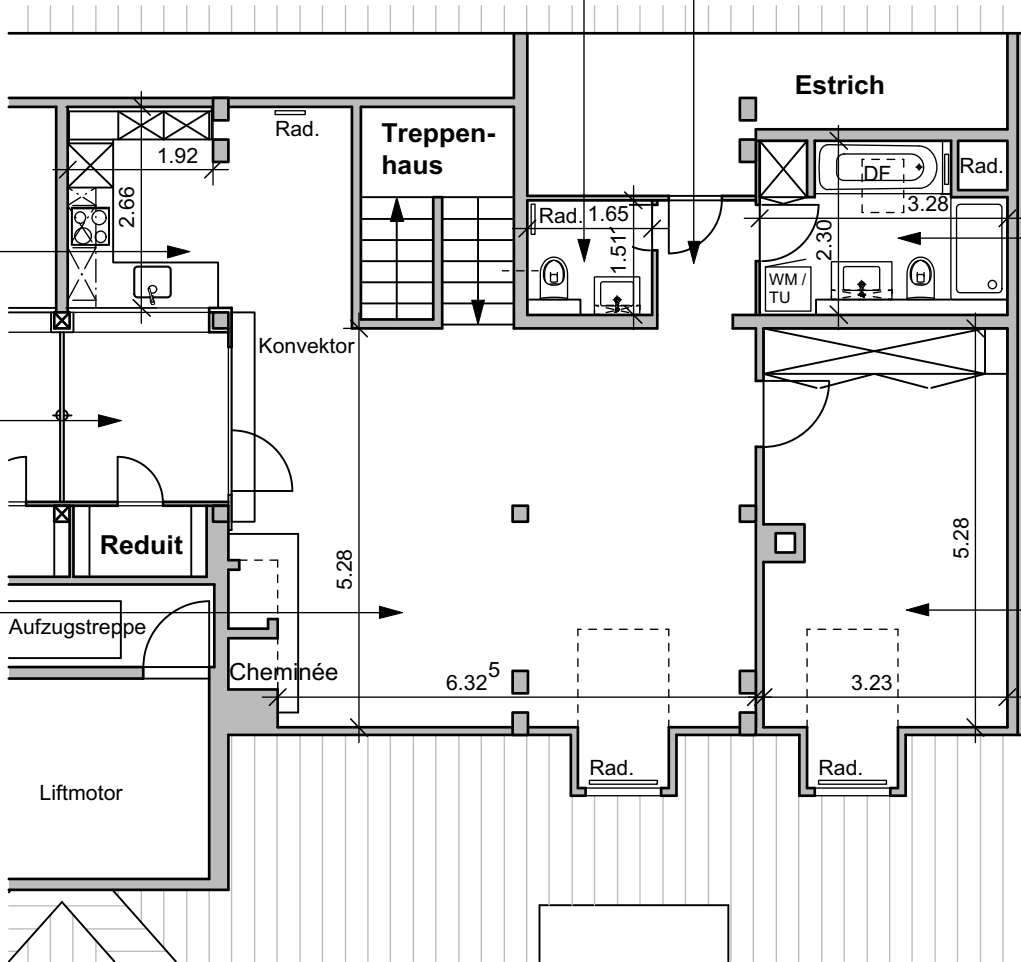
Küche
 B: Parkett
 W: WSP
 D: Täfer
 BF: 5.8 m²

Terrasse
 B: Platten
 W: Täfer
 D: Täfer
 BF: 4.9 m²

Wohnen
 B: Parkett
 W: Verputz / Täfer
 D: Täfer
 BF: 35.4 m²

Bad / DU / WC
 B: Kunststoff
 W: Platten
 D: Gips
 BF: 6.4 m²

Zimmer 1
 B: Parkett
 W: Verputz / Täfer
 D: Täfer
 BF: 17.7 m²



Mehrfamilienhaus Hirschengraben 6, 3011 Bern

Vermietungsplan: Oberes Dachgeschoss rechts / 2.5 Zimmerwohnung

Masstab

1:100

Plangröße

21 x 30 cm

Erstelldatum

31.05.2018