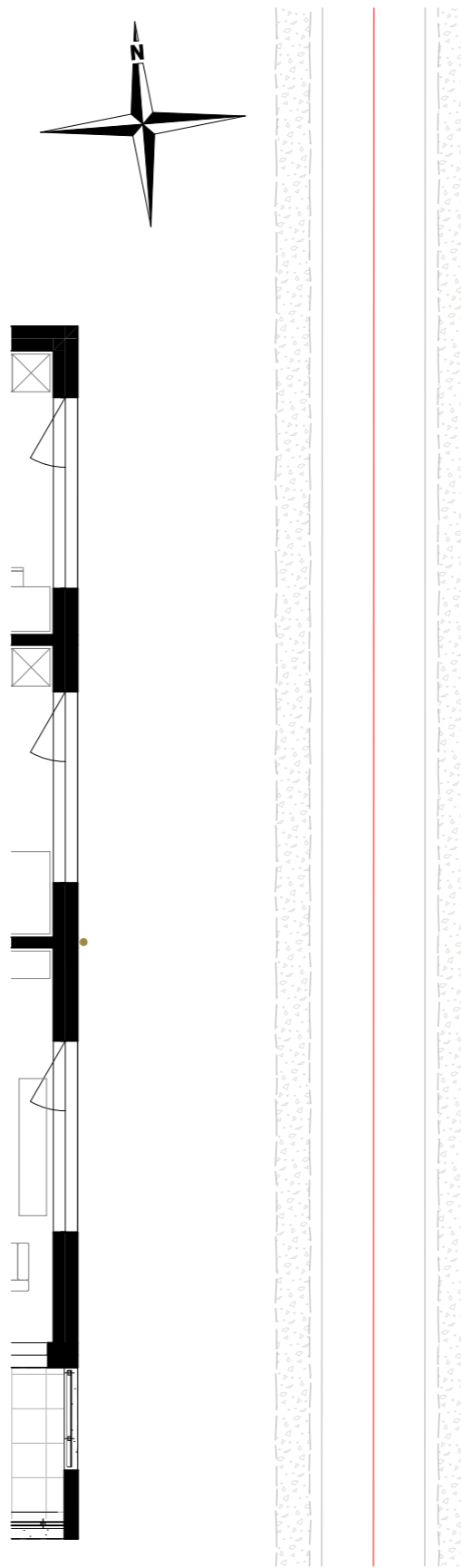
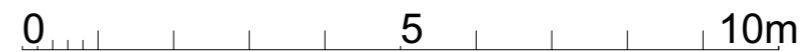


Käuferwünsche


Datum / Unterschrift _____



A103 Gesamtwohnfläche 127.46 m²



Legende: Gesamtwohnfläche versteht sich mit Innenwänden, ohne Aussenwände und Steigzonen

BAUVORHABEN: Neubau 2 MFH "Brändliacher" Oberwolfhauserstrasse, Kat.Nr. 4755, 8633 Wolfhausen-Bubikon		BAUHERR: KODIAK Real Estate AG Chaltenbodenstrasse 6e, 8834 Schindellegi T. 044 / 552 52 00		GENERALUNTERNEHMUNG: arctos Generalunternehmung AG Chaltenbodenstrasse 6e 8834 Schindellegi		BAUMANAGEMENT: rs - baupartner GmbH Geissbuelstrasse 15 8604 Volkestwil Tel. 044 / 945 41 00		ARCHITEKT: Thomas Görke Architekturplanungen Obere Seestrasse 70, 8272 Ermatingen Tel. 056 / 640 07 88	
PLANNUMMER: hA og1 a103	PLANTITEL: Haus A 1.OG WHG A103	Verkauf Wohnungen		PROJEKTNUMMER 156	MST: 1:100	PLANGROSSE: A3	DATUM: 05.07.2022	REVIDIERT:	 <p>BRÄNDLIACHER WOLFHAUSEN Bodenständig. Hochwertig.</p>
<small>/Users/buero1/CAD/001 Projekte/156 WUEB Wolfhausen WG3 Bubikon/2. Objektdaten/156 WUEB Wolfhausen_Bubikon_25.04.22 AC24.pln</small>									