

**GIV-10**  
 Construction d'un immeuble locatif de 6 appartements avec garage souterrain et butte antibruit 1762 GIVISIEZ  
 POUR S.I. EN FORMATION  
 Plan du sous-sol  
 RAL : 649.60  
 Echelle : 1/50  
 Révisé : 02 / 08  
 Date : 23.07.13  
 Révisé : 07.08.13

**Situation**

**Legende**

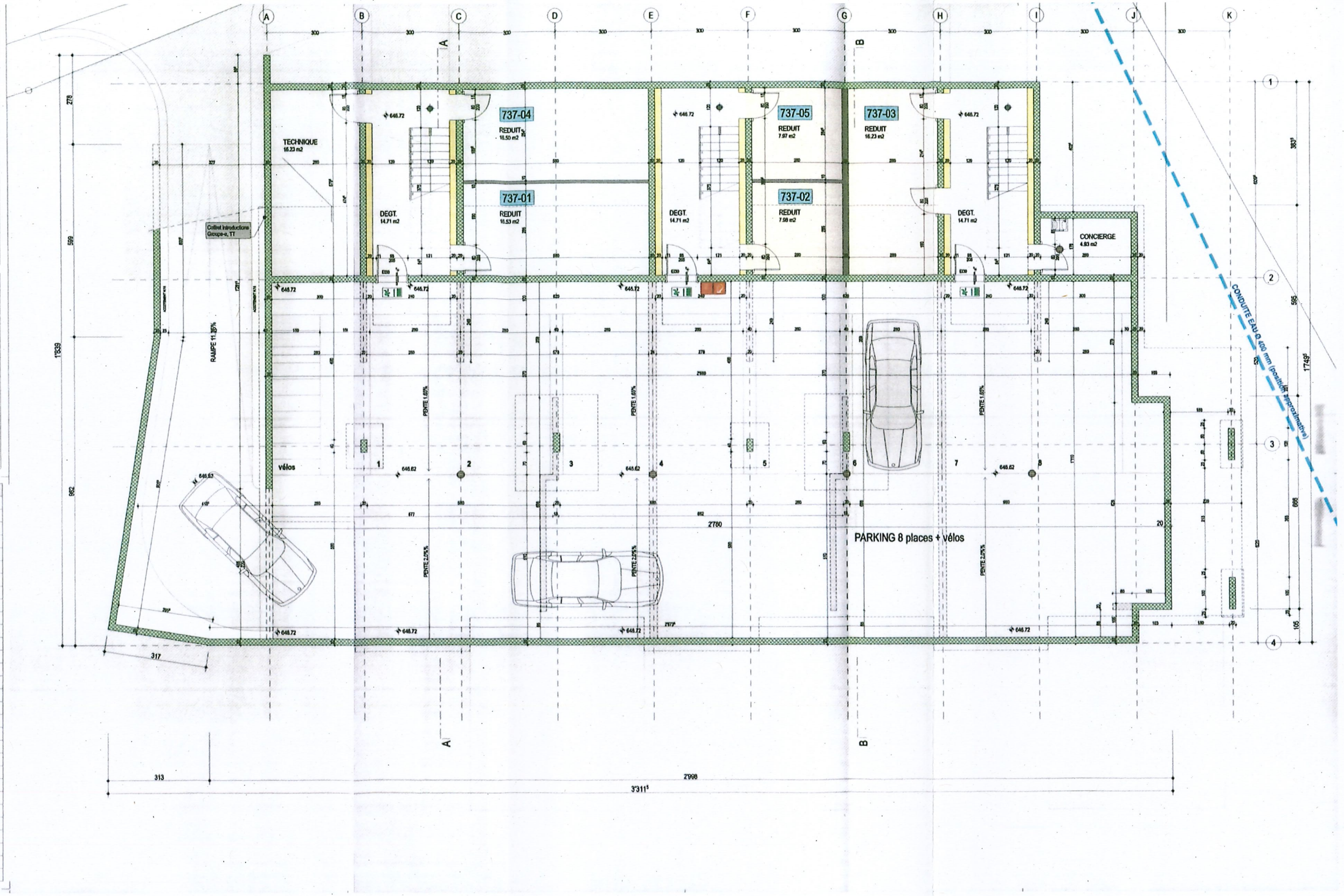
- Béton armé
- Isolation thermique
- Briques terre cuite
- Briques phosphate
- Briques ciment
- Carnaux Atlas
- Béton préfabriqué

**ES** Escalier de sol  
**OS** Office dans le sol  
**OD** Office dans dalle supérieure  
**OP** Office dans une pièce  
**EP** Escalier dans une pièce  
**BT** Eau de toilette  
**ES** Escalier de sol  
**SB** Surface de sol  
**FP** Ferme porte  
**JE** Joint déformé  
**JF** Joint fixe

**CCF** Au-dessus du contre-croix fini  
**CCB** Au-dessus du contre-croix brut  
**LF** Au-dessus du linteau fini  
**LB** Au-dessus du linteau brut  
**SEF** Au-dessus du seuil fini  
**SEB** Au-dessus du seuil brut  
**SF** Au-dessus du sol fini  
**SB** Au-dessus du sol brut  
**PF** Au-dessus plafond fini  
**CP** Au-dessus plafond brut  
**PJ** Profil de joint

Toutes les hauteurs de porte à partir du sol brut (dalle) jusqu'à la couverture brute

N°	DATE	VISA	TYPE DE MODIFICATION
1			
2			
3			
4			
5			
6			
7			
8			
9			
10			
11			
12			
13			
14			
15			
16			
17			
18			
19			
20			
21			
22			
23			
24			
25			
26			
27			
28			
29			
30			



**Situation**

**Autre ouvrage**  
 S.I. en formation  
 p. Jean-Michel Borne  
 1762 Givisiez 47  
 jborne@orange.fr

**Fig. 040 plan**  
 BSA Ingénierie Consoles SA  
 Route de Beaumont 8  
 1762 Givisiez  
 Tél. 020 321 19 30 Fax 020 321 19 31  
 boris.rivier@ing-consoles.fr

- |  |                     |           |                              |            |                               |
|--|---------------------|-----------|------------------------------|------------|-------------------------------|
|  | Béton armé          | <b>ES</b> | Evitement de sci             | <b>CCF</b> | Au-dessus du contre-cour brui |
|  | Isolation thermique | <b>OB</b> | Office dans le sci           | <b>CCB</b> | Au-dessus du contre-cour brui |
|  | Briques terre cuite | <b>OD</b> | Office dans dalle supérieure | <b>LP</b>  | Au-dessus du brui brui        |
|  | Briques phonique    | <b>OP</b> | Office dans excavation       | <b>LB</b>  | Au-dessus du brui brui        |
|  | Briques ciment      | <b>OF</b> | Office dans une parcel       | <b>OP</b>  | Au-dessus du sci brui         |
|  | Cameau Alu          | <b>EP</b> | Etable dans une parcel       | <b>SB</b>  | Au-dessus du sci brui         |
|  | Béton préfabriqué   | <b>ET</b> | Eau de toiture               | <b>SB</b>  | Au-dessus du sci brui         |
|  |                     | <b>ES</b> | Evitement de sci             | <b>SB</b>  | Au-dessus du sci brui         |
|  |                     | <b>EP</b> | Evitement de sci             | <b>PF</b>  | Au-dessus plafond brui        |
|  |                     | <b>ET</b> | Evitement de sci             | <b>CP</b>  | Au-dessus plafond brui        |
|  |                     | <b>ES</b> | Evitement de sci             | <b>JP</b>  | Joint d'arrêt                 |
|  |                     | <b>EP</b> | Evitement de sci             | <b>JP</b>  | Joint d'arrêt                 |
- Toutes les mesures sont cotées brutes et sont à contrôler par l'entrepreneur sur place. Les différences de cotés sont à avancer à la DT.
- Toutes les hauteurs de fenêtre à partir du nez de tablette jusqu'au brui brui.

N°	DATE	VISA	TYPE DE MODIFICATION
1	22.03.12	cl	Têtes de murs 60 cm sur axes D G J-I (modif. demandée par M. Borne)
2			
3			
4			
5			
6			
7			
8			
9			
10			
11			
12			
13			
14			
15			
16			
17			
18			
19			
20			
21			
22			
23			
24			
25			
26			
27			
28			
29			
30			

