

QUAOTA ± 0.00 = 287.00 m.s.m.

LEGENDA MATERIALI:

	CALCESTRUZZO		TERRENO
	MATTONI IN COTTO		BETONCINO
	MATTONI IN COTTO "CALMO"		BETONCINO
	ISOLAZIONE TERMICA		BETONCINO
	ISOLAZIONE FONICA		PLAFONE RIBASSATO h: 250

REVISIONE DATA DISEGNATO MODIFICA

V1	00.00.2024	JEI	
V2			
V3			
V4			
V5			
V6			

1) Tutte le misure sono da controllare sotto la responsabilità dell'assuntore dei lavori, eventuali differenze devono essere tempestivamente comunicate alla DL.

2) L'altezza delle finestre e/o porte finestre vanno dal filo superiore d'into del davanzale al filo inferiore grezzo dell'architrave.

3) È obbligo dell'impresa avvisare l'ingegnere almeno 24 ore prima di ogni getto per consentire il controllo dei ferri d'armatura.

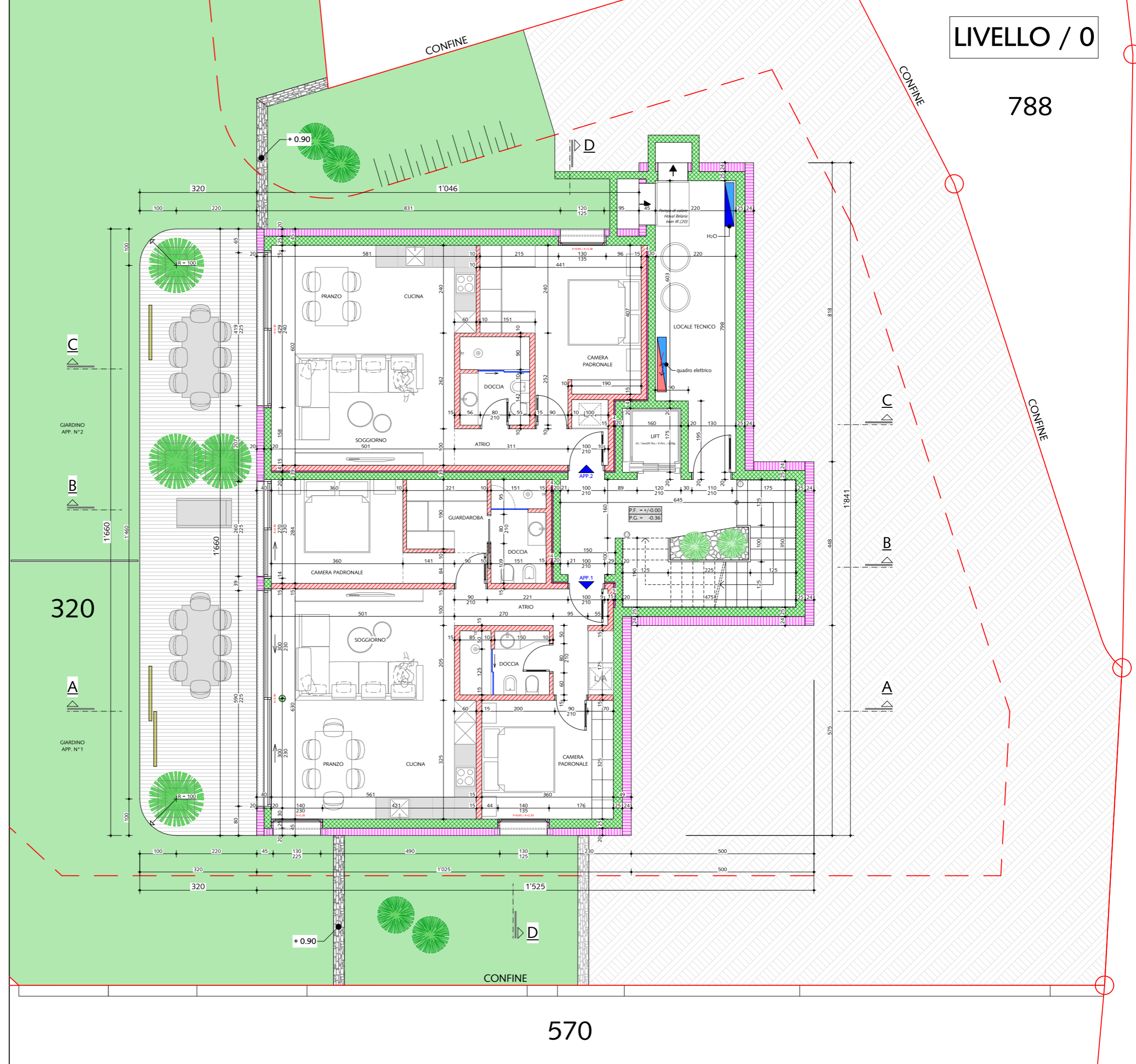
4) Per la posizione e dimensione dei risparmi in getto e/o scanalature vedi piani impiantisti.

5) Gli interessi degli apparecchi sanitari indicati considerano esclusivamente l'impiego di apparecchi standard. Qualora gli apparecchi non lo fossero, le misure indicate sono da ritenersi nulle.

6) Tutte le misure indicate si intendono GREZZE ed in CENTIMETRI, le quote riferite allo 0.00 sono in METRI.

7) Questo piano rimane di proprietà del progettista e non può essere né copiato né trasmesso a terzi e tanto meno destinato ad essere utilizzato ulteriormente.

8) Si declina ogni responsabilità all'inosservanza di queste prescrizioni.



LIVELLO / 0

788

320

570