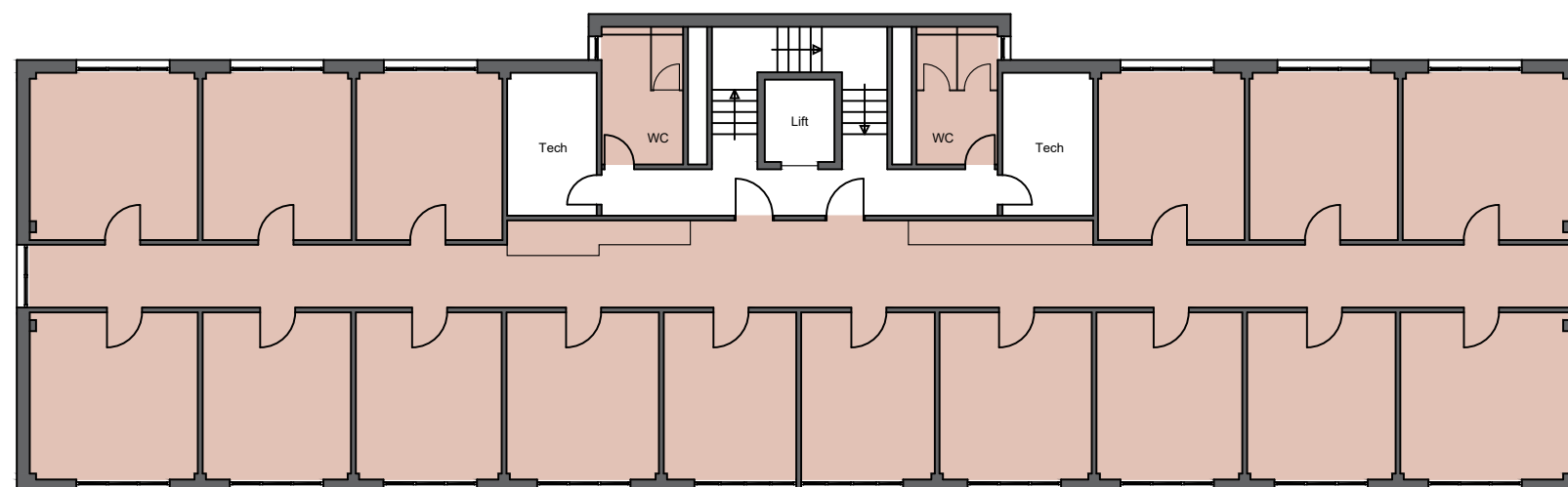


# 1 Obergeschoss Büro

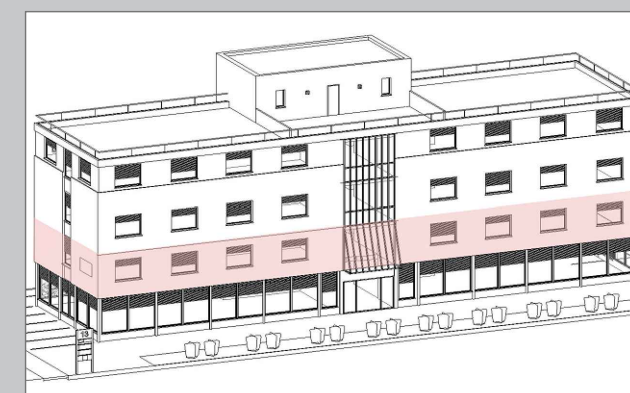


0 1 2 3 4 5 6 7 8 9 10m.



Der abgebildete Grundriss ist unverbindlich und nicht massstabgetreu. Die in diesem Dokument enthaltenen Angaben dienen ausschliesslich Informationszwecken und stellen keine Offerte dar.

06.03.2026



## Adresse

Europastrasse 13  
8152 Glattbrugg (ZH)

## Büroflächen

Etage:	1.OG
Mietfläche:	414 m <sup>2</sup>
Raumhöhe:	2.60 m

## Kontakt

Kekka GmbH  
Tel. 043 531 00 00  
E-mail: [info@kekka.ch](mailto:info@kekka.ch)