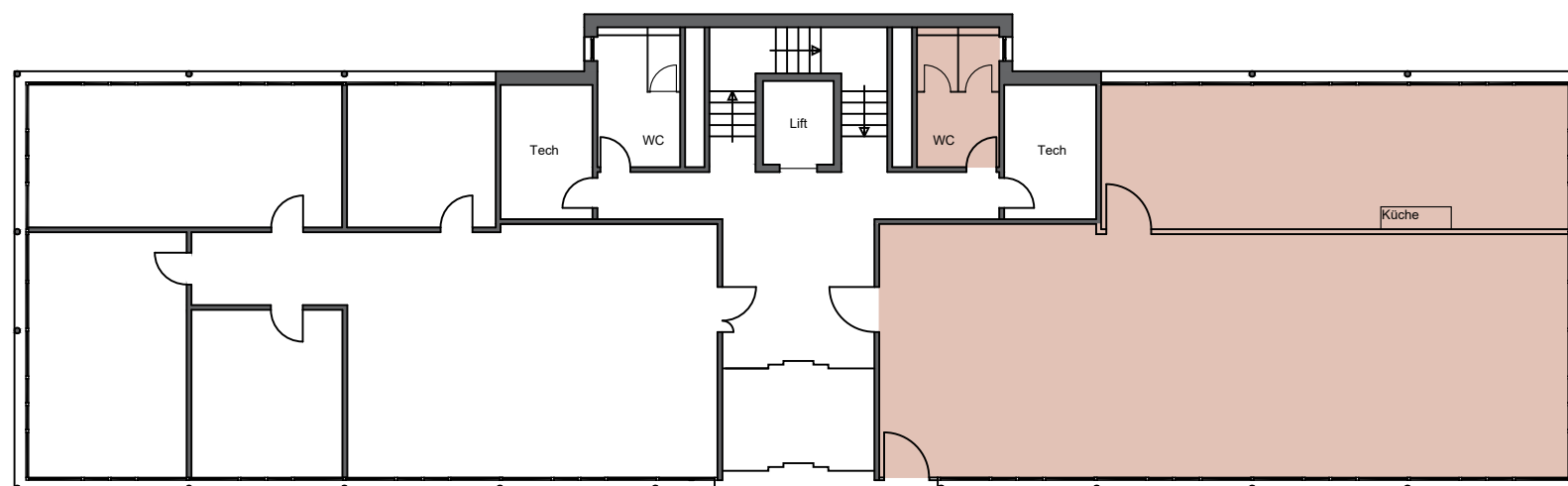


Erdgeschoss Büro

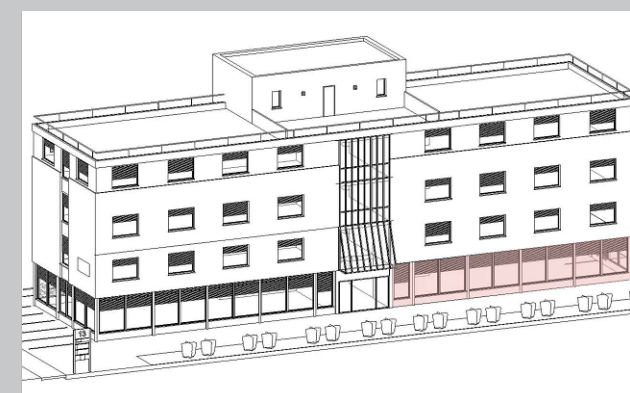


0 1 2 3 4 5 6 7 8 9 10m.



Der abgebildete Grundriss ist unverbindlich und nicht massstabgetreu. Die in diesem Dokument enthaltenen Angaben dienen ausschliesslich Informationszwecken und stellen keine Offerte dar.

06.03.2026



Adresse

Europastrasse 13
8152 Glattbrugg (ZH)

Büroflächen

Etage:	EG
Mietfläche:	184 m ²
Raumhöhe:	2.60 m

Kontakt

Kekka GmbH
Tel. 043 531 00 00
E-mail: info@kekka.ch