

KG-1.21
Treppe
12.5 m²

KG-1.01
Vorraum (Tiefgarage)
Abstellraum 16.5 m²

KG-0.04
Kellerabteil 4
9.5 m²

KG-1.03D
Kellerabteil 5
4.5 m²

KG-0.03C
Kellerabteil 3
9.0 m²

KG-0.03B
Kellerabteil 2
7.5 m²

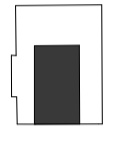
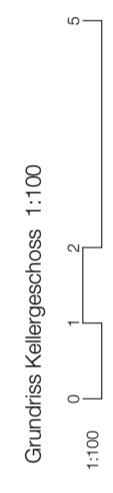
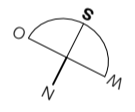
KG-0.03A
Kellerabteil 1
9.0 m²

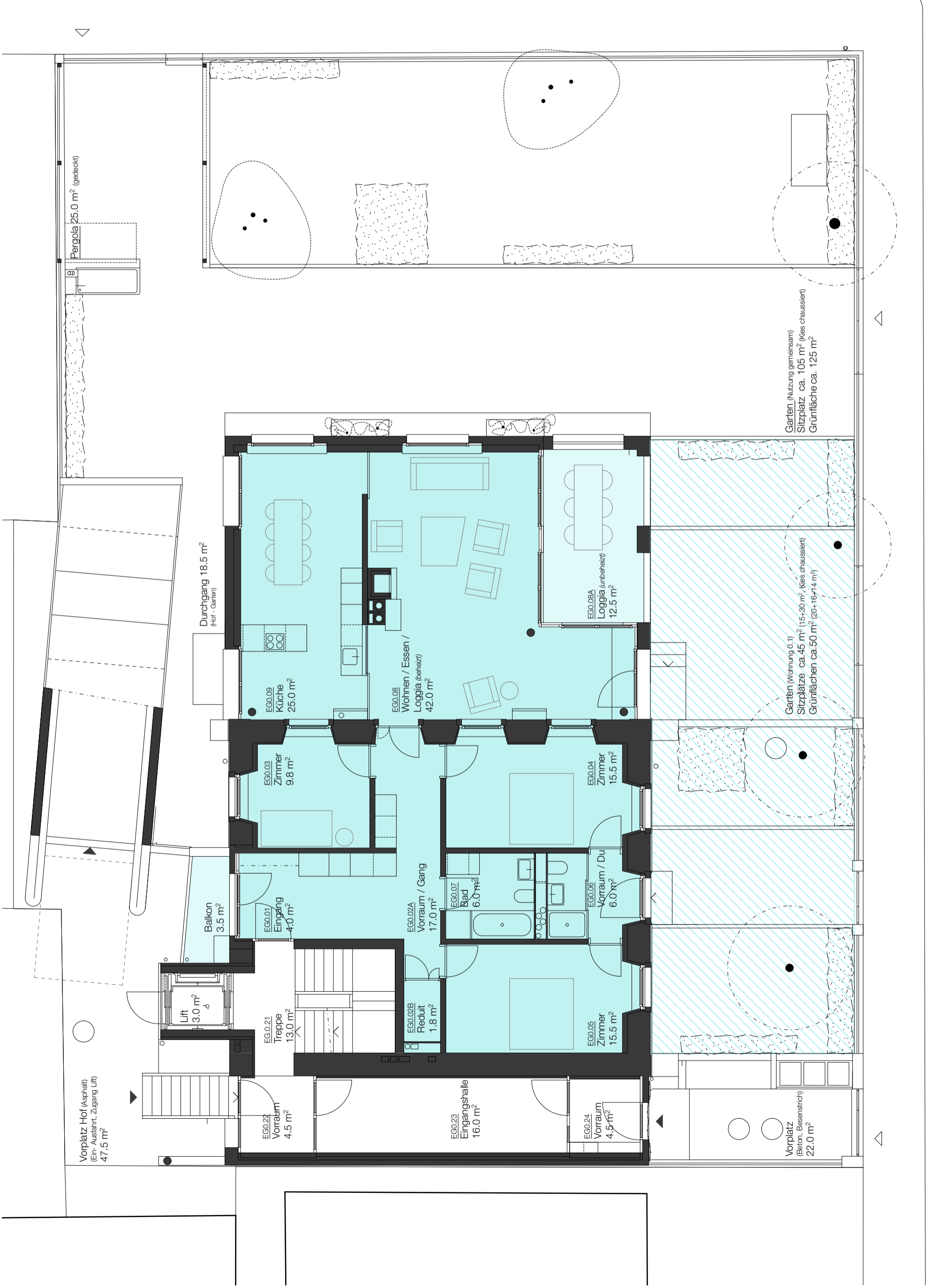
KG-1.22
Technik
24.0 m²

KG-1.03
Vorraum
11.0 m²

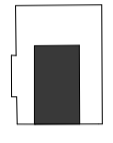
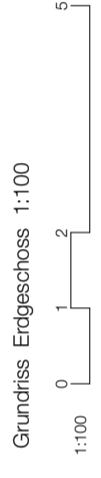
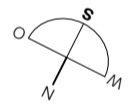
KG-1.02
Tiefgarage
325.0 m² (inkl. Anteil Rampe)
9 Parkfelder
2 Parkfelder Motorrad / Spezialfahräder
6 - 8 Parkfelder Fahrräder (Elektro-Fahrrad)

Tiefgarage T -1.1
9 Parkfelder
ca. 325.0 m²
ca. 34.0 m² (Rampe gedeckt)
5 Kellerabteile
(ca. 2.8 - 8.5 m²)
ca. 86 m²





Wohnung 0.1
5.0 Zi.
Nutzfläche ca. 142 m²
Loggia (unbeheizt) ca. 12.5 m²
Balkon ca. 3.5 m²
Garten / Sitzplatz ca. 95 m²



Sandstrasse AG
Lindengut 17
8750 Glarus

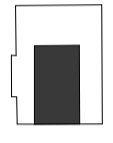
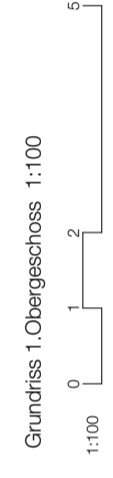
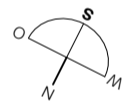
Blaas Architekten GmbH
Pflingstweidstrasse 31
8005 Zürich

Bauprojekt bewilligt
Planunterlagen
Januar 2023

Umbau / Anbau Mehrfamilienhaus
Sandstrasse 48, Parzelle 371, 8750 Glarus



Wohnung 1.1
 5.0 Zi.
 Nutzfläche ca. 143 m²
 Loggia (unbeheizt) ca. 12.5 m²
 Balkon ca. 6.5 m²



Umbau / Anbau Mehrfamilienhaus
 Sandstrasse 48, Parzelle 371, 8750 Glarus

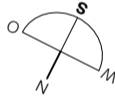
Bauprojekt bewilligt
 Planunterlagen
 Januar 2023

Blaas Architekten GmbH
 Pfingstweidstrasse 31
 8005 Zürich

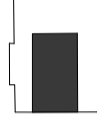
Sandstrasse AG
 Lindengut 17
 8750 Glarus



Wohnung 2.1
 5.0 Zi.
 Nutzfläche ca. 143 m²
 Loggia (unbeheizt) ca. 12.5 m²
 Balkon ca. 6.5 m²



Grundriss 2.Obergeschoss 1:100

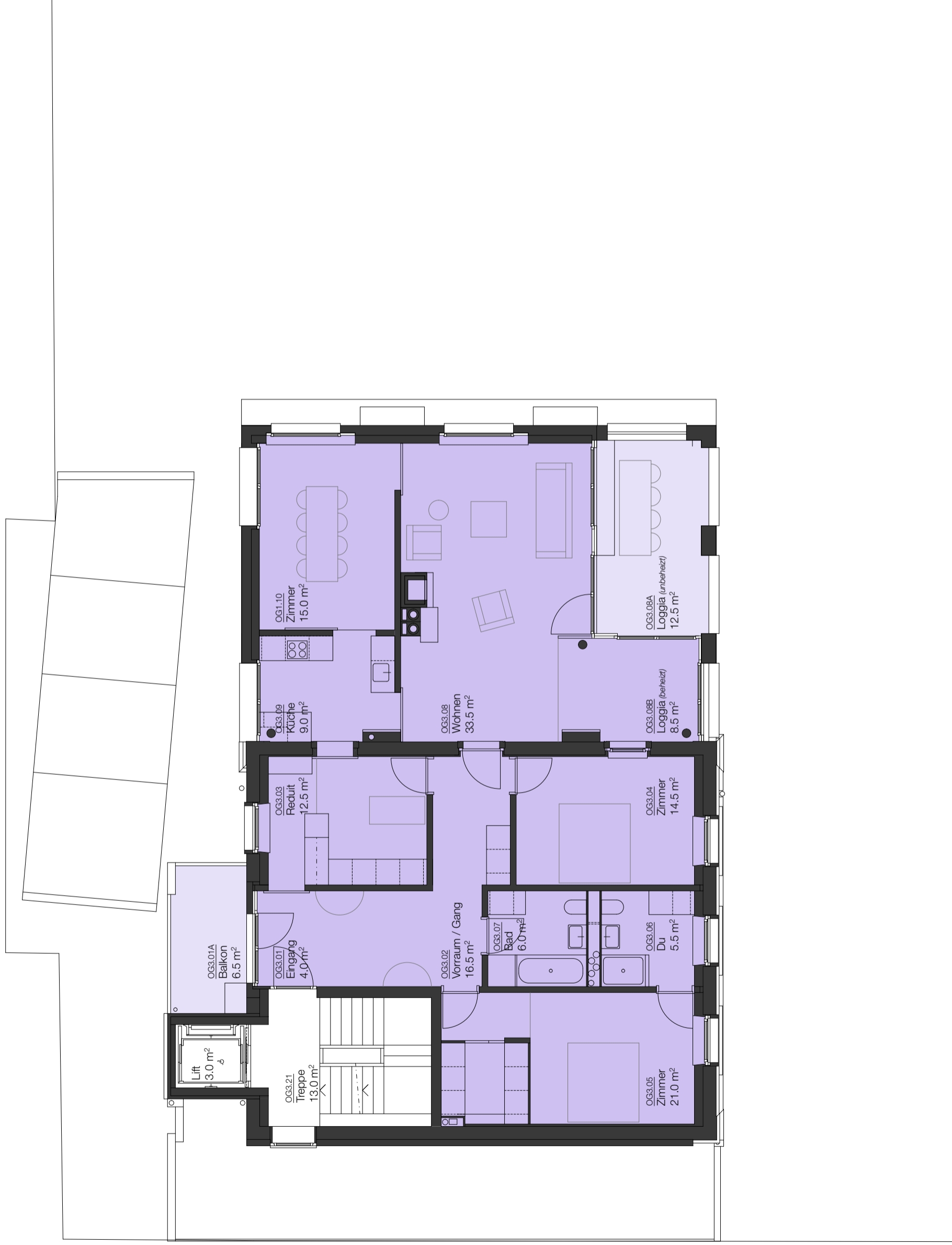


Bauprojekt bewilligt
 Planunterlagen
 Januar 2023

Blaas Architekten GmbH
 Pfingstweidstrasse 31
 8005 Zürich

Sandstrasse AG
 Lindengut 17
 8750 Glarus

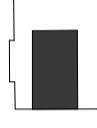
Umbau / Anbau Mehrfamilienhaus
 Sandstrasse 48, Parzelle 371, 8750 Glarus



Wohnung 3.1
 5.0 Zi.
 Nutzfläche ca. 147 m²
 Loggia (unbeheizt) ca. 12.5 m²
 Balkon ca. 6.5 m²



Grundriss 3.Obergeschoss 1:100



Bauprojekt bewilligt
 Planunterlagen
 Januar 2023

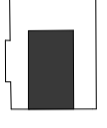
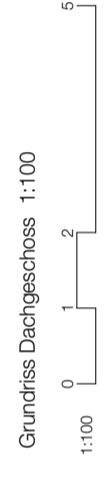
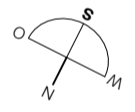
Blaas Architekten GmbH
 Pfingstweidstrasse 31
 8005 Zürich

Sandstrasse AG
 Lindengut 17
 8750 Glarus

Umbau / Anbau Mehrfamilienhaus
 Sandstrasse 48, Parzelle 371, 8750 Glarus



Wohnung 4.1
 3.5 Zi.
 Nutzfläche ca.118 m²
 Loggia (unbeheizt) ca.28.0 m²

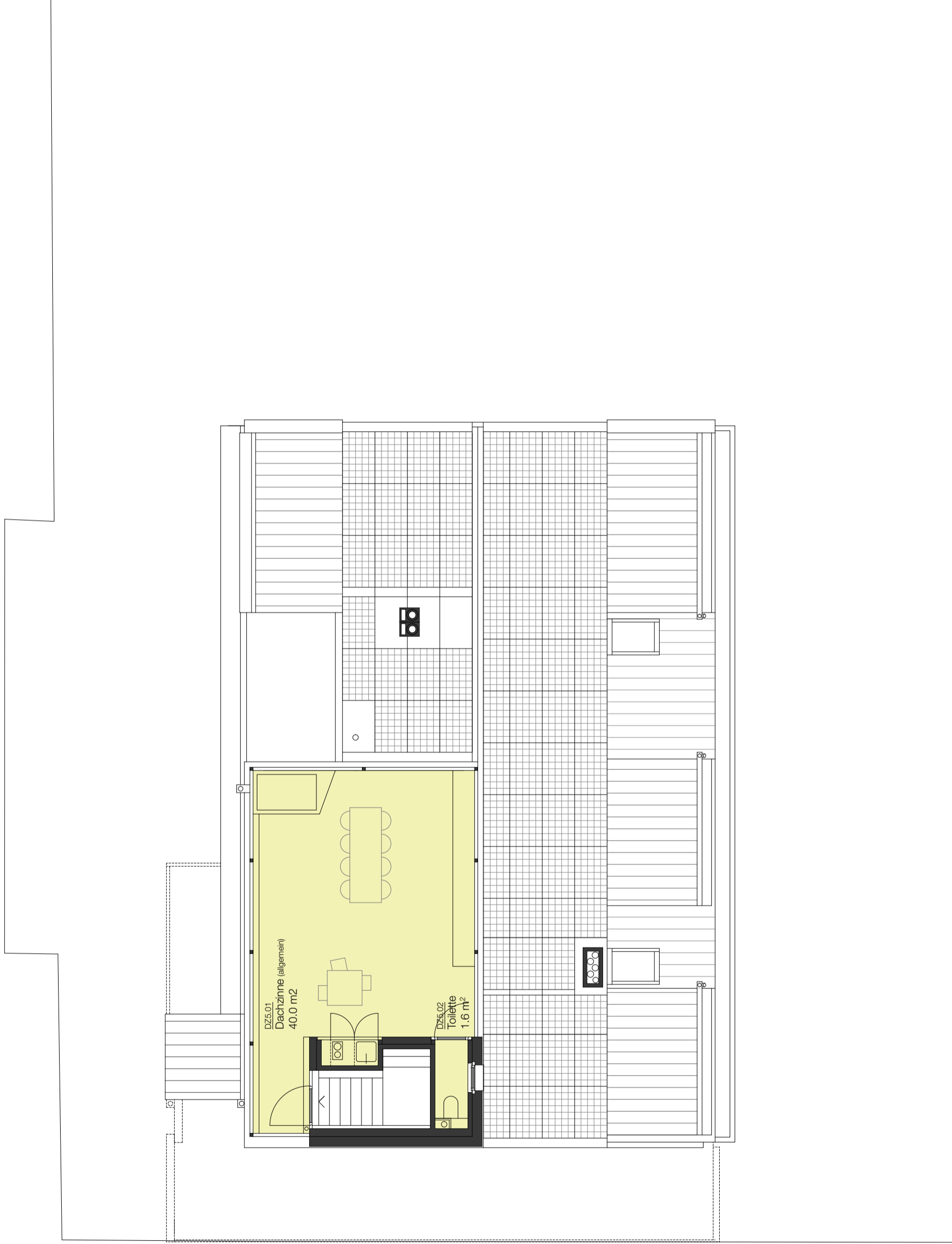


Umbau / Anbau Mehrfamilienhaus
 Sandstrasse 48, Parzelle 371, 8750 Glarus

Bauprojekt bewilligt
 Planunterlagen
 Januar 2023

Blaas Architekten GmbH
 Pfingstweidstrasse 31
 8005 Zürich

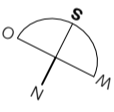
Sandstrasse AG
 Lindengut 17
 8750 Glarus



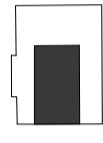
DZ5.01
Dachzinne (allgemein)
40.0 m²

DZ5.02
Toilette
1.6 m²

Dachzinne 5.1
ca. 40.0 m²
PV-Anlage integriert ca. 75 m²
(Nord-Ost ca. 21m² /
Süd-West ca. 54m²)



Aufsicht Dachzinne 1:100
1:100 0 1 2 5



Umbau / Anbau Mehrfamilienhaus
Sandstrasse 48, Parzelle 371, 8750 Glarus

Bauprojekt bewilligt
Planunterlagen
Januar 2023

Blaas Architekten GmbH
Pflingstweidstrasse 31
8005 Zürich

Sandstrasse AG
Lindengut 17
8750 Glarus