

## DOSSIER MUSTERWOHNUNG 21.301

(4.5-Zimmer)

[columbus-chama.ch](http://columbus-chama.ch)



Freuen Sie sich auf Ihr neues Zuhause in Cham nahe der Stadt Zug, ideal gelegen zwischen Luzern und Zürich, angrenzend an das Naturschutzgebiet der Lorze. Im Quartier CHAMA realisieren wir das Wohnhaus Columbus – 52 hochwertige Eigentumswohnungen mit viel Privatsphäre und schönster Aussicht ins Grüne.

# MATERIALIEN AUSBAULINIE STONE

Wohnungen der Ausbaulinie Stone: 17.202 (2.5-Zimmer), 19.103 (4.5-Zimmer),  
21.301 (4.5-Zimmer)

COLUMBUS  
*chama*



Rückwand  
und Küchenabdeckung



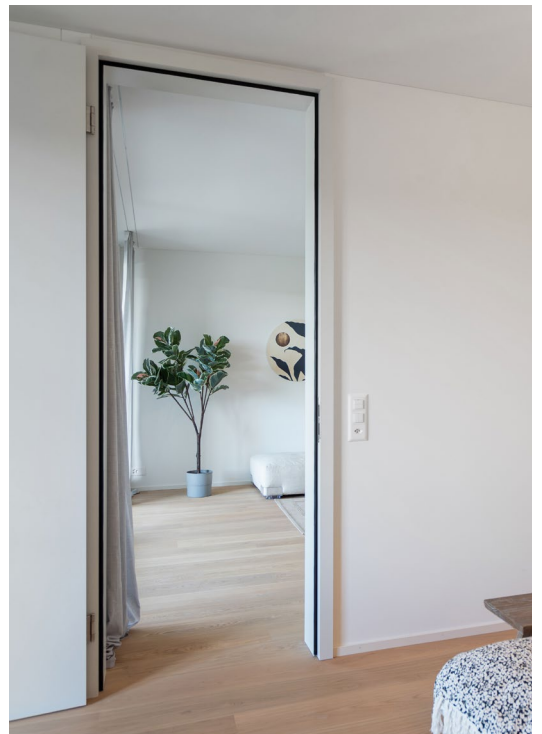
Küchenfront



Parkettboden



Feinsteinzeugplatten Badezimmer Wände  
und Boden

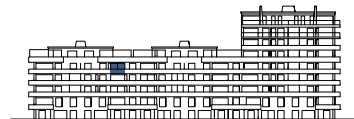


\*Dies sind Bilder aus bereits ausgebauten Musterwohnungen.



\*Dies sind Bilder aus bereits ausgebauten Musterwohnungen.

# 4.5-ZIMMER-WOHNUNG 21.301



Etage	3. OG
Typ	Etagenwohnung
Wohnfläche	117.3 m <sup>2</sup>
Keller	13.2 m <sup>2</sup>
Aussenfläche	18.2 m <sup>2</sup>

 **360 Grad Wohnungsrundgang  
von ähnlicher Wohnung**

↓  
Lorze



1 m (1:100)

Alle Angaben, Pläne und Zeichnungen in diesem Dokument sind unverbindlich. Änderungen sind bis zur Bauvollendung vorbehalten. Für verbindliche Informationen zum Ausbau der Wohnungen, siehe Seite 6.

## Ausbauinien

- Ice (weiss / creme)
- Stone (sand / grau)
- Forest (grün / taupe)

## Bodenbelag Wohnen, Essen, Küche, alle Zimmer

- Parkett, Bauwerk, Studiopark, Eiche Crema 46, 170x15 cm, gebürstet, matte Versiegelung

## Küche

Fronten, matt

- Weiss
- Sand
- Grün-Grau

Abdeckung und Rückwand

- Calacatta Gold, weisse Marmor-Optik, Silestone
- Dekton Kira, grau, Keramik
- Neolith Beton, hellgrau, Keramik

Armaturen

- Edelstahl
- Schwarz

Küchenform

- Zeilen-Küche
- Insel-Küche

Ausbau allgemein

- Markenküche von POGGENPOHL
- Geräte von V-ZUG

- Induktionskochfeld PURU mit Kochfeldabzug BORA
- grosses Kühl-/Gefriergerät CombiCooler
- LED-Einbauleuchten

Zusätzlicher Ausbau

- Weinschrank
- Combi-Steamer
- Quooker
- Zusätzliche Tablarauszüge

## Bad

Boden und Wandplatten, Feinsteinzeug, 60x60 cm

- Beige
- Taupe
- Anthrazit

Auflegewaschtisch

- eckig
- rund

Unterbaumöbel vom Schreiner: zwei Schubladen

- Weisse Fronten
- Fronten aus Echtholz

GESI Unterputzarmaturen

- Chrom (silbern)
- Schwarz

Ausbau allgemein

- Bodenebene Dusche mit Duschrinne
- Duschtrennwand aus Echtglas
- Rainshower
- Bad mit Badewanne
- Armaturen von GESSI
- Spiegelschrank eingebaut in Wand mit LED-Beleuchtung und Steckdose
- Accessoires wie Handtuchhalter, Badetuchstange, WC-Rollenhalter etc.

## Wohnung

Ausbaumerkmale

- Reduit mit Waschmaschine und Wäschetrockner von V-ZUG
- grosser Balkon Richtung Südwesten
- kleiner Balkon mit Morgensonne
- Einbausspots im Korridor, Küche, Bad und Reduit
- Einbausschrank im Eingang und auf dem Balkon
- Raumhöhe 2.55 m
- Überhöhe im Wohnzimmer (2.88 m)
- Raumhohe Türen
- Keller im Untergeschoss im Preis inbegriffen

## Parking

- 1 Parkplatz kann zusätzlich erworben werden
- 2 Parkplätze können zusätzlich erworben werden
- Motorradparkplätze können zusätzlich erworben werden



Gut zu Wissen



Kurzbaubeschrieb

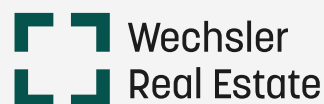
<b>Basispreis:</b>	CHF 2'060'000.–
<b>Verkaufspreis inklusive Mehrkosten Innenausbau:</b>	CHF 2'090'000.–
<b>Parkplatz Tiefgarage:</b>	CHF 50'000.–
<b>Motorrad-Parkplatz:</b>	CHF 8'000.–
<b>Bezug:</b>	ca. Mai 2024



Sie möchten mehr über Columbus erfahren?  
Dann freuen wir uns auf Ihre Kontaktaufnahme!



**Beratung & Verkauf**



Jacqueline Wechsler  
044 974 03 00  
columbus@wechsler-re.ch

**columbus-chama.ch**

Alle Angaben sind unverbindlich, Änderungen bleiben  
bis Bauvollendung vorbehalten.