

DOSSIER MUSTERWOHNUNG 17.102

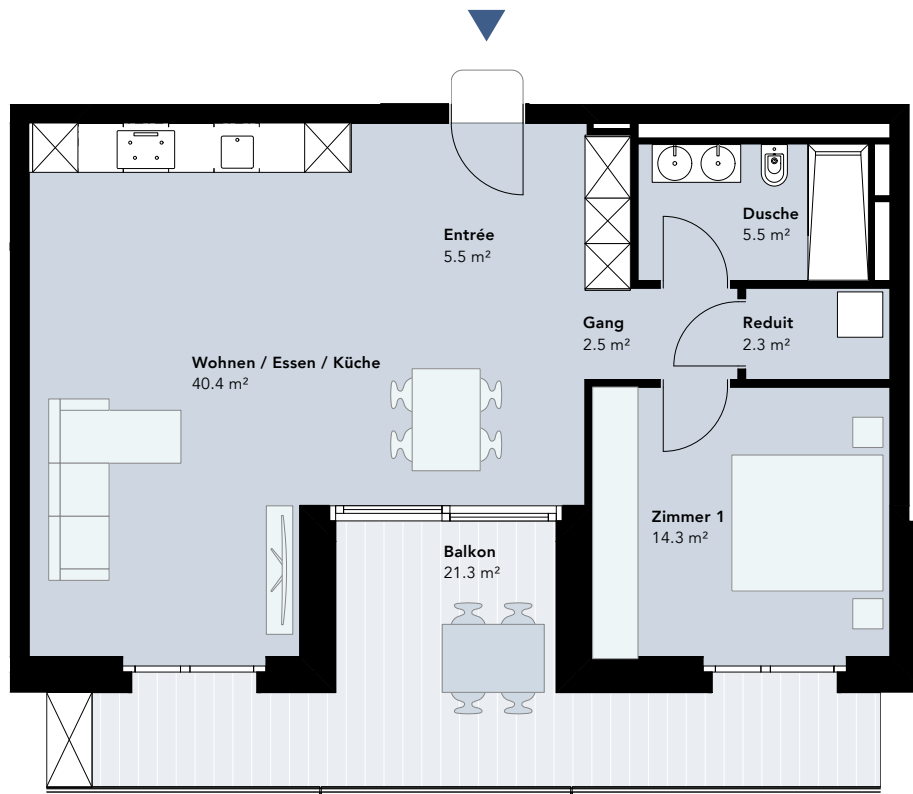
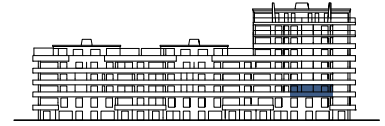
columbus-chama.ch



Freuen Sie sich auf Ihr neues Zuhause in Cham nahe der Stadt Zug, ideal gelegen zwischen Luzern und Zürich, angrenzend an das Naturschutzgebiet der Lorze. Im Quartier CHAMA realisieren wir das Wohnhaus Columbus – 52 hochwertige Eigentumswohnungen mit viel Privatsphäre und schönster Aussicht ins Grüne.

2.5-ZIMMER-WOHNUNG 17.102

COLUMBUS
chama



Etage	1. OG
Typ	Etagenwohnung
Wohnfläche	70.5 m ²
Keller	9.1 m ²
Aussenfläche	21.3 m ²



1 m (1:100)

Weitere und sehr ähnliche
Grundrisse erhältlich.

2.5-ZIMMER-WOHNUNG 17.102

COLUMBUS
chama

Die Wohnung 17.102 befindet sich im 1. OG von Haus 17 und weist eine Raumhöhe von 2.55 m auf. Die schöne Wohnung zeichnet sich u.a. durch den über 20 m² grossen, gedeckten Balkon aus. Er ist von jedem Zimmer aus zugänglich. Da sich der Balkon im Südwesten befindet, verspricht er viel Sonne tagsüber sowie herrliche Sonnenuntergänge am Abend.

Die Wohnung verfügt neben dem riesigen Wohnen- und Essbereich mit Küche über ein gut möblierbares Schlafzimmer und ein Bad mit Dusche. Waschmaschine und Tumbler befinden sich in einem separaten Reduit. Die Einbauschränke befinden sich beim Wohnungseingang. Auf dem Balkon steht ein zusätzlicher Schrank zur Verfügung. Auf der Aussenfläche wird ein eleganter Holzrost verlegt. Des Weiteren verfügt der grosse Balkon über einen Wasseranschluss, eine Steckdose und Licht. Die Sonnenmarkise wie auch die Storen in der ganzen Wohnung sind motorisiert.



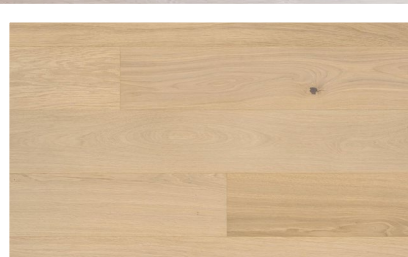
Gut zu Wissen



Kurzbaubeschrieb



In den lichtdurchfluteten Wohnräumen wird hochwertiges, matt versiegeltes Eichenparkett verlegt: BAUWERK Villapark Eiche Crema 14, 210 x 19 cm, gebürstet, matt versiegelt, ruhige Sortierung.



*Es handelt sich bei der Abbildung um ein Beispielbild, welches von den effektiven Gegebenheiten abweichen kann (Grundriss, Ausstattung etc.).



Die hochwertige Küche der Marke POGGENPOHL präsentiert sich in mattem Weiss, Silestone-Abdeckung und -Rückwand in Marmoroptik, schwarzen Kontrastelementen, hochwertigen Elektrogeräten und integrierter LED-Beleuchtung.

Die Küche weist folgende Ausstattungsmerkmale auf:

- Fronten polarweiss matt mit Laserkanten
- Griffloses Konzept +SEGMENTO und Tip-On
- schwarze Griffleiste und Griffe bei Kühl-/Gefriergerät
- Silestone-Abdeckung und -Rückwand Calacatta Gold, poliert
- Induktionskochfeld PURU mit Kochfeldabzug BORA Pure
- Combi-Steamer V-ZUG V4000
- Combair Backofen V-ZUG V4000
- Geschirrspüler Adora V-ZUG V4000
- grosses Kühl-/Gefriergerät CombiCooler V-ZUG V2000
- schwarze Armatur HANSGRÖHE Talis M54 mit Auszugsbrause
- schwarzes Unterbaubecken Daneo, Cristalite Plus, von SUTER INOX



Das detaillierte Küchendossier zeigen wir Ihnen gerne anlässlich eines Besichtigungstermins.

*Es handelt sich bei der Abbildung um ein Beispielbild, welches von den effektiven Gegebenheiten abweichen kann (Grundriss, Ausstattung etc.).



Das Bad präsentiert sich mit taupefarbenen Feinsteinzeugplatten am Boden und Keramikplatten in weisser Marmoroptik an den Wänden. Das üppige Plattenformat (60x60 cm) und die Einbauspots in der Decke lassen das Bad noch grösser wirken. Das Bad verfügt über einen in der Wand eingelassenen, grossen Spiegelschrank, Unterbaumöbel vom Schreiner mit Holzfront, zwei runde Auflegewaschtische und Design-Armaturen in mattem Schwarz. Die Dusche ist bodeneben und mit Platten belegt. Das Bad weist folgende Ausstattungsmerkmale auf:

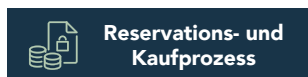


- Dusche mit Duschsystem und Rainshower, Duschrinne CleanLine 80, Duschtrennwand Echtglas, 60 cm Durchgang
- Wandklosett Catalano Zero rimless newflush, Deckel mit Absenkautomatik, Betätigungsplatte weiss
- Zwei Waschtische Catalano New Zero, rund
- Unterputz-Armaturen von GESSI, Serie Emporio Via Tortona, schwarz
- Spiegelschrank eingebaut, Alterna, Breite 120 cm, mit LED-Lichtleiste
- Unterbaumöbel vom Schreiner mit Holzfront, Breite 120 cm, zwei Schubladen
- Accessoires in schwarz-matt: Badetuchstange, Handtuchhalter beidseitig, WC-Rollenhalter
- Waschmaschine und Wäschetrockner Adora V-ZUG V2000 im separaten Reduit

*Es handelt sich bei der Abbildung um ein Beispielbild, welches von den effektiven Gegebenheiten abweichen kann (Grundriss, Ausstattung etc.).

Basispreis:	CHF 1'250'000.–
Verkaufspreis inklusive Mehrkosten Innenausbau:	CHF 1'270'000.–
Parkplatz Tiefgarage:	CHF 50'000.–
Motorrad-Parkplatz:	CHF 8'000.–
Bezug:	Frühling 2024

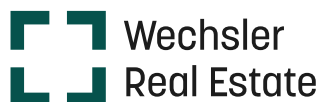
Zur Wohnung kann ein Parkplatz in der Tiefgarage erworben werden.



Sie möchten mehr über Columbus erfahren?
Dann freuen wir uns auf Ihre Kontaktaufnahme!



Beratung & Verkauf



Jacqueline Wechsler
044 974 03 00
columbus@wechsler-re.ch

columbus-chama.ch

Alle Angaben sind unverbindlich, Änderungen bleiben bis Bauvollendung vorbehalten.