

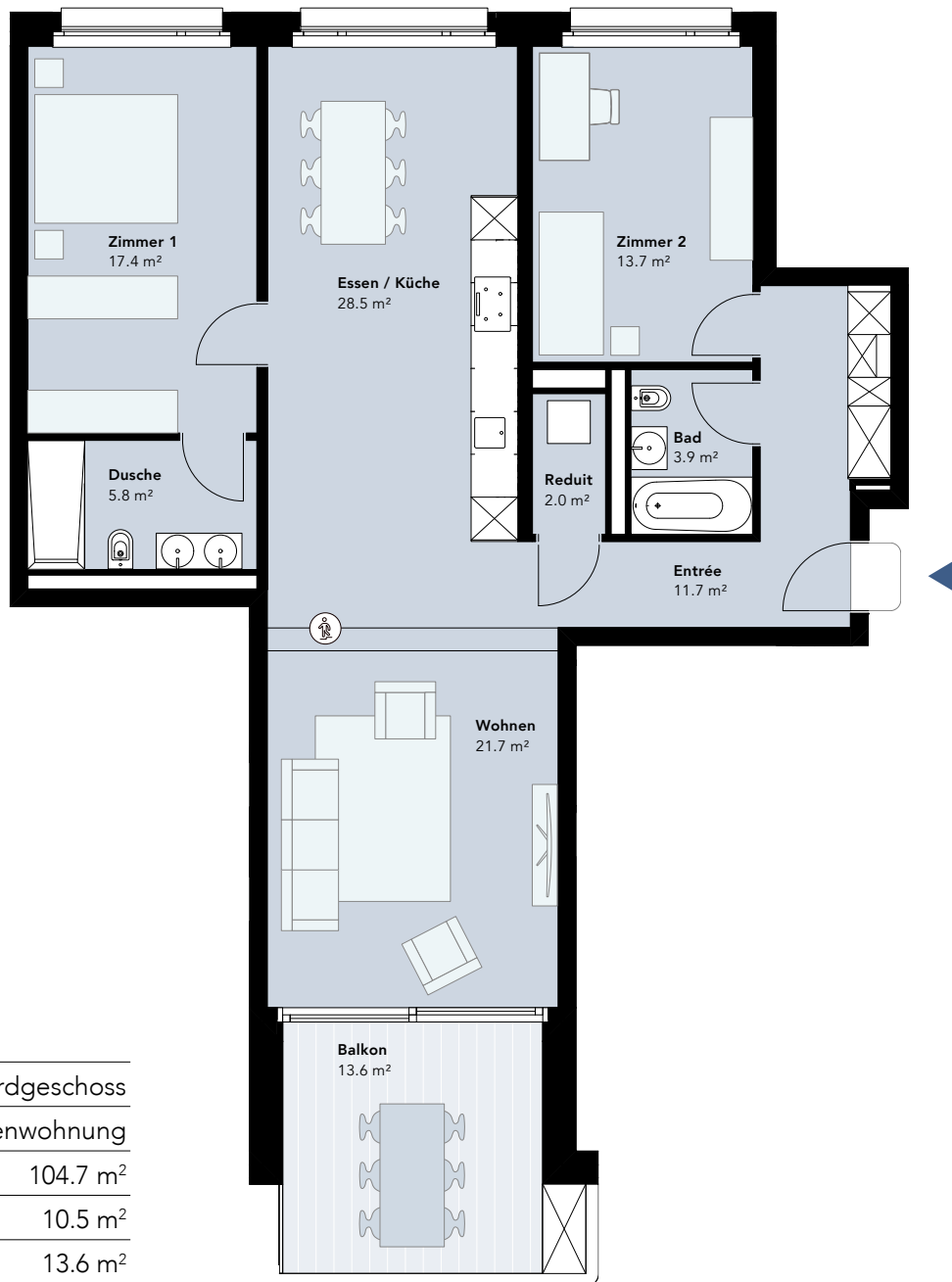
DOSSIER MUSTERWOHNUNG 17.2

columbus-chama.ch



Freuen Sie sich auf Ihr neues Zuhause in Cham nahe der Stadt Zug, ideal gelegen zwischen Luzern und Zürich, angrenzend an das Naturschutzgebiet der Lorze. Im Quartier CHAMA realisieren wir das Wohnhaus Columbus – 52 hochwertige Eigentumswohnungen mit viel Privatsphäre und schönster Aussicht ins Grüne.

3.5-ZIMMER-WOHNUNG 17.2



Etage	Erdgeschoss
Typ	Etagenwohnung
Wohnfläche	104.7 m ²
Keller	10.5 m ²
Aussenfläche	13.6 m ²

↓
Lorze



Weitere und sehr ähnliche Grundrisse erhältlich.

3.5-ZIMMER-WOHNUNG 17.2

COLUMBUS
chama

Die Wohnung 17.2 befindet sich im EG von Haus 17 und weist eine Raumhöhe von 2.55 m bis 2.88 m auf. Die sehr grosszügig geschnittene 3.5-Zimmer-Wohnung zeichnet sich u.a. durch ihre Überhöhe von knapp drei Metern im Wohnbereich aus. Die Küche und das Esszimmer sind mit zwei, drei Stufen vom Wohnzimmer getrennt. Von dort aus gelangt man auf den schönen Balkon mit Südwest-Ausrichtung, welcher viel Sonne tagsüber sowie herrliche Sonnenuntergänge am Abend verspricht.

Das Herz der Wohnung, der offene Wohn-/Ess- und Kochbereich, wird von beiden Seiten mit grossen Fensterflächen belichtet. Die Wohnung verfügt über zwei Schlafzimmer. Im gut möblierbaren Masterbedroom kann spielend ein begehrter Kleiderschrank eingebaut werden. Das Ensuite-Bad verspricht viel Komfort. Das zweite Zimmer eignet sich perfekt für Kinder oder Gäste. Das zweite Bad liegt direkt nebenan. Ein separates Reduit mit Waschmaschine und Tumbler runden das Raumkonzept ab. Die Einbauschränke befinden sich beim Wohnungseingang. Auf dem Balkon steht ein zusätzlicher Schrank zur Verfügung. Auf der Aussenfläche wird ein eleganter Holzrost verlegt. Des Weiteren verfügt der Balkon über einen Wasseranschluss, eine Steckdose und Licht. Die Sonnenmarkise wie auch die Storen in der ganzen Wohnung sind motorisiert.



Gut zu Wissen



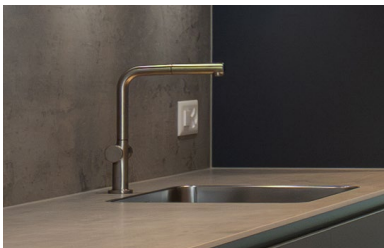
Kurzbauabescrieb



Diese Wohnung wurde nach der Ausbaulinie «Sustainable» ausgebaut. Die Elemente im Innenausbau bestehen aus nachhaltigen, umweltfreundlichen und umweltverträglichen Materialien. Hier unterstreicht ein Parkett aus Schweizer Altholz das einzigartige Wohngefühl. In den Bädern setzen auserlesene Bodenfliesen in Blau und Weiss gekonnte Farbakzente. Nachhaltigkeit trifft auf Stil und lässt Wohnträume wahr werden.



*Es handelt sich bei der Abbildung um ein Beispielbild, welches von den effektiven Gegebenheiten abweichen kann (Grundriss, Ausstattung etc.).



Die hochwertige Küche der Marke POGGENPOHL präsentiert sich in mattem Grüngrau, Keramikabdeckung und -rückwand in Betonoptik, hochwertigen Elektrogeräten und integrierter LED-Beleuchtung.

Die Küche weist folgende Ausstattungsmerkmale auf:

- Fronten TMN Fenix Salbei softmatt mit Laserkanten
- Griffloses Konzept +SEGMENTO und Tip-On
- silberfarbene Griffleiste und Griffe bei Kühl-/Gefriergerät
- Keramikabdeckung und -Rückwand Neolith Beton, 12 mm
- Induktionskochfeld PURU mit Kochfeldabzug BORA Pure
- Combi-Steamer V-ZUG V4000
- Comhair Backofen V-ZUG V4000
- Wärmeschublade V-ZUG V4000
- Geschirrspüler Adora V-ZUG V4000
- grosses Kühl-/Gefriergerät Cooltronic eco V-ZUG
- Spüle Vantis, Edelstahl matt, von SUTER INOX
- Armatur HANSGROHE Talis M54 mit Zugauslauf, Edelstahl-Finish



Das detaillierte Küchendossier zeigen wir Ihnen gerne anlässlich eines Besichtigungstermins.

*Es handelt sich bei der Abbildung um ein Beispielbild, welches von den effektiven Gegebenheiten abweichen kann (Grundriss, Ausstattung etc.).



Die Bäder präsentieren sich mit porzellanweissen Fliesen an der Wand und dreieckig verlegten, blau-porzellanweissen Fliesen am Boden. Die Bäder verfügen über einen in der Wand eingelassenen Spiegelschrank, Unterbaumöbel vom Schreiner mit Holzfront, Keramikwaschtische, Armaturen von Hansgrohe und Einbauspots in der Decke. Die Dusche ist bodeneben und das Bad präsentiert sich mit einer grossen Badewanne von SCHMIDLIN Sola. Die Bäder weisen folgende Ausstattungsmerkmale auf:



- Dusche mit Duschsystem und Rainshower, Duschrinne Joulia, Duschtrennwand Echtglas, 60 cm Durchgang
- Bad mit Badewanne Schmidlin Sola 80x170 cm, Duschsystem
- Wandklosett Catalano Zero rimless newflush, Deckel mit Absenkautomatik, Betätigungsplatte weiss
- Waschtische Catalano New Zero Up
- Armaturen von Hansgrohe Talis S, Chroma Select
- Spiegelschrank eingebaut, Marke: Schneider, LED-Lichtleiste
- Unterbaumöbel vom Schreiner mit Holzfront
- Accessoires in chrom-matt: Badetuchstange, Handtuchhalter beidseitig, WC-Rollenhalter
- Waschmaschine und Wäschetrockner Adora V-ZUG V2000 im separaten Reduit

*Es handelt sich bei der Abbildung um ein Beispielbild, welches von den effektiven Gegebenheiten abweichen kann (Grundriss, Ausstattung etc.).

Basispreis:	CHF 1'730'000.–
Verkaufspreis inklusive Mehrkosten Innenausbau:	CHF 1'790'000.–
Parkplatz Tiefgarage:	CHF 50'000.–
Motorrad-Parkplatz:	CHF 8'000.–
Bezug:	Frühling 2024

Zur Wohnung kann ein Parkplatz in der Tiefgarage erworben werden.



Sie möchten mehr über Columbus erfahren?
Dann freuen wir uns auf Ihre Kontaktaufnahme!



Beratung & Verkauf



Jacqueline Wechsler
044 974 03 00
columbus@wechsler-re.ch

columbus-chama.ch

Alle Angaben sind unverbindlich, Änderungen bleiben bis Bauvollendung vorbehalten.