



Chanélaz

Lot Chanélaz - M - Appartement
Cortailod

Disponible


MASINI
IMMOBILIER

Chanélaz

Disponible

Lot Chanélaz - M - Appartement
Cortailod

CARACTERISTIQUES

● Type	Appartement	● Surface habitable	110.4 m2
● Pieces	4.5	● Chambres	3
● Etage	Étage	● Salles de bain	2
● Prix	CHF 905'000	● Orientation	Sud-Est
● Exterieur	Balcon (16.6 m2)	● Parking	Intérieur - 2 places - CHF 36'000
● Reference	Chanélaz - M		

DESCRIPTION

Appartement familial de 4.5 pièces au 1er étage, orienté Sud-Est, dans la résidence Chanélaz à Cortaillod. Ce logement de 110.4m² offre 3 chambres spacieuses, 2 salles de bain et un balcon de 16.6m² baigné par la lumière du matin. Un cadre de vie idéal pour une famille recherchant espace et luminosité.

DETAILS COMPLEMENTAIRES

- 4.5 pièces / 110.4m² habitables
- 3 chambres à coucher
- 2 salles de bain
- 1er étage avec balcon de 16.6m²
- Orientation Sud-Est
- Cuisine équipée haut de gamme
- Ascenseur depuis le garage souterrain
- Finitions modernes et soignées
- Proximité lac, transports publics et commerces
- Autoroute à 2 minutes

GALERIE PHOTOS



PLAN

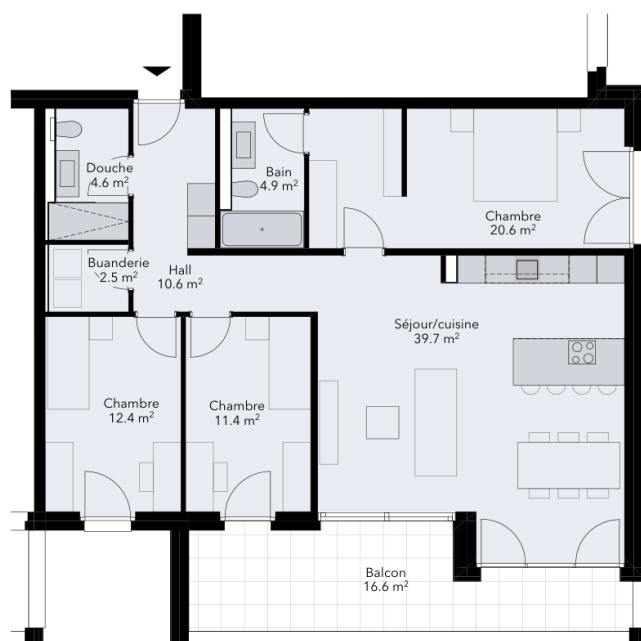
UNITE M

4.5 pcs

SURFACE DE VENTE		Niv. 1
SH	Surface Habitable	110.4 m ²
SE	Surface Externe	8.3 m ²
SVN	Surface de Vente Nette (SH+SE)	118.7 m ²

SURFACES ET ELEMENTS COMPLEMENTAIRES

Balcon	16.6 m ²
Cave	6.0 m ²
Places de parc	En option



REMARQUES

Les surfaces et les plans sont présentés à titre indicatif et non contractuel.
 Les surfaces sont calculées selon les standards de l'USPI (Union suisse des professionnels de l'immobilier):
 SH = surface nette habitable + surface de construction intérieure
 SE = (surface de balcon ou loggia)/2 + (surface de terrasse couverte)/3



11