



Chanélaz

Lot Chanélaz - E - Appartement
Cortailod

Disponible


MASINI
IMMOBILIER

Chanélaz

Disponible

Lot Chanélaz - E - Appartement
Cortailod

CARACTERISTIQUES

Type	Appartement	Surface habitable	84.4 m2
Pieces	3.5	Chambres	2
Etage	Rez	Salles de bain	2
Prix	CHF 785'000	Orientation	Sud
Exterieur	Jardin (79.7 m2)	Parking	Intérieur - CHF 36'000
Reference	Chanélaz - E		

DESCRIPTION

Bel appartement de 4 pièces en rez-de-jardin, bénéficiant d'une orientation plein Sud dans la résidence Chanélaz à Cortaillod. Ses 84.4m² sont complétés par un jardin privatif de 79.7m², parfait pour les repas en plein air et les moments de détente. Avec ses 2 chambres et 2 salles de bain, ce bien offre un confort optimal dans un environnement calme et verdoyant.

DETAILS COMPLEMENTAIRES

- 4 pièces / 84.4m² habitables
- 2 chambres à coucher
- 2 salles de bain
- Rez-de-jardin avec jardin privatif de 79.7m²
- Orientation Sud (ensoleillement optimal)
- Cuisine équipée haut de gamme
- Finitions modernes et soignées
- Garage souterrain sécurisé avec ascenseur
- Proximité lac, transports publics et commerces
- Autoroute à 2 minutes

GALERIE PHOTOS



PLAN

UNITE E

3.5 pcs

SURFACE DE VENTE		Rez
SH	Surface Habitable	84.4 m ²
SE	Surface Externe	7.2 m ²
SVN	Surface de Vente Nette (SH+SE)	91.6 m ²

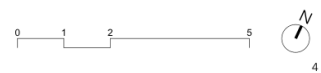
SURFACES ET ELEMENTS COMPLEMENTAIRES

Terrasse	19.9 m ²
Jardin	79.7 m ²
Cave	6.0 m ²
Places de parc	En option



REMARQUES

Les surfaces et les plans sont présentés à titre indicatif et non contractuel.
 Les surfaces sont calculées selon les standards de l'USPI (Union suisse des professionnels de l'immobilier):
 SH = surface nette habitable + surface de construction intérieure
 SE = (surface de balcon ou loggia)/2 + (surface de terrasse couverte)/3



4