



# Chanélaz

Lot Chanélaz - C - Appartement  
Cortailod

Disponible

  
**MASINI**  
IMMOBILIER

# Chanélaz

Disponible

Lot Chanélaz - C - Appartement  
Cortailod

## CARACTERISTIQUES

Type	Appartement	Surface habitable	53.9 m2
Pieces	2.5	Chambres	1
Etage	Rez	Salles de bain	1
Prix	CHF 525'000	Orientation	Ouest
Exterieur	Jardin (20.9 m2)	Parking	Intérieur - CHF 36'000
Reference	Chanélaz - C		

## DESCRIPTION

Charmant appartement de 3 pièces en rez-de-jardin au cœur de la résidence Chanélaz à Cortaillod. Avec ses 53.9m<sup>2</sup> bien agencés, ce logement comprend 1 chambre, 1 salle de bain et un agréable jardin privatif de 20.9m<sup>2</sup> orienté Ouest. Une opportunité idéale pour un premier achat ou un investissement locatif dans un cadre verdoyant et paisible.

## DETAILS COMPLEMENTAIRES

- 3 pièces / 53.9m<sup>2</sup> habitables
- 1 chambre à coucher
- 1 salle de bain
- Rez-de-jardin avec jardin privatif de 20.9m<sup>2</sup>
- Orientation Ouest
- Cuisine équipée haut de gamme
- Finitions modernes et soignées
- Garage souterrain sécurisé avec ascenseur
- Proximité lac, transports publics et commerces
- Autoroute à 2 minutes

## GALERIE PHOTOS



# PLAN

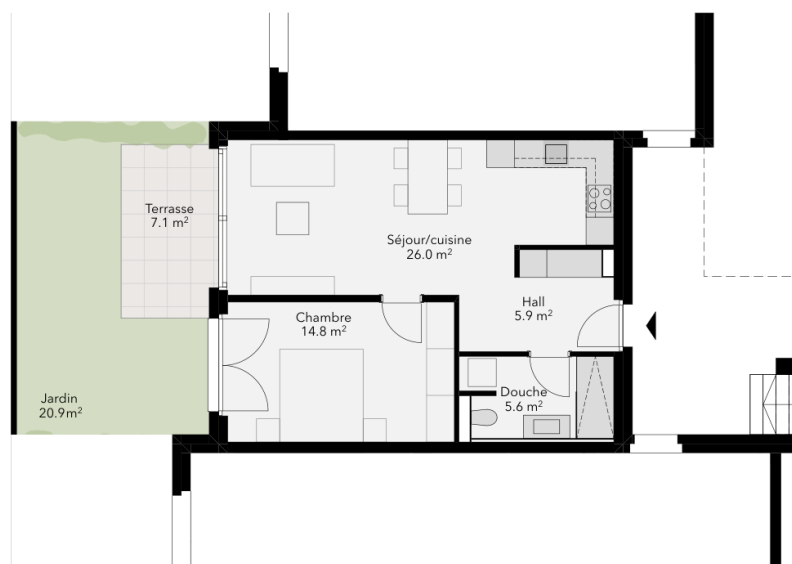
## UNITE C

2.5 pcs

SURFACE DE VENTE		Rez
SH	Surface Habitable	53.9 m <sup>2</sup>
SE	Surface Externe	2.8 m <sup>2</sup>
SVN	Surface de Vente Nette (SH+SE)	56.7 m <sup>2</sup>

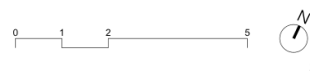
### SURFACES ET ELEMENTS COMPLEMENTAIRES

Terrasse	7.1 m <sup>2</sup>
Jardin	20.9 m <sup>2</sup>
Cave	6.0 m <sup>2</sup>
Places de parc	En option



### REMARQUES

Les surfaces et les plans sont présentés à titre indicatif et non contractuel.  
 Les surfaces sont calculées selon les standards de l'USPI (Union suisse des professionnels de l'immobilier):  
 SH = surface nette habitable + surface de construction intérieure  
 SE = (surface de balcon ou loggia)/2 + (surface de terrasse couverte)/3



2