

PHINELES

Wohnen auf der Halbinsel

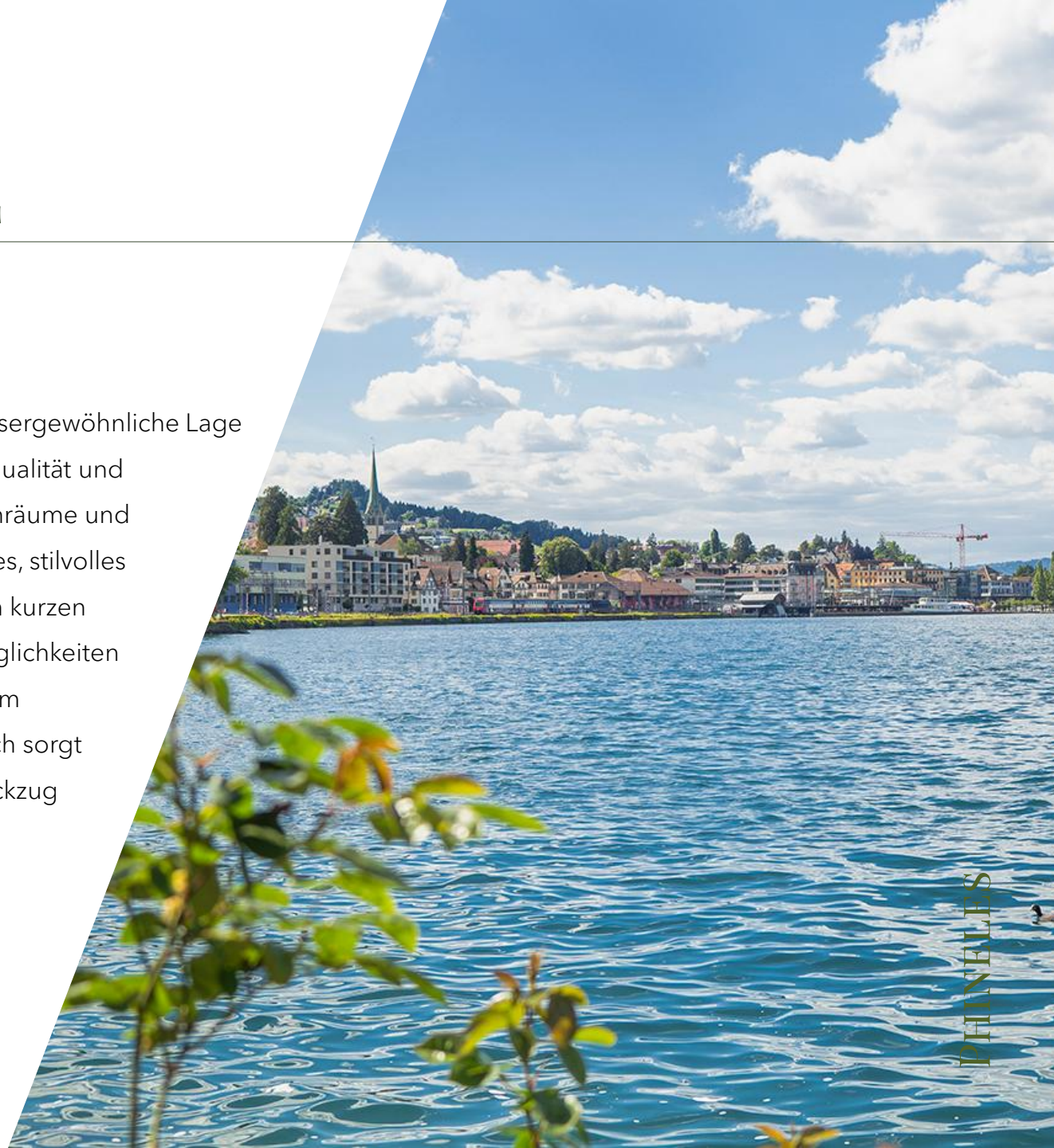
---

# PENINSULA WÄDENSWIL

# WÄDENSWIL

## LAGE

Die Peninsula in Wädenswil vereint eine aussergewöhnliche Lage auf der Giessen-Halbinsel mit hoher Wohnqualität und durchdachter Architektur. Grosszügige Grünräume und das gewachsene Umfeld schaffen ein ruhiges, stilvolles Wohngefühl. Gleichzeitig profitieren Sie von kurzen Wegen im Alltag: Der Bahnhof, Einkaufsmöglichkeiten und vielfältige Freizeitangebote sind bequem zu Fuss erreichbar. Die Nähe zur Stadt Zürich sorgt zudem für eine ideale Balance zwischen Rückzug und urbaner Anbindung.



# PENINSULA

---

## BAUPROJEKT

Direkt vor der Tür beginnt das Seelerlebnis: Diese 2.5-Zimmerwohnung im 3. Obergeschoss thront in einer privilegierten Höhenlage und bietet einen einmaligen, unverbaubaren Blick über den Zürichsee – ein Panorama, das vom ersten Morgenlicht bis zum Abendrot begeistert. Helle Räume, raumhohe Fensterflächen und ein privater Aussenbereich rahmen diesen einzigartigen Ausblick perfekt ein und schaffen fließende Übergänge zwischen Innen und Aussen – der See ist hier nicht nur Kulisse, sondern ständiger Begleiter des Alltags.

Als Teil eines einmaligen Wohnensembles auf der Giessen-Halbinsel in Wädenswil vereint diese Wohnung Privatsphäre, Naturverbundenheit und stilvollen Wohnkomfort in besonderer Lage direkt am See.



# ÜBERBLICK

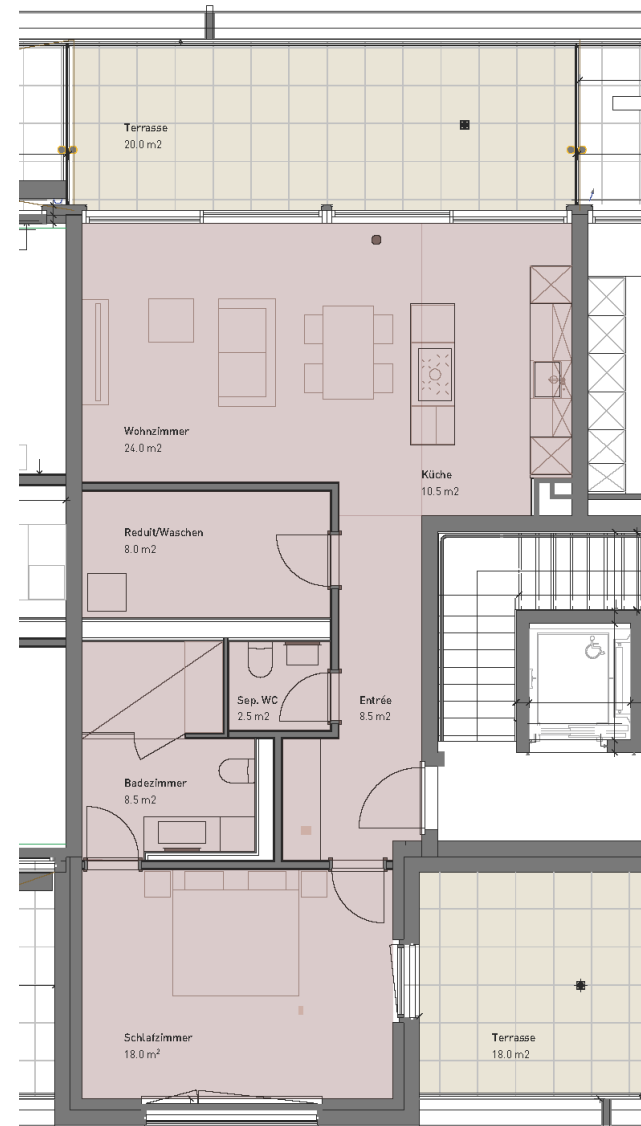
---

## SEERESIDENZ

<b>OBJEKT</b>	2.5 Zimmerwohnung im 3.OG ca. 80 m <sup>2</sup>	<b>RAUMPROGRAMM</b>	Schlafzimmer mit Bad en Suite, separates Gäste-WC, Entrée mit Garderobe, Reduit mit Waschturm, Offener Wohn- und Essbereich, Küche mit Kochinsel und zwei Terrassen	
<b>AUSSENFLÄCHE</b>	Zwei Terrassen, davon eine mit Seeblick ca. 38 m <sup>2</sup>			
<b>NEBENRAUM</b>	Abstellraum im Nebengebäude ca. 14 m <sup>2</sup>			
<b>PARKIEREN</b>	Parkmöglichkeiten in Einstellhalle	<b>BEZUG</b>	Mitte Juli oder nach Vereinbarung	
<b>ADRESSE</b>	Giessen 8   8820 Wädenswil			
<b>BESONDERES</b>	Teil eines Wohnensembles mit gemeinschaftlich genutztem Seezugang und Badewiese	<b>MIETPREIS</b>	Netto	CHF 3'500.-
			NK	CHF 250.-
			Parkplatz	CHF 220.-

# GRUNDRISS

## 3. OBERGESCHOSS



# KONTAKT



## ERSTVERMIETUNG

Wir freuen uns, Ihnen die Immobilie persönlich zeigen zu dürfen.

Rahel Hartmann & Yannic Wymann  
+41 76 202 07 77 & +41 76 420 08 08  
[www.phineles.ch](http://www.phineles.ch)  
[info@phineles.ch](mailto:info@phineles.ch)

Phineles Immobilien GmbH  
Grüngasse 19 | 8004 Zürich