

GEWERBEFLÄCHE AN BESTER LAGE

ERSTVERMIETUNG

Objekt 10004

Haus Süd 1, Erdgeschoss, 360 m²



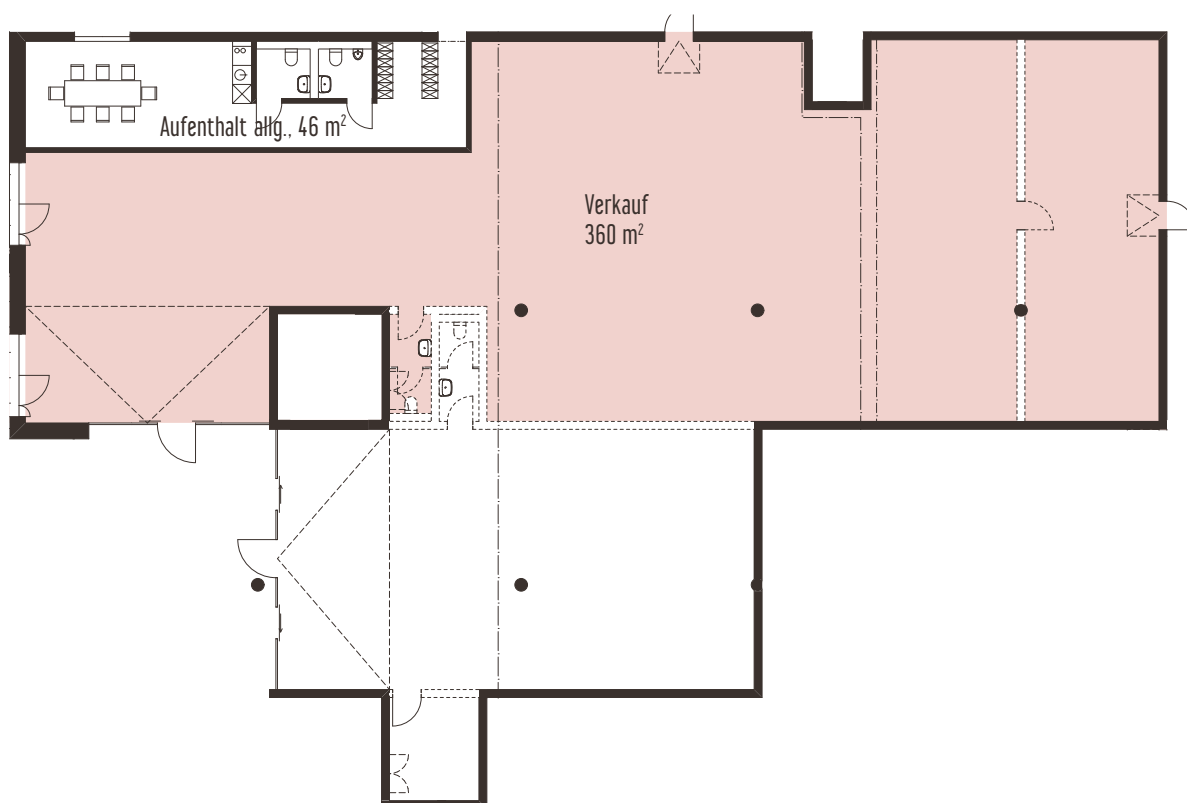
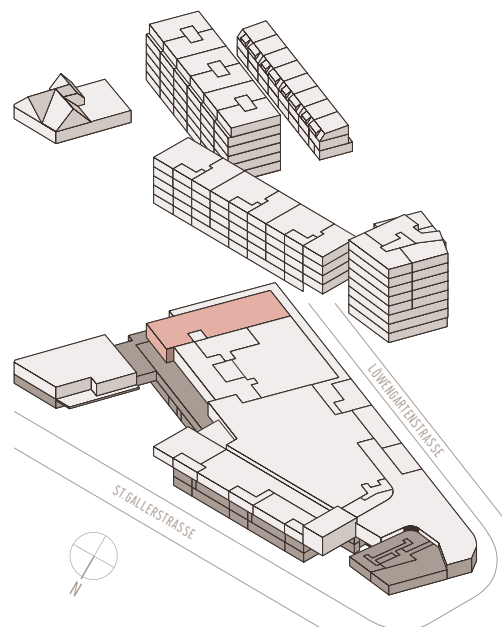
Attraktive Gewerbefläche

Objekt 10004

Haus Süd 1

Erdgeschoss

360 m²



WERDEN SIE TEIL DES QUARTIERS MIT IHREM BUSINESS!

Die Lage und die Geschichte des Areals schaffen im Löwengarten ein inspirierendes Umfeld für Ihr Geschäft. Eingebettet in einer einzigartigen Wohnlandschaft, profitieren Unternehmen von der Laufkundschaft direkt im Quartier.



FACTS

- **Grosszügige und helle Räumlichkeiten (106 - 495 m²)**
- **Individuelle Ausbaumöglichkeit**
- **Perfekte Infrastruktur**
- **Zentrale Lage**
- **Ideale Anbindung**
- **Quartiereigenes Restaurant**
- **Belebtes Quartier**

Objekt 10004 Haus Süd 1



Objekt 10004 Haus Süd 1



LÖWENSTARKES ANGEBOT FÜRS GEWERBE



RAUM FÜR IDEEN

- ein buntes Quartier in dem man gerne lebt und arbeitet
- Verkaufsflächen für Fachgeschäfte und Detailhändler
- Büros für Dienstleistungsunternehmen



IDEALE ANBINDUNG

- quartiereigene Bushaltestelle
- grosszügige Tiefgarage
- in 10 Minuten auf der Autobahn
- in 5 Gehminuten am See
- in 3 Busminuten im Zentrum Rorschachs



GROSSZÜGIG UND HELL

- moderne Kommunikationstechnik
- individuell ausbaubar

