

Erschwingliches 5.5-Zi.-Eigenheim auf dem Lande

REFH, Hauptstrasse 7c, 8586 Buchackern/TG



Buchackern – Ortsteil der Gemeinde Erlen – Lebensqualität im Grünen

Am Weiher grillieren, beim Preisjassen einen Trumpf nach dem anderen ausspielen oder in der Natur die Seele baumeln lassen: Was auch immer Ihnen Freude macht, die Gemeinde Erlen ist der Ort dafür.

Erlen ist ein vielseitiger Wohn- und Arbeitsort. Üppige Natur, eine gepflegte Infrastruktur, Arbeitsplätze und eine gute Anbindung an die Zentren: Erlen steht für alles das. Die Politische Gemeinde Erlen besteht aus sechs Dörfern: Erlen, Buchackern, Engishofen, Ennetaach, Kümmertshausen und Riedt.

Wirtschaftlich, nachhaltig und familiär

Die einheimische Landwirtschaft leistet einen wesentlichen Beitrag zur Grundversorgung. Die Industrie schafft Arbeitsplätze und das lokale Gewerbe ist vielfältig. Für den täglichen Einkauf braucht niemand in eine Stadt zu fahren – und soll es dennoch einmal sein, sind Weinfelden, Kreuzlingen oder Zürich bequem zu erreichen. Jung und Alt, Neuzugezogene und Alteingesessene fühlen sich hier wohl. Die Kinder lernen in Schulen vor Ort – und Jugendliche haben zahlreiche Möglichkeiten für Spiel, Spass und Musik. Familien werden durch Beratungsstellen und mit einem Mittagstisch unterstützt. Für ältere Generationen ist Erlen ein Ort der Sicherheit und Verlässlichkeit.

Naturverbunden, sportlich und voller Genuss

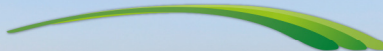
Zahlreiche Vereine und Sportclubs halten die Einwohnerinnen und Einwohner fit. Drinnen oder draussen. Wunderschön ist auch die Freizeitanlage Bädli in Riedt. Mitten in der üppigen Natur gelegen, lädt sie dazu ein, die Seele baumeln zu lassen. Der malerische Biessenhofer-Weiher macht das Idyll perfekt. Und soll es mal etwas bunter sein, locken Ausstellungen, Konzerte, Dorffeste und Sportanlässe.

Beständig und weitsichtig

Schöne und schützenswerte Bauten, Funde und Urkunden erinnern noch heute an eine geschichtsträchtige Zeit. Der Blick zurück macht stolz. Der Blick nach vorn macht Freude. Denn die Gemeinde Erlen ist zu einer modernen Gemeinde herangewachsen. Gesund und mit Weitsicht.

BUCHACKERN lag an der Römerstrasse

Im Jahr 1798 wird die im Süden des Gemeindegebietes gelegene Ortsgemeinde Buchackern Teil der Munizipalgemeinde Erlen. Bis dahin ist das Dorf, das 1348 von Kaiser Karl IV. dem Freiherrn Imer von Bürglen zu Lehen gegeben worden war, Teil der Herrschaft Bürglen. Wie archäologische Funde in Buchackern zeigen, muss hier schon früh eine Siedlung gestanden haben. Es werden ein Steinbeil und verschiedene Münzen aus der Zeit der römischen Kaiser Vespasian (Titus flavius Vespasianus, 9-79 A.D.) bis Julian (flavius Claudius Julianus 331/32-363) gefunden. Es führte hier auch eine Römerstrasse als Verbindung zwischen Pfyn «ad fines» und Arbon «arbor felix» durch. Da Buchackern gegenüber der Bahnlinie und der heutigen Hauptstrasse etwas abseits liegt, kann es sich seinen Bauerndorfcharakter bisher weitgehend erhalten.



Übersicht Gemeinde

Buchackern



Erlen



Zahlen/Fakten

Allgemeines:

Seit dem 01. Januar 1995 bilden die Gemeinden der früheren Municipale Erlen - Buchackern, Englishofen, Ennetaach, Erlen und Kümmerthausen - zusammen mit Riedt, das Sulgen gehörte, die Politische Gemeinde Erlen.

Das Bauerndorf Buchackern, schweizerdeutsch *Buuaggere*, liegt abseits der Verkehrswege auf dem Höhenzug südlich des Aachtals.

Gemeinde in Zahlen

Kanton: Thurgau

Bezirk: Weinfelden

Fläche: 1.233 ha

Höhenlage: 513 m ü.M.

Einwohner: 3'833 (31.12.2022)

Gemeindeform: Politische Gemeinde Erlen

Nachbargemeinden: Amriswil, Birwinken, Bischofszell, Hohentannen, Kradolf-Schönenberg, Langrickenbach, Sommeri, Sulgen, Zihlschlacht-Sitterdorf

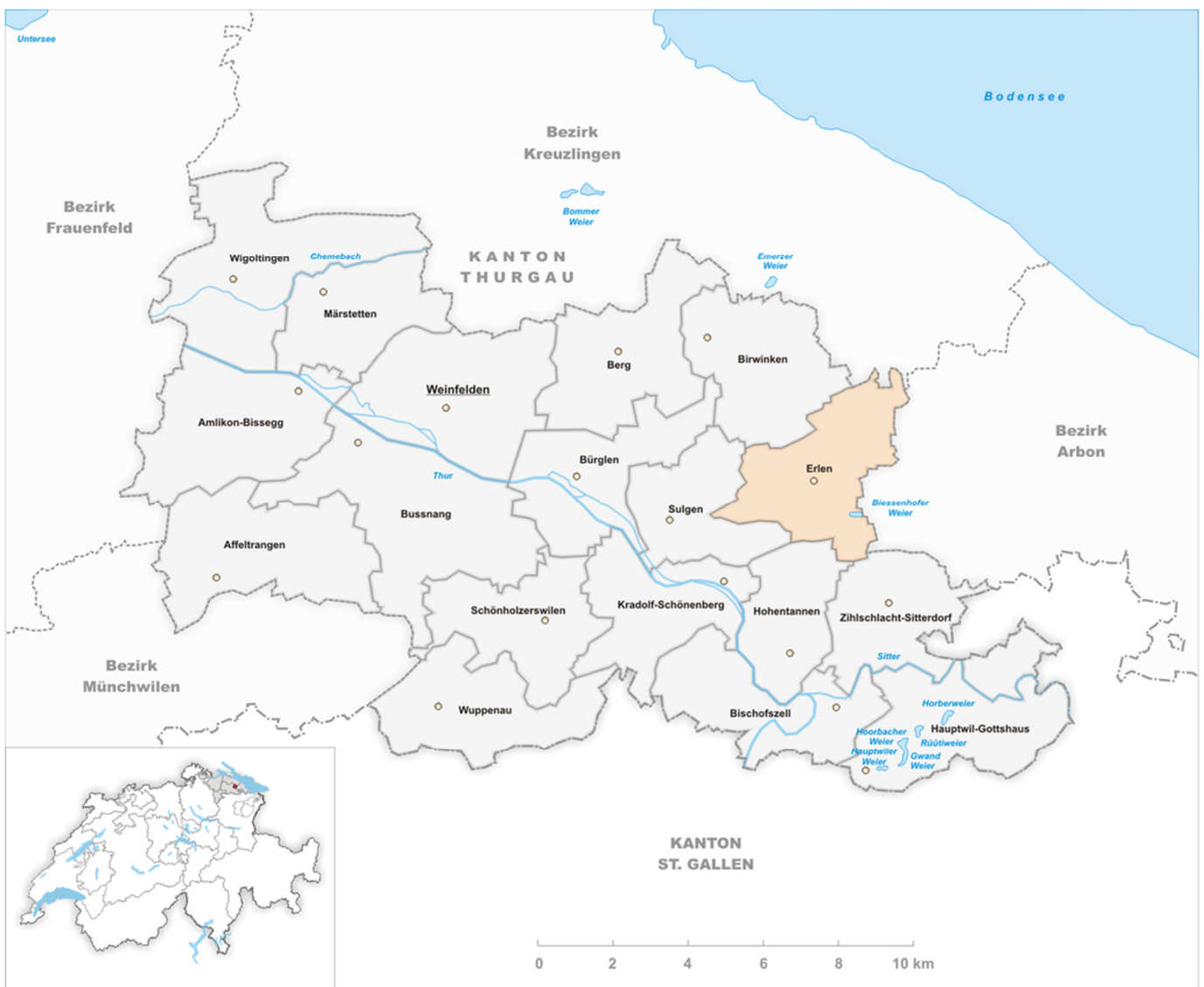
Verkehr

Zug: Linie Romanshorn – Amriswil – **Erlen** – Weinfelden – Wil SG

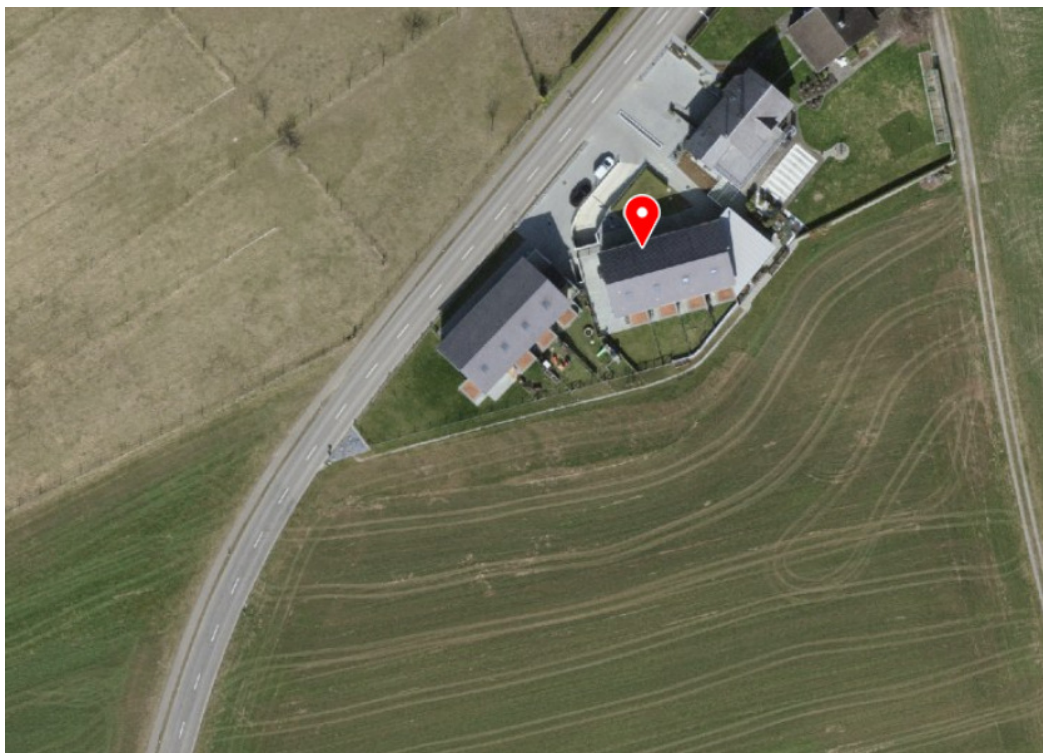
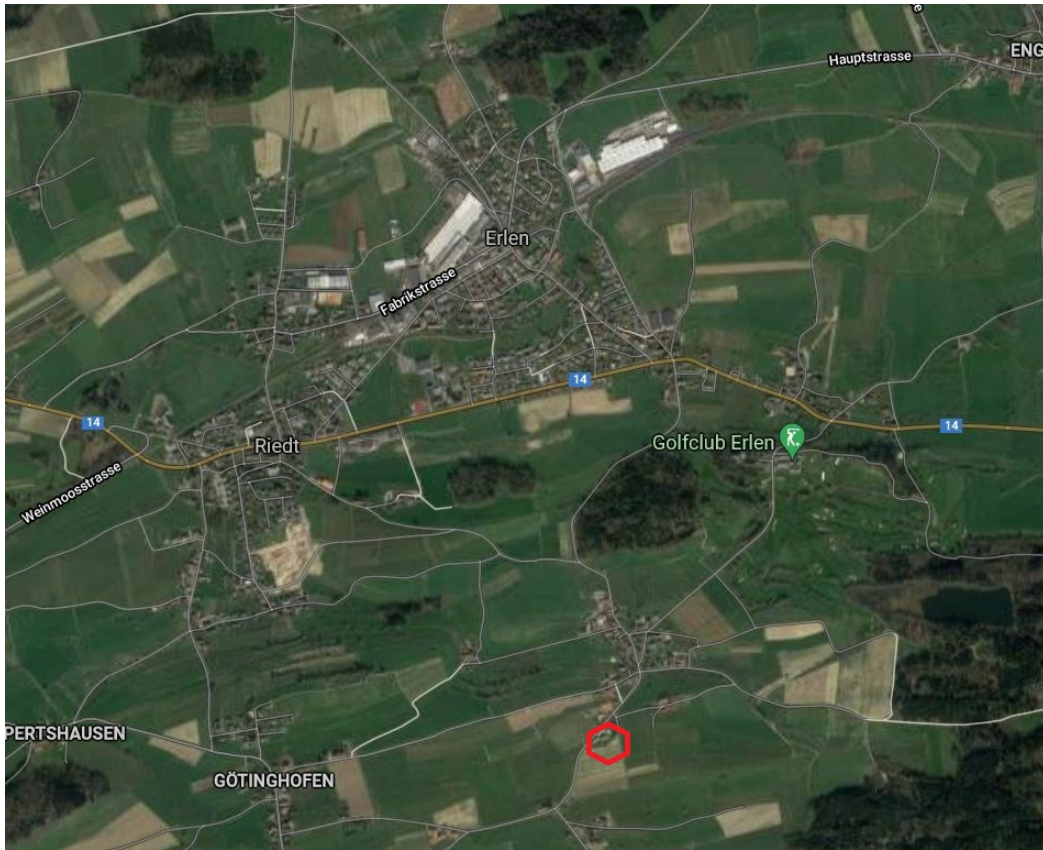
Quelle: u.a. <http://www.erlen.ch> (Stand April 2024)

Distanzen

Öffentlicher Verkehr:	2.3 km (Bahnhof Erlen)
Einkaufen:	1.2 km (Volg Erlen) / 4.4 km (Lidl Amriswil) / 6.1 km (Amriville)
Kindergarten:	700 Meter (Schulhaus Götighofen)
Primarschule:	700 Meter (Schulhaus Götighofen)
Sekundarschule:	2'200 Meter (Schulhaus Erlen)
Amriswil	5 Minuten
Erlen (Golfclub):	3 Minuten
Kreuzlingen:	18 Minuten
Romanshorn:	16 Minuten
Weinfelden:	12 Minuten
Zihlschlacht (Rehaklinik):	5 Minuten



Situationsplan



Eckdaten zur Liegenschaft

Gemeinde, Adresse: 8586 Buchackern/TG, Hauptstrasse 7c

Objektart: 5,5-Zi.-Reiheneinfamilienhaus

Wertquote: 113/1000 ME (S389)

Angaben Grundstück: Stammgrundstück-Nr. 4441, Dorfzone, ca. 1'966 m²

Flächen: Bruttogeschossfläche: 147.55 m²
Garten/Sitzplatz: 56.00 m²

Baujahr: 2019

Heizung: Luft-/Wasser-Wärmepumpe

Bezug: Nach Vereinbarung

Beschreibung: **Sehr gepflegtes Eigenheim an ruhiger und familienfreundlicher Wohnlage**
Dieses wunderschöne Reiheneinfamilienhaus mit einer Gesamtfläche von ca. 148 m² befindet sich in der ruhigen und familienfreundlichen Wohngegend Buchackern, die zur Gemeinde Erlen gehört.

Die Parzelle grenzt im Süden an unverbaubare Landwirtschaftszone und bietet einen herrlichen Blick auf die umliegende Natur. Das Naherholungsgebiet beginnt praktisch vor Ihrer Haustür, so ist unter anderem der renommierte Golfclub Erlen in wenigen Minuten erreichbar.

Die gesamte Überbauung besteht aus acht Einfamilienhäusern und verfügt über eine gemeinsame Tiefgarage, in der jeder Wohneinheit zwei Parkplätze zugewiesen sind. Die Häuser werden mit einer gemeinsamen Luft-/Wasser-Wärmepumpe beheizt.

Der Kindergarten und die Grundschule (1.-6. Klasse) befinden sich nur wenige Gehminuten entfernt in Götighofen, während die weiterführende Schule in Erlen besucht wird.

Raumeinteilung:

Erdgeschoss:

Eingangsbereich/Gang, Gästetoilette, Küche, Wohnzimmer, Treppenaufgang

Obergeschoss:

Treppenaufgang, Vorraum, Nasszelle mit WC/Badewanne, Elternzimmer mit eigener Nasszelle mit WC/Dusche, 2 weitere Zimmer

Dachgeschoss:

Treppe, Studio mit kleinem Reduit

Verkaufspreis: **CHF 690'000.00 zuzüglich CHF 30'000.00 je Einstellplatz**

Luftaufnahmen





Fotos Weitsicht



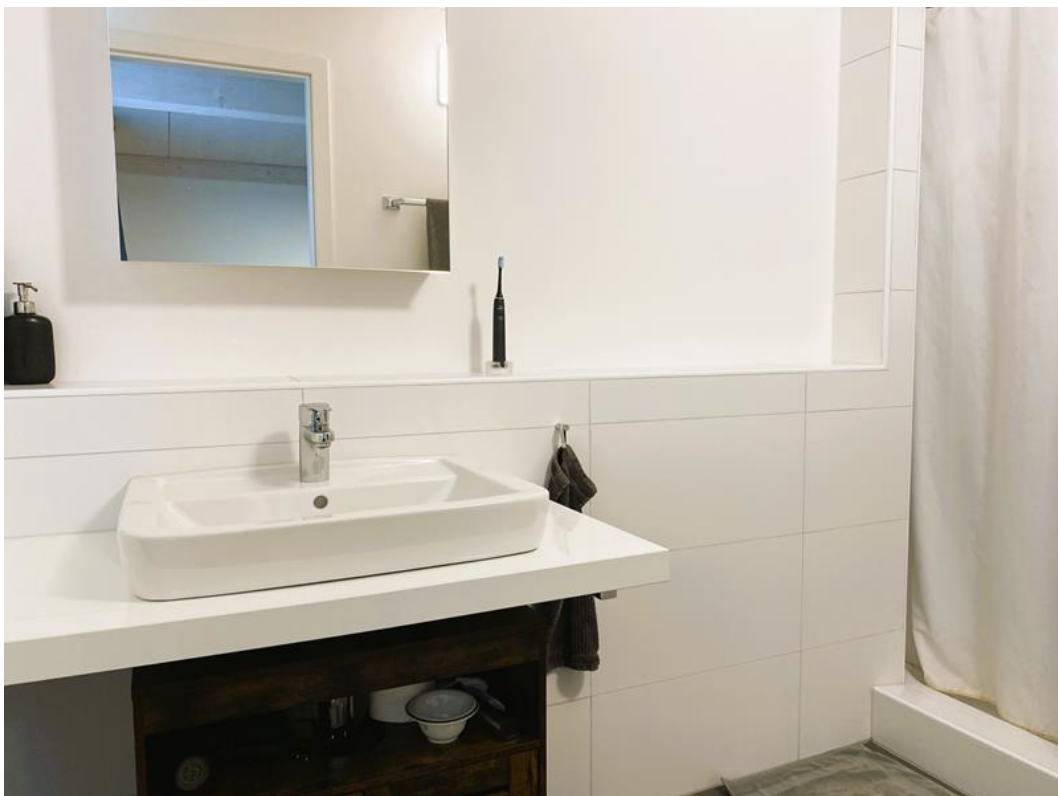
Fotos Küche / Entrée



Fotos Wohn-Essbereich / Elternzimmer



Fotos Elternzimmer & Nasszelle en Suite



Fotos Zimmer / Nasszelle



Fotos Zimmer Dachgeschoss



Fotos Aussen



Fotos Einstellhalle



Die Schweiz ist zu schön... ...um schlecht zu wohnen

Sonnenhang – wer wir sind



Dieses Team baut auf eine langjährige, erfolgreiche Zusammenarbeit.

Um Ihr Traum vom Eigenheim zu realisieren, bieten wir Ihnen das passende Grundstück ohne Architektur- und Bauverpflichtung. Wir sind stets auf der Suche nach schönen Bauparzellen, damit wir auch in Zukunft neue Hausbesitzer glücklich machen können.

Ein Haus ist ersetzbar, die Lage nicht!

Ganz nach diesem Motto kaufen und verkaufen wir Land. Gerne setzen wir uns ein, um auch Ihnen das gewünschte Bauland zu finden. Wir freuen uns auf Ihre Kontaktaufnahme.

Sonnenhang AG

Immobilien und Grundstücke

Vogelherd 9
9225 Wilen-Gottshaus / TG
Telefon +41 71 642 77 77

Ihre Kontaktperson:

Bruno Robert Schwyter
Mobile +41 79 721 40 60
bruno.robert.schwyster@sonnen-hang.ch

www.sonnen-hang.ch

