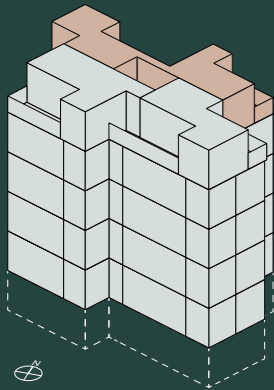


4.5-ZIMMER- WOHNUNG 4. OG

Wohnfläche	128.9 m ²
Aussenfläche	56.8 m ²
Keller	9.3 m ²



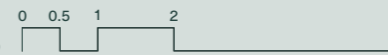
BERATUNG UND VERKAUF

Swiss Prime Site Solutions AG
Poststrasse 4a
6300 Zug

Fabian Hasler
+41 41 444 23 41
fabian.hasler@sps.swiss



Massstab 1:100



Alle Angaben, Pläne, Zeichnungen usw. sind unverbindlich. Bei sämtlichen Flächenangaben handelt es sich um Circumasse, Flächen sind gerundet. Änderungen bleiben bis Bauvollendung vorbehalten. Die Wohnfläche berechnet sich inklusive Innenwände, exklusive Aussenwände, exklusive Schächte.