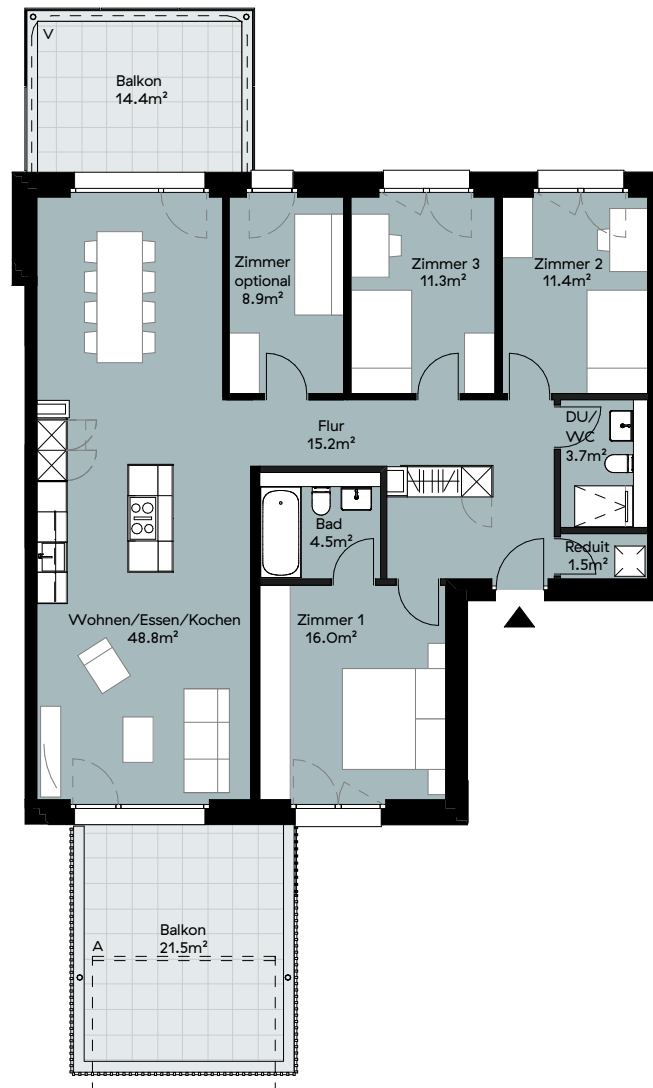
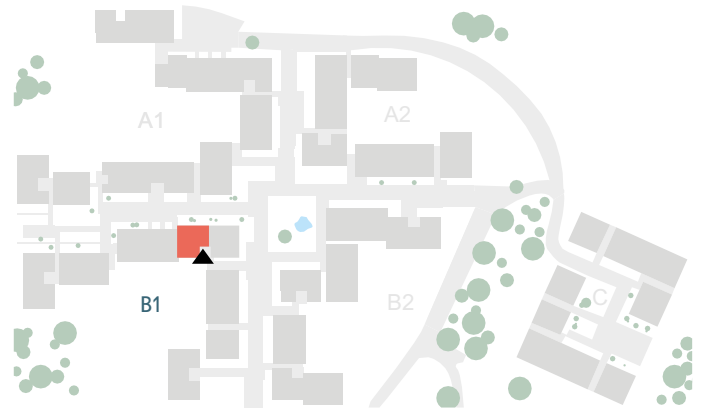




## 5.5 Zimmer 1. Obergeschoss | Haus B1

Wohnung Nr.	B1.C.101
Verkaufsfläche	124.2 m <sup>2</sup>
Aussenfläche	35.9 m <sup>2</sup>



Massstab: 1:150

WALDSTADT.CH

### Hinweis

Bautechnische und ausführungsbedingte Änderungen und Anpassungen sowie Materialwechsel bleiben bis Bauvollendung vorbehalten. Bei sämtlichen Flächen und Massen handelt es sich um Circa-Angaben. Änderungen bleiben vorbehalten.

A = Gelenkarmmarkise  
 VS = Vertikalstoffstore  
 V = Vorhang

### Verkaufsfläche

Nettowohnfläche inkl. nicht tragende Innenwände

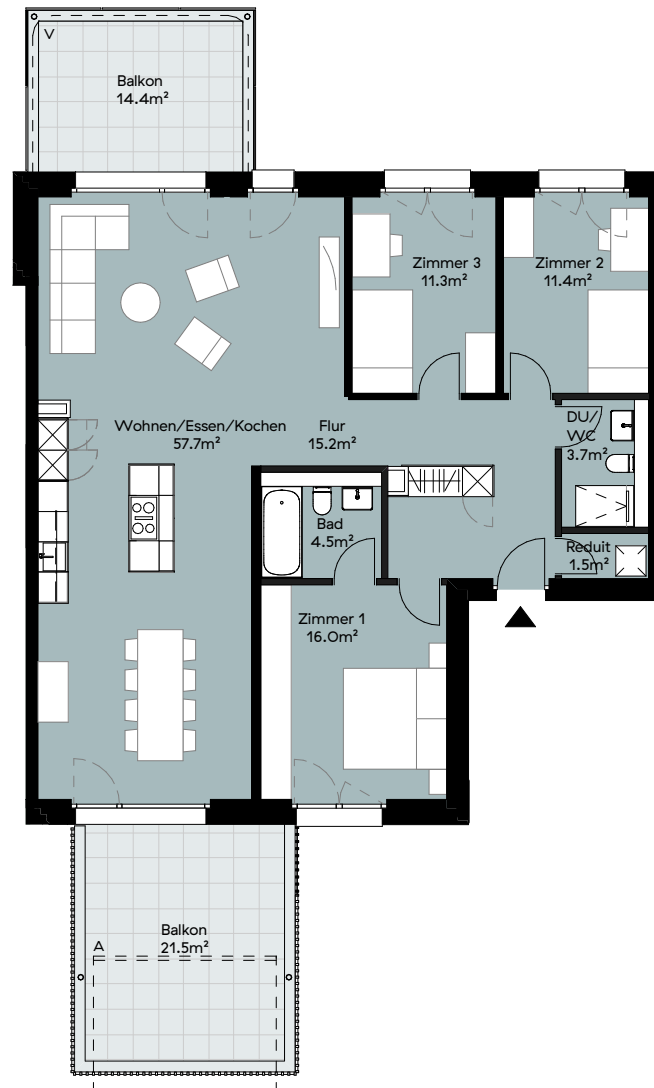
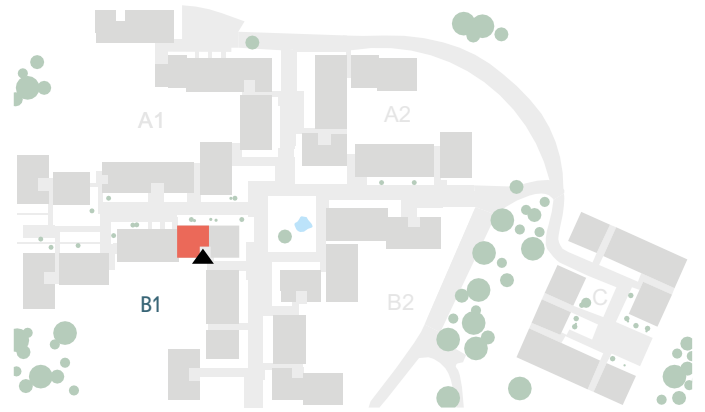
### Nettowohnfläche (NWF)

Angabe Nettowohnfläche in Raumstempeln: Wohnfläche (Innenkante), exkl. Aussenräume, exkl. Aussenwände, exkl. Schächte, exkl. tragende Innenwände, exkl. Keller, exkl. nicht tragende Innenwände.



## 4.5 Zimmer 1. Obergeschoss | Haus B1

Wohnung Nr.	B1.C.101
Verkaufsfläche	124.2 m <sup>2</sup>
Aussenfläche	35.9 m <sup>2</sup>



Massstab: 1:150

**WALDSTADT.CH**

### Hinweis

Bautechnische und ausführungsbedingte Änderungen und Anpassungen sowie Materialwechsel bleiben bis Bauvollendung vorbehalten. Bei sämtlichen Flächen und Massen handelt es sich um Circa-Angaben. Änderungen bleiben vorbehalten.

A = Gelenkarmmarkise  
VS = Vertikalstoffstore  
V = Vorhang

### Verkaufsfläche

Nettowohnfläche inkl. nicht tragende Innenwände

### Nettowohnfläche (NWF)

Angabe Nettowohnfläche in Raumstempeln: Wohnfläche (Innenkante), exkl. Aussenräume, exkl. Aussenwände, exkl. Schächte, exkl. tragende Innenwände, exkl. Keller, exkl. nicht tragende Innenwände.



# Übersicht Umgebung



### Hinweis

Bautechnische und ausführungsbedingte Änderungen und Anpassungen sowie Materialwechsel bleiben bis Bauvollendung vorbehalten. Bei sämtlichen Flächen und Massen handelt es sich um Circa-Angaben. Änderungen bleiben vorbehalten.