



VILLA N° 1 REZ-DE-CHAUSSÉE

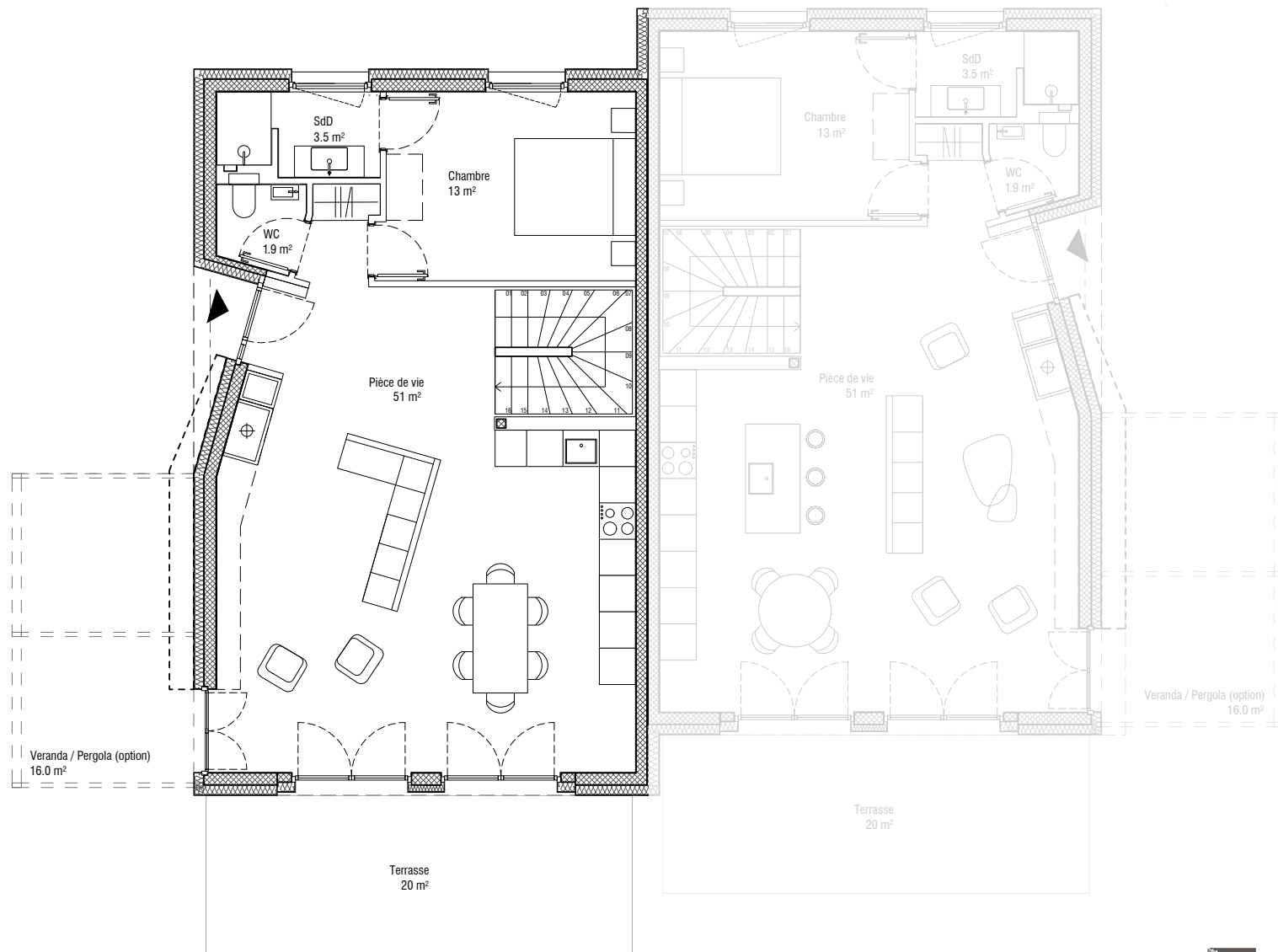
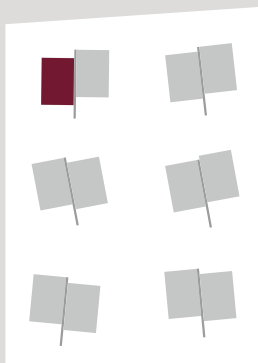
Surface habitable: 174.7 m²

Surface externe: 166 m²

Surface sous-sol: 46 m²

Nombre de chambres: 5

SITUATION SUR LA PARCELLE



Un développement réalisé par Steiner SA

STEINER

Surfaces ou informations non contractuelles communiquées à titre informatif sous réserve de modifications.



LES VIGNES



VILLA N° 1 COMBLES

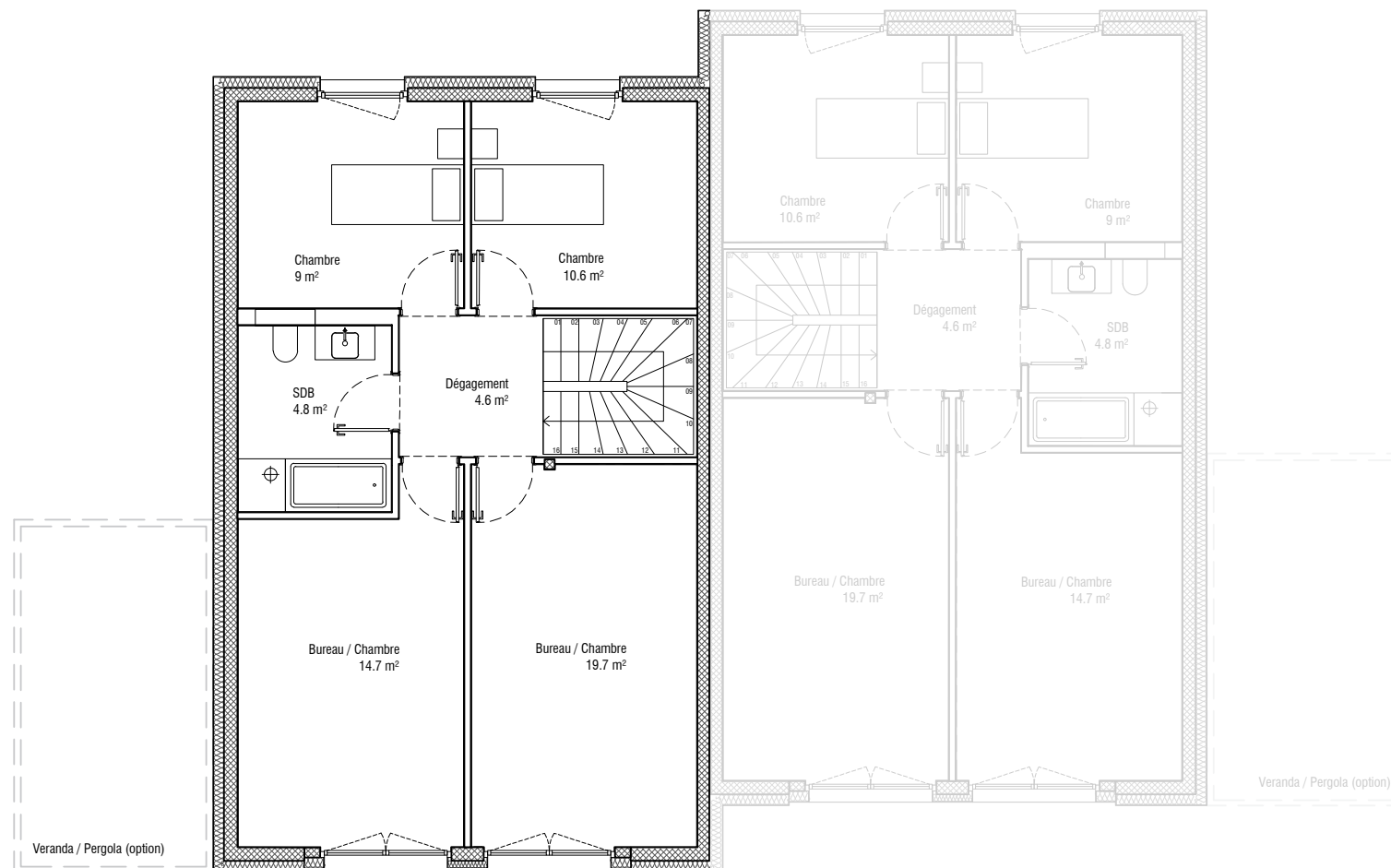
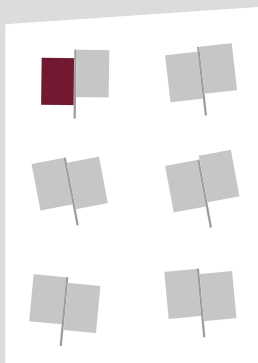
Surface habitable: 174.7 m²

Surface externe: 166 m²

Surface sous-sol: 46 m²

Nombre de chambres: 5

SITUATION SUR LA PARCELLE



Un développement réalisé par Steiner SA

STEINER

Surfaces ou informations non contractuelles communiquées à titre informatif sous réserve de modifications.



LES VIGNES



VILLA N° 1 SURCOMBLES

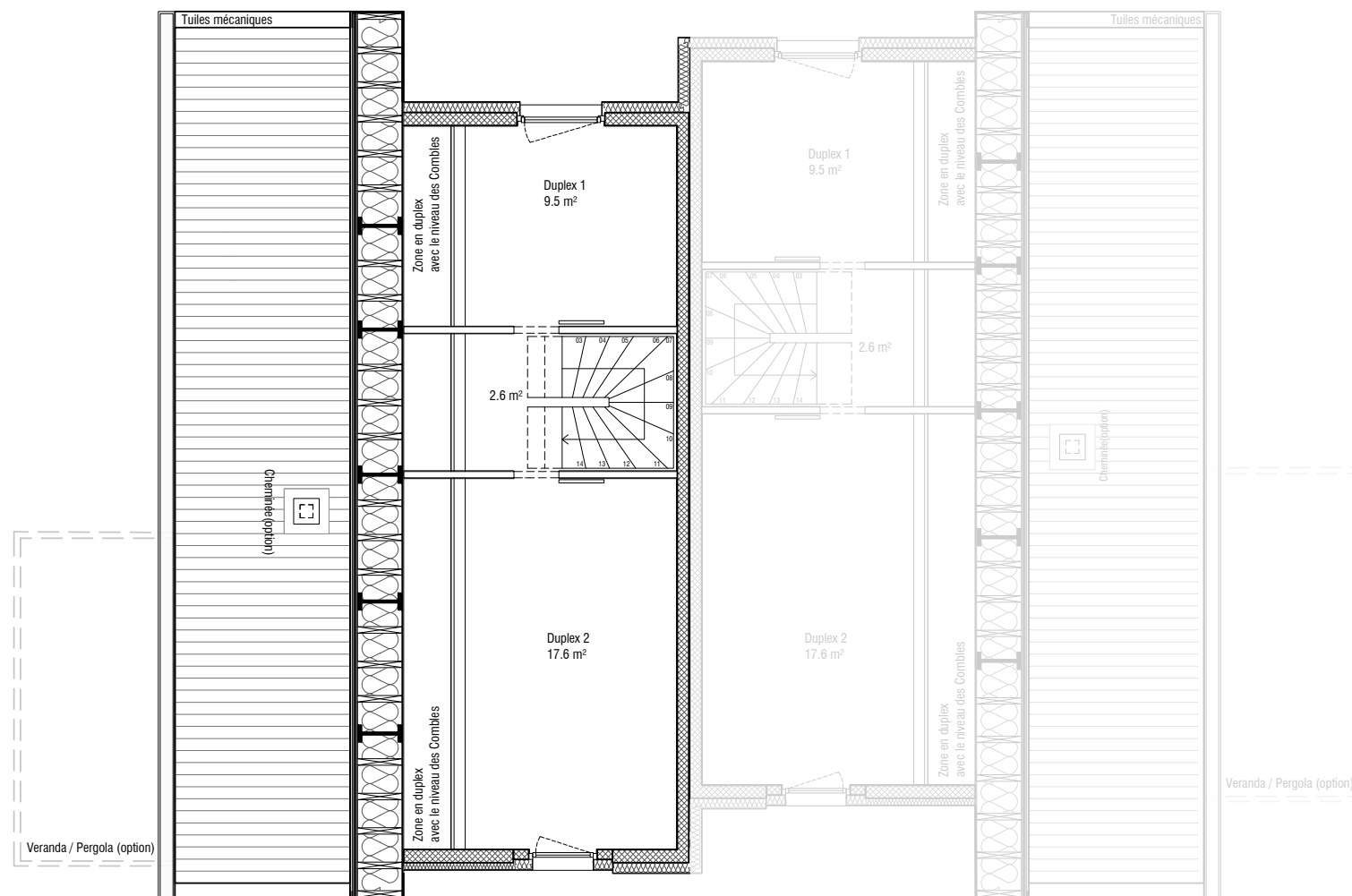
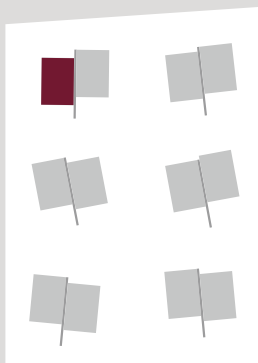
Surface habitable: 174.7 m²

Surface externe: 166 m²

Surface sous-sol: 46 m²

Nombre de chambres: 5

SITUATION SUR LA PARCELLE



Un développement réalisé par Steiner SA

STEINER

Surfaces ou informations non contractuelles communiquées à titre informatif sous réserve de modifications.



LES VIGNES