



VILLA N° 16 REZ-DE-CHAUSSÉE

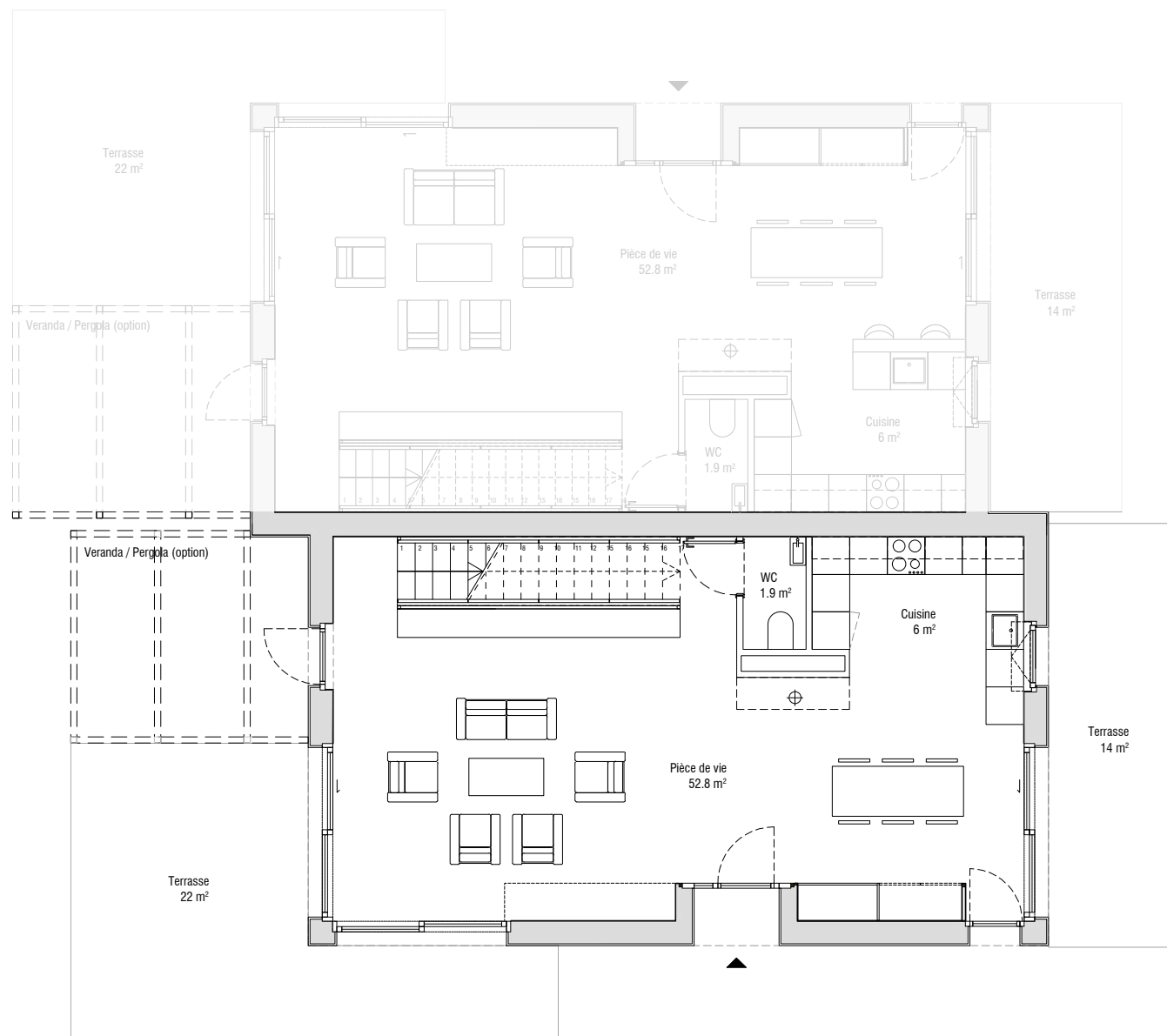
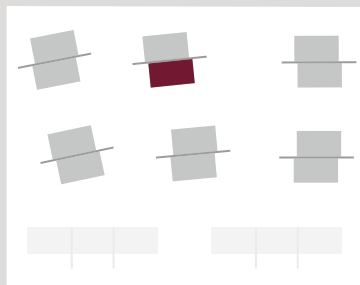
Surface habitable: 151 m²

Surface externe: 152 m²

Surface sous-sol: 43 m²

Nombre de chambres: 3

SITUATION SUR LA PARCELLE



Un développement réalisé par Steiner SA

STEINER

Surfaces ou informations non contractuelles communiquées à titre informatif sous réserve de modifications.



LES VIGNES



VILLA N° 16 COMBLES

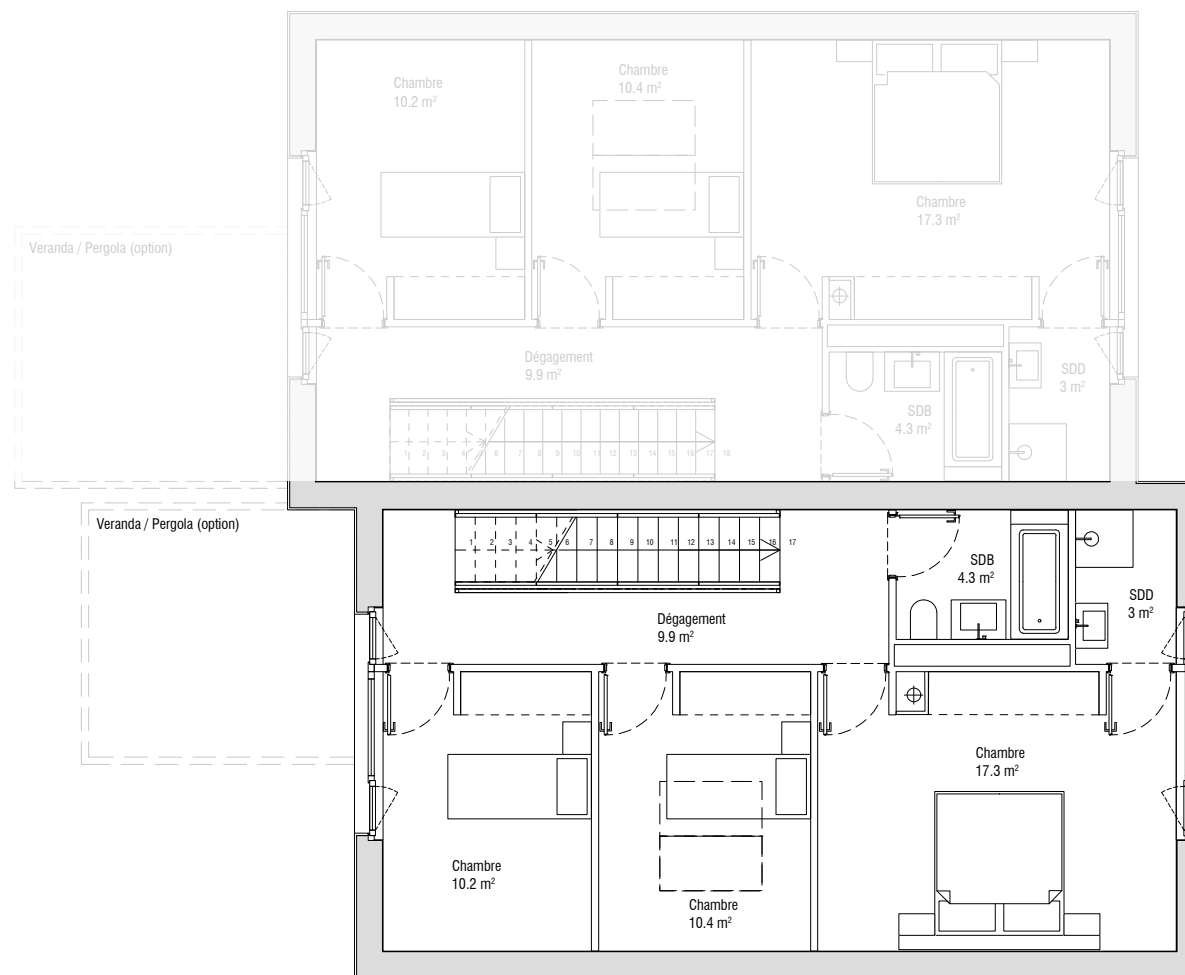
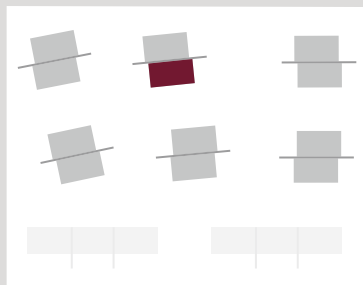
Surface habitable: 151 m²

Surface externe: 152 m²

Surface sous-sol: 43 m²

Nombre de chambres: 3

SITUATION SUR LA PARCELLE



Un développement réalisé par Steiner SA

STEINER

Surfaces ou informations non contractuelles communiquées à titre informatif sous réserve de modifications.



LES VIGNES



VILLA N° 16 SURCOMBLES

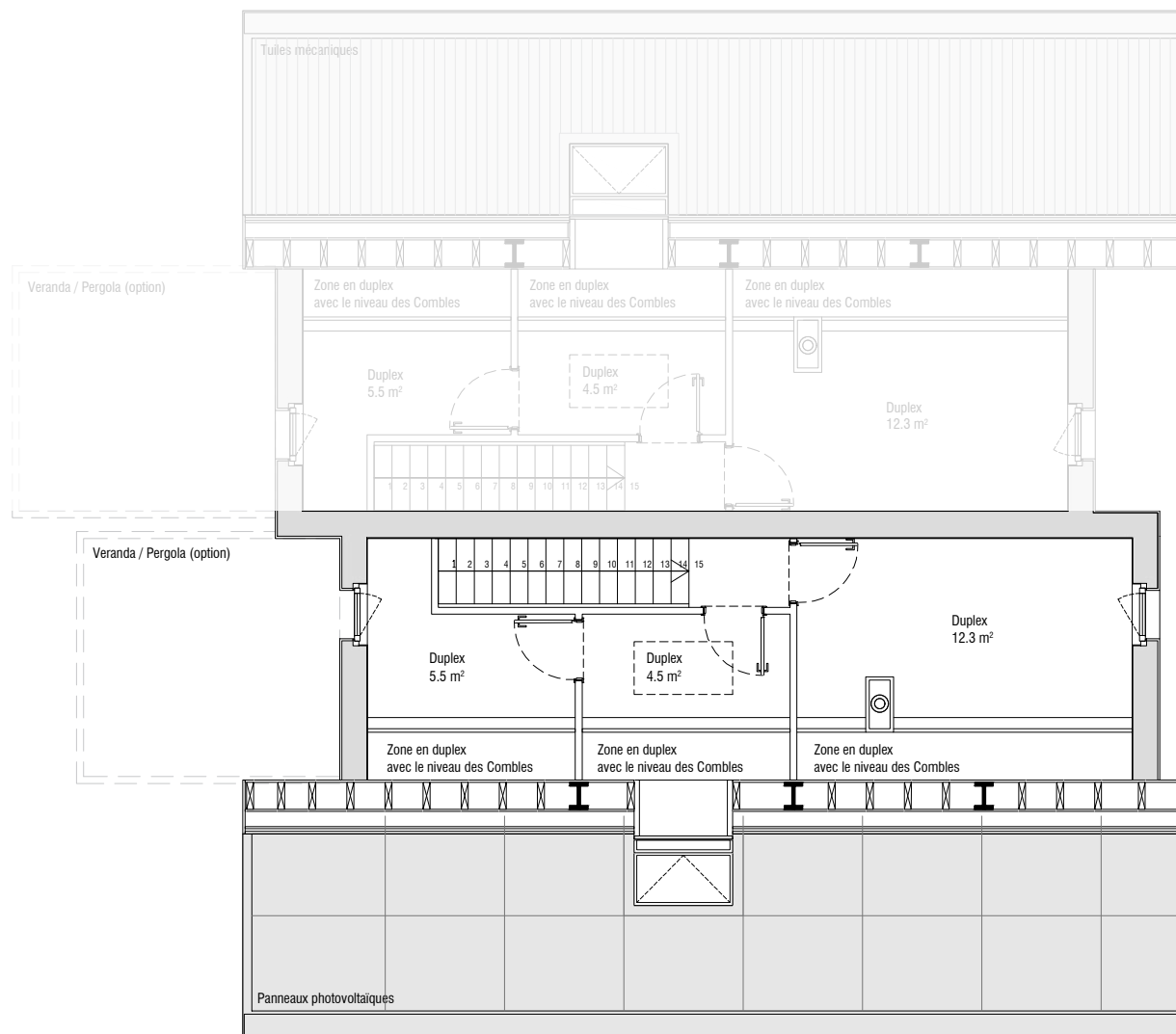
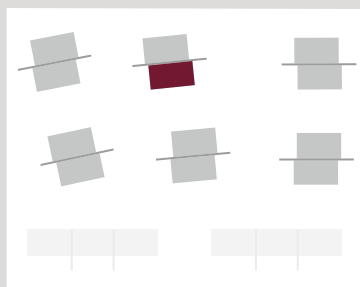
Surface habitable: 151 m²

Surface externe: 152 m²

Surface sous-sol: 43 m²

Nombre de chambres: 3

SITUATION SUR LA PARCELLE



Un développement réalisé par Steiner SA

STEINER

Surfaces ou informations non contractuelles communiquées à titre informatif sous réserve de modifications.



LES VIGNES