



RESIDENCE
DU VALLON
SONCEBOZ

Appartement rénové de 4.5 pièces
Rue de la Gare 22, 2605 Sonceboz



VIDERI
IMMO AG

Points forts

- Projet de rénovation complète
- Finitions en option
- Cadre verdoyant
- Parking et garage en option
- À 15 minutes de Bienne, en voiture ou en train
- À 300 mètres de la gare
- Opportunité intéressante pour les investisseurs





Localisation et commodités

SONCEBOZ-SOMBEVAL

Sonceboz-Sombeval est une commune du Jura bernois, nichée au cœur du Grand Chasseral. Ce village accueillant, dont l'histoire remonte au Moyen Âge, offre un cadre de vie paisible, entouré de forêts et de collines, idéal pour les amoureux de la nature. Il est traversé par la rivière de la Suze qui coule le long du Vallon de Saint-Imier.

La commune dispose de commerces de proximité, tels qu'épiceries et restaurants conviviaux, parfaits pour la vie quotidienne.

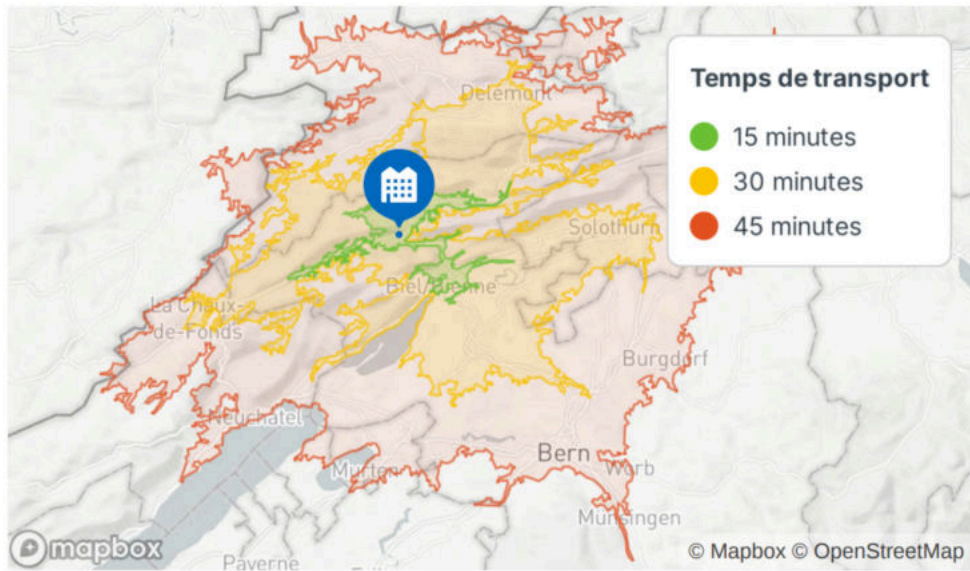
Sonceboz est particulièrement bien desservie, grâce aux transports en commun, avec une gare reliant rapidement Bienne et La Chaux-de-Fonds, ainsi qu'un accès routier facile vers Berne ou Neuchâtel.

Située dans une région au riche patrimoine horloger, la commune abrite plusieurs entreprises spécialisées dans la fabrication de montres et de composants de haute précision, dynamisant l'économie locale.

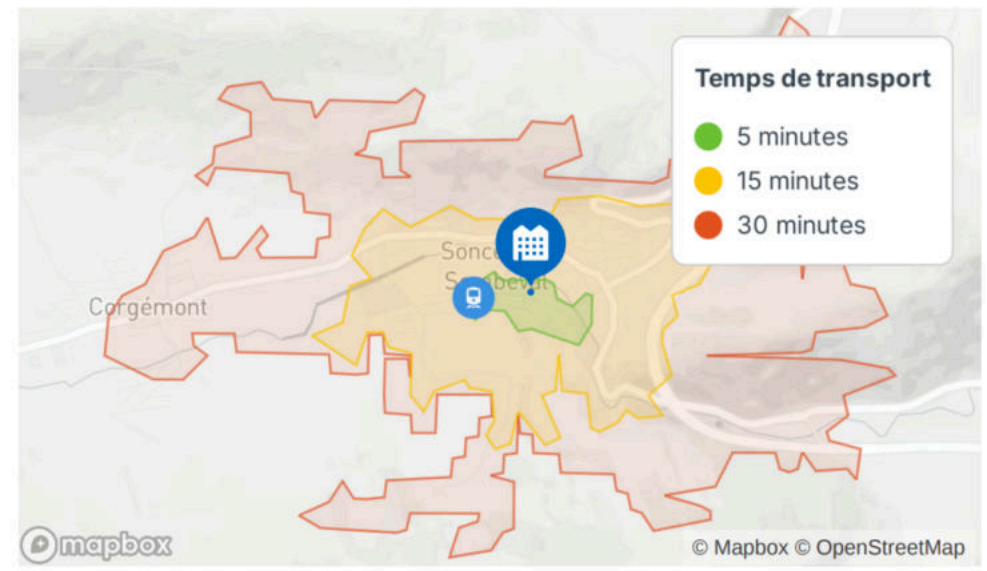
Pour les familles, des infrastructures scolaires et une crèche sont également présentes, garantissant une éducation de qualité aux plus jeunes.

Avec ses événements culturels à portée de main et ses sentiers de randonnée, ce lieu combine tranquillité et commodités pour un cadre de vie agréable.

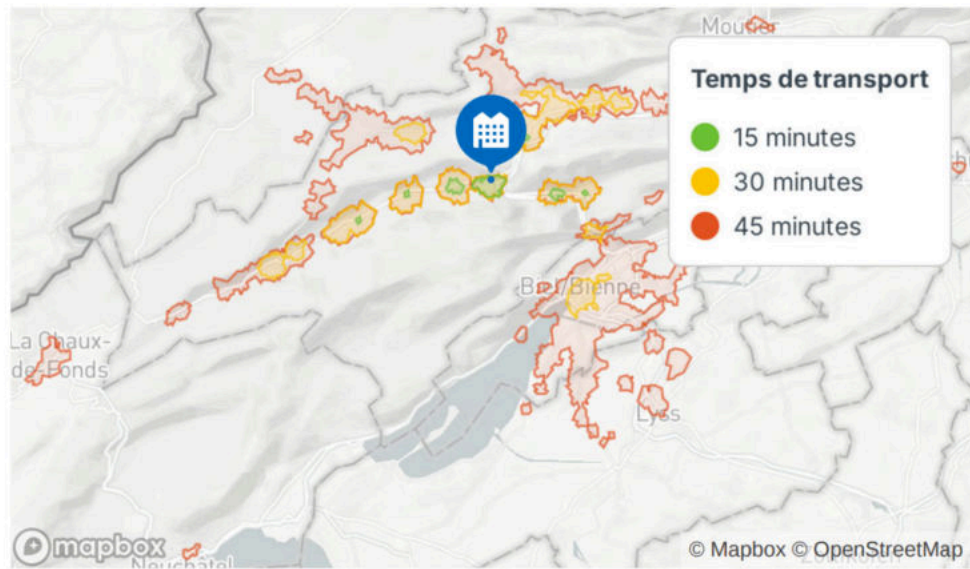
Voiture



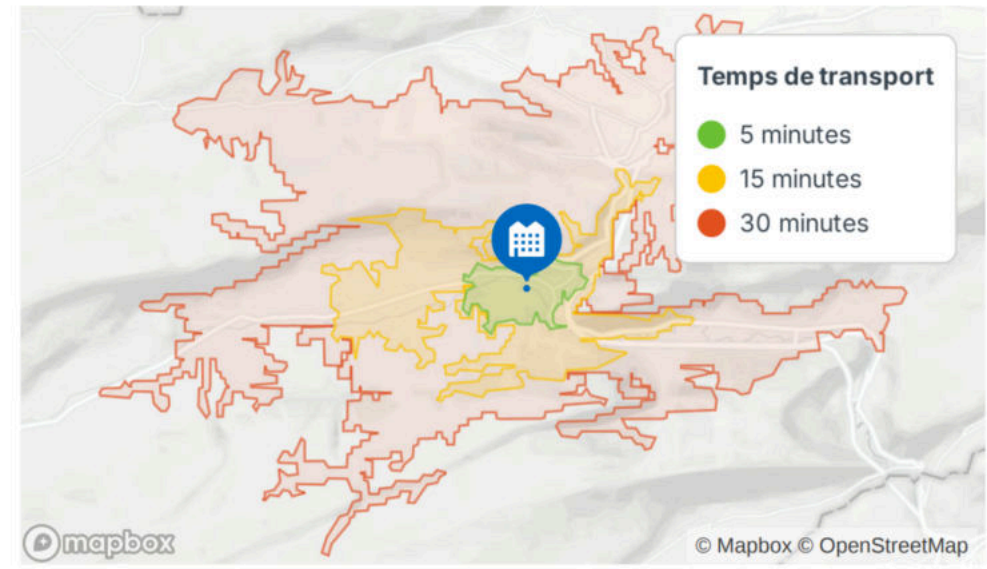
À pied



Transport public BETA



Vélo





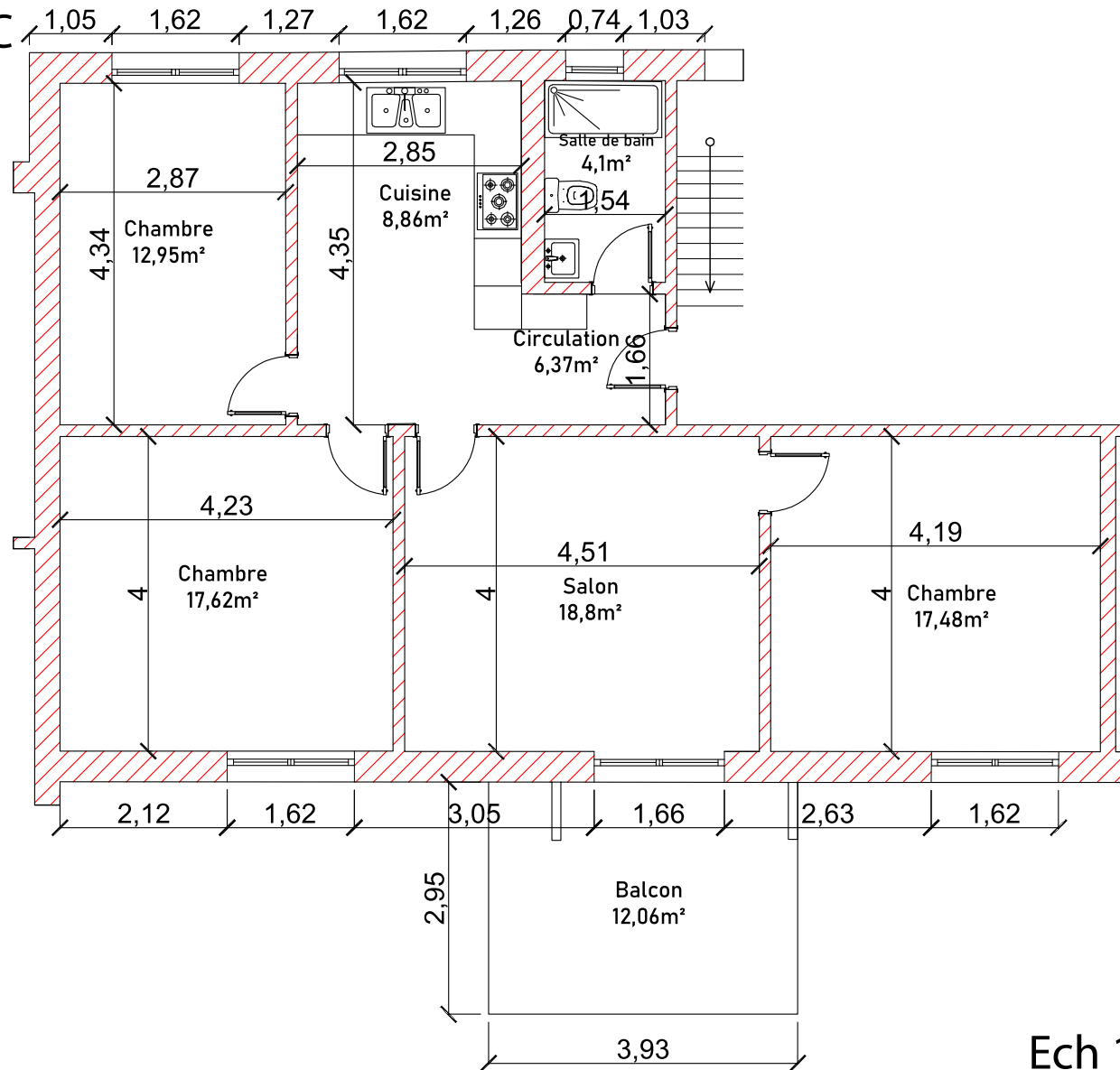






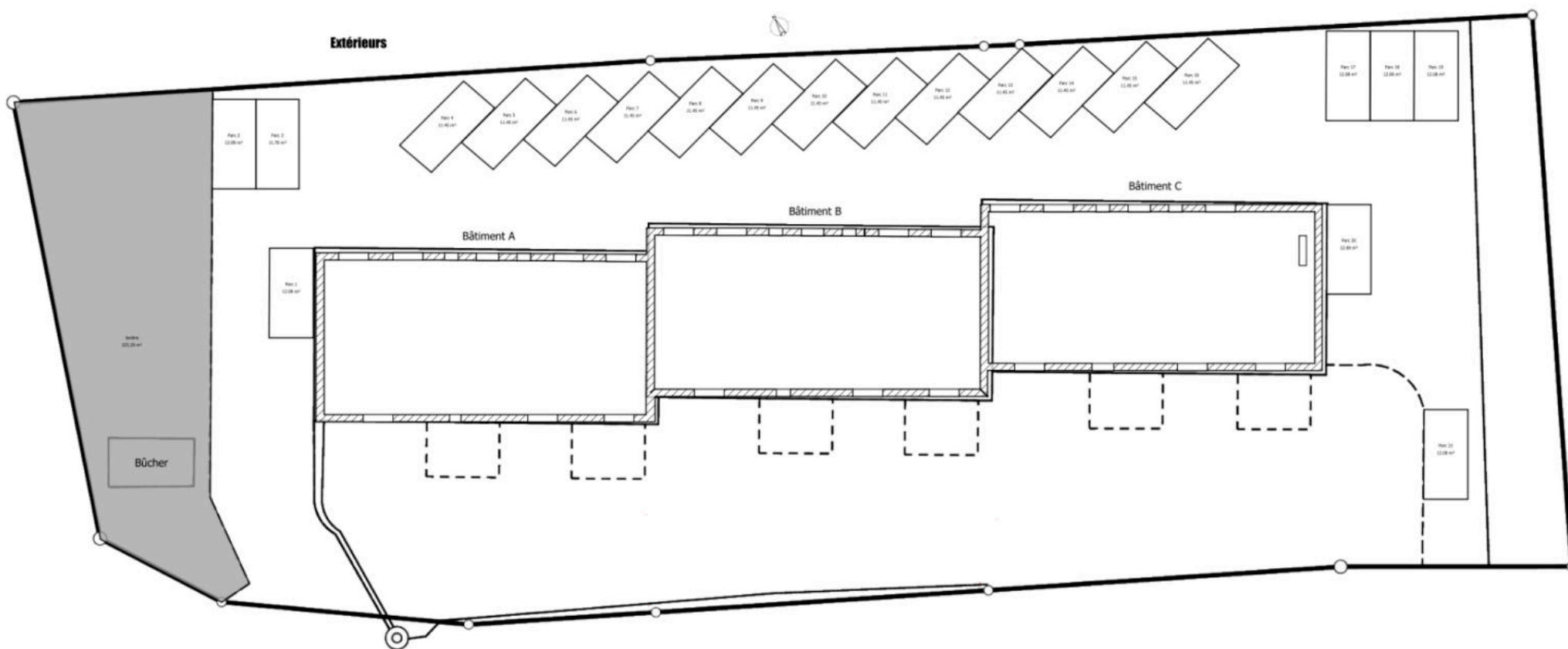
Plan de l'appartement 616-24

23-R+3 - Bat C



Ech 1/50

Aménagement de la parcelle



Lot 616-24 | 4,5 pièces | Sonceboz



VIDERI
IMMO AG

Videri Immo AG
Route de Bâle 177
2800 Delémont
Suisse

info@videri-immo.ch
videri-immo.ch