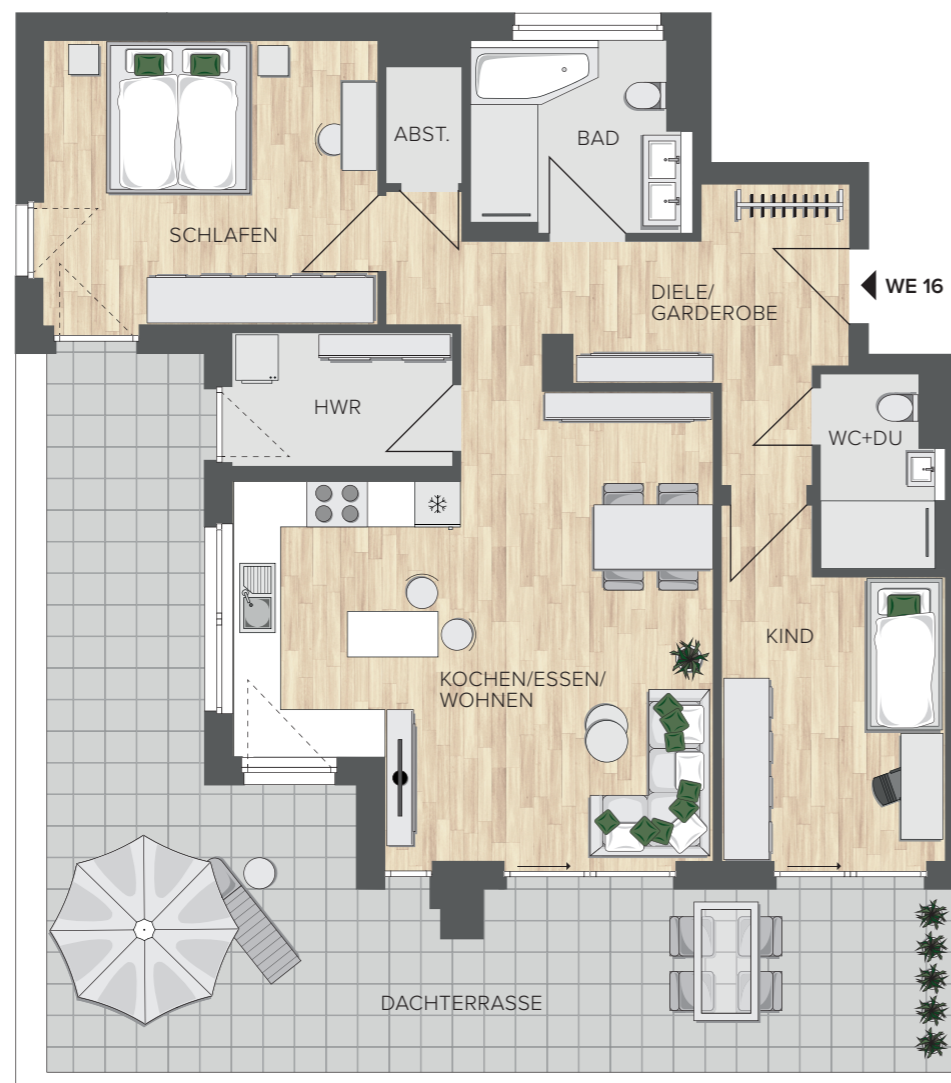


HAUS 1 | EBENE 3  
**WOHNUNG 16**  
 3 Zimmer | ca. 112 m<sup>2</sup>



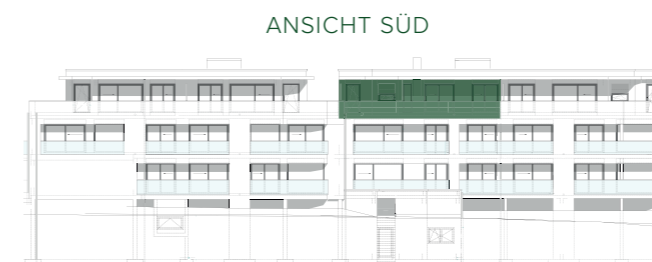
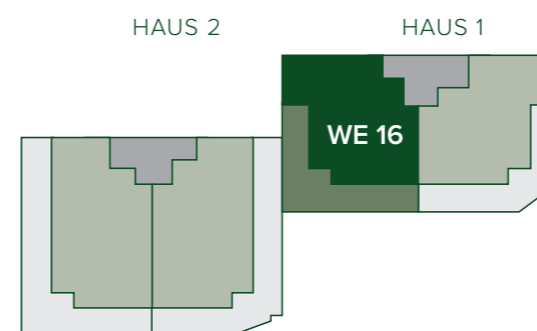
\*Für diese Wohnung ist die Installation einer Badewanne als Sonderwunsch möglich.

**MASSTAB 1 : 100**

Bei Ausdruck DIN A3



Hinweis: Alle Illustrationen und Grundrisse sind unverbindlich. Sie können nicht enthaltene Möblierungen und Ausstattungsgegenstände zeigen. Grundrisse nicht maßstabsgetreu. Irrtümer und Änderungen vorbehalten. Ausstattung gemäß Baubeschreibung.



Modernes Wohnen im  
 Blumberg Quartier

Tevesstraße | Leo-Wohleb-Straße  
 78176 Blumberg



Unverbindliche Visualisierung

**WOHNFLÄCHEN**

Abst.	1,56 m <sup>2</sup>
Bad*	6,91 m <sup>2</sup>
Diele/Garderobe	14,28 m <sup>2</sup>
HWR	5,12 m <sup>2</sup>
Kind	12,23 m <sup>2</sup>
Kochen/Essen/Wohnen	33,11 m <sup>2</sup>
Schlafen	16,58 m <sup>2</sup>
WC+Dusche	3,81 m <sup>2</sup>
Dachterrasse (25 %)	4,31 m <sup>2</sup>
Dachterrasse (50 %)	14,36 m <sup>2</sup>
<b>Gesamt</b>	<b>112,27 m<sup>2</sup></b>

ACTIV-IMMOBILIEN GmbH & Co. KG  
 Ferdinand-Dünkel-Str. 5  
 88433 Schemmerhofen

Maria Funk  
 Tel. 07356 933 - 421  
 Mail [funk@activ-group.eu](mailto:funk@activ-group.eu)

Nico Geiselhart  
 Tel. 07356 933 - 429 | Mobil +49 172 9507482  
 Mail [geiselhart@activ-group.eu](mailto:geiselhart@activ-group.eu)

