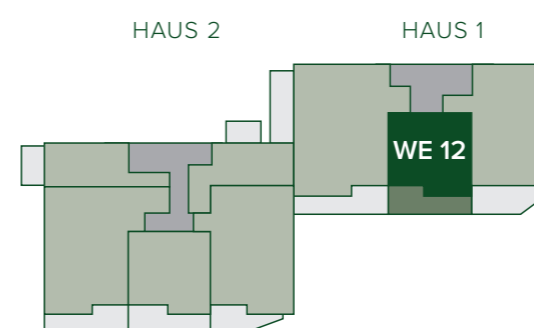
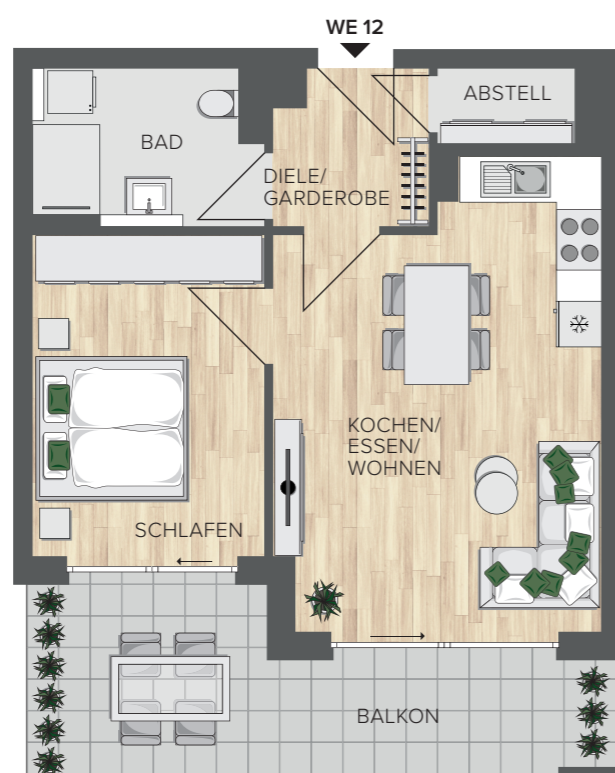


HAUS 1 | EBENE 2  
**WOHNUNG 12**  
 2 Zimmer | ca. 57 m<sup>2</sup>



Modernes Wohnen im  
 Blumberg Quartier

Tevesstraße | Leo-Wohleb-Straße  
 78176 Blumberg



ANSICHT SÜD



WOHNFLÄCHEN

Abst.	1,82 m <sup>2</sup>
Bad	5,99 m <sup>2</sup>
Diele/Garderobe	4,11 m <sup>2</sup>
Kochen/Essen/Wohnen	24,55 m <sup>2</sup>
Schlafen	13,02 m <sup>2</sup>
Balkon (50 %)	7,82 m <sup>2</sup>
<b>Gesamt</b>	<b>57,31 m<sup>2</sup></b>

MASSTAB 1 : 100

Bei Ausdruck DIN A3



Hinweis: Alle Illustrationen und Grundrisse sind unverbindlich. Sie können nicht enthaltene Möblierungen und Ausstattungsgegenstände zeigen. Grundrisse nicht maßstabsgetreu. Irrtümer und Änderungen vorbehalten. Ausstattung gemäß Baubeschreibung.

ACTIV-IMMOBILIEN GmbH & Co. KG  
 Ferdinand-Dünkel-Str. 5  
 88433 Schemmerhofen

Maria Funk  
 Tel. 07356 933 - 421  
 Mail funk@activ-group.eu

Nico Geiselhart  
 Tel. 07356 933 - 429 | Mobil +49 172 9507482  
 Mail geiselhart@activ-group.eu

