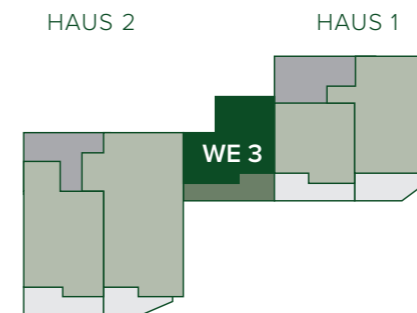
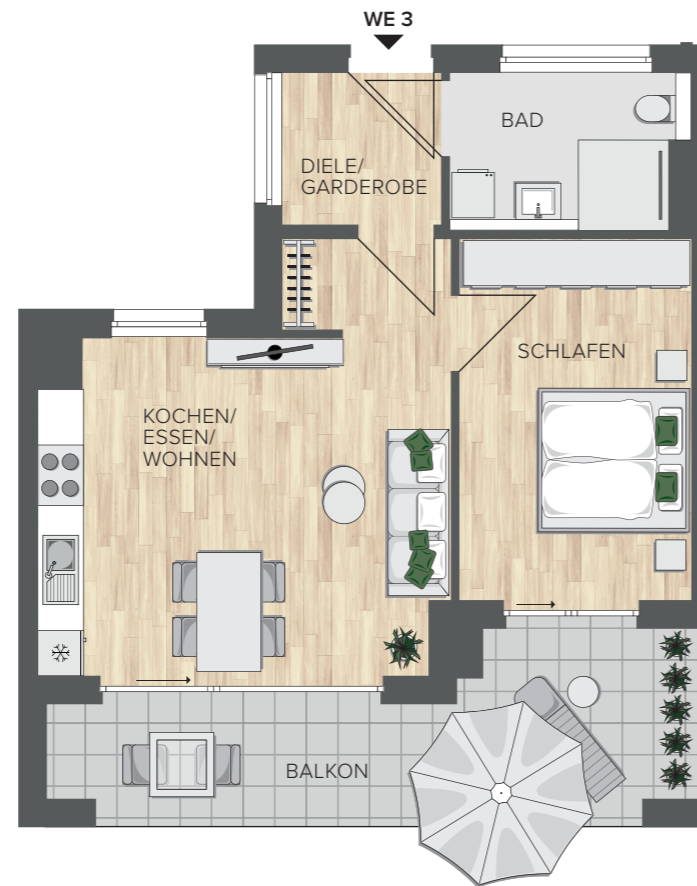


HAUS 1 | EBENE 1
WOHNUNG 3
 2 Zimmer | ca. 60 m²



ANSICHT SÜD



MASSTAB 1 : 100
 Bei Ausdruck DIN A3



Hinweis: Alle Illustrationen und Grundrisse sind unverbindlich. Sie können nicht enthaltene Möblierungen und Ausstattungsgegenstände zeigen. Grundrisse nicht maßstabsgetreu. Irrtümer und Änderungen vorbehalten. Ausstattung gemäß Baubeschreibung.



Modernes Wohnen im
 Blumberg Quartier

Tevesstraße | Leo-Wohleb-Straße
 78176 Blumberg



Unverbindliche Visualisierung

WOHNFLÄCHEN

Abst.	0,95 m ²
Bad	6,32 m ²
Diele/Garderobe	4,22 m ²
Kochen/Essen/Wohnen	25,59 m ²
Schlafen	14,64 m ²
Balkon (50 %)	8,08 m ²
Gesamt	59,80 m²

ACTIV-IMMOBILIEN GmbH & Co. KG
 Ferdinand-Dünkel-Str. 5
 88433 Schemmerhofen

Maria Funk
 Tel. **07356 933 - 421**
 Mail **funk@activ-group.eu**

Nico Geiselhart
 Tel. **07356 933 - 429** | Mobil **+49 172 9507482**
 Mail **geiselhart@activ-group.eu**

